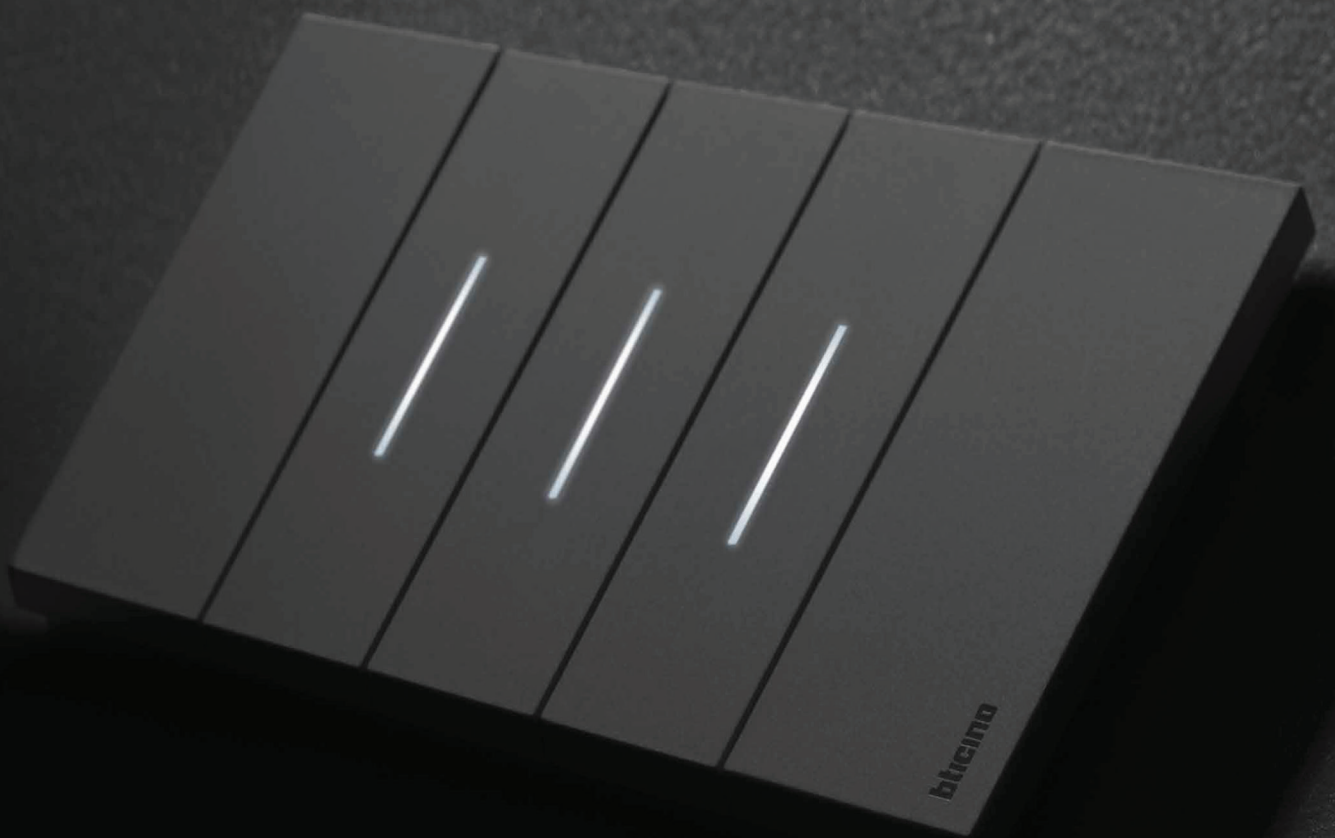


# LIVING now®



**PER SAPERNE DI PIÙ**

**Contatti BTicino:**


Marco Fiorentino  
Tel. : +39 348 8595127  
marco.fiorentino@bticino.it

**Contatti Diesis Group**

Davide A. Porro  
Elena Arfani  
Tel. 02626931  
bticino@diesis.it

[www.bticino.it](http://www.bticino.it)

 [twitter.com/BTicino](https://twitter.com/BTicino)

 [facebook.com/BTicinoSocial](https://facebook.com/BTicinoSocial)

**bticino**

# UNA RIVOLUZIONE EPOCALE: DA BTICINO NASCE LIVING NOW, LA LINEA CIVILE DAL DESIGN INNOVATIVO, PER IMPIANTI TRADIZIONALI E SMART

*Living Now è la nuova linea civile di BTicino che rivoluziona il rapporto tra placca e funzione.*

*Elegante e tecnologicamente avanzata, con pochi e semplici passi consente di trasformare un impianto tradizionale in un impianto smart senza cambiare le normali abitudini di cablaggio.*

*Living Now si installa sulle scatole standard di mercato.*

**Living Now** è la nuova linea civile, **disegnata e prodotta da BTicino in Italia**, che nel solco della tradizione di Living, reinterpreta il punto di comando, lasciando più spazio all'interfaccia con l'utilizzatore e amplificando in chiave smart le funzioni dell'installazione tradizionale.

Il progetto di Living Now ruota attorno a tre elementi chiave: **design moderno ed ergonomico, soluzioni smart, eccellenza tecnica.**

Living Now rivoluziona il concetto di comando e si adatta a ogni tipologia di contesto e impianto: **da semplice interruttore a interfaccia, da un impianto tradizionale sino a quello domotico.**

#### PER SAPERNE DI PIÙ

##### Contatti BTicino:

Marco Fiorentino  
Tel. : +39 348 8595127  
marco.fiorentino@bticino.it

##### Contatti Diesis Group

Davide A. Porro  
Elena Arfani  
Tel. 02626931  
bticino@diesis.it

[www.bticino.it](http://www.bticino.it)

[twitter.com/BTicino](https://twitter.com/BTicino)

[facebook.com/BTicinoSocial](https://facebook.com/BTicinoSocial)

**FRANCO VILLANI**

Amministratore delegato di BTicino



*“Living Now è per BTicino il lancio più importante degli ultimi quindici anni. Dietro questa nuova serie smart ci sono la leadership industriale del nostro marchio e le competenze uniche delle nostre persone. Un'eccellenza italiana che, supportata dalle avanzate tecnologie elettroniche del Gruppo, ha permesso a BTicino di reinventare il comando della casa e ridefinire gli standard di riferimento del settore, come ha fatto in precedenza la serie Living”.*

**MILKA ESKOLA**

Vicepresidente Art and Design di Legrand e BTicino



*“La forza del design è per noi la ricerca dell'essenzialità. Il design di Living Now è caratterizzato dall'estrema purezza del disegno e dal rigore delle geometrie. Una forma unica e distintiva, dotata di una perfetta planarità della superficie e di un perfetto allineamento tra i vari elementi del punto luce. Una sintesi di evoluzione estetica, funzionale e tecnologica che trasforma l'interruttore in una vera e propria interfaccia di comando”.*

**PAOLO GABOLI**

Direttore Marketing Operativo di BTicino



*“Volevamo che la tecnologia fosse parte integrante della comunicazione di lancio così come lo è della nuova linea Living Now. Al tempo stesso, come è nella natura di BTicino, ritenevamo importante che il progetto avesse anche una forte connotazione innovativa. Da qui la scelta di un evento interconnesso, che utilizzasse il linguaggio cinematografico, unito a quello della migliore tecnologia”.*

## UN DESIGN INNOVATIVO CHE REINTERPRETA IL RAPPORTO TRA PLACCA E FUNZIONI

Il design di Living Now è caratterizzato dalla scomparsa della placca intesa come cornice estetica che racchiude i meccanismi: un **oggetto unico**, fatto di pochissimi elementi, ma realizzati con estrema precisione.

Tasti, prese e funzioni si espandono verso l'alto e il basso, oltre le dimensioni a cui siamo abituati. Questo permette di introdurre una **nuova esperienza d'uso** e di interazione con il comando e di avere **più spazio** per valorizzare dispositivi più complessi, come i termostati.

L'estrema **pulizia del disegno**, il **rigore nelle geometrie** e i **tratti verticali** che ne caratterizzano la forma sono gli elementi distintivi e iconici di Living Now. Grazie ai **comandi "full touch" brevettati**, l'ergonomia del tasto è completamente rivoluzionata. L'interruttore, infatti, può essere azionato in modo preciso in qualsiasi sua parte, al centro, in alto o in basso. Il tasto, una volta premuto, ritorna in posizione restando sempre perfettamente allineato.

L'effetto floating dona leggerezza al prodotto, come se galleggiasse sul muro. **Essenzialità** ed **estrema cura dei dettagli** rendono Living Now un prodotto unico.

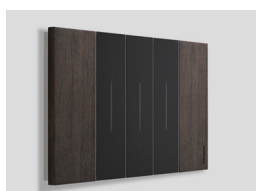
## COLORI E FINITURE



Living Now si presenta come un oggetto **monocromatico** con tre colori per i dispositivi: **bianco**, **sabbia** e **nero**. I tasti, o cover, sono trattati con una finitura finemente satinata che risulta opaca alla vista e piacevolmente setosa al tatto.

Il bianco e il nero sono colori universali, adatti a qualunque stile di arredamento. Sabbia è la tonalità in linea con le attuali tendenze del design.

La collezione delle placche si compone di **sedici finiture**: una selezione rigorosa basata sulla rispondenza alla molteplicità degli stili abitativi e la **complementarietà con gli ambienti**. Per soddisfare i desideri e i gusti e favorire l'**accessibilità alla scelta** è stato compreso il valore d'acquisto tra le finiture proposte.



Le numerose proposte di **colore chiaro** corrispondono alla predominanza di **ambienti luminosi** con le sfumature del bianco e i colori tenui e pastello. I dispositivi neri rispondono alla diffusione degli ambienti scuri, offrono soluzioni in contrasto e ribadiscono la tradizione del **punto**

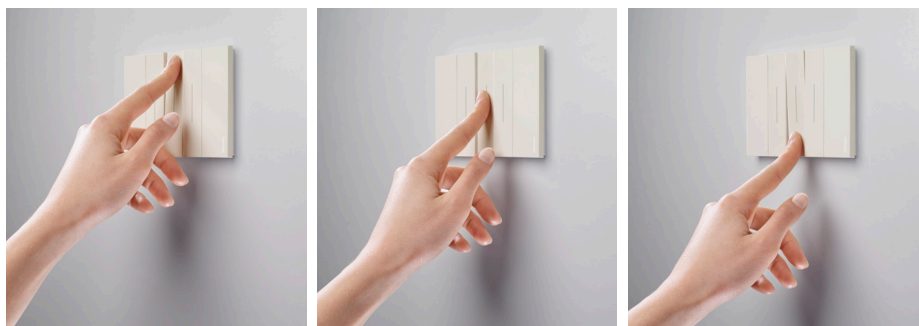
**luce scuro** inaugurata da BTicino proprio con Living sul finire degli anni Settanta. Vari i materiali e le lavorazioni delle placche: tecnopolimeri traslucidi, interessanti e leggeri, grazie all'alternanza di lucido e opaco, grafiche con effetto tridimensionale con riflessi di colore metallizzati e perlacei, metalli spazzolati o naturali, legni grezzi e caldi.



## ECCELLENZA TECNICA PER UN'INSTALLAZIONE PERFETTA

Living Now è una linea modulare e la sua installazione è standard sulle **normali scatole da incasso per muratura, come 503E, o cartongesso**, con modularità tipiche da 2 a 6 moduli.

Per ottenere un design così innovativo e un'interazione "full touch" su tutto il tasto, la parte funzionale e cablata dei dispositivi è separata da quella estetica. Questa separazione, unita alla possibilità di installare la parte estetica (placca e cover) a fine lavori, rende l'impianto impeccabile.



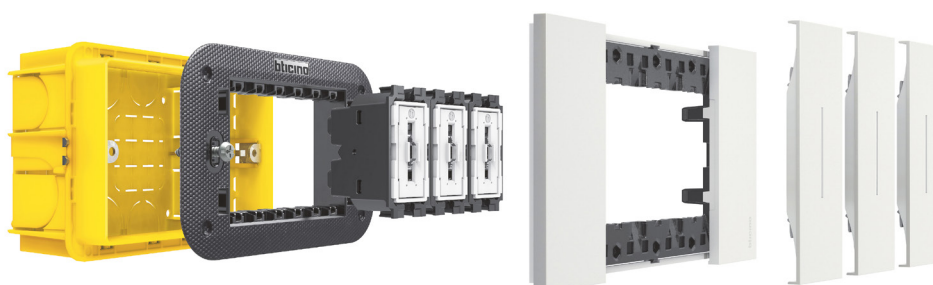
Il cliente, durante i periodici lavori di tinteggiatura, potrà staccare la parte estetica del punto luce con un unico gesto e alla fine dei lavori, riagganciarla. Se poi decidesse di rinnovarne l'estetica, potrà sostituire solo le cover senza modificare l'impiantistica.

Living Now è stata progettata per essere sempre **perfettamente aderente alla parete**.

L'innovativo elemento "**floating frame**" brevettato permette alla placca di adattarsi alle irregolarità delle pareti, nascondere le imprecisioni delle scatole non perfettamente murate o il collarino esterno nelle scatole da cartongesso. Un risultato sempre perfetto.

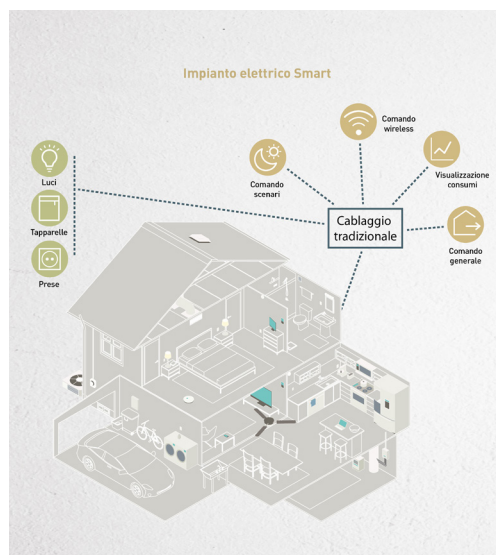
Ogni cover estetica è dotata di un "**self centering system**", **sistema di leve brevettato** che permette alle cover dei comandi di restare sempre allineate agli altri componenti del punto luce, anche dopo diversi azionamenti.

Il **supporto** è fino a **quattro volte più rigido e resistente di quelli attuali** grazie a una nuova geometria e all'utilizzo di materiali ad alte prestazioni di derivazione automotive. È dotato di una valva di protezione da utilizzare per preservare supporti e meccanismi da rischi di danneggiamento in cantiere derivanti, ad esempio, dalla tinteggiatura.



## LIVING NOW LA PRIMA SERIE CIVILE SMART

Secondo la ricerca sulla smart home dell'Osservatorio Internet Of Things della School of Management del Politecnico di Milano, il mercato della smart home in Italia nel 2017 vale 250 milioni di euro, con una crescita pari al 35% rispetto al 2016. Il 38% degli italiani possiede già almeno un oggetto smart in casa, il 32% ne ha acquistato uno proprio nel corso del 2017. La crescita del mercato della casa intelligente è in linea con quella dei Paesi occidentali.



Con Living Now la vera innovazione è la possibilità di realizzare, **partendo da un impianto tradizionale** e aggiungendo solo alcuni dispositivi intelligenti Living Now with Netatmo, **un impianto smart e connesso**, per controllo di luci, automazione tapparelle e gestione energia. I passaggi da seguire sono pochi, il metodo e le regole d'installazione sono gli stessi, che si tratti di un **nuovo impianto** o che si voglia rendere connesso un **impianto già esistente**.

Come realizzare un impianto Living Now with Netatmo?

Nel caso di carico comandato da uno o più comandi tradizionali (interruttori, deviatori, invertitori), è sufficiente sostituire il primo comando della linea con il nuovo **deviatore connesso** e connetterlo al neutro. Nel caso di una linea di pulsanti, basta sostituire il relè quattro fili con il nuovo **relè connesso**, e nel caso di relè con cablaggio a tre fili aggiungere anche un cavo di neutro.

Stesso approccio per l'automazione delle tapparelle, grazie al **comando tapparelle connesso**.

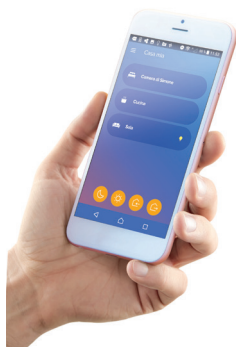
Per la gestione dell'energia, basta aggiungere a ciascuna presa da controllare un **modulo presa connesso**, e per conoscere i consumi complessivi dell'intero appartamento, un **modulo DIN** di misura, anch'esso connesso.

Infine, va aggiunto all'impianto il **gateway** che permetterà il dialogo tra i dispositivi e, se collegato all'impianto Wi-Fi di casa, l'accesso dall'App.



L'impianto smart Living Now with Netatmo semplifica la vita e i gesti quotidiani di chi vive la casa. Grazie ai comandi scenari entrata/uscita e notte/giorno si possono associare più funzioni tra loro e personalizzare l'impianto a seconda delle esigenze. Così, lo scenario uscita, conosciuto

anche come **comando generale**, permette di spegnere le luci, abbassare le tapparelle con un semplice click.

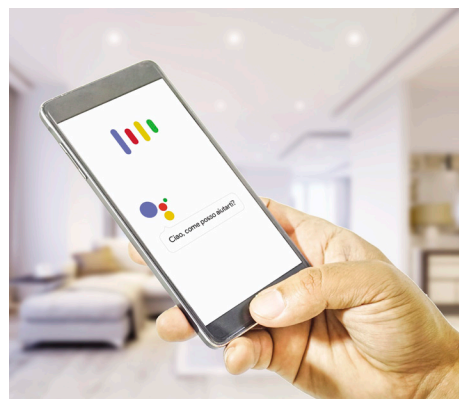
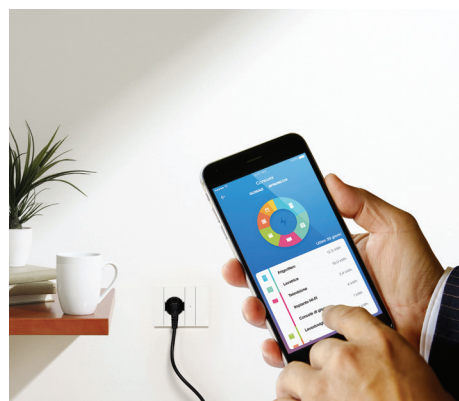


La gamma di prodotti smart si chiude con gli utilissimi comandi senza fili, che consentono di aggiungere un punto di comando luci o tapparelle ove non previsto, senza opere murarie.

L'interfaccia, oltre ai comandi fisici, può essere anche uno **smartphone o un tablet** attraverso l'**App Home + Control**, scaricabile da App Store e da Google Play, e dalla quale è possibile controllare e personalizzare le funzionalità dell'impianto elettrico Living Now

with Netatmo. User friendly, organizzata per stanze e con l'accesso rapido ai quattro scenari principali, consente di visualizzare i consumi totali dell'abitazione e di ogni presa connessa, in tempo reale o cumulati, e di ricevere notifiche in caso di malfunzionamento, anomalie e rischio di black out.

Novità assoluta, la possibilità di controllare l'impianto anche con l'**uso della voce**, grazie al gateway che è nativamente abilitato al controllo vocale. I comandi vocali sono possibili tramite **smartphone** o dispositivi come gli **smartwatch** e gli **smart speakers come Apple Home Pod, Google Home** e, in futuro, **Amazon Alexa**. Pronunciando "Ehi Siri" o "Ok Google" sarà possibile comandare luci, tapparelle e attivare gli scenari.



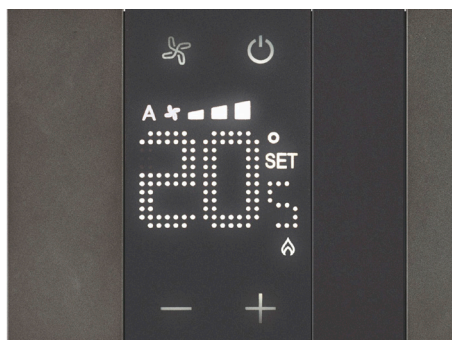
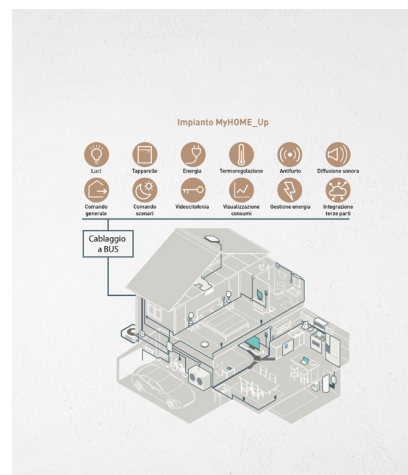
Living Now with Netatmo interagisce con l'assistente vocale di Apple e Google ma può fare tanto altro.

Grazie alla compatibilità con Apple Home kit è possibile creare scenari integrando altri dispositivi compatibili con Apple e creare azioni automatizzate. È quindi interoperabile e offre agli utenti la possibilità di far comunicare il proprio impianto con altri centinaia di prodotti smart compatibili.

## LIVING NOW CON MYHOME\_UP

Living Now è anche la nuova estetica che valorizza un impianto **MyHome\_Up**. È possibile realizzare un impianto MyHome\_Up con l'estetica di Living Now, attraverso MyHomeServer1, integrando tra loro tutte le funzioni e semplificando operazioni di messa in funzione grazie alla procedura di autoapprendimento e associazione dei dispositivi.

Un'applicazione che, anche senza connessione internet, consente di organizzare funzioni complesse: termoregolazione a zone, gestione dell'energia, gestione delle luci e automazioni, antifurto, diffusione sonora multi-room Nuvo, scenari, integrazione di dispositivi e sistemi di terze parti.



Con MyHome\_Up l'utente può gestire la propria casa in massima autonomia attraverso differenti interfacce, i nuovi dispositivi Living Now, il proprio smartphone con l'App MyHome\_Up, il nuovo touchscreen Hometouch 7".

## LIVING NOW E ELIOT

Living Now with Netatmo e MyHome\_Up fanno parte di Eliot, il programma lanciato nel 2015 da BTicino e Legrand per accelerare lo sviluppo della loro offerta di oggetti connessi. Nato dalla strategia d'innovazione del Gruppo Legrand, Eliot punta a sviluppare soluzioni connesse e interoperabili in numerose famiglie di prodotti, con benefici a lungo termine per gli utilizzatori, siano essi professionisti o consumatori.



## QUALITÀ E ECCELLENZA NEL SOLCO DELLA TRADIZIONE DI LIVING

Con Living Now, **BTicino ribadisce la sua leadership, la sua capacità d'innovare il design e di coniugarlo con una grande cultura d'impresa, tecnologica e produttiva.**

Su Living Now ha investito le proprie risorse migliori per costruire un progetto innovativo, un processo frutto di un lavoro interdisciplinare, concentrato in particolare nei suoi insediamenti di Varese e Erba (Co), che ha portato alla realizzazione di un sistema produttivo tecnologicamente avanzato. Sono stati realizzati centinaia di test di collaudo, tutti gli impianti produttivi, compresi quelli di controllo qualità, sono stati interconnessi a sistemi di gestione elaborazione dati e sono in grado di gestire milioni di prodotti finiti l'anno.

Per i componenti dei dispositivi, dei supporti, delle finiture sono stati selezionati nuovi materiali che offrono prestazioni termo meccaniche simili a quelle di una lega leggera: una resistenza fino a sei volte superiore a quella di prodotti analoghi attualmente sul mercato. Per le parti estetiche, sono stati introdotti nuovi blend a base di policarbonato. Nuove leghe garantiscono un'estetica finemente opaca, un tocco soft. Il colore nel tempo è stabile con elevata resistenza all'abrasione. Per le molle e le clip di fissaggio viene impiegato un nuovissimo tecnopolimero, molto tenace, resistente alle sollecitazioni meccaniche.

I forti investimenti operati da BTicino sono stati orientati dalla decisione di realizzare **un prodotto che si ponesse in continuità con il grande successo di Living, che offrisse al mercato dell'installazione elettrica un sistema innovativo per design e tecnologia e che rappresentasse una reale opportunità di crescita per il mercato e le imprese e i professionisti che vi operano.**

## “THE TIME IS NOW”: L'EVENTO INTERCONNESSO PER IL LANCIO DELLA NUOVA LINEA

### LIVING NOW DI BTICINO, TRA CINEMA E REALTÀ

Il 12 giugno 2018, 10.000 installatori elettrici in 27 sale cinematografiche di tutta Italia hanno vissuto in contemporanea un'esperienza interconnessa, grazie a un mix di cinema, televisione, live e diretta broadcast via satellite.

*“Volevamo che la tecnologia fosse parte integrante della comunicazione di lancio così come lo è della nuova Linea Living Now - ha dichiarato **Paolo Gaboli, Direttore Marketing Operativo BTicino** - Al tempo stesso, come è nella natura di BTicino, ritenevamo importante che il progetto avesse anche una forte connotazione innovativa.*



È stato ideato, sceneggiato e prodotto il cortometraggio **“Un giorno straordinario”**, un'emozionante storia action di spionaggio industriale che ruota intorno a una misteriosa valigetta e vede protagonisti **l'attrice Laura Chiatti**, **Alessandro Fella** e, in un finale a sorpresa in diretta via satellite, **Franco Villani**, Amministratore Delegato di BTicino, nel ruolo di se stesso.

Il cortometraggio è stato proiettato in diretta streaming nelle 27 sale, al termine il pubblico è stato improvvisamente riportato alla dimensione reale ancora da **Franco Villani** che, intervenendo in diretta da Milano, ha svelato in contemporanea a tutti i partecipanti il contenuto della misteriosa valigetta: la nuova linea civile Living Now.

L'evento è proseguito con la presentazione delle caratteristiche di Living Now nelle diverse sale, ad opera di 54 funzionari tecnici commerciali di BTicino, che si sono trovati a loro volta a vivere “Un giorno straordinario” interagendo con il pubblico, in media, di 500 persone per cinema.

Il cortometraggio, suddiviso in due capitoli, sarà diffuso nei prossimi giorni sui social media di BTicino.

#### Credits

Ideazione evento: The story group, regia diretta streaming Lele Biscussi

Cortometraggio: produzione TapelessFilm con Social Content Factory, regia Nicola Martini.

### L'APP LIVING NOW E LA REALTÀ AUMENTATA

In accordo con la strategia innovativa di comunicazione, BTicino ha deciso di lanciare una App (Living Now) che rende possibile scegliere tra le finiture della serie e addirittura vedere il risultato sul muro della propria casa grazie ad una innovativa soluzione di realtà aumentata.

Sfruttando tra i primi le nuove funzionalità di ARKit di Apple e ARCore di Android (i nuovi motori dedicati alla realtà aumentata) la App permette di simulare il collocamento del punto luce nel proprio ambiente garantendo all'utente la possibilità di combinare in modo ottimale le finiture con il proprio stile di ambiente.

## A PROPOSITO DI BTICINO

BTicino, capofila del Gruppo Legrand in Italia, presente con una struttura organizzativa che comprende dieci insediamenti industriali e circa 2.700 dipendenti, opera sul mercato italiano con le offerte dei marchi principali BTicino, Legrand, Zucchini, Cablofil, Vantage, NuVo e IME. [www.bticino.it](http://www.bticino.it)

### PER SAPERNE DI PIÙ

#### Contatti BTicino:

Marco Fiorentino  
Tel. : +39 348 8595127  
[marco.fiorentino@bticino.it](mailto:marco.fiorentino@bticino.it)

#### Contatti Diesis Group

Davide A. Porro  
Elena Arfani  
Tel. 02626931  
[bticino@diesis.it](mailto:bticino@diesis.it)

[www.bticino.it](http://www.bticino.it)

[twitter.com/BTicino](https://twitter.com/BTicino)

[facebook.com/BTicinoSocial](https://facebook.com/BTicinoSocial)

## A PROPOSITO DI LEGRAND

Legrand è lo specialista globale delle infrastrutture elettriche e digitali dell'edificio. La sua completa offerta di soluzioni per i mercati internazionali dei settori commerciale, industriale e residenziale, ne fanno un punto di riferimento su scala mondiale. In uno sviluppo che coinvolge tutti i dipendenti e gli interlocutori Legrand persegue una strategia di crescita remunerativa e durevole basata sull'innovazione, attraverso il lancio di nuove soluzioni, tra cui i prodotti connessi ad alto valore aggiunto del programma Eliot, e le acquisizioni. Legrand ha realizzato nel 2017 un fatturato di oltre 5,5 miliardi €. La Società è quotata sulla piattaforma Euronext Parigi ed è una componente dell'indice azionario CAC 40 (codice ISIN FR0010307819). [www.legrand.com](http://www.legrand.com)