

il **COMOLI FERRARI**

NOTIZIE E OPPORTUNITÀ DALL'AZIENDA

**GRUPPO
COMOLI FERRARI**
DAL 1929 FORNITURE ELETTRICHE

N. 24 - LUGLIO/AGOSTO 2011

SPECIALE SETTORE NAVALE



**ABB
KIT SICUREZZA**



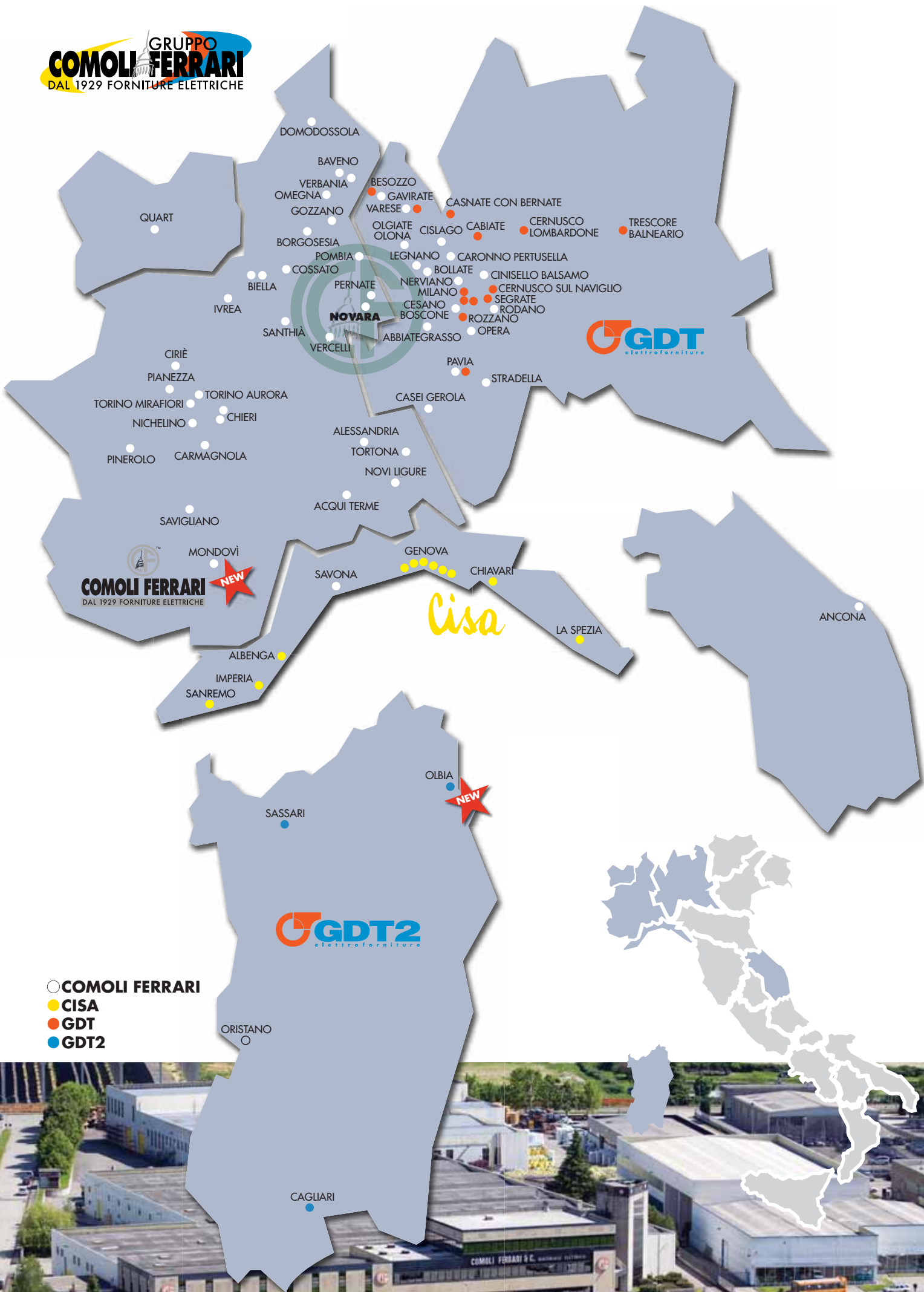
19

**PALAZZOLI
QUADRI DA CANTIERE**



20







Direttore Responsabile
Simone Sandri

Coordinamento
Roberto Ziruddu

Redazione
Francesca Borlandi, Margherita Ferrari,
Sara Fornaroli, Francesco Minola

Hanno collaborato a questo numero
Antonio Bisanti, Michele Curione,
Alessandro Elia, Maurizio Pisani,
Fabrizio Rossetti, Carlo Stratta

Editore
Comoli Ferrari & C. S.p.A.
Via Enrico Mattei, 4 - Novara

e-mail
giornale@comoliferrari.it

Stampa
Italgrafica
Via Verbano, 146 - Novara

Registrazione Tribunale di Novara
n. 2/2000 del 27/01/2000



Tutti i prezzi indicati all'interno del giornale si intendono iva esclusa e sono riservati ai possessori di partita iva. I prezzi e le caratteristiche possono variare senza preavviso a causa di errori tipografici o omissioni.

sommario

news	4 A COME NOVARA
click card	6 SCOPRI IL CLICK LOGO E VINCI!
hi tech	8 UN'AMPIA GAMMA DI ARTICOLI
speciale	10 SETTORE NAVALE
novità	12 APC SCHNEIDER - Back-UPS® e Smart-UPS® 13 RAYTECH - Professional King Joint 14 LOGISTY - Rivelatore a doppio infrarosso 15 SISTEM AIR Turbo Set Tecno R-evolution e Turbo Set Basic 3
promozioni	16 MAB - Nuove linee naturali contro le zanzare 17 MOEL - Elettroinsetticidi 18 3M - Easy 290+occhiali e Kit con torcia a led 19 ABB - Smart Kit e Kit Sicurezza GSM 20 PALAZZOLI - Quadri da cantiere ASC 22 COMELIT - 10% di sconto su tutta la gamma Safe 23 SCHNEIDER - MERTEN - Domokit Konnex 24 HT - Kit ZG47 + iPad2 25 EDITORIALE DELFINO - Nuove proposte
attualità	26 IN VIAGGIO CON VOI 27 NUOVA FILIALE GDT2
servizi	28 CHIUSURE ESTIVE 2011 29 PRESENZE BANCO - NUOVI CATALOGHI TECNICI 30 AGGIORNAMENTO LISTINI
rubrica	31 CURIOSITÀ

non avete ancora
la Click Card?



richiedetela
al nostro
personale di vendita

A COME NOVARA partner ufficiali di un sogno

Il Novara Calcio, di cui il Gruppo Comoli Ferrari è orgogliosamente partner ufficiale, ritorna dopo oltre mezzo secolo nell'élite del calcio nazionale grazie alla storica promozione in Serie A.



Lo scorso 12 giugno in un *Silvio Piola* colmo di calore ed entusiasmo il Novara ha guadagnato il **meritato ritorno in Serie A** dopo 55 anni e al termine dell'incontro decisivo con il Padova sono partiti i festeggiamenti che hanno poi invaso tutta la città. È stata la conclusione di un cammino esaltante percorso da una squadra sempre protagonista nell'arco di tutta la stagione, capolista per buona parte del girone di andata e mai scesa sotto al terzo posto in classifica.



Un percorso compiuto da un gruppo eccezionale formato in gran parte da quei giocatori che solo un anno fa avevano contribuito all'altrettanto storica promozione in Serie B, ai quali si sono poi aggiunti elementi di valore e alcuni esordienti nella categoria. **La grande coesione dello spogliatoio e la solidità societaria** sono state fondamentali e il traguardo raggiunto è il risultato della combinazione riuscita tra le capacità tecniche dello staff guidato dal direttore sportivo Pasquale Sensibile e dall'allenatore Attilio Tesser (che con questi successi ha cancellato alcune delusioni e amarezze del suo passato professionale) e l'impeccabile gestione societaria diretta dal presidente Carlo Accornero e dall'amministratore delegato Massimo De Salvo.

► L'allenatore del Novara Attilio Tesser



► Il direttore sportivo Pasquale Sensibile



In campo la squadra ha espresso un gioco solido e spumeggiante, definito più volte il migliore dell'intero torneo, che Tesser ha saputo costruire intorno ai suoi ragazzi. Bertani e Gonzales, insieme a capitano Rubino, sono state le punte di diamante dell'attacco azzurro, supportati dalle classe di Motta e Rigoni, dalla grinta di Porcari e Lisuzzo, dalla solidità di Marianini e Ludi, dalla tenacia di Gemitì e Morganella, e dal talento tra i pali di Ujkani e di "Jimmy" Fontana, autentico trascinatore della squadra. Dopo un campionato iniziato alla grande e proseguito con qualche difficoltà abilmente superata, i *playoff* hanno fatto soffrire gli azzurri al primo turno contro la Reggina. Dopo lo 0-0 di Reggio, al Novara basta il pareggio ma al 90' i calabresi conducono per 2-1. Solo un **gol da antologia di Rigoni** permette al Novara di arrivare alla finale contro la rivelazione Padova. La squadra di Tesser tiene duro nella partita giocata in Veneto (0-0) e ha a disposizione due risultati su tre nel match di ritorno.

▶ Tesser abbracciato da Rubino e la squadra al termine della partita.



Gli oltre undicimila del *Piola* trascinano gli azzurri che trovano il vantaggio già nel primo tempo con Gonzales. I veneti non demordono e creano non pochi problemi alla retroguardia azzurra, ma a metà ripresa Rigoni sigla il gol del raddoppio. **È l'inizio della festa che contagia tutta la città** e finisce con la squadra a salutare i tifosi nella centrale Piazza Martiri. Ma la festa si tramuta presto in programmazione futura. Iniziano i lavori di adeguamento dello stadio, arriva dalle giovanili del Milan il nuovo DS Massimo Pederzoli e la società riorganizza la squadra partendo dal nucleo storico che ha ottenuto questo fantastico risultato. **E nella stagione del ritorno del Novara in Serie A Comoli Ferrari sarà di nuovo al fianco degli azzurri.**

▶ "Jimmy" Fontana allo stadio e Gigliotti con Bertani in piazza.



6

CLICK LOGO

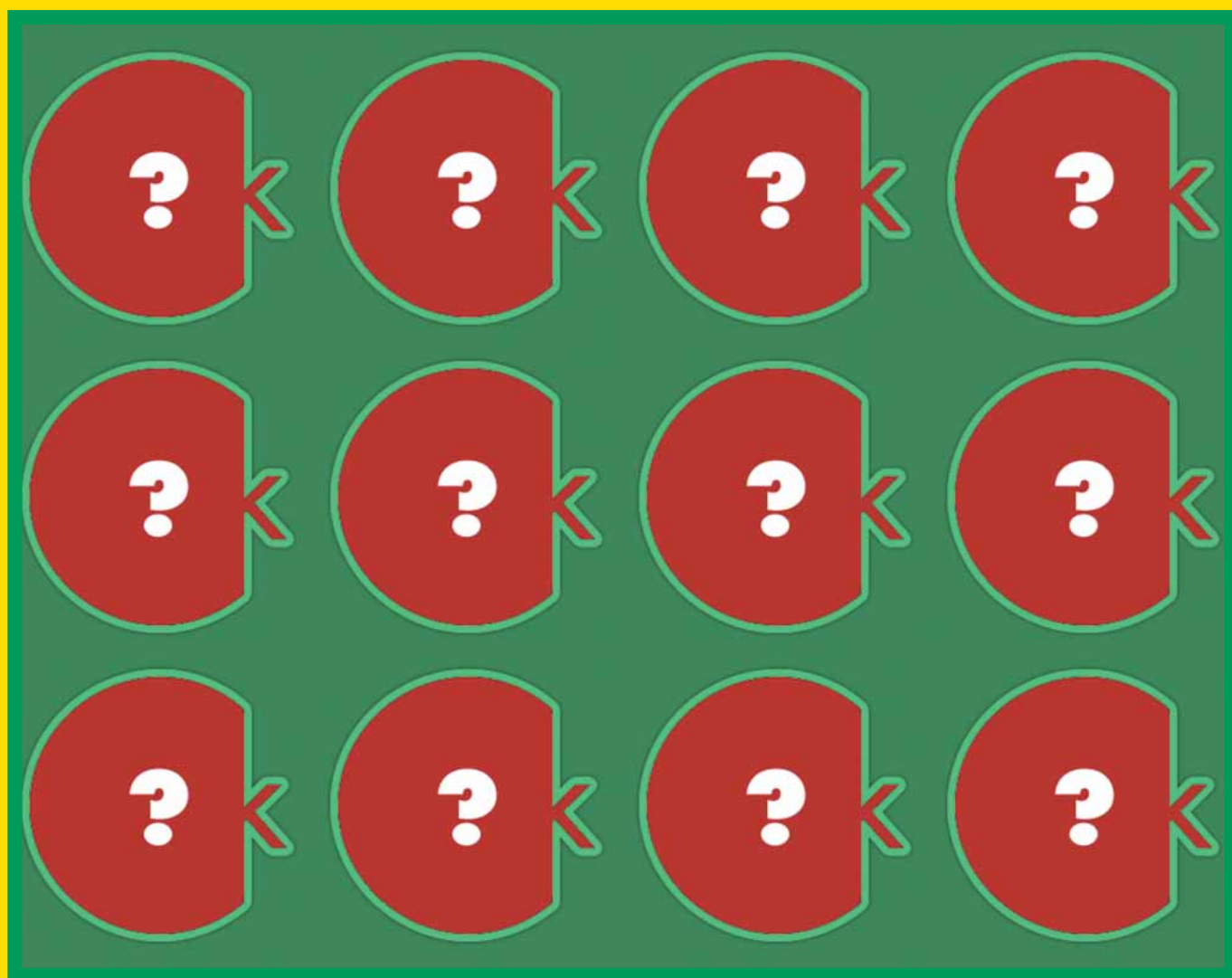
da luglio il nuovo gioco!

Vi presentiamo **Click Logo**, il nuovo gioco riservato ai possessori della Click Card che potrete scoprire in tutte le filiali Comoli Ferrari da questo mese. Giocando al Click Point dei punti vendita avrete la possibilità di vincere ogni giorno fantastici omaggi!

Giocare è semplicissimo: basta scegliere **2 Click**, il logo della nostra Click Card, sul touch screen e scoprire i loghi dei nostri fornitori sponsor. **Se trovate 2 loghi dello stesso fornitore avete vinto.** Oppure potrete trovare un bonus per una nuova giocata. Ogni giorno è possibile giocare due volte, una al mattino e una al pomeriggio.

Buona fortuna con Click Logo!

**SUPER
PREMI
OGNI
GIORNO!**





Scopri
il **click LOGO**
e vinci

Se trovi 2 loghi uguali hai vinto!



UN'AMPIA GAMMA DI ARTICOLI sempre al vostro servizio!

Vi presentiamo nuovi prodotti per la casa e per il tempo libero, dall'innovativo **altoparlante a vibrazione** ai **baby monitor** digitali, dalla stampante multifunzione al fax, più una serie di utili accessori come le prese multiple HDMI e i convertitori di tensione da auto.



olivetti

OLIVETTI FAX/COPIATRICE LAB 650

- Ink-jet bianco e nero
- Velocità di trasmissione massima 14.4 Kbps
- Risoluzione fax 200 x 200 dpi
- Modalità di correzione degli errori
 - Identificativo del chiamante
 - Commutatore telefono/fax
- Trasmissione multipla e differita
 - Funzione SMS

€ **49,90**
+IVA
CF102257



Canon

CANON STAMPANTE MULTIFUNZIONE MP250

- Stampa, copiatura e scansione
- Velocità ISO 7,0/4,8 ipm
- Monocromatico/colori ESAT
- Risoluzione di stampa 4800 dpi
- Foto in formato 10x15 cm in 56 secondi
- Easy-WebPrint EX
- Scanner 600 dpi
- Vassoio di uscita ad apertura automatica
- Sistema ChromaLife100+

€ **41,00**
+IVA
CF102256



JVC MICRO HI-FI UXG210

- Brani CD programmabili
- 20 emittenti memorizzabili
 - Sintonizzatore RDS
 - Presa USB
 - Uscita cuffia
- Compatibile MP3
- Telecomando



€ **88,00**
+IVA
CF102259

SWITCH HDMI FULL HD 3 IN/1 OUT

- Switch con telecomando Full HD
 - Porte compatibili con segnali HDMI 1.1, HDMI 1.2, HDMI 1.3
 - Switching automatico
 - Controllo IR o manuale
 - Compatibile HDCP
- Risoluzione video 1080p/1080i/720p/579p/480p/576i/480i
- Risoluzione audio LPCM



€ **32,90**
+IVA
CF104098



JVC VIDEOCAMERA PICSIO GCFM2

- Video 1920 x 1080P Full HD
- Uscita HDMI®
- Fotografie da 5 Megapixel
- Stabilizzatore di immagini digitali
- Zoom Digitale 4x
- Slot per schede SD/SDHC/SDXC
- Caricamento batterie via USB



€ **157,00**
+IVA
CF102258



SWITCH HDMI FULL HD 5 IN/1 OUT

- Switch con telecomando Full HD
 - Porte compatibile con segnali HDMI 1.1, HDMI 1.2, HDMI 1.3
 - Switching automatico
 - Controllo IR o manuale
 - Compatibile HDCP
- Risoluzione video 1080p/1080i/720p/579p/480p/576i/480i
- Risoluzione audio LPCM



€ **39,90**
+IVA
CF104100



NOVITA'

MOTOROLA BABY MONITOR

- Display LCD con retroilluminazione azzurra
- Portata fino a mt.150
- Audio a tecnologia digitale
- Indicatore a LED del volume
- Microfono ad alta sensibilità
- Termometro Digitale
- Comunicazione bi-direzionale fra le due radio
- 5 ninne nanne musicali selezionabili
- Batterie ricaricabili
- Fino a 5 ore di monitoraggio wireless
- Clip da cintura inclusa

MOTOROLA

€ **56,00**
+IVA
CF102754

MOTOROLA



NOVITA'

MOTOROLA VIDEO BABY MONITOR

- Display LCD 2,4" a colori
- Telecamera a infrarossi per visione notturna
- Portata fino a mt.150
- Audio a tecnologia digitale
- Indicatore a LED del volume
- Microfono ad alta sensibilità
- Comunicazione bi-direzionale fra le due radio
- Batterie ricaricabili
- Fino a 3,5 ore di monitoraggio wireless
- Clip da cintura inclusa

€ **99,00**
+IVA
CF102755



NOVITA'

SHOCKWAVE MP3 ALTOPARLANTE A VIBRAZIONE CON LETTORE MP3

- Amplifica il suono attraverso il legno, la lamiera di metallo o la plastica
- Tecnologia innovativa senza membrana
- Suono omnidirezionale a 360°
- Connessione a fonti audio esterne tramite cavo Jack 3,5 mm
- Autoalimentato con batteria al litio ricaricabile
- Ricarica tramite USB
- Lettore MP3 integrato con slot per Micro SD
- Base al silicone adesiva
- Potenza 5 W
- In dotazione: cavo audio + USB, borsa per il trasporto, accessorio per il fissaggio

€ **36,00**
+IVA
CF102933

Binatone
innovative imagination



BINATONE CELLULARE SPEAK EASY BB200

- **Tasto SOS programmabile** invia SMS e chiama 3 numeri predefiniti
- Grande display retroilluminato
- Grandi tasti per un uso confortevole
- Tastiera retroilluminata
- Alimentatore da tavolo
- Tastiera parlante
- 3 tasti memorizzabili per chiamata diretta
- Segnalazione luminosa della chiamata in arrivo
- Vibrazione

€ **69,00**
+IVA
CF102756



CONVERTITORE DI TENSIONE AP12 -150GP

- Converte da 12 Vdc a 220 Vac - 150W
- Collegabile con l'accendisigari dell'auto
 - Interruttore spegnimento automatico
 - Presa d'uscita Shuko

€ **27,50**
+IVA
CF102797



CONVERTITORE DI TENSIONE AP12 -150F

- Converte da 12 Vdc a 220 Vac - 150W
- Collegabile con l'accendisigari dell'auto
 - Uscita USB
 - Presa d'uscita Shuko

€ **23,50**
+IVA
CF102796

CARICA BATTERIE SWITCHING AUTOMATICO 6V-12V 1A BX-3

- Carica le batterie di moto, auto e veicoli d'epoca
- Controllo da micro computer
- Carica 6V da 1.2 a 12 Ah
12V da 7.2 a 60 Ah



€ **29,90**
+IVA
CF102798



UN TEAM DI SPECIALISTI il settore navale di Comoli Ferrari

Personale qualificato con esperienza trentennale del settore, conoscenza dei prodotti specifici e padronanza delle problematiche logistiche tipiche di questo settore, fanno di **Comoli Ferrari un partner irrinunciabile per tutti gli operatori nell'ambito navale.**

Costruire una nave, dalla progettazione dello scafo alla realizzazione della struttura, fino al varo, è un'operazione che può richiedere anni di lavoro: tonnellate di acciaio da assemblare, chilometri di tubazioni idrauliche e di condutture elettriche da collegare, impianti di ogni genere da installare. Ma anche una volta varata la nave e uscita dal cantiere, **i lavori a bordo non finiscono mai.** Non potrebbe essere diversamente: quando la nave è in navigazione, sia essa mercantile o passeggeri, deve essere autonoma in tutto. Forse non tutti sanno che le navi, soprattutto quelle passeggeri, hanno a bordo almeno un ricambio dei principali pezzi meccanici, elettrici, idraulici o pneumatici, fondamentali per garantire il corretto funzionamento di queste "città galleggianti" e far fronte a qualsiasi evenienza. Periodicamente, poi, vengono effettuate le manutenzioni ordinarie programmate. Per una nave insomma c'è sempre bisogno di materiale di tutti i tipi.

Per quanto riguarda il materiale elettrico, i prodotti offerti da Comoli Ferrari coprono tutte le esigenze dell'industria navale. Da anni presente nel settore con il marchio Cisa, l'azienda ha acquisito un'esperienza pluriennale nelle forniture elettriche di bordo e oggi la presenza di Comoli Ferrari nel settore delle costruzioni navali è in continua crescita, grazie alla stretta collaborazione fra i maggiori cantieri e armatori nazionali e internazionali e **gli specialisti delle filiali liguri dell'azienda.** Tra i clienti, le società di crociera, le società di traghetti, le aziende specializzate in impianti di bordo, oltre naturalmente ai cantieri. Le filiali specializzate sono, appunto, quelle liguri, in particolare Genova, Chiavari e La Spezia per la cantieristica e le grandi compagnie armatoriali, mentre le altre per la clientela diretta dei diportisti e piccole officine di riparazione. Gli anni di esperienza hanno permesso a Comoli Ferrari di affinare i magazzini dedicati al settore navale, con i prodotti specifici sempre disponibili e con un magazzino dedicato ai cavi navali.

Comoli Ferrari offre forniture per tutte le tipologie di imbarcazioni, dagli yacht alle navi da crociera, fino alle portacontainer e garantisce un servizio affidabile e in linea con le esigenze di ogni cliente.

i n o

3M
ABB

AROS
SOLAR TECHNOLOGY

Artemide

Beghelli

BM

BOCCHIOTTI

bticino

cabur

CCI
Cristoforo Colombo
INDUSTRIE ELETTRICHE S.p.A. Group

Comelit
Passion and Innovation

Danfoss

DGA

disano

DKC

EAT-N
Powering Business Worldwide



LE FILIALI LIGURI
albenga
chiavari
genova bolzaneto
genova molassana
genova sampierdarena
genova santa zita
genova sestri
genova voltri
imperla
la spezia
sanremo
savona

Partner



Communicating in style



Saves Your Energy



IS IN YOUR LIFE



Per info 010.8467611
navale@comoliferrari.it



SICUREZZA E TRANQUILLITÀ con Back-UPS® e Smart-UPS®

APC®

by Schneider Electric

APC by Schneider Electric, leader mondiale dei servizi per l'alimentazione ed il condizionamento di precisione, offre i migliori prodotti, software e sistemi per applicazioni domestiche, aziendali, data center e ambienti industriali. APC propone soluzioni energetiche all'avanguardia per applicazioni tecnologiche ed industriali critiche, progettate e installate a regola d'arte, e ne cura la manutenzione per l'intero ciclo di vita. Vi presentiamo qui la gamma di sistemi di protezione e backup da batteria **Back-UPS®** e la gamma di sistemi di protezione dell'alimentazione per server e reti **Smart-UPS®**. Questi sistemi consentono di salvare i dati, proteggere l'hardware, prevenire interruzioni di servizio e agire efficacemente in risposta ai sempre più frequenti problemi della rete elettrica nazionale.

Back-UPS®



SERIE ES PER SISTEMI INFORMATICI DOMESTICI
Tipologia OFF-LINE

- Regolazione della tensione AVR
 - Protezione linea telefonica/fax/ADSL/rete
 - Porta seriale e USB
- Shutdown protetto del sistema
 - LED indicatori di stato e allarme sonoro
 - Estensione autonomia (solo BR1500I)
- Modalità Green per facilitare il risparmio energetico
- Software di gestione incluso



SERIE CS PER PC UFFICIO E CASA
Tipologia OFF-LINE



SERIE PRO PER PC AZIENDALI
Tipologia Line Interactive

Protezione e backup da batteria ad elevate prestazioni per sistemi informatici aziendali, per l'ufficio e per la casa.

I modelli Back-UPS consentono di continuare a lavorare anche durante interruzioni di alimentazione moderatamente prolungate e garantiscono che il computer si arresti automaticamente e in modo sicuro in caso di interruzione prolungata, proteggendo le apparecchiature da sovratensioni e picchi di tensione dannosi che viaggiano lungo le linee della rete elettrica, del telefono e della rete. Una combinazione di prese a batteria e prese per la sola protezione da picchi di tensione conserva la capacità di alimentazione per le apparecchiature che richiedono un tempo di autonomia prolungato, pur garantendo la protezione delle apparecchiature meno critiche. I sistemi Back-UPS sono i gruppi di continuità più venduti al mondo.

Smart-UPS®

SMT1000I - SMT1500I - SMT2200I

- Tecnologia Line-Interactive
- Uscita perfettamente sinusoidale
 - Batterie sostituibili a caldo
- Porta seriale, seriale/USB e SNMP (opzionale)
 - Shutdown protetto del sistema
 - LED indicatori di stato e allarme sonoro
 - Software di gestione incluso



Protezione dell'alimentazione ad alte prestazioni per server e reti voce e dati.

Per proteggere server con prestazioni più elevate, apparecchiature di rete, dispositivi di storage strategici, interruttori e dispositivi di controllo delle telecomunicazioni e gateway LAN/WAN, i modelli Smart-UPS standard sono la scelta migliore. L'elevata potenza effettiva in uscita (Watt), il tempo di autonomia considerevole, la purezza dell'output sinusoidale, il display di visualizzazione LED a 16 segmenti e la gestione intelligente delle batterie rendono le unità Smart-UPS il gruppo di continuità leader per la classe server. Caratterizzati da una sofisticata gestibilità offerta da SmartSlot® con slot interno che consente di installare accessori opzionali. L'unità è disponibile in modelli tower.



**Ray
tech** PROFESSIONAL

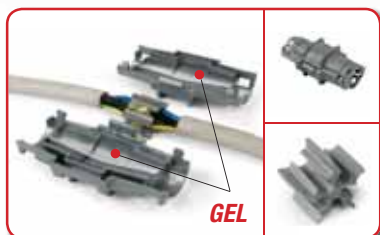
KING JOINT

il Re delle giunzioni rapide *in gel*

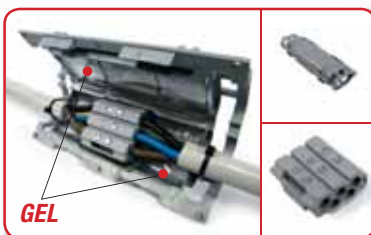
AUTOMONTANTE



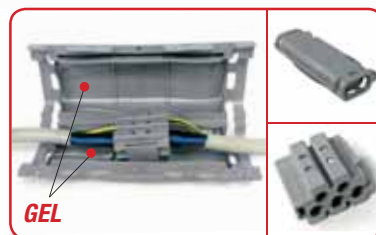
KINGJOINT 0



KINGJOINT 1



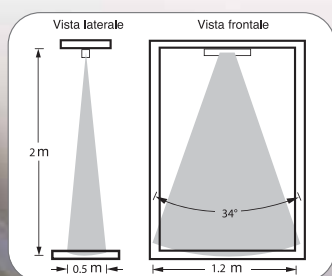
KINGJOINT 2



GIUNZIONI RAPIDE IN GEL DI TIPO DIRITTO E DERIVATO PER CAVI MULTIPOLARI 0,6/1 KV FINO A 5 ANIME

LOGISTY

Rivelatore a doppio infrarosso antimascheramento per protezione di varchi, porte e finestre



Questo tipo di rivelatore costituisce la migliore soluzione per la protezione di porte, finestre e di varchi in genere in quanto realizza un vero e proprio "effetto tenda" grazie alla presenza di una coppia di sensori ad infrarossi passivi.

È dotato inoltre della funzione di antimascheramento al fine di evitare che il dispositivo possa essere neutralizzato.



Semplicemente protegge, dissuade, segnala.

Rivelatore a doppio infrarosso antimascheramento per protezione di varchi, porte e finestre:

- Tecnologia radio TwinBand®
- Compatibile con tutti gli impianti logisty.expert
- Disponibile nei colori:
 - Bianco (S180-221)
 - Marrone (S181-221)

hager
sicurezza

Per saperne di più rivolgetevi alla vostra filiale o al vostro agente Comoli Ferrari.

L'EVOLUZIONE CONTINUA

Turbo Set a 7 e 3 punti presa

In promozione il nuovo set completo di aspirapolvere centralizzato a 7 punti presa con l'**innovativa centrale aspirante** per utilizzo in ambito civile **Turbo Set Tecno R-evolution** per superfici fino a 250 m². In offerta anche il set completo a 3 punti presa **Turbo Set Basic 3**, adatto per superfici fino a 150 m². Entrambi i set sono completi di un kit di accessori standard wireless con il nuovo tubo flessibile **Flisy** e di tutto il materiale impiantistico necessario per la predisposizione dell'impianto.



Aspirapolvere Centralizzati

€ **894,00** NETTO
+ IVA
CF104191



CENTRALE ASPIRANTE TECNO R-EVOLUTION 250 m²

Innovativa centrale aspirante per un utilizzo in ambito civile, da parte di un operatore, per immobili con superficie fino a 250 m².

- Sistema BiVac di scelta della filtrazione
 - Presa di servizio
- Sistema di filtraggio con filtro alluminato antistatico conico
 - Grado di protezione IP 44
- Soft Start per ridurre i consumi e l'usura del motore
- Collegamento alla rete tubiera dx/sx
 - Scarico aria convogliato
- Capacità contenitore polveri 21 litri
 - Sensore di pressione per la pulizia del filtro
- Software di gestione della macchina personalizzabile
 - Display di controllo della manutenzione della centrale

SET COMPLETO
A 7 PUNTI
PRESA



Turbo Set Basic 3



SET COMPLETO
A 3 PUNTI
PRESA

€ **660,00** NETTO
+ IVA
CF104190

- Soft Start per ridurre i consumi e l'usura del motore
- Grado di protezione IP 44
- Collegamento alla rete tubiera dx/sx
- Scarico aria convogliato
- Capacità contenitore polveri 15 litri
- Cartuccia filtro in poliestere lavabile

CENTRALE ASPIRANTE TE GENERATION MEDIA 150 m²

Adatta ad un utilizzo in ambito civile, da parte di un operatore, per immobili con superficie fino a 150 m².

I due Set sono completi di:

- 1 centrale aspirante
- 2 kit accessori standard con tubo wireless Flisy
- 3 materiale impiantistico



NUOVE LINEE NATURALI per difendersi dalle zanzare

Proteggersi dalle zanzare, dagli insetti mordaci in genere e da tutti gli insetti molesti è diventata un'esigenza fondamentale. Comoli Ferrari mette a disposizione una vasta gamma di prodotti in grado di assicurare una adeguata prevenzione, come le due linee unite da una stessa filosofia proposte da MAB. **MAB Bio Pest Control** è una linea dedicata alla risoluzione del problema delle zanzare e degli altri fastidiosi insetti attraverso soluzioni naturali e non nocive per l'uomo e l'ambiente. I modelli differiscono per tipologia (per interni e per esterni) e per area di copertura (da 60 fino a 500 metri quadrati). **MAB Natural Personal Care** è la nuova linea di articoli per il benessere e il relax della persona.



NOVITA'



PEST CONTROL PER USO IN AMBIENTI ESTERNI PARZIALMENTE COPERTI

- Diffusore automatico di insetticida spray naturale a base di estratto di fiori di piretro
- Programmabile con telecomando
- Efficace contro zanzare, mosche, scarafaggi, cimici, formiche
- Una ricarica offre una protezione fino a 30 giorni
- Funziona con normali batterie tipo D non incluse
- Effetto abbattente immediato
- Sicuro

PLUS TRAP + BREZZA KIT NOTTI TRANQUILLE PER USO INTERNO

- **Plus Trap**: trappola fotocatalitica con luce UV e ventola che attira le zanzare, le aspira e le elimina
 - Ecologica e silenziosa
 - Senza l'uso di insetticidi
- **Brezza**: profumatore elettrico a ventola con ionizzatore

€ **26,90** + IVA
CF102413

INTERNO
abitazioni, uffici,
negozi

ESTERNO
giardini, dehors,
patii

ESTERNO
giardini,
grandi aree

INTERNO
stalle, maneggi,
scuderie

oltre 300 mq	PLUS TRAP CF92932	MINI PLUS TRAP CF102411		
	MAGIC TRAP CF92931	MAGIC TRAP CF92931	EASY TRAP CF92934	
		JOLLY TRAP CF92933		
			UNIVERSAL TRAP CF92935	UNIVERSAL TRAP CF92935
120-300 mq				
80-120 mq				
40-100 mq				



ELETTROINSETTICIDI

ad aspirazione e a scarica elettrica

No agli insetti, sì all'ambiente. Ecco a voi la gamma completa di prodotti Mo-El contro gli insetti, sicuri per l'ambiente e innocui per l'uomo. Dall'ormai storico **Cri Cri**, il distruttore di insetti più famoso e più venduto sul mercato internazionale, a modelli di elettroinsetticidi a scarica elettrica come l'**Eco Insectivoro** e l'**Holiday** a batteria, fino ad arrivare alla novità del "dopopuntura" **Gratti-no** che con pochi click elimina il prurito ed il gonfiore causati da punture di zanzare e altri insetti. I modelli a scarica elettrica utilizzano l'azione combinata delle lampade UV-A (luce ultravioletta di tipo A innocua) e di una ventola. Gli insetti sono attirati dalla luce, aspirati dalla ventola e rinchiusi in un cassetto. Il cassetto, brevetto Mo-El, è dotato di uno sportellino a chiusura automatica.



HOLIDAY 334 ELETTROINSETTICIDA AD ASPIRAZIONE

- Funziona a batterie (autonomia 4 ore) e può essere alimentato anche con la presa accendisigari dell'auto
- Non emette sostanze chimiche o fumi
- Leggero, maneggevole e sicuro
- Dimensioni 170x154xh265 mm
- Lampada 1x7W

€ 29,00 + IVA
A324803



A BATTERIA

CRI CRI ZANZARIERA PROFESSIONALE

- Ideale per ambienti di medie e grandi dimensioni
- Compatto e robusto
- Griglie AT (alta tensione) in acciaio zincato, griglie esterne in acciaio laccato o galvanizzato
- Materiali autoestinguenti, termoresistenti e anti-UV
- Garanzia integrale di 2 anni (escluse lampade)
- Conforme alle normative europee



A PARTIRE DA
€ 66,00 + IVA

CRI CRI è disponibile nei modelli

codice	dimensioni	lampada	irraggiamento
AF2656A	355x155xh315	1x15W	160 m ²
AF2658V	355x155x315	1x20W	210 m ²
AF2657L	355x155xh315	2x15W	210 m ²
AF2659D	685x200xh380	2x20W	430 m ²
AF2665X	685x200x380	2x40W	850 m ²

ECO INSECTIVORO 396 ELETTROINSETTICIDA AD ASPIRAZIONE

- Ideale per spazi interni
- Design gradevole adatto per essere collocato in ogni ambiente, sia a pavimento che a parete
- Conforme alle normative europee
- Dimensioni 245x190xh340 mm
- Lampada 1x15 W
- Raggio d'azione 8-10 m

€ 36,00 + IVA
CF61934



AD ASPIRAZIONE

CRI CRI 300N ZANZARIERA PROFESSIONALE

- Ideale per piccoli ambienti
- Compatto, leggero ed essenziale
 - Materiali autoestinguenti, termoresistenti e anti-UV
- Garanzia integrale di 2 anni (escluse lampade)
- Conforme alle normative europee
- Dimensioni 132x165xh330 mm
 - Lampada 1x6W
- Irraggiamento utile di circa 65 m²

€ 38,00 + IVA
CF102192



GRATTI-NO IL DOPOPUNTURA

- Elimina il prurito ed il gonfiore causati da punture di zanzare e da lievi urticazioni di meduse ed ortiche
- Il funzionamento si basa sulla piezoelettricità, generazione di scariche elettriche attraverso processi di compressione e dilatazione meccanica sulla superficie di alcuni cristalli

€ 7,90 + IVA
A412712



NOVITA'



DISPENSER EASY 290

senza sprechi e sporco

Con il dispenser di resina Scotchcast Easy 290 avrete la sicurezza di un **facile e perfetto isolamento senza sprechi e senza sporco**. Il tutto in 3 semplici mosse, come 3 sono i dispenser che dovreste acquistare per avere in regalo i bellissimi occhiali 3M Solus.

con l'acquisto di **3** dispenser

occhiali
3M Solus

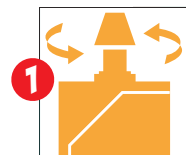
**IN
OMAGGIO**



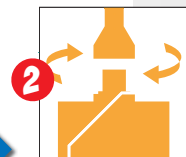
EASY 290 ISOLANTE RIACCESSIBILE

- Dispenser pratico ed ergonomico
- Riutilizzabile
- Resina dosabile senza sprechi gommosa e compatta

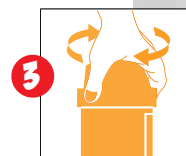
€ **25,90** + IVA
CF99806



1 togliere il tappo



2 avvitare un beccuccio nuovo



3 ruotare fino al riempimento della cassetta

3M

Scotchcast™



PREZZO SPECIALE KIT 3M

in regalo una torcia a led

Acquistando il **nuovo kit con i prodotti per la bassa tensione** riceverete in omaggio una torcia a led firmata Beta, perfetta per le installazioni e completa di magneti per restare fissata saldamente.

kit a soli

€ **99,00** + IVA
CF102795



- ### KIT COMPOSTO DA
- LUBRIFICANTE WIRE LUB-1
 - SCOTCH 23
 - GUAINE HSR 12.7 NERE
 - GUAINE HSR 9.5 NERE

3M



**IN
OMAGGIO**

torcia
a led

Beta

SMART KIT

serie chiara + smartbox

Ecco a voi lo **Smart Kit** all'interno del quale troverete tutti i componenti della **Serie Chiara** di ABB necessari per realizzare un impianto completo. In più, compreso nel prezzo, troverete anche un cofanetto **Smartbox** Soggiorno Culturale, per scegliere un indimenticabile viaggio in un'affascinante località italiana!

SMART KIT composto da:

- 32 Interruttori unipolari 16AX
- 32 Deviatori unipolari 16AX
- 16 Pulsanti unipolari 16A NO
- 48 Prese bivalenti 2P+T, 10/16A, P17/P11
- 32 Prese bivalenti 2P+T, 16A, P30/P17
- 120 Coprifiori 1 modulo
- 190 Supporti 3 moduli



**SMART BOX
COMPRESO
NEL PREZZO**

SMART BOX SOGGIORNO CULTURALE

- Il cofanetto include un soggiorno di una notte per 2 persone, in un albergo scelta tra la ricca selezione di 110 prestigiose strutture a 3 e 4 stelle, nelle più affascinanti città d'arte italiane e nei borghi più belli e suggestivi



**EXTRA
SCONTO
10%**

smart kit a soli

SUBITO IN REGALO LA SIRENA

con il kit sicurezza GSM IMQ

Solo fino al 29 luglio 2011 potrete avere il **Kit Sicurezza GSM IMQ**, con inclusa la sirena d'allarme per esterno, ad una prezzo davvero conveniente.



DOMUSTECH KIT GSM IMQ

composto da:

- 1 centrale DomusLink3 con modulo GSM integrato
- 2 rivelatori ad infrarossi passivi bianco antartide
- 1 telecomando bidirezionale a 4 pulsanti
- 1 guida rapida all'uso
- 1 Tim Card ricaricabile

**SIRENA
COMPRESA
NEL PREZZO**

SIRENA D'ALLARME PER ESTERNO

- Autoalimentata
- Lampeggiante per la segnalazione di impianto in allarme
- Controllo autodiagnostico e dello stato della ricarica della batteria

**EXTRA
SCONTO
15%**



Power and productivity
for a better world™

L'IMPIANTO ELETTRICO DI CANTIERE

dal quadro di arrivo a quello portatile



I Quadri ASC Palazzoli sono adatti a distribuire energia in tutte le zone del cantiere. Dalle prese in termoplastico a quelle in termoindurente anche per le condizioni più estreme.

L'installazione dell'impianto elettrico è una fase essenziale nell'organizzazione di un cantiere edile, poiché solo in seguito agli allacciamenti dei quadri di cantiere si potranno mettere in funzione i macchinari per la lavorazione dei materiali, quelli per la movimentazione, nonché i servizi logistici e sanitari. Al variare delle caratteristiche dimensionali e di complessità oggettiva del cantiere, corrispondono attrezzature, macchinari e postazioni di lavoro differenti, con diverse richieste di potenza elettrica. Il quadro di consegna dell'energia elettrica della linea a bassa tensione monofase e trifase è in genere installato all'interno di un armadietto isolato e chiuso con lucchetto. Il quadro generale, di derivazione dal quadro di consegna dell'energia elettrica è invece collocato su un apposito supporto nei pressi della zona di cantiere ove alloggiavano i servizi logistici, al fine di permettere un efficace e continuo controllo, lontano dalla viabilità veicolare, dalle aree di lavorazione, dagli scavi, dove potrebbe subire danneggiamenti. Da quest'ultimo, secondo le esigenze dell'esecutore, dallo stato di avanzamento lavori, dalla dimensione del lotto, nonché quella dell'edificio e dalla sua volumetria vengono dislocati dei quadri secondari la cui disposizione dovrà essere prevista nelle zone di maggior concentrazione di carico elettrico. A seconda che i quadri secondari servano direttamente gli apparecchi utilizzatori oppure funzionino da ulteriori distributori verso altri quadri di terzo livello, essi prendono il nome di "quadri di prese a spina" o "quadri di distribuzione".



NORMA EN 60439-4

I quadri elettrici, conformi alla norma EN 60439-4, realizzati in materiale isolante e a protezione di intemperie, devono essere accessibili alle sole persone appositamente formate, devono poter essere chiusi tramite serratura e devono avere, esternamente ed in posizione nota e accessibile a tutte le maestranze di cantiere, il pulsante d'emergenza "a fungo" per la messa fuori missione di tutto l'impianto di cantiere. Generalmente il grado di protezione minimo richiesto per tutte le parti ed i componenti dell'impianto del cantiere è IP55 per le zone interne e IP67 per le zone esterne, dimensionati in funzione alla potenza dell'apparecchio utilizzatore e alle cadute di tensione. Generalmente dal quadro principale di cantiere partono le linee che forniscono energia ai macchinari nelle aree di lavorazione fissa di cantiere, ai servizi e ai quadri secondari di distribuzione. Le linee di alimentazione dei quadri secondari e dei macchinari, nonché dei servizi logistici e dell'illuminazione generale di cantiere sono derivate ciascuna da un proprio interruttore automatico differenziale.

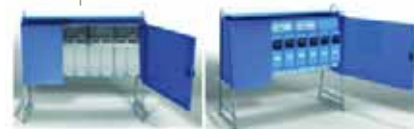
SISTEMA PRESTABILITO

I quadri per cantiere devono essere esclusivamente di tipo AS, cioè totalmente sottoposti a "prove di tipo", donde l'acronimo ASC. Ciò significa che ogni esemplare deve essere conforme o simile ad un prototipo sottoposto a tutte le "prove di tipo" previste dalla norma EN 60439-4. Palazzoli, in collaborazione con il CESI, ha testato ben 300 quadri del tipo ASC della Serie Energy Box. Tali configurazioni, se si rispettano le istruzioni e si compilano i documenti messi a disposizione da Palazzoli, possono essere riprodotte da cablatori senza la necessità di eseguire prove di laboratorio. Il Sistema Costruttivo Prestabilito di Palazzoli consente la realizzazione di quadri di distribuzione con prese a spina con le serie di prese interbloccate orizzontali PRIMA, prese interbloccate e prese fisse topTER offrendo all'installatore la scelta fra versioni cablate e pre-assiemate.

quadri di arrivo



quadri di uscita diretta



quadri principali



quadri di piano/zona



quadri di trasformazione



quadri portatili



quadri pre-assiemati



Palazzoli

QUADRI DA CANTIERE ASC

in promozione a prezzi strepitosi!

ENERGYBOX 616110 QUADRO ASC

- PRESE INTERBLOCCATE
- PROTEZIONE CON AUTOMATICI
- 6 PRESE: 5 INDUSTRIALI + 1 CIVILE
 - n. 2 x 2P+T 16A 230V 6H
 - n. 2 x 3P+T 16A 400V 6H
 - n. 1 x 3P+N+T 32A 400V 6H
 - n. 1 10/16A BIVALENTE SCHUKO
- ALIMENTAZIONE CON CAVO 4x25mm²
- IP65



€ **532,90**
+IVA
CF99922

ENERGYBOX 606104 QUADRO ASC

- PRESE INTERBLOCCATE CON FUSIBILI
- 6 PRESE INDUSTRIALI
 - n. 3 x 2P+T 16A 230V 6H
 - n. 2 x 3P+T 16A 400V 6H
 - n. 1 x 3P+N+T 32A 400V 6H
- ALIMENTAZIONE CON CAVO 4x25mm²
- IP65



€ **509,90**
+IVA
CF99923

ENERGYBOX 605108 QUADRO ASC

- PRESE INTERBLOCCATE CON FUSIBILI
- 5 PRESE INDUSTRIALI
 - n. 2 16A 2P+T 230V 6H
 - n. 1 16A x 3P+N+T 400V 6H
 - n. 1 32A x 3P+N+T 400V 6H
 - n. 1 63A x 3P+N+T 400V 6H
- ALIMENTAZIONE CON CAVO 4x25mm²
- IP65



€ **683,90**
+IVA
A416644

ENERGYBOX 670030 QUADRO ASC

- PRESE FISSE
- PROTEZIONE CON AUTOMATICI
- 3 PRESE INDUSTRIALI
 - n. 3 x 2P+T 16A 230V 6H
- ALIMENTAZIONE CON SPINA 2P+T
- IP65



€ **98,90**
+IVA
CF99921

ENERGYBOX 670040 QUADRO ASC

- PRESE FISSE
- PROTEZIONE CON AUTOMATICI
- 4 PRESE INDUSTRIALI
 - n. 4 x 2P+T 16A 230V 6H
- ALIMENTAZIONE CON SPINA 2P+T
- IP65



€ **122,90**
+IVA
CF99932

ENERGYBOX 670042 QUADRO ASC

- PRESE FISSE
- PROTEZIONE CON AUTOMATICI
- 4 PRESE INDUSTRIALI
 - n. 2 x 2P+T 16A 230V 6H
 - n. 2 x 3P+T 16A 400V 6H
- ALIMENTAZIONE CON SPINA 3P+N+T
- IP65



€ **159,90**
+IVA
CF99931



GRANDE PROMOZIONE 10% di SCONTO su tutta la gamma prodotti di anti intrusione Comelit



La casa è più
protetta con
Comelit



Per saperne di più rivolgetevi alla vostra filiale o al vostro agente Comoli Ferrari. Valida sino a fine luglio 2011.



DOMOKIT KONNEX

la soluzione domotica studiata per voi

Comoli Ferrari in collaborazione con Schneider Electric ha studiato per voi sei **kit domotici Konnex** confezionati "su misura" per poter gestire luci, tapparelle, termoregolazione, controllo carichi e scenari, oltre a un server "embedded" per il collegamento ad iPhone, iPod e iPad. Non perdetevi l'occasione! Ordinando infatti il kit più vicino alle vostre esigenze avrete **in regalo un iPad2 da 16 Gb.**

Schneider
Electric

merten

2.600,00

CF103116

KIT MONO/BILOCALE

CON DIMMER

ALIMENTATORE BUS 640MA REG-K	1
TERMINALE COMBINATO PER TAPPARELLE E USCITE A RELÈ CON COM. MANUALE REG K/12X/24X/10	1
TERMINALE DI USCITA A QUATTRO CANALI CON RIL. CORR. ASS. E COMANDO MANUALE REG-K	1
INTERFACCIA PULSANTI CONVENZIONALI A DUE CANALI	11
INTERFACCIA PULSANTI CONVENZIONALI A QUATTRO CANALI	2
ATTUATORE DIMMER UNIVERSALE A DUE CANALI 300W REG-K/2X230/300W	1
TERMOSTATO DI CAMERA C/DISPLAY SYSTEM M, B. POLARE	1
CORNICE SINGOLA, M-PLAN, BIANCO POLARE LUCIDO	1
SERVER PER IPHONE/IPOD/IPAD	1

2.800,00

C102359

KIT TRILOCALE

CON DIMMER

ALIMENTATORE BUS 640MA REG-K	1
TERMINALE COMBINATO PER TAPPARELLE E USCITE A RELÈ CON COM. MANUALE REG K/12X/24X/10	1
TERMINALE DI USCITA A QUATTRO CANALI CON RIL. CORR. ASS. E COMANDO MANUALE REG-K	1
INTERFACCIA PULSANTI CONVENZIONALI A DUE CANALI	14
INTERFACCIA PULSANTI CONVENZIONALI A QUATTRO CANALI	3
ATTUATORE DIMMER UNIVERSALE A DUE CANALI 300W REG-K/2X230/300W	1
TERMOSTATO DI CAMERA C/DISPLAY SYSTEM M, B. POLARE	1
CORNICE SINGOLA, M-PLAN, BIANCO POLARE LUCIDO	1
SERVER PER IPHONE/IPOD/IPAD	1

2.950,00

CF103117

KIT QUADRILOCALE

CON DIMMER

ALIMENTATORE BUS 640MA REG-K	1
TERMINALE COMBINATO PER TAPPARELLE E USCITE A RELÈ CON COM. MANUALE REG K/12X/24X/1	1
TERMINALE DI USCITA A QUATTRO CANALI CON RIL. CORR. ASS. E COMANDO MANUALE REG-K	1
INTERFACCIA PULSANTI CONVENZIONALI A DUE CANALI	17
INTERFACCIA PULSANTI CONVENZIONALI A QUATTRO CANALI	3
ATTUATORE DIMMER UNIVERSALE A DUE CANALI 300W REG-K/2X230/300W	1
TERMOSTATO DI CAMERA C/DISPLAY SYSTEM M, B. POLARE	1
CORNICE SINGOLA, M-PLAN, BIANCO POLARE LUCIDO	1
SERVER PER IPHONE/IPOD/IPAD	1

2.400,00

CF102356

KIT MONO/BILOCALE

ALIMENTATORE BUS 640MA REG-K	1
TERMINALE COMBINATO PER TAPPARELLE E USCITE A RELÈ CON COM. MANUALE REG K/12X/24X/10	1
TERMINALE DI USCITA A QUATTRO CANALI CON RIL. CORR. ASS. E COMANDO MANUALE	1
INTERFACCIA PULSANTI CONVENZIONALI A DUE CANALI	11
INTERFACCIA PULSANTI CONVENZIONALI A QUATTRO CANALI	2
TERMOSTATO DI CAMERA C/DISPLAY SYSTEM M, B. POLARE	1
CORNICE SINGOLA, M-PLAN, BIANCO POLARE LUCIDO	1
SERVER PER IPHONE/IPOD/IPAD	1

2.600,00

CF102357

KIT TRILOCALE

ALIMENTATORE BUS 640MA REG-K	1
TERMINALE COMBINATO PER TAPPARELLE E USCITE A RELÈ CON COM. MANUALE REG K/12X/24X/10	1
TERMINALE DI USCITA A QUATTRO CANALI CON RIL. CORR. ASS. E COMANDO MANUALE	1
INTERFACCIA PULSANTI CONVENZIONALI A DUE CANALI	14
INTERFACCIA PULSANTI CONVENZIONALI A QUATTRO CANALI	3
TERMOSTATO DI CAMERA C/DISPLAY SYSTEM M, B. POLARE	1
CORNICE SINGOLA, M-PLAN, BIANCO POLARE LUCIDO	1
SERVER PER IPHONE/IPOD/IPAD	1

2.750,00

CF102358

KIT QUADRILOCALE

ALIMENTATORE BUS 640MA REG-K	1
TERMINALE COMBINATO PER TAPPARELLE E USCITE A RELÈ CON COM. MANUALE REG K/12X/24X/1	1
TERMINALE DI USCITA A QUATTRO CANALI CON RIL. CORR. ASS. E COMANDO MANUALE	1
INTERFACCIA PULSANTI CONVENZIONALI A DUE CANALI	17
INTERFACCIA PULSANTI CONVENZIONALI A QUATTRO CANALI	3
TERMOSTATO DI CAMERA C/DISPLAY SYSTEM M, B. POLARE	1
CORNICE SINGOLA, M-PLAN, BIANCO POLARE LUCIDO	1
SERVER PER IPHONE/IPOD/IPAD	1



CON L'ACQUISTO DI UN UN KIT IN REGALO UN IPAD2 16 GB

ALLARGA I TUOI ORIZZONTI!

kit ZG47 + iPad2

Vi presentiamo il **kit ZG47A** di HT composto dallo strumento multifunzione per verifiche CEI 64-8 e analisi di rete con gestione del protocollo Bluetooth™ **ZG47 + iPad 2 Wi-Fi 3G da 64 GB**, ad un prezzo davvero speciale.



**FUNZIONI
SAFETY
ANALYZER
E AUX**

KITZG47A
ZG47+ iPad2

€2.990,00
+ IVA
CF102929



ZG47

Strumento multifunzione per verifiche CEI 64-8 e analisi di rete con gestione del protocollo Bluetooth™

- Prove in completo automatismo
- Aggiornamenti disponibili tramite internet
- Confronto dei valori letti con i limiti normativi
- Configurazioni di registrazione preimpostate



ACCESSORI DI SERIE

- Cavo con spina Shuko a tre terminali
- Set 4 cavi + 4 coccodrilli + 2 puntali
- Set 4 cavi + 4 sonde metalliche
- Alimentatore a rete 230VAC/12VDC
- Pinza flex 3000A AC, Ø 174 mm
- Windows software + cavo ottico/USB
- Borsa per trasporto
- Certificato di calibrazione ISO9000
- Manuale d'uso

ACCESSORIO OPZIONALE

- Unità remota C2008 per collegamento a PC con protocollo Bluetooth™



Wi-Fi 3G 64 Gb



Offerta promozionale valida fino ad esaurimento scorte.





PROGETTO formazione cultura

Si arricchisce il ventaglio di offerte proposte da Editoriale Delfino: manuali tecnici sempre più interessanti, dalla climatizzazione all'illuminazione a led fino all'energia solare e alle rinnovabili. Approfittatene per un'estate all'insegna della conoscenza!



CLIMATIZZAZIONE DEGLI EDIFICI

Fabbisogno energetico, efficienza e certificazione

La direttiva 2002/91 CE sull'efficienza energetica degli edifici e in particolare l'introduzione della certificazione energetica stanno innovando le modalità costruttive degli edifici e degli impianti di climatizzazione. Il volume si propone come strumento di analisi e approfondimento sui vari aspetti tecnici e normativi, utile agli operatori per valutare il fabbisogno di energia primaria degli edifici e per conoscere e applicare tecnologie che aumentano funzionalità e risparmio energetico.

di Pierangelo Andreini, Franco Soma



652
pagine

ALLEGATO CD-ROM CON
ESEMPI DI CALCOLO E I
TESTI DELLA NORMATIVA

€ 48,00
CF104550

L'ENERGIA SOLARE E LE SUE APPLICAZIONI

50 progetti pratici

Il testo introduce alla comprensione dell'energia solare e delle sue applicazioni nella vita di ogni giorno. Accanto a una spiegazione teorica dei principi scientifici e matematici di base, sono presenti 50 progetti pratici sempre facili da realizzare, grazie a procedure dettagliate, schemi, diagrammi ed elenchi del materiale occorrente. Dai robot al riscaldamento della piscina, dai pannelli solari alla piastra per cuocere le uova: tutto quello che si può fare utilizzando l'energia del sole.

di Gavin D.J. Harper



244
pagine

€ 22,00
CF104551

LE ENERGIE RINNOVABILI

Energia eolica - Energia solare fotovoltaica - Energia solare termodynamica - Energia da biomasse - Energia idroelettrica

Il testo spiega quali sono le basi fisiche e tecnologiche delle energie rinnovabili, approfondendo lo stato dell'arte delle tecnologie disponibili e analizzandone i limiti con l'obiettivo di verificare perché vengano considerate sempre troppo giovani per un utilizzo estensivo. Vengono inoltre fornite le conoscenze necessarie per una valutazione tecnica ed economica, indicando quali sono i criteri di massima del dimensionamento di un impianto.

di Andrea Bartolazzi



262
pagine

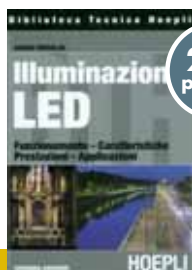
€ 26,00
CF104552

ILLUMINAZIONE LED

Funzionamento - Caratteristiche - Prestazioni - Applicazioni

Negli ultimi anni è proseguita con forza la penetrazione del LED nel mondo dell'illuminazione di ambienti. In parallelo si è arricchita e diversificata la gamma delle componenti elettriche ed elettroniche, termiche e ottiche che formano il cosiddetto "sistema LED". Obiettivo di questo testo è fornire a progettisti e installatori gli strumenti teorico-pratici per realizzare apparecchi, oggetti luminosi, impianti di illuminazione che coniughino la qualità della luce con il contenimento dei consumi energetici e la tutela dell'ambiente.

di Gianni Forcolini



210
pagine

NUOVA EDIZIONE 2011

€ 22,00
CF104553

IL NUOVO EDIFICIO GREEN

Soluzioni per il benessere abitativo e l'efficienza energetica

L'edilizia si sta muovendo rapidamente nella direzione della sostenibilità ambientale, con soluzioni che guardano al futuro. Quali sono i materiali più adatti, come sfruttare il sole per riscaldare e illuminare, come garantire il benessere abitativo, come ridurre le dispersioni e autoprodotte energia. Questi e altri aspetti sono esposti nel testo, rivolto sia al professionista, sia a chi non è del settore e vuole saperne di più offrendo una panoramica completa sulle potenzialità e gli sviluppi del settore green.

di Luca Rubini, Silvia Sangiorgio, Claudia Le Noci



214
pagine

€ 28,00
CF104554



IN VIAGGIO CON VOI

Comoli Ferrari e i suoi clienti

Quest'anno, come ogni anno non potevano mancare i consueti viaggi offerti da Comoli Ferrari ai suoi clienti. Due sono state le destinazioni: la solare Tenerife e la modaiola Formentera.

TENERIFE

9 - 16 maggio 2011



Dal 9 al 16 maggio scorsi, si è tenuto il primo dei due viaggi. I partecipanti sono atterrati a Tenerife, la più grande e la più conosciuta delle isole Canarie. Hanno avuto tutti la fortuna di godere del clima eccezionale e dei paesaggi di questa stupenda isola. Bellissima è stata la serata al teatro "La Piramide" di Arona, dove hanno assistito allo spettacolo "Alma" della compagnia Carmen Mota Ballet: flamenco, passione e colori si sono susseguiti in uno spettacolo davvero fantastico... come questa vacanza!



FORMENTERA

4 - 11 giugno 2011

Dal 4 all'11 giugno invece, il secondo viaggio. I clienti sono partiti alla volta di Formentera, conosciuta come "l'isola più caraibica del Mediterraneo"... appena arrivati è stato subito chiaro a tutti il perché! Il mare trasparente e cristallino, le grandi spiagge bianchissime dall'invitante aspetto tropicale, le calette nascoste, la natura incontaminata e il clima temperato hanno fatto da sfondo a una settimana dove hanno regnato il relax e il divertimento.



NUOVA FILIALE GDT2

inaugurato il punto vendita di Olbia

Lo scorso 24 giugno si è svolta **la cena inaugurale** della nuova filiale sarda del Gruppo Comoli Ferrari. Ospiti della serata numerosi clienti e fornitori che hanno potuto visitare i nuovi locali e ai quali è stata presentata l'azienda.



FERIE D'AGOSTO

28

	M	G	V	S	D	L	M	M	G	V	S	D	L	M
	10	11	12	13	14	15	16	17	18	19	20	21	22	23
NOVARA SEDE - UFFICI				●	●	●	●				●	●		
NOVARA SEDE - BANCO				●	●	●	●				●	●		
NOVARA SEDE - MAGAZZINO				●	●	●	●				●	●		
ABBIATEGRASSO	●	●	●	●	●	●	●	●			●	●		
ACQUI TERME	●	●	●	●	●	●	●	●	●	●	●	●	●	●
ALBENGA				●	●	●	●				●	●		
ALESSANDRIA				●	●	●	●				●	●		
ANCONA			●	●	●	●	●	●	●	●	●	●		
BAVENO	●	●	●	●	●	●	●	●			●	●		
BESOZZO	●	●	●	●	●	●	●	●			●	●		
BIELLA				●	●	●	●				●	●		
BIELLA RIGOLA	●	●	●	●	●	●	●	●	●	●	●	●	●	●
BOLLATE	●	●	●	●	●	●	●	●	●	●	●	●	●	●
BORGOSIESIA				●	●	●	●				●	●		
CABIATE	●	●	●	●	●	●	●	●	●	●	●	●	●	●
CARMAGNOLA				●	●	●	●				●	●		
CARONNO PERTUSELLA	●	●	●	●	●	●	●	●	●	●	●	●	●	●
CASEI GEROLA				●	●	●	●				●	●		
CASNATE CON BERNATE	●	●	●	●	●	●	●	●			●	●		
CERNUSCO LOMBARDONE				●	●	●	●				●	●		
CERNUSCO SUL NAVIGLIO	●	●	●	●	●	●	●	●			●	●		
CESANO BOSCO				●	●	●	●				●	●		
CHIAVARI				●	●	●	●				●	●		
CHIERI	●	●	●	●	●	●	●	●	●	●	●	●	●	●
CHIERI ANDEZENO				●	●	●	●				●	●		
CINISELLO BALSAMO				●	●	●	●				●	●		
CIRIÈ	●	●	●	●	●	●	●	●	●	●	●	●	●	●
CISLAGO	●	●	●	●	●	●	●	●	●	●	●	●	●	●
COSSATO	●	●	●	●	●	●	●	●	●	●	●	●	●	●
DOMODOSSOLA	●	●	●	●	●	●	●	●			●	●		
GAVIRATE				●	●	●	●			●	●		●	
GENOVA BOLZANETO				●	●	●	●				●	●		
GENOVA MOLASSANA				●	●	●	●				●	●		
GENOVA SAMPIERDARENA				●	●	●	●				●	●		
GENOVA SANTA ZITA				●	●	●	●				●	●		
GENOVA SESTRI PONENTE				●	●	●	●	●	●	●	●	●	●	●
GENOVA VOLTRI				●	●	●	●			●	●		●	
GOZZANO	●	●	●	●	●	●	●	●	●	●	●	●		
IMPERIA				●	●	●	●			●	●		●	
IVREA	●	●	●	●	●	●	●	●	●	●	●	●		
LA SPEZIA				●	●	●	●			●	●		●	
LEGNANO	●	●	●	●	●	●	●	●	●	●	●	●	●	●
MILANO ERITREA				●	●	●	●				●	●		
MILANO SANTA CROCE	●	●	●	●	●	●	●	●	●	●	●	●	●	●
MILANO SFORZA	●	●	●	●	●	●	●	●			●	●		
MONDOVI				●	●	●	●				●	●		
NERVIANO	●	●	●	●	●	●	●	●			●	●		
NICHELINO	●	●	●	●	●	●	●	●	●	●	●	●	●	●
NOVARA PERNATE	●	●	●	●	●	●	●	●	●	●	●	●	●	●
NOVI LIGURE	●	●	●	●	●	●	●	●			●	●		
OLGIATE OLONA				●	●	●	●				●	●		
OMEGNA	●	●	●	●	●	●	●	●	●	●	●	●	●	●
OPERA	●	●	●	●	●	●	●	●	●	●	●	●	●	●
PAVIA CF	●	●	●	●	●	●	●	●	●	●	●	●	●	●
PAVIA GDT				●	●	●	●				●	●		
PIANEZZA	●	●	●	●	●	●	●	●	●	●	●	●	●	●
PINEROLO	●	●	●	●	●	●	●	●	●	●	●	●	●	●
POMBIA	●	●	●	●	●	●	●	●	●	●	●	●	●	●
QUART				●	●	●	●				●	●		
RODANO	●	●	●	●	●	●	●	●	●	●	●	●	●	●
ROZZANO	●	●	●	●	●	●	●	●	●	●	●	●	●	●
SANREMO				●	●	●	●			●	●		●	
SANTHIÀ	●	●	●	●	●	●	●	●	●	●	●	●	●	●
SAVIGLIANO	●	●	●	●	●	●	●	●	●	●	●	●	●	●
SAVONA				●	●	●	●			●	●		●	
SEGRATE	●	●	●	●	●	●	●	●	●	●	●	●	●	●
STRADELLA				●	●	●	●			●	●		●	
TORINO AURORA	●	●	●	●	●	●	●	●	●	●	●	●	●	●
TORINO MIRAFIORI				●	●	●	●				●	●		
TORTONA	●	●	●	●	●	●	●	●			●	●		
TRESCORE BALNEARIO				●	●	●	●				●	●		
UFFICIO COMMERCIALE CESANO B.	●	●	●	●	●	●	●	●			●	●		
VARESE CF				●	●	●	●				●	●		
VARESE GDT	●	●	●	●	●	●	●	●	●	●	●	●	●	●
VERBANIA	●	●	●	●	●	●	●	●	●	●	●	●	●	●
VERCELLI	●	●	●	●	●	●	●	●	●	●	●	●	●	●

	S	D	L	M	M	G	V	S	D	L	M	M	G	V	S	D
	13	14	15	16	17	18	19	20	21	22	23	24	25	26	27	28
CAGLIARI	●	●	●	●	●	●	●	●	●	●	●	●	●	●	●	●
OLBIA	●	●	●	●	●	●	●	●	●	●	●	●	●	●	●	●
SASSARI	●	●	●	●	●	●	●	●	●	●	●	●	●	●	●	●



● GIORNI DI CHIUSURA

● GIORNI DI CHIUSURA POMERIDIANA

● GIORNI FESTIVI

▶ NOVARA SEDE	01 venerdì ATRAL LOGISTY <small>PRIMO</small>	▶ CARMAGNOLA	07 giovedì COMELIT	▶ IVREA	05 martedì CF ILLUMINAZIONE	▶ SANTHÌÀ	19 martedì FAAC
	05 martedì GEWISS		13 mercoledì BOCCHIOTTI		06 mercoledì BOCCHIOTTI		27 mercoledì COMELIT
	06 mercoledì BM		20 mercoledì OVA		14 giovedì OVA	▶ SAVIGLIANO	26 martedì BOCCHIOTTI
	07 giovedì FAAC	▶ CASEI GEROLA	06 mercoledì FAAC	▶ IVREA	21 giovedì FAAC	▶ SEGRATE	19 martedì B.F.T.
	08 venerdì ABB		13 mercoledì OVA	▶ LA SPEZIA	20 mercoledì BM	▶ TORINO AURORA	04 lunedì FRACARRO
	11 lunedì FTE MAXIMAL		19 martedì AROS		05 martedì CANFOR		06 mercoledì VORTICE
	12 martedì HT	▶ CHIAVARI	06 mercoledì ELVOX	▶ LEGNANO	06 mercoledì AVE		11 lunedì COMELIT
	13 mercoledì PALAZZOLI		13 mercoledì CF AUTOMAZIONE		13 mercoledì FTE MAXIMAL		19 martedì BOCCHIOTTI
	14 giovedì OVA		14 giovedì COMELIT		14 giovedì BOCCHIOTTI		20 mercoledì HT
	22 venerdì ABB	▶ CHIARI ANDEZENO	04 lunedì B.F.T.		27 mercoledì ATRAL LOGISTY <small>PRIMO</small>	▶ TORINO MIRAFIORI	21 giovedì GOCCIA ILL.
▶ ABBIATEGRASSO	05 martedì SCHNEIDER E.		06 mercoledì OVA	▶ NICHELINO			07 giovedì VORTICE
	06 mercoledì COMELIT		07 giovedì VORTICE		14 giovedì COMELIT		12 martedì URMET
▶ ACQUI TERME	01 venerdì GEWISS		08 venerdì CF SICUREZZA		18 lunedì THEBEN	▶ TORTONA	13 mercoledì BOCCHIOTTI
	04 lunedì FTE MAXIMAL		11 lunedì STEINEL	▶ NOVI LIGURE	07 giovedì URMET		15 venerdì COMELIT
	05 martedì MEGAMAN		12 martedì URMET		12 martedì THEBEN		06 mercoledì THEBEN
	06 mercoledì OVA		13 mercoledì LEGRAND		15 venerdì FAAC		12 martedì B.F.T.
	11 lunedì THEBEN		14 giovedì COMELIT		19 martedì CABUR		13 mercoledì OVA
	14 giovedì AVE		19 martedì THEBEN		20 mercoledì URMET		14 giovedì URMET
	19 martedì B.F.T.		21 giovedì THEBEN		21 giovedì GEWISS		22 venerdì ETELEC
	20 mercoledì OVA		21 giovedì VIMAR		22 venerdì OVA		27 mercoledì URMET
▶ ALESSANDRIA	05 martedì BOCCHIOTTI						28 giovedì GEWISS
	06 mercoledì RTGAMMA	▶ CIRIÈ	04 lunedì FTE MAXIMAL	▶ OLBIA	07 giovedì GEWISS	▶ TRESORE BALNEARIO	01 venerdì CANALPLAST
	07 giovedì PALAZZOLI		07 giovedì THEBEN				08 venerdì ARTELETA
	12 martedì GEWISS		14 giovedì URMET				15 venerdì HT
	20 mercoledì THEBEN						18 lunedì BOCCHIOTTI
▶ ANCONA	07 giovedì BOCCHIOTTI						22 venerdì DEHN
▶ BAVENO	15 venerdì ATRAL LOGISTY <small>PRIMO</small>						
	26 martedì PALAZZOLI						
▶ BESOZZO	06 mercoledì GEWISS						
	28 giovedì PALAZZOLI						
▶ BIELLA	06 mercoledì COMELIT						
	12 martedì URMET						
	14 giovedì HT						
	20 mercoledì BOCCHIOTTI						
▶ BIELLA RIGOLA	20 mercoledì BOCCHIOTTI						
▶ BORGOSIESIA	06 mercoledì FAAC						
	13 mercoledì THEBEN						
	27 mercoledì BOCCHIOTTI						
▶ CAGLIARI	04 lunedì RAYTECH						

PRIMO Presenze dei fornitori che prevedono iniziative promozionali speciali.

Consultate il sito www.comoliferrari.it per scoprire le iniziative a voi riservate.

NUOVI CATALOGHI TECNICI

automazione - domotica - illuminazione



**IN TUTTE
LE FILIALI
DEL
GRUPPO**

prossimamente i cataloghi
**FOTOVOLTAICO &
Sicurezza VIDEOCONTROLLO**



ADOZIONI DEL CUORE

toto



3
MESI

CRISTINA
3496347099

LUCIA
3482698513
LIDIA
3356836232



9
MESI

luna

marylin



5
MESI

BARBARA
3474704691
BEA
3332190551

luglio

- Giuseppe Agnelli
- Ivano Andreazza
- Roberto Aquari
- Emilio Armari
- Gianluigi Arrigoni
- Antonio Baldi
- Andrea Bertelli
- Alberto Bertola
- Elisabetta Biraghi
- Bruno Bonazzoli
- Achille Antonio Borraccino
- Maurizio Boseffi
- Marco Charles Bottelli
- Roberto Bruna
- Cristina Caravati
- Giorgio Carrara
- Luca Carriere
- Francesco Cascio
- Ivano Caselotti
- Giovanni Cauduro
- Paolo Cavalleri
- Francesco Ceccarini
- Aurelio Ceriotti
- Gino Cirelli
- Gian Franco Costantino
- Laura Cristoforetti
- Pier Enrico Dagrata
- Antonio De Palma
- Pierangelo Dellupi
- Mauro Demarchi
- Luciano Ermalli
- Margherita Ferrari
- Massimo Ferrari
- Giampiero Ferraris
- Alessandro Franzetti
- Daniilo Galati
- Sergio Gandini
- Guido Gatti
- Alessandro Ghiotti
- Christian Giallora
- Luca Gigliotti
- Secondo Gobbo
- Roberto Guzzinati
- Andrea Ierace
- Gabriele Lodo
- Maria Grazia Lomazzi
- Luigi Lucarelli
- Gian Luca Lucchini
- Lorena Madè
- Paolo Mambriani
- Paolo Marchese
- Massimo Medina
- Claudio Milone
- Moreno Sanchez Washington Heri
- Ivano Musazzi
- Matteo Nencini
- Monica Niatti
- Marco Parisoli
- Simone Pellonara
- Mario Picerno
- Daniilo Massimiliano Porceddu
- Gianny Battista Privitelli
- Gabriele Puddu
- Gabriele Ramoni
- Federico Recocciati
- Giuseppe Ronchi
- Oreste Salsa
- Matias Daniel Sanchez
- Stefano Saravo
- Sebastiana Scinaldi
- Emiliano Segantini
- Mario Francesco Sgro
- Massimo Siffredi
- Angelo Solimine
- Maria Irene Somma
- Gianpaolo Torazzi
- Antonio Vaghi
- Stefano Visca

**BUON
COMPLEANNO
ALLO STAFF DEL GRUPPO**



- Mauro Ambrosio
- Davide Anversa
- Lorenzo Bergamin
- Wilma Berutto
- Antonio Billa
- Bruno Bogliani
- Marco Bogni
- Andrea Borgini
- Carmela Bruno
- Eros Caimi
- Angelo Citti
- Renato Colombi
- Massimo Corbetta
- Federica Cristina
- Sergio Cucchi
- Stefano Cucco
- Domenico Curletti
- Francesco D'Ambrosio
- Damiani Christian
- Elena Daniel
- Mirko Del Duca
- Claudio Della Canonica
- Mario Dughi
- Anastasia Ferrari
- Christian Floris
- Alessandra Fontana
- Vincenzo Fortunato
- Lorenzo Gallo
- Marco Gennari
- Erik Ghiggia
- Pierpaolo Greco
- Loretta Iorio
- Fabrizio Laurenzio
- June Lee
- Francesco Mamberti
- Emanuela Mancin
- Maurizio Mancini
- Federico Martin
- Cristian Mascheroni
- Davide Mattavelli
- Melchioni Natalina
- Alessandro Minniti
- Angelo Onnis
- Marco Orlandi
- Danilo Papone
- Giorgio Parisoli
- Stefano Parussini
- Eugenio Pastore
- Giuseppe Pecora
- Andrea Pellati
- Davide Perego
- Renato Pessina
- Paolo Riva
- Fabio Rizzolo
- Alessandro Sangalli
- Gianluca Silipo
- Massimo Spaggiari
- Mario Carlo Stratta
- Daniele Tiloca
- Gian Luigi Traverso
- Mauro Villa
- Paolo Zilioli
- Luigi Zoia
- Daniele Zurma

agosto

AGGIORNAMENTO LISTINI

giugno 2011

ABB	3% / 5%
AEG-ELETTRA	non specificato
ATEC-TUTONDO	non specificato
ATRAL	non specificato
BIFFI	non specificato
BOCCHIOTTI	non specificato
BPT	non specificato
COMELIT	3/4% su Simplesafe - 3% su videocitofonia
DURALAMP	non specificato
ERC	non specificato
FAAC	1,20%
FAEL	non specificato
FRACARRO	non specificato
I GUZZINI	non specificato
ICAR	non specificato
LE PROLUNGHE	non specificato
LEONARDO	non specificato
LEUCI	non specificato
LUCENTE	non specificato
MARECO	non specificato
NOBILE	non specificato
OCMEI	non specificato
PULS.TOSCANE	non specificato
RELCO	non specificato
SCHNEIDER	4% su bassa tensione e sist. installazione 2,8% su componenti elettromecc. 2% su componenti elettronici
SIMES	3%
UNEX	non specificato
VALENTI	non specificato
VEMER	non specificato
VETRERIA VISTOSI	non specificato
WIMEX	non specificato

luglio 2011

ARNOCANALI	3,0%
BTICINO	3,5%
ELCART	non specificato
ELDES	non specificato
ELVOX	non specificato
ERICO	non specificato
FISCHER	non specificato
FLUKE	non specificato
HAGER	3%
IVELA	non specificato
NEW ELFIN	non specificato
NIBA	non specificato
PALAZZOLI	4%
PIXSYS	non specificato
REER	5,0%
SITECO	non specificato
URMET	4,50%
VIMAR	2,43%
ZUCCHINI	non specificato



CURIOSITÀ

a cura di Michele Curione

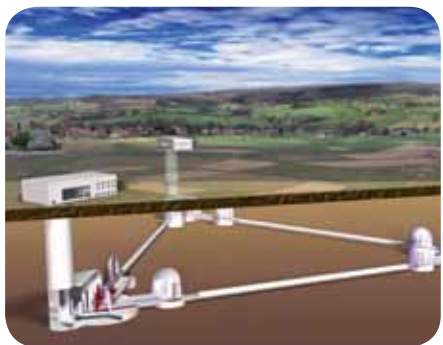
☀️ **Telefonini, Italia da primato.**

Prima in Europa e seconda al mondo per diffusione di cellulari, l'Italia ha sorpassato il Lussemburgo ed è diventata il Paese europeo con la più alta concentrazione di telefonini: 109,42 ogni cento abitanti. Al mondo ora ci batte soltanto Hong Kong (con 114,53). Belpaese da primato anche per l'UMTS: con quasi 4 milioni di utenti è primo in Europa e dodicesimo al mondo. In valore assoluto, con 62.750.000 utenti, l'Italia è settima nel mondo dopo Giappone, USA, Cina, Russia, Germania e Brasile.



☀️ **ET: il telescopio che ascolta l'universo.**

Si chiama ET (Einstein Telescope) il telescopio sotterraneo dedicato al più famoso scienziato del '900, che verrà presentato domani a Cascina (Pisa) e sarà utilizzato per ascoltare l'eco delle esplosioni avvenute nell'universo. Secondo le teorie di Albert Einstein, quando avvengono queste esplosioni, si generano delle increspature, dette "onde gravitazionali", nello spazio-tempo in modo simile a quanto avviene quando si butta un sasso in uno stagno. Le onde gravitazionali hanno un'ampiezza molto ridotta e si propagano alla velocità della luce. Il telescopio ET, molto sensibile alle basse frequenze, dovrà osservare questo tipo di onde e misurarle.



☀️ **Asfalto fotovoltaico.** Per i pannelli fotovoltaici sono allo studio sistemazioni molto più ambiziose dei semplici tetti. Una delle più promettenti, secondo una proposta della società americana Solar Roadways, rilanciata da una intervista dell'autorevole rivista *New Scientist*, è quella di usarli per pavimentare le strade al posto dell'asfalto, una tecnica che aprirebbe potenzialità immense. Si calcola infatti che solo negli Stati Uniti la superficie totale di strade, autostrade e parcheggi all'aperto sia di oltre 100.000 chilometri quadrati, pari a un terzo dell'Italia.

☀️ **L'autobus più grande del mondo.**

3D Express Coach è il suo nome ed è così grande che viene detto anche autobus tunnel. È lungo 25 metri, alto 5, largo 6 e ha una capacità di 1.400 persone. Il suo aspetto è rialzato e somiglia ad una metrotranvia sopraelevata che permette alle auto di scorrere sotto. Funziona con energia elettrica (fa il pieno dal tetto lungo i punti di ricarica) e con energia solare. Naturalmente è cinese e farà il suo esordio a Pechino, città che si estende su 16.808 km² e con 22 milioni di abitanti.



La prima sala IMAX Digitale 3D in Italia



☀️ 12.000 Watt di potenza audio; 200 metri quadrati di schermo; 2 proiettori digitali; 600.000 euro di investimento per la sola ristrutturazione: questi i numeri della nuova sala dell'UCI Cinemas di Pioltello (MI). Inaugurata lo scorso maggio con la proiezione di *Pirati dei Caraibi: Oltre i Confini del Mare*, la struttura è la prima sala IMAX Digitale 3D d'Italia e offre un'esperienza assolutamente coinvolgente: lo schermo alto 10 metri e leggermente ricurvo, il doppio proiettore e il sistema audio gestito dal software *nXos* con i diffusori calibrati per ogni film, contribuiscono a creare un effetto di "immersione totale". «In una sala tradizionale guardi il film, in una sala IMAX invece sei dentro al film» ha commentato Julian Stanford, General Manager per l'Europa di IMAX, la società canadese che ha sviluppato l'omonimo sistema di proiezione. Dopo i *Pirati*, arrivano nella sala *Cars 2*, *Transformers - Dark of the Moon*, *Harry Potter e i doni della morte - Parte 2* e *Kung Fu Panda 2*.





» antenne@comoliferrari.it **ANTENNE**



» automazione@comoliferrari.it **AUTOMAZIONE**



» cavi@comoliferrari.it **CAVI**



» climatizzazione@comoliferrari.it **CLIMATIZZAZIONE**



» domotica@comoliferrari.it **DOMOTICA**



» fotovoltaico@comoliferrari.it **FOTOVOLTAICO**



» illuminazione@comoliferrari.it **ILLUMINAZIONE**



» navale@comoliferrari.it **NAVALE**



» quadri@comoliferrari.it **QUADRI ELETTRICI**



» sicurezza@comoliferrari.it **SICUREZZA**

PROFESSIONISTI AL FIANCO DI PROFESSIONISTI





**Sede centrale
NOVARA**

via Enrico Mattei, 4
tel. 0321 4401
fax 0321 499006
cf@comoliferrari.it



Abbiategrasso MI

via C. M. Maggi, 146/148
tel. 02 94968281
fax 02 94963220
abbiategrasso@comoliferrari.it



Acqui Terme AL

via Vittorio Alfieri, 36
tel. 0144 320696
fax 0144 325290
acquiterme@comoliferrari.it



Albenga SV

regione Bottino, 9
tel. 0182 554973
fax 0182 554135
albenga@comoliferrari.it



Alessandria

via Achille Scavo, 90
tel. 0131 223350
fax 0131 226292
alessandria@comoliferrari.it



Ancona

via Caduti del Lavoro, 13
tel. 071 80491
fax 071 8049210
ancona@comoliferrari.it



Baveno VB

Località Feriolo
via Nazionale del Sempione
tel. 0323 28510
fax 0323 28437
baveno@comoliferrari.it



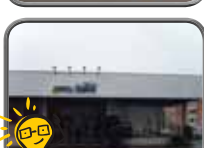
Besozzo VA

via Trieste, 85
tel. 0332 970405
fax 0332 970406
besozzo@comoliferrari.it



Biella

via Candelo, 139
tel. 015 8493314
fax 015 8493929
biella@comoliferrari.it



Biella Rigola

via Rinaldo Rigola, 9
tel. 015 2558151
fax 015 2558268
biella.rigola@comoliferrari.it



Bollate MI

via Stelvio, 8
tel. 02 38306269
fax 02 38301560
bollate@comoliferrari.it



Borghosesia VC

Reg. Torame, 1
Centro Comm.le Rondo
tel. 0163 458222
fax 0163 458224
borghosesia@comoliferrari.it



Cabiato CO

via Milano, 4
tel. 031 2287600
fax 031 768960
cabiato@comoliferrari.it



Cagliari

viale Elmas km. 3,100
tel. 070 240083
fax 070 240087
carneglia.gdt2@gdt.it



Carmagnola TO

via Guido Rossa, 10/12
tel. 011 9723927
fax 011 9725546
carmagnola@comoliferrari.it



**Caronno
Pertusella VA**

via Enrico Fermi, 201
tel. 02 96459008
fax 02 96451967
caronnopertusella@comoliferrari.it



Casei Gerola PV

via Per Voghera, 15
tel. 0383 381100
fax 0383 612092
caseigerola@comoliferrari.it



**Casnate con
Bernate CO**

via Pitagora, 4
tel. 031 566611
fax 031 396232
casnate@comoliferrari.it



**Cernusco
Lombardone LC**

via Cav. di Vittorio Veneto, 4
tel. 039 9901540
fax 039 9901542
cernusco.lombardone@comoliferrari.it



**Cernusco sul
Naviglio MI**

via Giuseppe Verdi, 83
tel. 02 9248647
fax 02 9249854
cernusco.naviglio@comoliferrari.it



Cesano Boscone MI

via Italia, 22
tel. 02 4580349
fax 02 4581934
cesano@comoliferrari.it



Cesano Boscone MI

Ufficio Commerciale Lombardia
via Italia, 22
tel. 02 577677
fax 02 57767233
vendite@gdt.it



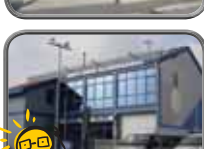
Chiavari GE

via Fabio Filzi, 41
tel. 0185 1835088
fax 0185 1835089
chiavari@comoliferrari.it



Chieri TO

via Giuseppe Vasino, 25/A
tel. 011 9478775
fax 011 9478797
chieri@comoliferrari.it



Chieri Andezeno TO

strada Andezeno, 67
tel. 011 9411240
fax 011 9425999
chieri.andezeno@comoliferrari.it



Cinisello Balsamo MI

via dei Lavoratori, 121
tel. 02 6607131
fax 02 66071355
cinisellobalsamo@comoliferrari.it



Ciriè TO

via Torino, 126
tel. 011 0702989
fax 011 9222722
ciriè@comoliferrari.it



Cislago VA

via Cesare Battisti, 1451
tel. 02 9667111
fax 02 96408388
cislago@comoliferrari.it



Cossato BI

via XXV Aprile, 37/A
tel. 015 9840078
fax 015 9840076
cossato@comoliferrari.it



Domodossola VB

S.S. 33 - regione alle Nosere, 7
tel. 0324 240905
fax 0324 481896
domodossola@comoliferrari.it



Gavirate VA

via della Ciocca, 1
tel. 0332 7458641
fax 0332 743403
gavirate@comoliferrari.it



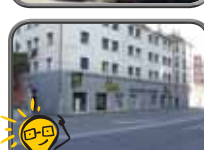
**Genova
Bolzaneto**

via Colano, 12 G/R
tel. 010 7451193
fax 010 7454578
genova.bolzaneto@comoliferrari.it



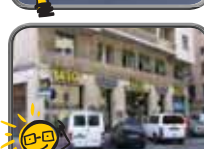
**Genova
Molassana**

via Gelasio Adamoli, 31
tel. 010 8467611
fax 010 8467603
genova@comoliferrari.it



**Genova
Sampierdarena**

via di Francia, 91 R
tel. 010 6457860
fax 010 6457056
genova.sampierdarena@comoliferrari.it



**Genova
Santa Zita**

via di Santa Zita, 29 R
tel. 010 584120
fax 010 587693
genova.santazita@comoliferrari.it



**Genova
Sestri Ponente**

via Borzoli, 108 R/D
tel. 010 6504587
fax 010 6512479
genova.sestriponente@comoliferrari.it



**Genova
Voltri**

via delle Fabbriche, 33/Q
tel. 010 6131873
fax 010 6389928
genova.voltri@comoliferrari.it



Gozzano NO

via Alcide De Gasperi, 24/26
tel. 0322 93496
fax 0322 956391
gozzano@comoliferrari.it

**Imperia**

Argine Destro
Ferdinando Scajola, 561
tel. 0183 63746
fax 0183 652364
imperiam@comoliferrari.it

**Ivrea TO**

via Cuneo
Zona PIP di San Bernardo
tel. 0125 230742
fax 0125 230921
ivrea@comoliferrari.it

**La Spezia**

via Giulio Della Torre, 26/30
tel. 0187 518724
fax 0187 518726
laspezia@comoliferrari.it

**Legnano MI**

via per Villa Cortese, 86
tel. 0331 414486
fax 0331 403495
legnano@comoliferrari.it

**Milano Eritrea**

via Eritrea, 17/19
tel. 02 3570241
fax 02 3570242
milano.eritrea@comoliferrari.it

**Milano Santa Croce**

via Santa Croce, 8
tel. 02 8322351
fax 02 8322354
milano.santacroce@comoliferrari.it

**Milano Sforza**

via Ascanio Sforza, 69
tel. 02 89401020
fax 02 58100337
milano.sforza@comoliferrari.it

**Mondovì CN**

Corso Inghilterra, 1/N
tel. 0174 086029
fax 0174 330388
mondovi@comoliferrari.it

**Nerviano MI**

Strada del Sempione, 14
tel. 0331 553566
fax 0331 553241
nerviano@comoliferrari.it

**Nichelino TO**

via Vernea, 61
tel. 011 6207053
fax 011 6207135
nichelino@comoliferrari.it

**Novara Pernate**

corso Trieste, 136
tel. 0321 688173
fax 0321 695346
novara2@comoliferrari.it

**Novi Ligure AL**

viale Artigianato, 23
tel. 0143 329888
fax 0143 329716
noviligure@comoliferrari.it

**Olbia OT**

via Angola, 7
Z.I. Settore 7
tel. 0789 1875090
fax 0789 595070
olbia.gdt2@gdt.it

**Olgiate Olona VA**

via Unità d'Italia, 80/82
tel. 0331 634291
fax 0331 320180
olgiate@comoliferrari.it

**Omegna VB**

via Privata Redi, 2
tel. 0323 62345
fax 0323 62378
omegna@comoliferrari.it

**Opera MI**

via Piemonte, 5/7
tel. 02 57601678
fax 02 57600953
opera@comoliferrari.it

**Pavia**

viale Partigiani, 80/84
tel. 0382 576001
fax 0382 579411
pavia@comoliferrari.it

**Pavia**

via Vigentina 110/G
tel. 0382 574217
fax 0382 570699
pavia.vigentina@comoliferrari.it

**Pianezza TO**

via Verbania, 8/10
tel. 011 9674790
fax 011 9672082
pianezza@comoliferrari.it

**Pinerolo TO**

Corso Torino, 402/404
tel. 0121 321373
fax 0121 322681
pinero@comoliferrari.it

**Pombia NO**

via 1° Maggio, 7
tel. 0321 958043
fax 0321 958042
pombia@comoliferrari.it

**Quart AO**

Strada Statale 26, 103
Regione America
tel. 0165 766038
fax 0165 765565
quart@comoliferrari.it

**Rodano MI**

via Kennedy, 35/A
tel. 02 95321055
fax 02 95328334
rodano@comoliferrari.it

**Rozzano MI**

viale Isonzo, 101
tel. 02 57767500
fax 02 57767555
rozzano@comoliferrari.it

**Sanremo IM**

via Alfonso La Marmora, 175
tel. 0184 534000
fax 0184 534100
sanremo@comoliferrari.it

**Santhià VC**

via Dolomiti, 9
tel. 0161 240509
fax 0161 930823
santhia@comoliferrari.it

**Sassari**

Z.I. Predda Niedda Nord Strada 29
tel. 079 9576088
fax 079 261019
pintus.gdt2@gdt.it

**Savigliano CN**

via Torino, 229
tel. 0172 713471
fax 0172 713024
savigliano@comoliferrari.it

**Savona**

via dei Partigiani, 19/R
tel. 019 825623
fax 019 821420
savona@comoliferrari.it

**Segrate MI**

via Milano, 16
tel. 02 29401325
fax 02 26920074
segrate@comoliferrari.it

**Stradella PV**

via Sandro Pertini, 10/12
tel. 0385 251702
fax 0385 240932
stradella@comoliferrari.it

**Torino Aurora**

Corso Verona, 26/C
tel. 011 858542
fax 011 2481019
torino@comoliferrari.it

**Torino Mirafiori**

via Sette Comuni, 60/1
tel. 011 618686
fax 011 6192034
torino.settecomuni@comoliferrari.it

**Tortona AL**

Strada Statale 35 dei Giovi, 9
tel. 0131 1925090
fax 0131 1925091
tortona@comoliferrari.it

**Trescore Balneario BG**

via Fratelli Calvi, 20
tel. 035 945390
fax 035 942255
trescore.balneario@comoliferrari.it

**Varese**

via Peschiera, 20
tel. 0332 342411
fax 0332 342444
varese@comoliferrari.it

**Varese**

via Silvestro Sanvito, 23
tel. 0332 235501
fax 0332 235450
varese.sanvito@comoliferrari.it

**Verbania**

via Maurizio Muller, 100
tel. 0323 28563
fax 0323 516585
verbania@comoliferrari.it

**Vercelli**

tangenziale Sud, 40/44
tel. 0161 294600
fax 0161 294122
vercelli@comoliferrari.it



PROMOZIONE!

TECSA
idee per essere migliori

PROMOZIONE RISERVATA AGLI INSTALLATORI

VALIDA DAL 1° GIUGNO AL 29 LUGLIO 2011

PROMO kit AYTOS

Sistema filare espandibile WIRELESS
Cod. KIT 730.091



Art. 311.207

1 Centrale AYTOS 48
+
1 Tastiera a display a 2 ingressi



Art. 322.233

in più **OMAGGIO**
1 Sirena da esterno
Art. 331.042



269 €
PREZZO NETTO



Art. 211.061

1 Centrale M16/8
+
2 Sensori MID M16



Art. 141.107



489 €
PREZZO NETTO

PROMO kit M16

Sistema WIRELESS
Cod. KIT 720.112

in più **OMAGGIO**
2 Perimetrali marroni
Art. 142.031



PROMO kit M7

Sistema filare classico
Cod. KIT 730.102

in più **OMAGGIO**
1 Sirena da esterno
Art. 331.042



Art. 312.028

1 Centrale M7
+
3 Sensori DT EKO



Art. 343.023



269 €
PREZZO NETTO



TECSA
idee per essere migliori