



34

MARZO APRILE 2013

il

# COMOLI FERRARI

NOTIZIE E OPPORTUNITÀ DALL'AZIENDA

DA GIOVEDÌ  
A SABATO

★ GIORNI  
SCONTATI

solo con la

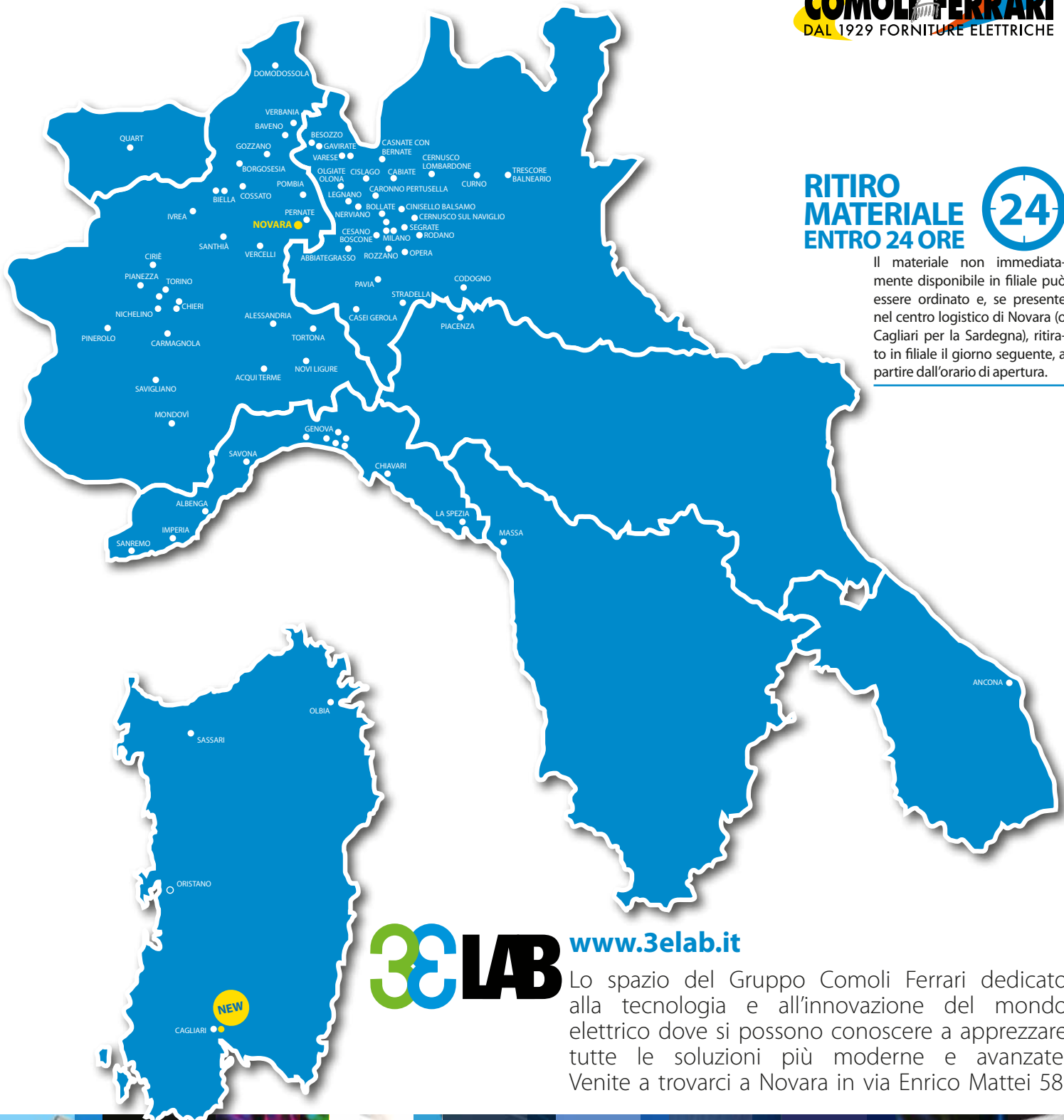


GRUPPO  
**COMOLI FERRARI**  
DAL 1929 FORNITURE ELETTRICHE

[www.comoliferrari.it](http://www.comoliferrari.it)

da più di 80 anni una squadra vincente.

GRUPPO  
**COMOLI FERRARI**  
DAL 1929 FORNITURE ELETTRICHE



**RITIRO  
MATERIALE  
ENTRO 24 ORE**



Il materiale non immediatamente disponibile in filiale può essere ordinato e, se presente nel centro logistico di Novara (o Cagliari per la Sardegna), ritirato in filiale il giorno seguente, a partire dall'orario di apertura.

**3LAB** [www.3elab.it](http://www.3elab.it)

Lo spazio del Gruppo Comoli Ferrari dedicato alla tecnologia e all'innovazione del mondo elettrico dove si possono conoscere e apprezzare tutte le soluzioni più moderne e avanzate. Venite a trovarci a Novara in via Enrico Mattei 58.

[antenne@comoliferrari.it](mailto:antenne@comoliferrari.it)

[automazione@comoliferrari.it](mailto:automazione@comoliferrari.it)

[cavi@comoliferrari.it](mailto:cavi@comoliferrari.it)

[climatizzazione@comoliferrari.it](mailto:climatizzazione@comoliferrari.it)

[domotica@comoliferrari.it](mailto:domotica@comoliferrari.it)

[fotovoltaico@comoliferrari.it](mailto:fotovoltaico@comoliferrari.it)

[illuminazione@comoliferrari.it](mailto:illuminazione@comoliferrari.it)

[navale@comoliferrari.it](mailto:navale@comoliferrari.it)

[quadri@comoliferrari.it](mailto:quadri@comoliferrari.it)

[sicurezza@comoliferrari.it](mailto:sicurezza@comoliferrari.it)



#### Direttore Responsabile

Simone Sandri

#### Coordinamento

Roberto Ziruddu

#### Redazione

Francesca Borlandi, Margherita Ferrari,  
Sara Fornaroli, Francesco Minola

#### Hanno collaborato a questo numero

Michele Curione, Alessandro Elia,  
Remo Fullin, Andrea Pellati

#### Editore

Comoli Ferrari & C. S.p.A.  
Via Enrico Mattei, 4 - Novara

#### e-mail

giornale@comoliferrari.it

#### Stampa

Italgrafica Tipolitografia  
Via Verbano, 146 - Novara

Registrazione Tribunale di Novara  
n. 2/2000 del 27/01/2000

I prezzi, dove non specificato, si intendono iva esclusa e sono riservati ai possessori di partita iva. I prezzi e le caratteristiche possono variare senza preavviso a causa di errori tipografici o omissioni.



## HITECH

4 UN MONDO DI OPPORTUNITÀ

## NOTIZIE

6 **CLICK CARD** DAL 25 MARZO IL NUOVO GIOCO  
**NUOVA APERTURA** CAGLIARI MARCONI

7 **GIORNI SCONTATI** ANCHE IL SABATO

8 **L'EVOLUZIONE DELLA MOBILITÀ** CONTRIBUTI STATALI

## NOVITÀ

9 **4-NOKS** ELIOS4YOU

10 **ABB** RELÈ CM-UFD.M32 - **LOVATO** RELÈ PMVF 30

11 **FINDER** NUOVI RILEVATORI - **AREXONS** FULCRON

12 **RAYTECH** POWER KIT

13 **SCHNEIDER** RILUX 24W - **USAG** FORBICE 207E

## PROMOZIONI

14 **HT KIT** HT4012L - **IME** CONTATORI MONOFASE

15 **INTERCABLE** PROMO

16 **RYOBI** SPECIALE GIARDINO - UTENSILI ELETTRICI E A MOTORE

18 **ROSSINI** KIT FARETTI + LAMPADA LED

19 **LINERGY** LAMPADE DI EMERGENZA E SEGNALEZIONE

20 **DAIKIN** E **SAMSUNG** ETICHETTA ENERGETICA

22 **MEGAMAN** EVOLUZIONE LED

23 **BTICINO** KIT 64-8 2013

## ATTUALITÀ

24 NUOVA ILLUMINAZIONE A LED ALLA MEMC DI NOVARA

25 **COMOLI FERRARI** E **IGOR VOLLEY** - NOVARA CALCIO

## SERVIZI

26 **PRESENZE BANCO** - VARIAZIONI LISTINI

27 **L'ANGOLO DEI CERCA CASA**

## RUBRICA

28 **CURIONITÀ**

## UN MONDO DI OPPORTUNITÀ in tutte le filiali del Gruppo

Comoli Ferrari vi presenta prodotti per tutte le esigenze, per la casa e per il tempo libero a prezzi unici. Chiedete in filiale o consultate il sito [www.comoliferrari.it](http://www.comoliferrari.it): queste e **tante altre proposte** vi attendono nei nostri punti vendita.



**ASUS**  
**notebook**  
**359,00**  
euro  
CF112892

**ASUS X55A-SX174H  
NOTEBOOK CON WINDOWS 8**

Display 15.6"  
1366x768 Pixel  
Glare HD Ready LED  
Processore Intel Pentium Dual Core 2.4 GHz  
Ram 4GB - Hard Disk 500GB  
DVD Super Multi  
Scheda grafica Intel HD Graphics - HDMI  
Wi-Fi - Webcam - Card Reader  
1 USB 2.0 - 1 USB 3.0  
Batteria 6 celle



**KIWIE**  
**tablet**  
**135,00**  
euro  
CF112898

**KIWIE SEVEN-PRO TABLET PC 7"  
WIFI + 3G ANDROID 2.3**

Display LCD da 7"  
Touch Screen Capacitivo 800x480  
Processore CPU: A10 Cortex a8;  
1.2G (MAX 1.5GHZ)  
Wi-Fi + 3G tramite USB KEY WCDMA (incluso)  
Visualizzatore Office (Word, Excel, PowerPoint)  
Slot con TF Card, USB2.0, MiniUSB, 3.5 Audio  
Jack, Mini HDMI  
Camera frontale integrata  
Memoria 4GB espandibile fino a 32GB



**LG M1931D  
MONITOR TV 19"**

Tuner Digitale Terrestre integrato  
DVB-T / DVB-C (MPEG4)  
CI Card  
USB Media compatibile (Music/Picture/Dvix)  
Connessioni D-Sub, Composite, Component,  
SCART, HDMI  
Batteria 6 celle

**LG**  
**monitor tv**  
**159,00**  
euro  
CF112893

FUJIFILM

# fotocamera

**59,00**  
euro  
CF112897



**FUJIFILM FINEPIX C20  
FOTOCAMERA DIGITALE COMPATTA**

- 12 MPixels CCD
- Monitor LCD 2.4"
- Zoom ottico 3.0x
- Sensibilità ISO1600
- Stabilizzatore di immagine digitale
- Face Detection - Blink Detection
- Smile & Shoot Mode
- Alimentazione batterie AA

SAMSUNG

# cellulare

**65,00**  
euro  
CF112899



**SAMSUNG CHAMP NEO  
DUOS GT-C3262**

- Telefono GSM DualSim (Mini-Sim, dual stand-by)
- GPRS
- Display da 2.4"
- Slot microSD fino a 32 GB
- Memoria interna 20 MB
- SMS, MMS, Email, Push Email, IM
- Batteria Li-Ion 1000 mAh
- Bluetooth
- Fotocamera VGA

**9,90**  
euro

CF105341 BIANCO  
CF105342 NERO

CELLY

Bluetooth

# auricolare

**AURICOLARE BH7 / BH7B**

- Auricolare Bluetooth
- Multipoint universale: supporta due telefoni simultaneamente
- Raggio operativo 10 m
- Conversazione fino a 6 ore
- Stand by fino a 120 ore
- Tempo di ricarica 2 ore

SAGEMCOM

# decoder sat

**89,00**  
euro  
CF111945



**SAGEMCOM DS74 TIVUSAT  
DECODER SATELLITARE MHP  
con tivusat smartcard**

- Doppio lettore Smart Card
- Ricerca, ordinamento e aggiornamento automatici canali tivusat
- Funzioni EPG e OTA
- Lista canali preferiti
- Parental Control
- Supporto televisivo e sottotitoli
- 2 prese scart - 1 RJ-11
- Uscite audio rca e s/pdif



**PRINCESS  
FORNETTO ELETTRICO**

- Capacità 14 lt
- Potenza 1300 W
- Timer da 60 min. con segnale acustico
- Termostato regolabile
- Oblò con doppio vetro
- Resistenze in acciaio inox
- In dotazione griglia e teglia

# fornetto

**45,00**  
euro  
CF112902

## DAL 25 MARZO 2013 IN TUTTE LE FILIALI

### il nuovo gioco sui touchscreen

ClickGrabber è il nuovo gioco riservato ai possessori della Click Card che offre la possibilità di vincere ogni giorno premi immediati. Sui touchscreen presenti in tutte le filiali la grande novità della **pinza meccanica con la quale afferrare i loghi dei fornitori partner e vincere subito! Veniteci a trovare.**

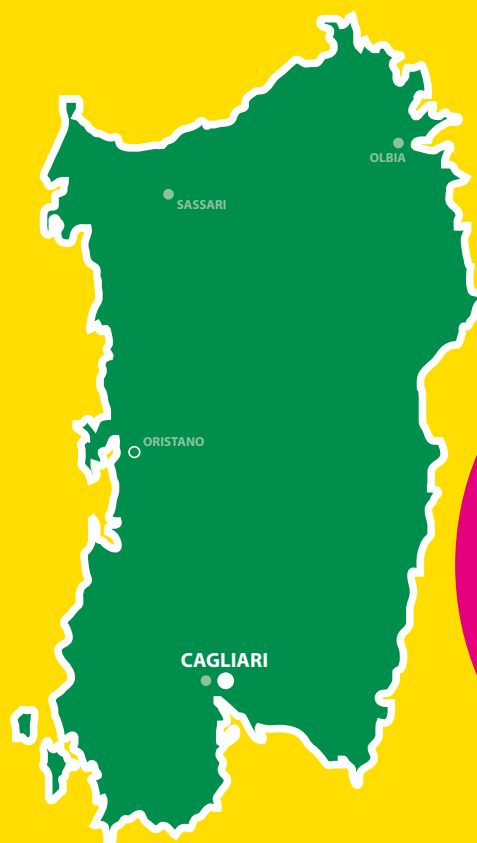


sui touchscreen di tutte le filiali il nuovo gioco riservato ai possessori della Click Card che offre la possibilità di vincere ogni giorno premi immediati.

## CRESCERE. SEMPRE. COMUNQUE.

### nuovo punto vendita Comoli Ferrari a Cagliari

Il Gruppo Comoli Ferrari, già presente in Sardegna con le filiali di Elmas, Olbia, Sassari, e con il punto vendita DIMEL di Oristano, ha aperto una nuova sede a **Cagliari in via Isaac Newton 1 angolo viale Marconi** (tel. 070 7736080 - fax 070 454105 - cagliari.marconi@comoliferrari.it). La filiale è aperta dal lunedì al venerdì dalle ore 8.00 alle ore 12.30 e dalle 14.30 alle 18.30. Vi aspettiamo per presentarvi tutte le nostre attività e le offerte speciali a voi dedicate. Il nostro personale sarà lieto di accogliervi, sempre a vostra completa disposizione per la consulenza e la scelta dei prodotti più appropriati.



Vi informiamo  
che la filiale di  
**Pavia**  
di via Partigiani  
si è trasferita in  
via Vigentina  
110/G



# GIORNI SCONTATI ANCHE IL SABATO

tutti i giovedì, venerdì e sabato al banco

Continua la grande iniziativa del Gruppo Comoli Ferrari che permette a tutti i clienti possessori della **Click Card** di acquistare numerosi e sempre diversi articoli a prezzi eccezionali. Con una grande novità: **Giorni Scontati anche il sabato!** Approfittatene e non perdetevi l'occasione. Vi aspettiamo nei nostri punti vendita!

## DA GIOVEDÌ A SABATO

# STRABILIANI PROMOZIONI SU NUMEROSI ARTICOLI!

SOLO PER ORDINE E RITIRO AL BANCO



# ★ GIORNI SCONTATI

TORNA A TROVARCI TUTTE LE SETTIMANE  
TROVERAI TANTI ARTICOLI DIVERSI  
UN'OCCASIONE DA NON PERDERE!



SOLO CON LA CLICK CARD  
PUOI APPROFITTA  
DI QUESTA E TANTE ALTRE OPPORTUNITÀ!



# L'EVOLUZIONE DELLA MOBILITÀ

## Contributi statali per veicoli ad alimentazioni alternative

La Legge Sviluppo (n. 134/2012) prevede una misura per promuovere la **mobilità sostenibile** anche mediante contributi statali per l'acquisto di veicoli a basse emissioni complessive (BEC). Le agevolazioni per l'acquisto di veicoli sono operative nel triennio 2013-2015, con uno **stanziamento globale di 120 milioni di euro**. La misura, con finalità ambientale e carattere sperimentale, è rivolta prevalentemente ai veicoli aziendali e a quelli ad uso pubblico. L'acquisto e l'immatricolazione dei veicoli sarà possibile a partire dal 14 marzo.

I contributi puntano a favorire l'acquisto di **veicoli ad alimentazioni alternative** (elettrici, ibridi, a metano, a biometano, a GPL, a biocombustibili, a idrogeno) con emissioni di anidride carbonica (CO<sup>2</sup>), allo scarico, non superiori a 120 g/km. In questo modo è incentivata la diffusione di veicoli a basse emissioni sia di sostanze "climalteranti", come la CO<sup>2</sup>, sia di altre sostanze inquinanti, soprattutto nel contesto urbano, come il particolato e gli ossidi di azoto e zolfo. Dato il carattere sperimentale della misura, non vengono privilegiate particolari tecnologie, ma si rimanda ai limiti oggettivi di emissione, nel rispetto delle ultime raccomandazioni sulla "neutralità tecnologica" espresse dalla Commissione Europea (CARS 21) e dall'Ocse. Con l'obiettivo di ridurre l'inquinamento urbano, sono ammesse agli incentivi diverse categorie di veicoli: automobili, veicoli commerciali leggeri, ciclomotori e motocicli a due e tre ruote, quadricicli.

Gli incentivi sono rivolti prevalentemente ai **veicoli aziendali e**

**a quelli ad uso pubblico** (taxi, car-sharing, noleggio, servizi di linea ecc.) per supportare lo sviluppo della mobilità sostenibile attraverso la diffusione di flotte pubbliche e private, in virtù: delle alte percorrenze medie chilometriche di queste tipologie di veicoli della maggiore programmabilità delle percorrenze dell'effetto promozionale dei veicoli pubblici sull'utenza privata, che manifesta ancora alcune diffidenze sui veicoli a basse emissioni rispetto a costi di acquisto, prestazioni e facilità di rifornimento/ricarica. Per massimizzare l'efficienza della misura dal punto di vista ambientale, la maggior parte delle risorse disponibili è subordinata alla **rottamazione di un veicolo più vecchio di dieci anni**. Fanno eccezione solo i fondi destinati ai veicoli con emissioni non superiori a 95 g/km (essenzialmente elettrici e ibridi) che sono aperti a tutte le categorie di acquirenti, inclusi i privati cittadini, vista la minore diffusione di questi veicoli. Gli incentivi all'acquisto di veicoli rientrano in un più ampio programma nazionale a sostegno della mobilità sostenibile che prevede, tra l'altro, un Piano per potenziare le reti di ricarica per i veicoli elettrici. Il provvedimento fa parte di un insieme di misure inserite nel cosiddetto "Decreto Sviluppo" (DL 83/2012) durante la fase parlamentare di conversione in legge (L.134/2012 pubblicata sulla Gazzetta ufficiale n. 187 dell'11 agosto 2012) e precedentemente sviluppate da apposite iniziative parlamentari. È intitolato "Disposizioni per favorire lo sviluppo della mobilità mediante veicoli a basse emissioni complessive" e si trova agli articoli da 17-bis a 17-duodecies della Legge 134/2012.

*Testo tratto da [www.bec.mise.gov.it](http://www.bec.mise.gov.it), il sito del Ministero dello Sviluppo Economico dedicato agli incentivi per l'acquisto di veicoli verdi a basse emissioni complessive.*



Comoli Ferrari è in grado di fornire tutto il materiale necessario per la realizzazione degli impianti di ricarica per auto elettriche.

Nel 3E Lab, il Polo Positivo di Novara, sono esposti alcuni modelli di colonnine di ricarica proposte dai principali produttori.





# MONITORAGGIO IMPIANTO FOTOVOLTAICO? AUTOCONSUMO? BASTA UN'APP!

## Elios4you, il sistema per monitorare gli impianti fotovoltaici residenziali

Da oggi c'è un nuovo modo di visualizzare il funzionamento dell'impianto fotovoltaico di casa e di tenere sotto controllo i consumi: Elios4you, lo strumento con gestione tramite App per Tablet e Smartphone di 4-noks®.

L'App, installata sul Tablet in dotazione nel kit completo Elio4you, rappresenta **un'innovazione in termini di monitoraggio senza fili dell'impianto fotovoltaico residenziale fino a 6 kW**: in tempo reale si può consultare su Tablet o Smartphone l'energia prodotta,

l'energia scambiata con la rete, i consumi e autoconsumo. L'App gratuita, progettata per la piattaforma Android e iOS, permette in maniera facile e veloce di tenere sotto controllo, in ogni momento della giornata, le principali variabili dell'impianto fotovoltaico, le statistiche di funzionamento con grafici temporali e diagrammi di torta, il calcolo e la visualizzazione di indici per la gestione energetica. In particolare si può vedere quando è possibile autoconsumare l'energia prodotta con il proprio impianto fotovoltaico di casa. L'utente può leggere in tempo reale la disponibilità energetica: attraverso i colori rosso e verde viene consigliato di accendere o spegnere gli elettrodomestici di casa in base alla potenza prodotta dal proprio impianto, andando quindi a risparmiare sulla bolletta elettrica. L'App è inoltre uno strumento utile per poter intervenire tempestivamente in caso di anomalie del sistema, grazie alla visualizzazione di possibili allarmi dell'impianto.

**L'App comunica wi-fi con il dispositivo Elios4you.** L'installazione è semplice e veloce: nel centralino elettrico di casa è disponibile di due TA. I dati sono trasmessi con tecnologia Wireless localmente a Tablet, Smartphone ed eventualmente al router ADSL che li invia alla nuvola 4-CLOUD, innovativa piattaforma su internet di 4-noks® per la memorizzazione e visualizzazione dei dati degli impianti.

# Elios4you



## Touch your Energy

**Elios4you è uno strumento economico grazie alla tecnologia Wireless, accessibile a tutti i proprietari di impianti fotovoltaici residenziali (indipendentemente dall'inverter installato), disponibile anche senza Tablet.**

### Caratteristiche principali:

- Un unico strumento di misura per:
    - l'energia prodotta dall'impianto fotovoltaico;
    - l'energia scambiata (immessa/prelevata) con la rete;
    - i consumi (calcolo dell'energia consumata dal cliente)
    - l'autoconsumo
  - Per impianti fotovoltaici monofase fino a 6 kW.
  - Tecnologia Wireless.
  - Universale: si applica su qualsiasi impianto fotovoltaico indipendentemente dall'inverter installato e dai contatori.
  - Facile da usare e installare senza nessun tipo di manomissione.
  - Trasmissione delle misure/calcoli a Tablet/Smartphone/Pc/4-CLOUD tramite tecnologia wireless ogni 5 secondi.
  - Storico delle misure degli ultimi 60 giorni con campionamento ogni 15 minuti.
  - Dati memorizzati: su Tablet 4-noks® per 20 anni, su altri Tablet o Smartphone per alcuni anni in base alla memoria dei dispositivi del cliente.
  - Attivazione carico: attivazione in automatico di un carico attraverso relè con soglia programmabile.
- Configurazione: configurabile da Tablet o Smartphone. Aggiornamenti gratuiti on line tramite router ADSL Wi-Fi.

**ELIOS4YOU  
CON TABLET**  
CF109915



**novità  
gestisce  
in automatico  
fino a 4 carichi**  
da maggio disponibile anche per  
impianti trifase max 30KWp

- gestione allarmi
- app per android e iOS
- statistiche di funzionamento
- calcolo e visualizzazione di indici per la gestione energetica

per info  
[fotovoltaico@comoliferrari.it](mailto:fotovoltaico@comoliferrari.it)

# NUOVO RELÈ DI PROTEZIONE D'INTERFACCIA conforme alla norma CEI 0-21

ABB presenta il relè di protezione d'interfaccia **CM-UFD.M32** (SPI) conforme alla norma CEI 0-21 edizione giugno 2012 che ha recepito l'allegato A70 Terna.

Il nuovo relè è **adatto a tutti gli impianti di produzione di energia elettrica** (Generazione Diffusa) connessi in BT e MT con potenze fino a 30 kW, è obbligatorio per impianti di produzione con potenze >6kW o con numero di generatori più di 3 (es: 3 inverter). Il CM-UFD.M32, più evoluto e complesso del suo predecessore CM-UFS.2, oltre a rispondere egregiamente ai requisiti della norma CEI 0-21 (06-12) presenta importanti vantaggi aggiuntivi in un unico dispositivo, tra i principali: design compatto e modulare (installabile su guida DIN), doppia alimentazione (24 Vc.a./Vc.c. e 230 Vc.a.) per favorire l'integrazione delle modalità di backup esterno di 5 s (LVFRT) mediante buffer di ricarica o UPS, uscita ritardabile per comandare un secondo dispositivo d'interfaccia (DDI) o il motore di un interruttore con bobina di minima (tipo Tmax), elevata precisione nella misura di tensione (<1%) e frequenza ( $\pm 10$  mHz), range esteso della temperatura di funzionamento (-20°C + 70°C); oltre all'implementazione della funzione di autotest e alla predisposizione per la gestione dei segnali IEC/EN 61850 mediante convertitore esterno, per sviluppi futuri (es: smart grid). Il dispositivo è certificato da un laboratorio accreditato. È utilizzabile per circuiti monofase e trifase con e senza neutro,

controlla i parametri critici (tensione, frequenza) ciascuno con quattro soglie modificabili e tempi d'intervento indipendenti e impostabili; i valori preimpostati fanno riferimento alla tabella 8 della norma CEI 0-21. Ha il compito di monitorare la tensione e la frequenza della rete del distributore separando la rete dall'impianto di produzione mediante il DDI ogni qual volta le misure effettuate dal relè siano oltre le soglie impostate. Le nuove funzionalità richieste agli SPI sono volte a migliorare la stabilità della rete stessa e al contempo assicurano la disconnessione dell'impianto in caso di guasto o di apertura della rete a monte; al contrario la permanenza in rete potrebbe aggravare le cause del guasto o mettere in pericolo gli operatori del distributore.



per impianti  
in bassa  
tensione

CF110447



## PMVF 30

### sistema di protezione di interfaccia

Il sistema di protezione di interfaccia (SPI) **PMVF 30** è stato progettato tenendo già conto delle novità che saranno introdotte nella norma CEI 0-16 edizione di dicembre 2012 e che è attualmente in inchiesta pubblica.

L'Autorità per l'Energia Elettrica e il Gas, con delibera 84/2012/R/EEL (punto 4.1.C), impone che gli impianti che saranno messi in servizio dal 1 gennaio 2013 siano **conformi alla nuova edizione della norma CEI 0-16** che riceverà anche i requisiti indicati nell'allegato A70 di Terna. La stessa delibera impone altresì che la conformità sia rilasciata da enti accreditati. Lovato Electric è la prima azienda ad ottenere i certificati di conformità per SPI CEI 0-21. Per gli impianti superiori a 400kW la norma prevede che nell'eventualità fallisca l'apertura del DDI ci sia un segnale di comando che entro 1s sganci un altro dispositivo rinalzo. Nel caso si utilizzi come DDI un interruttore automatico, il PMVF30 è in grado di gestirne oltre all'apertura (secondo le condizioni di impianto indicate nella norma CEI 0-16) anche la richiusura automatica. La gestione della richiusura automatica comprende la definizione del numero di tentativi, del tempo tra un tentativo e il successivo e la generazione di un allarme in caso di mancata chiusura finale. Questa funzione può essere svolta tramite la seconda usci-

ta prevista di serie (se non già impiegata per il dispositivo di rinalzo) oppure equipaggiando il PMVF30 con un modulo di espansione opzionale (EXP10 03).

#### Protocollo IEC 61850.

I PMVF sono predisposti per la gestione dei segnali IEC 61850 tramite modulo esterno o modulo di espansione EXP10 18. Il modulo EXP10 18 sarà messo a disposizione solo quando CEI avrà definito esattamente la gestione dei comandi specifici (attualmente allo studio, come indicato alla norma CEI 0-16).



per impianti  
in media  
tensione

CF112177

[fotovoltaico@comoliferrari.it](mailto:fotovoltaico@comoliferrari.it)

## RIVELATORI di nuova generazione



### 18.41 Rilevatore di movimento da soffitto

Principalmente utilizzato in aree a pianta rettangolare come corridoi di hotel, uffici, aree di passaggio. Questo modello è contraddistinto dall'elettronica e dalla speciale lente che raddoppia l'area di lettura su 15 metri per lato, per un totale di 30 metri di lunghezza, e 4 metri di larghezza. Il connubio tra lente ed elettronica permette di ottenere ottimi risultati sulla sensibilità di lettura del 18.41: mentre la copertura è di 15 metri per movimenti tangenziali, la copertura radiale risulta di 9 metri.

**54,90**  
euro  
CF112322



### 18.51 Rilevatore di movimento e presenza da soffitto

Specifico per la lettura di micro movimenti, è adatto ad applicazioni in uffici, scuole, ambienti di lavoro in generale. La lente è stata sviluppata per ottenere la migliore copertura con micro movimenti, garantendo due zone di lettura e di sensibilità identificate come zona di Movimento e zona di Presenza. La zona di Movimento è la più ampia e copre un'area di 8 x 8 metri, mentre la zona di Presenza per piccoli movimenti, la più importante, copre un'area di 4 x 4 metri.

**44,90**  
euro  
A504427



### 18.61 Rilevatore di movimento da parete

È l'evoluzione dei rilevatori di movimento. È un prodotto specifico da parete, con angolo di lettura di 180°. A seconda dell'installazione può essere inserito in corridoi affiancando il tipo 18.41, ma anche in piccoli spazi come bagni o aree di passaggio, permettendo la sostituzione di pulsanti o interruttori installati a parete. La nuova tecnologia "TwinMirrors" contribuisce ad un utilizzo in molteplici ambienti senza impattare sul design complessivo del relativo contesto. L'area di copertura è un semicerchio di 9 metri di raggio.

**64,90**  
euro  
A504428

## FULCRON super pulitore sgrassante

Vi proponiamo un prodotto ad un prezzo eccezionale, il **de-tergente multiuso Fulcron**, efficace su ogni tipo di sporco, non corrosivo, non abrasivo, è sicuro per l'ambiente e per chi lo usa. Fulcron è biodegradabile e non contiene fosfati né ammoniaca; si utilizza puro sullo sporco più duro e diluito seguendo le indicazioni riportate sulla tanica. È indispensabile per essere usato in auto, casa, garage, officina, caravan e nell'ambito industriale.



TANICA  
5 litri

**25,90**  
euro  
CF111605

### FULCRON DETERGENTE 5 L

Elimina in pochi secondi lo sporco più ostinato  
Formula concentrata: può essere utilizzato puro o diluito, in funzione della superficie da trattare  
Non è nocivo, non è tossico, non è aggressivo alle diluizioni consigliate, non è infiammabile, non è abrasivo, non contiene ammoniaca, fosfati e coloranti.

Non usare puro sui vetri,  
usare solo alla diluizione indicata

## POWER KIT IP68 SOLUTION

### L'unico kit riaccessibile e riutilizzabile

In una confezione compatta e comoda il kit completo per l'installazione della cassetta: la cassetta, la monobottiglia bi-componente con il gel, il misurino, la paletta per mescolare ed i passacavi.

Power Kit è la **soluzione più versatile e sicura** per connessioni in cassetta completamente protette con grado IP68; grazie al Magic Power, gel di nuova concezione rapido nella reticolazione, sicuro e affidabile, estremamente appiccicoso, auto agglomerante, con elevatissime caratteristiche elettriche, termiche ed elastiche, la sigillatura è assicurata in ogni condizione di posa, anche sommersa.

Ray  
Tech

# POWER KIT

IP68  
SOLUTION

Infatti il Power Kit IP68 Solution è un prodotto unico! Non solo perché l'isolante può essere utilizzato in due modi differenti, sia come un prodotto tradizionale "colato" nella cassetta, che come un prodotto "reticolato ed appiccicato" (facendolo reticolare prima), ma perché, grazie alla sua riaccessibilità e riutilizzabilità, consente di risparmiare tempo e denaro!



#### POWER KIT

Isolante estremamente appiccicoso ed autoagglomerante, senza scadenza, atossico, aderisce a tutto pur lasciando le mani pulite ed asciutte  
 Riaccessibile e riutilizzabile risparmiando costi e tempi  
 Nessuno spreco: l'isolante avanzato nel misurino va conservato per un uso successivo  
 Temperatura di esercizio da <-60°C a +200°C  
 Si può pre-preparare l'isolante risparmiando tempo  
 Compatibile con il Magic Gel  
 La cassetta nel kit è priva di viti ed ha i fori presegnati



EXTRA  
10%



#### POWER KIT IP68 SOLUTION

<b>POWER KIT 65</b>	CASSETTA Ø 65 x h 35	2 PRESSACAVI PG16
<b>POWER KIT 80</b>	CASSETTA Ø 85 x h 40	3 PRESSACAVI PG16
<b>POWER KIT 100</b>	CASSETTA 100 x 100 x h 50	3 PRESSACAVI M25x1,5
<b>POWER KIT 120</b>	CASSETTA 120 x 80 x h 50	3 PRESSACAVI M25x1,5

Tutti i kit sono completi di tappi, monobottiglia bicomponente, misurino e paletta.

## NUOVA RILUX 24W

### velocità e facilità di installazione

Schneider Electric completa la gamma Rilux con il **nuovo modello da 24W**. Rilux è un apparecchio di illuminazione di emergenza caratterizzato da dimensioni compatte con prestazioni che si adattano ad ambienti di piccole e medio dimensioni come negozi e appartamenti per adeguati livelli di sicurezza. Rilux permette, inoltre, velocità e facilità di installazione grazie ad una rapida connessione tra il blocco-lampada e la base.

### APPLICAZIONI

*Residenziale:*

- Appartamenti

*Piccolo terziario:*

- Ristoranti
- Negozi
- Esercizi commerciali



#### RILUX 24W

Flusso luminoso 250lm  
Stesse dimensioni della 18W  
280x125x55  
Attacco lampada 2G11  
Installazione parete o soffitto  
Attacco rapido



#### GAMMA COMPLETA RILUX

A243915	OVA37027	RILUX 6/1NC
A229113	OVA37029	RILUX 8/1NC
A230110	OVA37032	RILUX 8SA/1NC
A226942	OVA37033	RILUX U11/1NC
A228979	OVA37034	RILUX U18/1NC
A499247	OVA37079	RILUX 24/1NC

## FORZA D'ACCIAIO

### Forbice per elettricisti 207E



Vi presentiamo la nuova forbice di Usag, l'unica con **struttura integrale in acciaio inox** che supporta qualsiasi carico senza spezzarsi con incluso supporto per cintura in materiale plastico con blocco di sicurezza.



**19,10**  
euro  
CF112739



#### FORBICE 207 E

Lama microdentata antiscivolo  
Tagliacavi su entrambe le lame  
(fino a 50 mm<sup>2</sup>)  
Spellafili integrato (1,5-2,5-4 mm<sup>2</sup>)  
Funzione crimpatura integrata  
Impugnature ergonomiche bimateriali  
con asole sagomate  
Foro per aggancio



# KIT HT4012L

## con metrolaser digitale incluso

Prezzo speciale per il kit HT4012L di HT Italia con il **metrolaser incluso nel prezzo**. Il kit è costituito dalla pinza amperometrica HT4012 più il metrolaser digitale professionale DM50. Appofittatene! La promozione è valida fino ad esaurimento scorte.



### DM50 Metrolaser digitale professionale portata m. 50

- Risoluzione di misura 0.001m
- Misura di Aree e Volumi
- Misura di altezze con metodo del teorema di Pitagora
- Misure in modo continuo (dinamico)
- Attivazione puntatore laser sulle misure
- Impostazione riferimento di misura
- Selezione unità di misura in "m" o "ft"
- Backlight
- Auto Power OFF

### HT4012 Pinza amperometrica 400A AC in autorange

- Tensione AC/DC fino a 600V
- Resistenza
- Test di continuità
- Prova diodi
- Range Automatico/Manuale
- Autospegnimento
- Data HOLD
- Indicazione batteria scarica



# 143,00

euro

A503822



## CONTO D2-B E D1

### Nuovi contatori monofase



#### CONTO D2-B

Contatore di energia attiva (cl.1) ad inserzione diretta  
 Rete monofase  
 Formato 2 moduli DIN  
 Uscita nessuna  
 Corrente 5 (36) A - diretta  
 Tensione 230...240 V - diretta  
 Aux autoalimentato

# 28,90

euro

CF73418

#### CONTO D1

Contatore per linea monofase ad inserzione diretta  
 amperometrica fino a 32A  
 voltmetrica 230V  
 Custodia 1 modulo DIN 43880  
 Display LCD con lettura verticale dell'energia attiva in kWh con risoluzione 10Wh  
 Classe 1 secondo EN/IEC 62053-21

# 20,90

euro

A447518



# promo

valida fino al 31.07.13



**Bluetooth®**  
**Sound System 2.1**

**€ 29,90**  
netto + IVA  
modello AO0111

**€ 39,90**  
netto + IVA  
modello AO1212

**€ 59,00**  
netto + IVA  
modello AO0213

**€ 42,90**  
netto + IVA  
modello AO0809

**€ 122,00**  
netto + IVA  
modello AO0413

**€ 137,00**  
netto + IVA  
modello AO0513

**€ 69,00**  
netto + IVA  
modello AO0113

**€ 95,00**  
netto + IVA  
modello AO0313

**€ 166,00**  
netto + IVA  
modello AO1413

**€ 217,30**  
netto + IVA  
modello AO1018

**€ 679,00**  
netto + IVA  
modello AO0913

**€ 167,00**  
netto + IVA  
modello AO0613

**€ 230,00**  
netto + IVA  
modello AO0713

**€ 277,00**  
netto + IVA  
modello AO0813

**€ 859,00**  
netto + IVA  
modello AO1013

Offerta valida fino ad esaurimento scorte. Con riserva di errori stampa. Le foto dei prodotti hanno valore puramente illustrativo.

[www.intercable.it](http://www.intercable.it)

## SPECIALE GIARDINO

ampia gamma di utensili elettrici e a motore

Ryobi® propone numerosi modelli di utensili per il giardinaggio con alimentazione a batteria o con motore a scoppio, che coniugano la semplicità d'uso, l'innovazione e l'ottimo rapporto qualità/prezzo.

Ogni anno, Ryobi®, un brand del gruppo internazionale TechTronic Industries (TTI) produttore mondiale di utensili elettrici e a scoppio, sviluppa **nuove tecnologie innovative**, affinché i propri clienti possano lavorare in modo più efficace, sicuro e confortevole sia in casa che in giardino. L'ambiente è una questione che sta a cuore a tutti noi e Ryobi® non fa certo eccezione. L'impegno di Ryobi si esprime attraverso programmi

quali gli utensili One+ System™, che consentono di ridurre il numero di batterie necessarie, o alcuni sistemi di accensione elettronica per motori meno inquinanti. Oltre al rigoroso rispetto delle norme antinquinamento nella progettazione dei suoi prodotti, Ryobi® contribuisce alla salvaguardia dell'ambiente attenendosi agli **standard di sicurezza europei**, considerati tra i più severi, come le direttive RAEE e RoHS.



**115,60**  
euro  
CF112578

### TAGLIASIEPI ELETTRICO 700W CON HEDGESWEEP RHT700RL

Lunghezza lama 65 cm  
Capacità taglio 32 mm  
Lama con doppia azione  
Velocità lama 1500min-1

Lama taglio laser di alta precisione per tagli netti  
Sistema HedgeSweep per la rimozione di residui di taglio  
Peso 4,3 kg  
T-protector



### TOSAERBA A BATTERIA RLM3640LI

Batteria Ioni di Litio 36V (2.6 Ah)  
Caricabatterie 2 ore  
Autonomia batteria 30 minuti  
Diametro di taglio 40 cm  
Lama in acciaio  
Ruote anteriori 15,5 cm  
Ruote posteriori 18 cm  
Regolazione altezza centralizzata in 5 posizioni  
Ruote su cuscinetti a sfera  
Capacità sacco di raccolta: 50 litri  
Peso: 17.0 kg (senza batteria)  
Funzione mulching

**330,00**  
euro  
CF112571



**28,90**  
euro  
CF112576

### TAGLIABORDI ELETTRICO 300W RLT3025S

Diametro taglio 25cm  
Peso 1,65 kg  
Sistema di avanzamento filo automatico  
Lunghezza prodotto e curvatura ideali per lavoro prolungato e agevole  
Impugnatura 2 mani  
Funzione rifalbori



•eletttrici

### DECESPUGLIATORE 1000W RBC1020

Tagliabordi 38cm  
Decespugliatore 20cm  
Filo 2 x 1,5 mm (ritorto)  
Peso 4,8 kg

Sistema di avanzamento filo a battuta  
Spia Livetool Indicator si illumina in presenza di corrente  
Posizione arretrata del motore per un controllo ottimale della potenza  
Compatibile con accessori Expand-it  
AHF05, APR04, ABE04

**103,00**  
euro  
CF112575





• a motore



**DECESPUGLIATORE 4 TEMPI  
RBC430SESB**

Motore 4T 30CC  
Potenza erogata 1 cv  
Capacità serbatoio 0,42 lt  
Taglio tagliabordi 46cm  
Decespugliatore 20cm  
Peso 6,7kg  
Impugnatura ergonomica a D  
Testina tagliabordi ReelEasy™  
Olio per motore 4 tempi  
Lama Tri-Arc  
Nuovo carburatore - non necessita di miscela  
compatibile con tutta la gamma Expand-it

**223,00**  
euro

CF112573

**165,20**  
euro

CF112577



**TAGLIASIEPI START EASY  
RHT2660DA (HG)**

Motore 26cc  
Potenza 0,67 kw (0,9cv)  
Lunghezza lama 60 cm  
Capacità taglio 28mm  
Tipo di lama doppia azione  
Velocità lama 2600 min-1  
Peso 5,3 kg  
Olio per motore 2 tempi  
Chiave di servizio  
Lama doppia ad alta precisione  
Carburatore StartEasy per avviamento facile



**DECESPUGLIATORE STARTEASY 30 CC  
RBC430SESA**

Potente motore 2 tempi 30 cc da 1 cv  
Asta separabile per un facile trasporto e  
compatibilità con gli accessori expand-it  
Testa di taglio a filo reel-easy: sistema di  
riavvolgimento facile della bobina  
Impugnatura anti-vibrazione  
Capacità serbatoio lt 0,42  
Diametro di taglio decespugliatore cm 46  
Diametro di taglio tagliabordi cm 20  
Impugnatura ergonomica a D  
Peso 6 kg

**156,90**  
euro

CF112574



**TOSAERBA A MOTORE SUBARU  
RLM5319SMEB**

Potente motore Subaru™ 190 OHC 4 tempi  
Diametro di taglio 53cm  
Potenza in funzione massima 5,3CV  
Semovente in alluminio  
3-in-1 insacchettamento, mulching ed  
espulsione laterale  
8 posizioni taglio da 25 a 75mm  
Paraurti anteriore e laterale  
Ruote ampie: anteriore 203mm  
posteriore 279mm  
Sacco di raccolta 70 lt  
Peso 42 Kg

**412,00**  
euro

CF112572

**IDROPULITRICE ELETTRICO  
RPW140H**

Pressione in funzione 140 bar  
Portata 440 l/h  
Potenza 1700W  
Lunghezza tubo 7,5m  
Ugello Quick Connect  
Serbatoio detergente integrato  
Ugello 0° - Ugello 25°  
Accessorio per la pulizia dei patii  
Funzione sifone per drenare  
l'acqua da secchi, laghetti, taniche ecc.  
Compatibile con la gamma  
di accessori Expand-it

**247,90**  
euro

CF112580



**IDROPULITRICE A MOTORE  
RPW2400**

Pressione in funzione 172 bar  
Portata 520 l/h  
Motore 163 cc  
Tipo motore OHV  
Lunghezza tubo 8 m  
Ugello 0° - Ugello 25° - Ugello 40°  
Ugello per bassa pressione  
Lancia con connettore Quock Connect per  
rapida sostituzione degli ugelli  
Compatibile con la gamma  
di accessori Expand-it

**363,50**  
euro

CF112579

# KIT FARETTI INCASSO + LAMPADINA LED

## alta resa con basso consumo

Rossini Illuminazione propone una serie di prodotti a incasso e a plafone **corredati di lampadina a LED**, con attacco GU10 ad alta resa e basso consumo: 4W con resa equivalente ad una alogena da 35W a luce diffusa.

La serie ad incasso **5128** dalla struttura in metallo, di facile installazione, è disponibile in svariate finiture e con un ottimo rapporto qualità prezzo. Grazie alla sua versatilità la serie **5133**, con struttura quadrata in metallo e vetro satinato, riesce a diffondere al meglio la luce. Il faretto **5651-1** da incasso con corpo lampada arretrato permette di ridurre l'effetto di

abbagliamento e concentrare la luce con più precisione. Nella versione a plafone l'articolo **6502-1** risolve le situazioni in cui non è possibile incassare, ricreando lo stesso effetto ottico e di illuminazione di un faretto, con corpo lampada orientabile e fascio luminoso direzionabile.



### 5128 FARETTO DA INCASSO Completo di lampada LED

4W GU10 3000°K

Diametro 83 mm, profondità 95 mm,  
foro da 68 mm

**14,30**  
euro

CF113699 bianco  
CF113700 cromo  
CF113701 grigio  
CF113702 nero  
CF113703 nichel opaco  
CF113704 oro lucido



### 5651-1 FARO DA INCASSO MULTIDIREZIONALE A 1 SPOT Completo di lampadina dicroica LED

4W GU10 3000°K

Il corpo lampada arretrato permette di ridurre l'effetto di abbagliamento e di concentrare la luce con più precisione.

Misure: 90mm per lato,  
profondità 130 mm, foro da 82 mm

**16,90**  
euro  
CF113708



### 5133 FARETTO DA INCASSO Completo di lampada LED

4W GU10 3000°K

Struttura in metallo,  
diffusore in vetro satinato  
Lati 90 mm, profondità 140 mm  
foro da 78 mm

**18,30**  
euro

CF113705 bianco  
CF113706 grigio



### 6502-1 PLAFONIERA ORIENTABILE Completo di lampada LED

4W GU10 3000°K

Struttura in alluminio tornito  
Dimensioni:

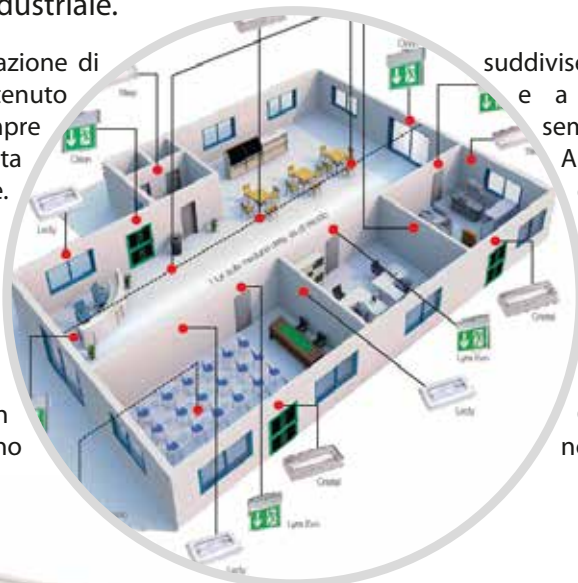
82 mm per lato, altezza 95 mm

**42,70**  
euro  
CF113707

# LAMPADE DI EMERGENZA E DI SEGNALAZIONE ad alto contenuto tecnologico

Le serie Linergy sono caratterizzate dalla massima semplicità di **installazione e funzionalità** e offrono prodotti sia per l'uso civile che industriale.

Linergy, produttrice italiana di illuminazione di emergenza standard e a led ad alto contenuto tecnologico e con un'estetica sempre attuale. Offre una gamma completa sia per l'uso civile che industriale. Linergy è sempre all'avanguardia nella realizzazione dei sistemi per il controllo e la supervisione centralizzata di prodotti autoalimentati e non. Sistemi totalmente integrabili con la domotica (KNX e Modbus). Linergy un'azienda presente sia nel mercato italiano che in quello internazionale. Le serie Linergy sono



suddivise in apparecchi standard, fluorescenti e a led, caratterizzati dalla massima semplicità di installazione e funzionalità. Apparecchi più performanti, come quelli con autodiagnosi e centralizzati sono utilizzati per la realizzazione dei progetti. Per una corretta gestione e manutenzione degli impianti medio-grandi, Linergy offre una serie di sistemi di supervisione centralizzata, Spy System, Spy Center e Spy Center24, conformi alle normative vigenti.



**34,90**  
euro  
A509075 8W

**39,50**  
euro  
A509077 11W

**43,50**  
euro  
A509079 24W

## STEP LED IP40 LAMPADA D'EMERGENZA A LED

Funzionamento non permanente SE  
Disponibile nelle versioni  
**8W - 8 Led - 80 lm**  
**11W - 16 Led - 120 lm**  
**24W - 20 Led - 240 lm**  
Batteria NiCd 6V 0,6ah  
Autonomia 1h  
Ricarica 12h  
Conforme CEI EN60598-2-22  
CEI EN60598-1



a bandiera



a soffitto



**STAFFE DI  
FISSAGGIO  
E PITTGRAMMI  
INCLUSI**

## LYRA EVO IP40 LAMPADA DI SEGNALAZIONE A LED

Funzionamento non permanente SE  
e permanente SA  
Consumi energetici  
SE 0,8W - SA 1,7W - Movie 1W  
Visibilità 32 m  
Batteria NiCd 4,8V 0,5 ah  
Autonomia 1h  
Ricarica 12h  
Conforme CEI EN60598-2-22  
CEI EN60598-1

**79,90**  
euro  
A416636



a parete

## EFFICIENZA E RISPARMIO per i nuovi condizionatori

Sempre più efficienti e votati al risparmio energetico, come richiesto dalle nuove direttive europee, i modelli delle serie principali di Daikin e Samsung. Tutti gli apparecchi per la climatizzazione presentati in queste pagine sono disponibili in varie potenze e possono essere installati in configurazione monosplit e multisplit.

### emura



PREZZI  
SUPER

SERIE FTXG

Emura rappresenta un'eccellente sintesi di tecnologia e design. Il profilo ultra-piatto e la finitura elegante delle versioni bianco opacizzato o alluminio satinato ne fanno un ideale complemento d'arredo. Distribuzione ottimale dell'aria grazie alla funzione comfort. Eccellente classe energetica (A) per un consumo contenuto ed una attenzione consapevole all'impatto ambientale. Dimensioni ultracompatte: solo 156 mm di profondità. Funzione *Econo* che riduce il consumo elettrico consentendo il contemporaneo utilizzo di altre apparecchiature. Telecomando equipaggiato con timer settimanale.

### serie k



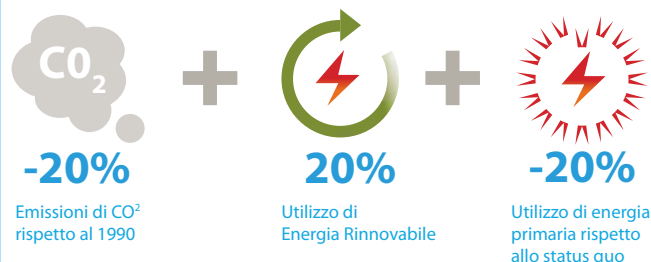
SERIE K

Le sue forme arrotondate si armonizzano perfettamente con la parete, adattandosi in modo discreto a qualsiasi tipo di arredamento. Finitura bianco cristallo opaco di alta qualità. I nuovi modelli a parete Daikin sono supersilenziosi - fino a 19dB(A). Gamma completa con Inverter doppia classe A, con funzioni di risparmio energetico come il sensore di movimento e il timer settimanale. Funzione *Econo*: riduce il consumo elettrico e permette l'utilizzo in contemporanea di altre apparecchiature elettriche. Funzionamento *Powerfull*: permette di portare l'ambiente rapidamente in temperatura.

## NUOVA CLASSIFICAZIONE ENERGETICA in vigore dal 1 gennaio 2013

Con il suo piano strategico denominato "20/20/20", l'Europa persegue l'obiettivo di produrre il 20% in meno di CO<sub>2</sub>, utilizzare il 20% in più di energia rinnovabile e consumare il 20% in meno di energia primaria entro il 2020. Per facilitare il raggiungimento di tali obiettivi, ha emanato la Direttiva ERP che specifica i **requisiti minimi di ecoprogettazione** da integrare sui prodotti che utilizzano energia, come ad esempio una migliore efficienza energetica. Per i climatizzatori con potenza inferiore ai 12kw, i requisiti minimi si basano su un nuovo indice di efficienza stagionale.

Piano d'azione europeo entro l'anno 2020



### MISURAZIONE DELLE PRESTAZIONI

L'Unione Europea richiede l'applicazione di metriche obiettive per la misurazione delle prestazioni al fine di stabilire i requisiti minimi necessari e fornire ai clienti informazioni riguardanti le prestazioni dei climatizzatori utili per il loro acquisto. La metodologia utilizzata fino al 2012 l'efficienza nominale (EER) - presenta una differenza notevole tra le prestazioni previste e quelle reali. Per tale ragione è stato sviluppato un metodo più accurato: quello dell'**efficienza stagionale (Seasonal Energy Efficiency Ratio)**. Tra i cambiamenti più significativi vi sono l'introduzione di diverse temperature nominali per il raffrescamento e il riscaldamento, la possibilità di utilizzo dell'energia sia a carico parziale che a pieno carico e l'alimentazione utilizzata nelle modalità alternative e standby. Considerando che la maggior parte dei sistemi funzionano per lo più in condizioni di carico parziale, la nuova metodologia consentirà di valutare in modo migliore le prestazioni di un'unità in condizioni reali.

L'**efficienza nominale** mostra il grado di efficienza di un climatizzatore che funziona in condizioni nominali.

L'**efficienza stagionale** mostra il grado di efficienza di un climatizzatore che funziona nell'arco di un'intera stagione di raffreddamento o riscaldamento.

# serie y



## SERIE Y

Tecnologia Smart Inverter • Funzione Eco Stand-by • Funzione Smart Saver • S-Plasma ion • Filtro HD • Funzione Auto Clean • Funzione d'light Cool • Funzione Good Sleep • Regolazione automatica alette verticali/orizzontali • Timer Real Time • Display On/Off

SMART **Wifi**

# serie dlx



## SERIE DLX

Tecnologia Smart Inverter • Funzione Eco Stand-by • Funzione Smart Saver • S-Plasma ion • Filtro alla Catechina • Funzione Auto Clean • Funzione d'light Cool • Funzione Good Sleep • Regolazione automatica alette verticali • Display On/Off

GRAZIE AL NUOVO SISTEMA SMART WI-FI I CLIMATIZZATORI DELLE SERIE Y E DLX POSSONO ESSERE ACCESI O SPENTI ANCHE FUORI DALL'ABITAZIONE. ALL'INTERNO DELL'ABITAZIONE SMARTPHONE O TABLET DIVENTANO COME IL TELECOMANDO DEL CLIMATIZZATORE.

# serie p+



## SERIE P PLUS

Tecnologia Smart Inverter • Funzione Eco Stand-by • Funzione Smart Saver • Filtro HD • Funzione Auto Clean • Funzione Good Sleep • Regolazione automatica alette verticali • Display On/Off

PREZZI SUPER

## L'EFFICIENZA STAGIONALE

Il passaggio al concetto di efficienza stagionale comporta la definizione di una etichetta energetica completamente nuova che riporta la **classe energetica in base ai valori di SEER e SCOP** e le principali caratteristiche del prodotto quali ad esempio la **rumorosità delle unità interne ed esterne**. L'efficienza energetica in riscaldamento è presentata con tre differenti valori in base alla fascia climatica in cui viene installato il prodotto. Per il produttore è **obbligatorio indicare i valori relativi al Clima Temperato**, quelli delle altre due fasce climatiche sono facoltativi. I dati e le classi di efficienza energetica sono dichiarati in conformità alla EN14825. La classe energetica riportata nella nuova etichetta, sia in raffrescamento sia in riscaldamento, non può assolutamente essere paragonata alla classe energetica che presentava la vecchia etichetta energetica in quanto quest'ultima era basata su indici puntuali (EER e COP) e non sugli indici stagionali SEER e SCOP.

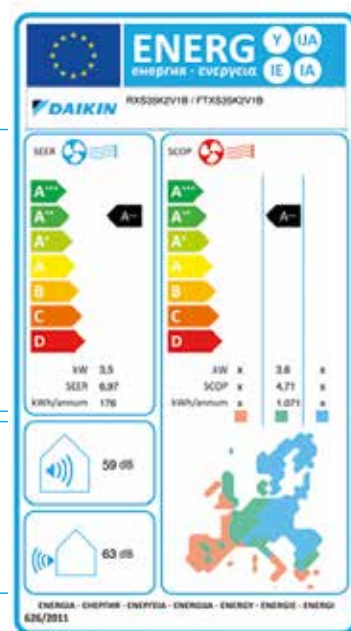
## Un'etichetta energetica completamente nuova

### RAFFRESCAMENTO

- Classe energetica
- Carico teorico
- SEER
- Consumo energetico annuale

### RUMOROSITÀ

- Rumorosità unità interna
- Rumorosità unità esterna



### RAFFRESCAMENTO

- in clima temperato*
- Classe energetica
  - Carico teorico
  - SCOP
  - Consumo energetico annuale

### RISCALDAMENTO

- in clima freddo*
- Classe energetica
  - Carico teorico
  - SCOP
  - Consumo energetico annuale

### RISCALDAMENTO

- in clima freddo*
- Classe energetica
  - Carico teorico
  - SCOP
  - Consumo energetico annuale

# EVOLUZIONE LED

## nuova serie smart a prezzi speciali



Si arricchisce la serie di lampade a Led di Megaman, vera alternativa alle lampade alogene: dai modelli a riflettore alle classiche oliva e sfera, le lampade a Led offrono alte prestazioni luminose e un notevole risparmio energetico.

Le lampade a Led Megaman rappresentano un importante passo avanti nel campo dell'illuminazione a Led, per superare gli ostacoli che hanno rallentato la diffusione di queste fonti di luce, interessanti per una vasta gamma di applicazioni. Grazie al design brevettato delle lampade non direzionali e

alla tecnologia **Thermal Conductive Highway** dei riflettori, le lampade a Led sono in grado di fornire un'ottima illuminazione d'accento per evidenziare arredamento in casa, indirizzare l'attenzione dei clienti verso i prodotti esposti in ambienti di vendita al dettaglio e creare l'atmosfera in ristoranti e alberghi.

### led special

CF113578

7 W  
450 lm



9 W  
600 lm

CF113579

### led reflector



CF113080

**MR11 GU4**  
25.000 ore

*Di dimensioni identiche alle alogene MR11 da 20W ne sono il sostituto ideale*  
230 lm - 4W  
600cd  
AC/DC 12V  
35x42 mm  
Warm 2800°K  
CRI Ra (80)



A481483

**MR16 GU5.3**  
25.000 ore

*Ideale per illuminare vetrine Sostituisce le alogene da 50W*  
400 lm - 8W  
900cd  
AC/DC 12V  
35x42 mm  
Warm 2800°K  
CRI Ra (82)



CF113409

**OLIVA CHIARA E14**  
25.000 ore

*Decora con una luce brillante*  
270 lm - 5W  
Classe A  
220/240V  
41x105 mm  
Warm 2800°K  
CRI Ra (80)



CF113081

**PAR16 GU10**  
25.000 ore

*Per scegliere il livello di luce desiderata*  
400 lm - 8W  
900cd  
220/240V  
50x70 mm  
Warm 2800°K  
CRI Ra (82)



CF113082

**PAR16 GU10**  
25.000 ore

*La sostituta perfetta della alogena GU10 da 50W alogene*  
230 lm - 6W  
750cd  
220/240V  
50x61 mm  
Warm 2800°K  
CRI Ra (80)



CF113084

**SFERA OPALE E27**  
25.000 ore

*Anche negli apparecchi di dimensioni ridotte*  
400 lm - 7W  
Classe A  
220/240V  
45x93 mm  
Warm 2800°K  
CRI Ra (80)

### led reflector professional



CF113083

**R7S 7W 2800K / R7S 9W 2800K**  
25.000 ore

*Abbatte i consumi elevatissimi dei riflettori alogeni con attacco R7s*  
450/600 lm - 7/9W  
220/240V  
56x29x83 mm / 86x29x118 mm  
Warm 2800°K  
CRI Ra (80)

**AR111 G53**  
40.000 ore  
*Grazie al suo fascio di 45° offre una migliore diffusione della luce negli ambienti*  
950 lm - 15W  
2000cd  
AC/DC 12V  
111x62 mm  
Warm 2800°K  
CRI Ra (82)

## KIT CENTRALINO 64-8

per un impianto di livello 2

Acquistando il Kit centralino 64-8 è possibile predisporre un impianto secondo il livello 2 della Nuova Norma Cei 64-8. Il Kit è proposto ad un prezzo strepitoso. Approfittatene!

# EDIZIONE 2013



A SOLO  
**114,00**  
 euro  
 CF112383

# KIT 64-8 CENTRALINO

Articolo	Descrizione	N. pz
F810N/25	<b>BTDIN 45</b> Magnetotermico 1P+N 25A 4,5kA	1
G723AC25	<b>BTDIN</b> Differenziale puro "AC" 2P 25A 30mA	2
FA881C10	<b>BTDIN 45</b> Magnetotermico 1P+N curva C 10A 4,5kA	2
FA881C16	<b>BTDIN 45</b> Magnetotermico 1P+N curva C 16A 4,5kA	2
F80GC	<b>BTDIN</b> Modulo gestione carichi prioritari	1
F215P/24DN	<b>MULTIBOARD</b> Centralino incasso IP40 24 DIN	1
F215/24S	<b>MULTIBOARD</b> Scatola incasso 24 DIN	1

## NUOVA ILLUMINAZIONE A LED alla MEMC di Novara

Nella sede novarese dell'industria americana è stata realizzata un'innovativa soluzione a Led, proposta dal settore illuminazione del Gruppo Comoli Ferrari, che permette un abbattimento dei consumi di oltre il 50%.

MEMC (*Monsanto Electronic Materials Company*) è una multinazionale con sede a St. Peters, Missouri, negli Stati Uniti, ed è leader mondiale nel campo dei semiconduttori e del solare, attiva nel mercato del silicio per uso fotovoltaico ed elettronico, presente anche in Italia nella sedi produttive di Novara e Merano. Nello stabilimento di Novara, dove operano circa 600 dipendenti, si eseguono le lavorazioni comprese dal taglio alla lucidatura di fette di silicio che poi verranno utilizzate per la produzione di memorie, microprocessori, sensori e dispositivi elettronici di potenza. Il progetto per la **nuova illuminazione del reparto Taglio a filo** ha coinvolto lo studio Manzini, il Project Manager di MEMC Gianni Panzarasa, la Lighting Division di Comoli Ferrari e, per l'installazione, la ditta Mercalli di Novara. Di comune accordo è stata scelta una innovativa soluzione a LED al posto delle sorgenti tradizionali.

Utilizzando un nuovo prodotto Led della Disano, la **Echo Led da 59W**, si è ottenuto un illuminamento medio di 500 lx con punte di 700 lx abbattendo i consumi di più del 50% rispetto ad una soluzione tradizionale con un ottimo comfort visivo per il personale addetto alla lavorazione che richiede una eccellenza assoluta.

**disano** 



La ditta Mercalli & C. s.r.l. di Novara opera da oltre 50 anni nel settore degli impianti elettrici. L'azienda si occupa di impianti elettrici civili e industriali con posa in opera di canalizzazioni interne ed esterne, impianti di messa a terra, posa in opera di quadri elettrici, impianti di illuminazione ordinaria, impianti di illuminazione di emergenza, impianti citofonici e videocitofonici, costruzione di quadri elettrici BT e d'automazione gestita da PLC.

## CAGLIARI A LED

La nuova filiale di Cagliari del Gruppo Comoli Ferrari, aperta lo scorso 4 marzo, si tinge di Led. La **Ilmas di Bernate Ticino ha offerto i suoi proiettori Led da 24W a binario** installati con la supervisione dei tecnici del settore illuminazione del Gruppo. Con questo prodotto si è riusciti a coniugare un ottimo confort visivo con un notevole risparmio energetico.



**ilmas**



# COMOLI FERRARI E IGOR VOLLEY

## una serata all'insegna dell'unione e della familiarità

Lo scorso 6 febbraio il polo tecnologico 3E Lab ha ospitato la Igor Volley Novara per condividere il successo della squadra di pallavolo novarese nel campionato nazionale di Serie A2.

Una serata davvero speciale quella di mercoledì 6 febbraio per la Igor Volley e il Gruppo Comoli Ferrari, main sponsor della formazione: ospiti dell'azienda presso il polo tecnologico 3E Lab la Presidente Suor Giovanna Saporiti, le ragazze della squadra e lo staff della **squadra capolista di A2**. Presenti all'evento anche il Sindaco di Novara Andrea Ballarè, Fabio Leonardi di Igor Gorgonzola, Alberto Mauro della Banca Popolare di Novara e Fabio Ravanelli di Mirato. L'augurio di tutti è che il



cuore azzurro, animato da volontà e armonia, in casa o in trasferta, prosegua questa bella avventura, nel migliore dei modi. E che l'intesa delle atlete dimostrata sinora dia la serenità giusta per rafforzare i risultati ottenuti e concretizzarne di nuovi. L'entusiasmo, la professionalità e la gioia dimostrati in campo sono un **ottimo esempio positivo** per l'intera città di Novara. La cena si è conclusa con una breve visita alla casa domotica che ha entusiasmato ed interessato le giovani atlete e non solo.



### COMOLI FERRARI TOP SPONSOR DEL NOVARA CALCIO

## OBIETTIVO SALVEZZA

### per un Novara in ripresa

"Il nostro obiettivo rimane la salvezza. Siamo reduci da un periodo positivo dal punto di vista dei risultati ma abbiamo dato tanto in termini atletici, chiedo per questo alla squadra un ulteriore sforzo". Parole di Mister Alfredo Aglietti all'indomani del ciclo sì del suo Novara, che ha dato una sterzata alla classifica dopo una prima parte di stagione alquanto avara di soddisfazioni. Dopo la lunga sosta di fine anno gli azzurri hanno iniziato a macinare gioco e risultati: 4 vittorie (di cui 2 in trasferta) un pareggio e una sola sconfitta nelle prime 6 partite del 2013 e un **buon bottino di gol segnati** (14) a fronte di una difesa che inizia a cementificarsi (4 gol subiti). Un momento positivo che proietta il Novara a ridosso dei playoff. Quasi da non crederci, visto che solo pochi mesi prima era d'obbligo parlare di salvezza considerato il trend mostrato da Gonzales e compagni.



Ma l'inversione di tendenza ha portato la squadra di Aglietti a lottare per un posto nell'élite del campionato, rispettando così per certi versi le attese di inizio stagione.

La chiave del sorriso ritrovato è l'atteggiamento che la squadra ha ormai assunto nel suo DNA. Affrontare l'avversario sempre a viso aperto e continuare a insistere, anche quando si passa in vantaggio, cercando le ripartenze piuttosto che gestire il risultato. **Aglietti ha dato un'identità alla squadra** anche se le insidie di una classifica cortissima, specie in coda, sono sempre dietro l'angolo. Altro dato emerso nella parte di campionato passata, è la capacità di esaltarsi degli azzurri contro la grandi squadre, per poi soffrire di più contro chi lotta per non retrocedere, e proprio questo concetto deve far rimanere tutti con i piedi per terra. Pensare prima di mettere in cantiere i punti-salvezza e poi, se ci sarà tempo, pensare in grande.

# PRESENZE AL BANCO

## marzo - aprile

Consultate il sito [www.comoliferrari.it](http://www.comoliferrari.it) per scoprire le iniziative a voi riservate. Le date contrassegnate dal bollino **PROMO** indicano presenze dei fornitori con iniziative promozionali speciali.

### ▶ NOVARA BANCO

giovedì 21 marzo VIMAR  
 lunedì 25 marzo RITTAL  
 martedì 26 marzo SYLVANIA  
 martedì 2 aprile VIMAR  
 mercoledì 3 aprile CEMBRE  
 giovedì 4 aprile BOCCHIOTTI  
 lunedì 8 aprile COMELIT  
 martedì 9 aprile 3M  
 mercoledì 10 aprile THEBEN  
 martedì 16 aprile VIMAR  
 lunedì 22 aprile COMELIT  
 giovedì 2 maggio ELVOX  
 lunedì 6 maggio COMELIT  
 martedì 14 maggio ELVOX  
 mercoledì 15 maggio CEMBRE  
 lunedì 20 maggio COMELIT

### ▶ ACQUI TERME

martedì 19 marzo BOCCHIOTTI  
 venerdì 5 aprile BFT

### ▶ ANCONA

mercoledì 10 aprile BOCCHIOTTI

### ▶ BAVENO

mercoledì 20 marzo ELVOX  
 giovedì 21 marzo BOCCHIOTTI  
 mercoledì 27 marzo ELVOX  
 giovedì 28 marzo THEBEN  
 mercoledì 29 maggio BTICINO

### ▶ BIELLA

martedì 5 marzo FAAC  
 martedì 12 marzo BOCCHIOTTI  
 mercoledì 20 marzo AVE  
 mercoledì 10 aprile SYLVANIA  
 lunedì 20 maggio BTICINO

### ▶ BOLLATE

martedì 2 aprile IME IST.  
 mercoledì 3 aprile COMELIT  
 mercoledì 10 aprile COMELIT  
 mercoledì 17 aprile COMELIT  
 martedì 23 aprile ROSSINI ILL.

### ▶ BORGOSIESA

mercoledì 3 aprile ROSSINI ILL.  
 martedì 9 aprile DKC

### ▶ CABIATE

mercoledì 3 aprile THEBEN

### ▶ CAGLIARI MARCONI

giovedì 21 marzo BOCCHIOTTI  
 venerdì 22 marzo FINDER

### ▶ CARMAGNOLA

giovedì 21 marzo COMELIT  
 martedì 9 aprile BOCCHIOTTI

### ▶ CASEI GEROLA

lunedì 25 marzo SIEMENS  
 mercoledì 27 marzo ILME

### ▶ CESANO BOSCONI

giovedì 21 marzo ELVOX  
 giovedì 28 marzo ELVOX  
 martedì 2 aprile THEBEN  
 mercoledì 10 aprile SIEMENS  
 mercoledì 17 aprile VEMER

### ▶ CHIARI

martedì 19 marzo THEBEN  
 ▶ **CHIARI ANDEZENO**  
 mercoledì 3 aprile BOCCHIOTTI  
 giovedì 4 aprile VIMAR  
 lunedì 8 aprile THEBEN  
 mercoledì 17 aprile URMET  
 venerdì 3 maggio VIMAR  
 lunedì 13 maggio THEBEN

### ▶ CINISELLO BALSAMO

mercoledì 20 marzo VIMAR  
 giovedì 21 marzo SCHNEIDER  
 venerdì 22 marzo PALAZZOLI  
 martedì 26 marzo COMELIT  
 mercoledì 27 marzo ELVOX  
 venerdì 29 marzo OBO BETT.  
 martedì 2 aprile BOCCHIOTTI  
 giovedì 4 aprile SCHNEIDER E.  
 martedì 9 aprile ROSSINI ILL.  
 martedì 16 aprile AMRA  
 mercoledì 17 aprile THEBEN  
 giovedì 16 maggio AMRA

### ▶ CIRIÈ

venerdì 22 marzo COMELIT  
 venerdì 5 aprile DKC

### ▶ CISLAGO

giovedì 18 aprile AMRA

### ▶ CODOGNO

martedì 9 aprile SCHNEIDER E.

### ▶ COSSATO

mercoledì 10 aprile COMELIT

### ▶ CURNO

martedì 19 marzo CEMBRE  
 mercoledì 20 marzo SCHNEIDER  
 giovedì 21 marzo GEWISS  
 venerdì 22 marzo FRACCARO  
 giovedì 4 aprile BOCCHIOTTI  
 lunedì 8 aprile DEHN  
 martedì 9 aprile COMELIT  
 martedì 16 aprile GEWISS  
 mercoledì 17 aprile CEMBRE  
 giovedì 18 aprile FAAC  
 mercoledì 24 aprile FANTINI COSMI  
 giovedì 2 maggio PRISMA  
 martedì 7 maggio DEHN  
 mercoledì 8 maggio OSRAM  
 giovedì 9 maggio DKC  
 martedì 14 maggio COMELIT  
 mercoledì 15 maggio CEMBRE  
 giovedì 16 maggio ABB  
 lunedì 20 maggio GOCCIA ILL.  
 martedì 21 maggio GEWISS  
 mercoledì 22 maggio FANTINI COSMI  
 giovedì 23 maggio GRAFOPLAST

### ▶ DOMODOSSOLA

martedì 19 marzo VIMAR  
 giovedì 11 aprile COMELIT

### ▶ GAVIRATE

mercoledì 20 marzo GEWISS  
 giovedì 21 marzo SYLVANIA  
 martedì 9 aprile DUEMMEGI

mercoledì 10 aprile CEMBRE  
 venerdì 12 aprile HAGER  
 mercoledì 17 aprile VIMAR  
 mercoledì 8 maggio VIMAR

### ▶ GENOVA BOLZANETO

venerdì 22 marzo ELVOX

### ▶ GENOVA SAMPIERDARENA

mercoledì 27 marzo BOCCHIOTTI  
 giovedì 28 marzo ARTELETA  
 venerdì 29 marzo VIMAR  
 giovedì 9 maggio FISCHER

### ▶ GOZZANO

giovedì 21 marzo ROSSINI ILL.  
 martedì 26 marzo DUEMMEGI  
 giovedì 28 marzo COMELIT  
 giovedì 9 maggio COMELIT

### ▶ IVREA

martedì 19 marzo DEHN  
 mercoledì 20 marzo BOCCHIOTTI  
 giovedì 9 aprile SYLVANIA  
 martedì 16 aprile URMET  
 mercoledì 17 aprile AVE  
 mercoledì 15 maggio AVE

### ▶ LA SPEZIA

martedì 26 marzo BOCCHIOTTI  
 martedì 2 aprile FAAC  
 giovedì 4 aprile GEWISS  
 martedì 23 aprile FAAC  
 mercoledì 8 maggio FISCHER

### ▶ MILANO ERITREA

giovedì 4 aprile BOCCHIOTTI

### ▶ MILANO SFORZA

mercoledì 20 marzo SCHNEIDER  
 martedì 16 aprile ROSSINI ILL.  
 mercoledì 24 aprile SCHNEIDER

### ▶ NERVIANO

martedì 5 marzo ELVOX  
 martedì 12 marzo AVE  
 mercoledì 13 marzo BOCCHIOTTI  
 martedì 19 marzo ELVOX  
 mercoledì 20 marzo AVE  
 giovedì 21 marzo THEBEN  
 giovedì 4 aprile IME-IST.

### ▶ NICHELINO

martedì 16 aprile COMELIT

### ▶ NOVARA PERNATE

mercoledì 20 marzo BTICINO  
 lunedì 15 aprile COMELIT

### ▶ NOVI LIGURE

mercoledì 20 marzo VIMAR  
 giovedì 21 marzo BEGHELLI  
 venerdì 5 aprile DKC  
 lunedì 15 aprile VIMAR  
 venerdì 19 aprile TELEVES

### ▶ OLGiate OLONA

martedì 9 aprile TELEVES  
 lunedì 13 maggio DUEMMEGI

### ▶ PAVIA VIGENTINA

martedì 9 aprile BOCCHIOTTI  
 mercoledì 8 maggio ABB

### ▶ PIACENZA

martedì 16 aprile SIEMENS

### ▶ PIANEZZA

mercoledì 20 marzo CEMBRE  
 martedì 26 marzo ABB  
 giovedì 11 aprile ABB  
 lunedì 15 aprile COMELIT  
 giovedì 18 aprile ROSSINI ILL.  
 mercoledì 15 maggio CEMBRE

### ▶ PINEROLO

mercoledì 27 marzo LEGRAND

### ▶ POMBIA

giovedì 21 marzo CF ILLUMINAZ.  
 martedì 26 marzo FTE MAXIMAL  
 mercoledì 3 aprile COMELIT  
 mercoledì 17 aprile ROSSINI ILL.  
 mercoledì 15 maggio COMELIT

### ▶ QUART

mercoledì 20 marzo FINDER  
 mercoledì 3 aprile URMET

### ▶ SASSARI

martedì 9 aprile HAGER SIC.

### ▶ SAVIGLIANO

mercoledì 10 aprile ROSSINI ILL.

### ▶ SEGRATE

mercoledì 20 marzo HAGER  
 mercoledì 10 aprile HAGER

### ▶ TORINO SETTE COMUNI

mercoledì 20 marzo COMELIT  
 giovedì 21 marzo BTICINO  
 mercoledì 17 aprile CEMBRE  
 giovedì 18 aprile COMELIT  
 martedì 14 maggio COMELIT  
 mercoledì 22 maggio CEMBRE

### ▶ TORTONA

martedì 19 marzo PALAZZOLI  
 giovedì 21 marzo CF ILL.  
 venerdì 22 marzo CENTURY ITALIA  
 mercoledì 10 aprile COMELIT

### ▶ TRESORE BALNEARIO

giovedì 4 aprile ROSSINI ILL.

### ▶ VARESE

venerdì 5 aprile HAGER  
 mercoledì 10 aprile BOCCHIOTTI  
 giovedì 11 aprile DUEMMEGI  
 martedì 16 aprile CEMBRE  
 venerdì 17 maggio HAGER

### ▶ VARESE SANVITO

mercoledì 20 marzo BOCCHIOTTI  
 mercoledì 3 aprile HAGER  
 mercoledì 10 aprile AMRA  
 giovedì 11 aprile ROSSINI ILL.  
 lunedì 15 aprile HAGER  
 venerdì 3 maggio HAGER  
 lunedì 13 maggio HAGER  
 mercoledì 15 maggio AMRA

### ▶ VERBANIA

mercoledì 20 marzo SYLVANIA

### ▶ VERCELLI

martedì 26 marzo URMET  
 mercoledì 17 aprile BOCCHIOTTI

## AGGIORNAMENTO LISTINI

### MARZO 2012

**ARES** non specificato  
**3M** non specificato  
**ARNOCANALI** non specificato  
**BEGHELLI** 4%  
**BFT** non specificato  
**BRADY** non specificato  
**CAME** automazioni 4%  
 accessori 2%  
 speciali 4%

**COMEDI** porte automatiche 2%  
**DISANO** 3,00%  
**ELCART** 2,0%  
**ERICO** non specificato  
**ETA** non specificato  
**ETELEC** 3%  
**FANDIS** non specificato  
**FLEXTEC** aggiornamento  
**FOSNOVA** non specificato

**FRACCARO** aggiornamento  
**HAVELLS** non specificato  
**ILME** 2%  
**IND. POLIECO** non specificato  
**ITALIANA CORR.** non specificato  
**LE PRONGLUNGE** non specificato  
**LINERGY** 5,0%  
**LOMBARDO** non specificato  
**META SYSTEM** antifurto n. specificato  
**OSRAM** non specificato

**PERFORMANCE** non specificato  
**PIXSYS** non specificato  
**PM PLASTIC** non specificato  
**RPS** 5,0%  
**SIEMENS** non specificato  
**SWK** 1,5%  
**TECSA** non specificato  
**TEKNOMEGA** non specificato

## L'ANGOLO DEI CERCA CASA



3 anni

bobby



2 anni

argo

## Tanti auguri di buon compleanno ai collaboratori del Gruppo

**MARZO**

LUCA ANGELOSANTO  
ANNUNZIATA ARENA  
LORENZO BENZONI  
PAOLO BERNARDINELLO  
MARCO BERTOLANI  
GIANCARLO BESSOLO  
ANDREA BORTIGNON  
GIUSEPPE BRANDUARDI  
JOSE BRUNO  
ROBERTO BUZZANCA  
LUIGI CALABRETTA  
PAOLO CAREDDU  
PAOLO CAVAGNA  
MASSIMILIANO CIAN  
SERGIO COCUZZA  
IMMA CONTE  
SONIA CREPALDI  
GIANCARLO DAVERIO  
GIUSEPPE DE NARDIN  
CHIARA DUÒ  
ANTONIO FERRI  
ALICE FRENCH  
GIUSEPPE GATTI  
MASSIMILIANO VITTORIO GIOIA  
ENRICA GRAZIOLI

LUCA GUAGLIO  
MARCO GUIDETTI  
GIANLUCA IULA  
ROBERTO LEONI  
LUIGI LEPERA  
PATRIZIA MANICA  
FRANCESCO MINOLA  
GIUSEPPE MONTIS  
LORIS MORETTI  
SIMONA MOSCHINI  
FABIO OMETTI  
GABRIELLA PAGANI  
SIMONA PITTALUGA  
CARLO RIGGIO  
CLAUDIO RIPOSIO  
MAURO RONZANI  
DANIELE ROSSI  
STEFANO SANDRI  
STEFANO SERRA  
MAURO SIVIERO  
ADRIANO SUSANI  
ALESSIO TROVATO  
DANILO MASSIMILIANO UDERZO  
BRUNO VERDOIA  
EMILIANO VIANI  
LORIS ZUCCHI

**APRILE**

STEFANO ALLESINA  
GIANLUIGI ASSORGIA  
SIMONETTA ASUNIS  
SANTE BANDIERA

ROBERTO BELLEGOTTI  
ZAKARIA BENZANZOUN  
MARIANNA BISCALDI  
ENRICO BOGNI  
FRANCESCO BRUSTENGHI  
MARIO CALZA  
MAURIZIO CAVAGLIA  
PIERA CERAULO  
ENRICO CERESA  
FABIO CHIRICO  
ELENA CISLAGHI  
STEFANO COCCO  
GAUDENZIO COLLI  
ALFREDO COLOMBO  
DEBORA COLOMBO  
GIUSEPPE COLOMBO  
PAOLO GIOVANNI COLOMBO  
SERGIO DARIO  
STEFANO DE VITO  
GIOVANNI DELROSSO  
NICOLA DI CARLO  
ANDREA DI PLACIDO  
ROSANNA DIMONOPOLI  
DANILO DUSO  
STEFANO FACHERIS  
SILVIA FARCI  
MARCO FLORIS  
FILIPPO PAOLO FLORITA  
RICCARDO GIVONETTI  
PIER PAOLO GORTAN  
SIMONE LACCHINI  
CRISTINA LO MONACO

EMANUELE LO PORTO  
WILLY QUICANO LOPEZ  
GUIDO MARCHETTO  
DANIELA MARTINO  
FEDERICO MASTELLARO  
CINZIA MELI  
GIANFRANCO MOGGIA  
MATTEO MONELLA MONTALTO  
MARCO MOTETTA  
MARGHERITA ORSINA  
SERGIO PASINI  
MASSIMO PELLATI  
SERGIO PELLEGRINI  
PAOLA PENZO  
DAVIDE PIRANI  
ANDREA POLASTRI  
SONIA PRESTI  
ARTURO REPETTO  
FABIO RIMOLDI  
PAOLO ROGNONI  
NAIKE ROSSI  
STEFANO SALA  
ERMENEGILDO SERRA  
GABRIELE SIMONETTA  
GIAN BATTISTA TACCA  
CLAUDIO TONINELLO  
FRANCESCO UGAZZO  
GIAN LUIGI VACCA  
MAURIZIO VENEGONI  
ANDREA VENTURA  
DANIELA VILLA  
GIAN PIETRO ZAMBELLI

8 marzo 2013





# CURIONITÀ

## a cura di Michele Curione

### A TORINO L'EUROSOLAR 2012

Lo scorso 14 gennaio è stata inaugurata la nuova stazione di Torino Porta Susa Alta Velocità, una spettacolare galleria in acciaio e vetro lunga 386 metri (quanto un Frecciarossa) e larga circa 30 metri. La "pelle vetrata" della stazione (circa 15.000 m<sup>2</sup>) è quasi interamente equipaggiata di celle fotovoltaiche monocristalline posizionate tra i due strati delle lastre



di vetro della copertura, che garantiscono una produzione di energia di 680.000 KWh/anno. L'opera, frutto della collaborazione tra gli studi parigini del Gruppo Arep e di Silvio d'Ascia e quello torinese di Agostino Magnaghi, ha ricevuto il Premio Solare Europeo 2012 dell'Associazione Eurosolar.

### CENTRALI NUCLEARI SULLA LUNA

L'idea di costruire centrali nucleari per la produzione di energia elettrica sulla Luna, Marte o altri pianeti del Sistema Solare potrebbe sembrare fantascienza. Invece no. Secondo quanto affermato da James Werner, ricercatore del Dipartimento dell'Energia americano a capo dell'équipe che sta lavorando al progetto assieme alla NASA, le centrali nu-



cleari spaziali saranno grandi quanto una valigia, grazie a innovativi sistemi di fissione altamente compatti. Se il prototipo del sistema dovesse funzionare a dovere, mini-reattori nucleari potrebbero presto sostituire l'energia solare per alimentare veicoli, dispositivi e attrezzature degli astronauti in missione.

### RINNOVABILI: IL 99,9% ENTRO IL 2030

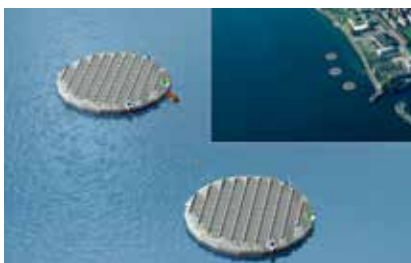
Entro il 2030 potrebbero bastare le rinnovabili per soddisfare la domanda elettrica. Lo suggerisce uno studio della *University of Delaware* secondo cui una combinazione ben progettata di eolico, solare, dispositivi di stoccaggio e celle a combustibile potrebbe alimentare in maniera affidabile la rete elettrica per il 99,9% del tempo e a costi paragonabili a



quelli di oggi. I ricercatori hanno utilizzato un modello informatico per testare virtualmente 28 miliardi di combinazioni tra fonti di energia verde e dispositivi di storage. Nello studio sono state utilizzate le stime dei costi della tecnologia green, al 2030, senza sussidi governativi, confrontandoli con i costi di generazione dei combustibili fossili oggi in largo uso.

### PANNELLI SOLARI SU ISOLE GALLEGGIANTI

Un nuovo progetto nel settore del fotovoltaico prevede la realizzazione di tre isole solari presso un impianto di depurazione sul lago di Neuchatel, in Svizzera. Si tratta di piattaforme di 25 m di diametro ricoperte con 100 pannelli fotovoltaici ciascuna, dotate di un meccanismo che permette di seguire il moto del sole (l'isola gira di 220° durante il giorno



e di notte ritorna nella posizione iniziale). Il progetto, che vuole essere un test per questa nuova tecnologia, è un'iniziativa dell'azienda energetica svizzera *Viteos* e dello specialista di progetti solari galleggianti *Nolaris*, i quali vogliono realizzare l'impianto tra maggio e agosto 2013 e metterlo in funzione nei primi mesi del 2014.

### LA TORRE PANORAMICA IN LEGNO PIÙ ALTA AL MONDO

Il prossimo giugno nella località turistica di Pyramidenkogel, in Austria, sarà inaugurata la torre in legno più alta al mondo, che sventerà per quasi 100 metri sul panorama circostante. Progettata dallo studio di architettura *Klaura, Kaden + Partners* di Klagenfurt, questa costruzione rappresenta una sfida nell'ambito delle grandi opere verticali in le-



gno, sia per la ricerca e l'utilizzo di tecnologie costruttive all'avanguardia, sia per la concezione moderna della struttura che si inserisce nell'ambiente proprio come un'opera d'arte. Da tutte le piattaforme della torre, i visitatori potranno godere di una splendida vista fino a raggiungere, tramite scale o ascensore, la *Skybox* a circa 60 metri di altezza.



COMOLI FERRARI & C. MATERIALE ELETTRICO

## PIEMONTE

### NOVARA Sede Centrale

**UFFICI** - via Enrico Mattei, 4  
tel. 0321 4401 - fax 0321 499002  
novara.sede@comoliferrari.it  
Lun-Ven 8.30-12.30/14.00-18.00

**BANCO** - via Enrico Mattei, 4/A  
tel. 0321 440296 - fax 0321 440273  
novara.banco@comoliferrari.it  
Lun-Ven 8.00-12.15/13.30-18.30  
Sab 8.00/12.00

**3ELAB POLO TECNOLOGICO**  
via Enrico Mattei, 58 - Tel. 0321 440277  
3elab@comoliferrari.it  
Lun 15.00-19.00 - Sab 9.00-12.30  
Mar-Ven 9.00-12.30/15.00-19.00

### Acqui Terme AL

via Circonvallazione, 56  
tel. 0144 320696 - fax 0144 325290  
acquiterrme@comoliferrari.it  
Lun-Ven 8.00-12.00/14.00-18.30  
Sab 8.00-12.00

### Alessandria

via Achille Scavo, 90  
tel. 0131 223350 - fax 0131 226292  
alessandria@comoliferrari.it  
Lun-Ven 8.00-12.00/14.00-18.30  
Sab 8.00-12.00

### Baveno VB

Località Feriolo  
via Nazionale del Sempione  
tel. 0323 28510 - fax 0323 28437  
baveno@comoliferrari.it  
Lun-Ven 8.00-12.00/14.00-18.30  
Sab 8.00-12.00

### Biella

via Candelo, 139  
tel. 015 8493314 - fax 015 8493929  
biella@comoliferrari.it  
Lun-Ven 8.00-12.00/14.00-18.30  
Sab 8.30-12.00

### Biella Rigola

via Rinaldo Rigola, 9  
tel. 015 2558151 - fax 015 2558268  
biella.rigola@comoliferrari.it  
Lun-Ven 8.00-12.00/14.00-18.30  
Sab 8.00-12.00

### Borgosesia VC

Regione Torame, 1 - Centro Com. Rondò  
tel. 0163 458222 - fax 0163 58224  
borgosesia@comoliferrari.it  
Lun-Ven 8.00-12.15/14.00-18.30  
Sab 8.15-12.00

### Carmagnola TO

via Guido Rossa, 10/12  
tel. 011 9723927 - fax 011 9725546  
carmagnola@comoliferrari.it  
Lun-Ven 8.00-12.00/14.00-18.30  
Sab 8.00-12.00

### Chieri TO

via Giuseppe Vasino, 25/A  
tel. 011 9478775 - fax 011 9478797  
chieri@comoliferrari.it  
Lun-Ven 8.00-12.00/14.00-18.30  
Sab 8.00-12.00

### Chieri - Andezeno TO

Strada Andezeno, 67  
tel. 011 9411240 - fax 011 9425999  
chieri.andezeno@comoliferrari.it  
Lun-Ven 8.00-12.30/14.00-18.30  
Sab 8.00-12.00

### Ciriè TO

via Torino, 126  
tel. 011 0702989 - fax 011 9222722  
cirie@comoliferrari.it  
Lun-Ven 8.00-12.00/14.00-18.00  
Sab 8.00-12.00

### Cossato BI

via XXV Aprile, 37/A  
tel. 015 9840078 - fax 015 9840076  
cossato@comoliferrari.it  
Lun-Ven 8.00-12.00/14.00-18.30  
Sab 8.00-12.00

### Domodossola VB

S.S. 33 del Sempione  
Regione alle Nosere, 7  
tel. 0324 240905 - fax 0324 481896  
domodossola@comoliferrari.it  
Lun-Ven 8.00-12.00/14.00-18.00  
Sab 8.00-12.00

### Gozzano NO

via Alcide De Gasperi, 24/26  
tel. 0322 93496 - fax 0322 956391  
gozzano@comoliferrari.it  
Lun-Ven 8.00-12.00/14.00-18.30  
Sab 8.00-12.00

### Ivrea TO

via Cuneo  
Zona PIP di San Bernardo  
tel. 0125 230742 - fax 0125 230921  
ivrea@comoliferrari.it  
Lun Ven 8.00-12.00/14.00-18.30  
Sab 8.00-12.00

### Mondovì CN

via Torino, 60/K Int. 1  
tel. 0174 086029 - fax 0174 330388  
mondovi@comoliferrari.it  
Lun Ven 8.00-12.00/14.00-18.30  
Sab 8.15-12.00

### Nichelino TO

via Vernea, 61  
tel. 011 6207053 - fax 011 6207135  
nichelino@comoliferrari.it  
Lun-Ven 8.00-12.00/14.00-18.30  
Sab 8.00-12.00

### Novara Pernate

Corso Trieste, 136  
tel. 0321 688173 - fax 0321 695346  
novara2@comoliferrari.it  
Lun-Ven 8.00-12.00/14.00-18.30  
Sab 8.00/12.00

### Novi Ligure AL

viale Artigianato, 23  
tel. 0143 329888 - fax 0143 329716  
noviligure@comoliferrari.it  
Lun-Ven 8.00-12.00/14.00-18.30  
Sab 8.00-12.00

### Pianezza TO

via Verbania, 8/10  
tel. 011 9674790 - fax 011 9672082  
pianezza@comoliferrari.it  
Lun-Ven 8.00-12.30/14.00-18.00  
Sab 8.00-12.00

### Pinerolo TO

Corso Torino, 402/404  
tel. 0121 321373 - fax 0121 322681  
pinerolo@comoliferrari.it  
Lun-Ven 8.00-12.00/14.00-18.30  
Sab 8.00-12.00

### Pombia NO

via 1° Maggio, 7  
tel. 0321 958043 - fax 0321 958042  
pombia@comoliferrari.it  
Lun-Ven 8.00-12.00/14.00-18.30  
Sab 8.00-12.00

### Santhià VC

via Dolomiti, 9  
tel. 0161 240509 - fax 0161 930823  
santhia@comoliferrari.it  
Lun-Ven 8.00-12.30/14.00-18.00

### Savigliano CN

via Torino, 229  
tel. 0172 713471 - fax 0172 713024  
savigliano@comoliferrari.it  
Lun-Ven 8.00-12.00/13.30-18.00  
Sab 8.00-12.00

### Torino

Corso Verona, 26/C  
tel. 011 858542 - fax 011 2481019  
torino@comoliferrari.it  
Lun-Ven 8.00-12.00/14.00-18.30  
Sab 8.00-12.00

### Torino Sette Comuni

via Sette Comuni, 60/I  
tel. 011 618686 - fax 011 6192034  
torino.settecomuni@comoliferrari.it  
Lun-Ven 8.00-12.00/14.00-18.30  
Sab 8.00-12.00

### Tortona AL

S.S. 35 dei Giovi, 9  
tel. 0131 1925090 - fax 0131 1925091  
tortona@comoliferrari.it  
Lun-Ven 8.00-12.00/14.00-18.30  
Sab 8.00 12.00

### Verbania

via Maurizio Muller, 100  
tel. 0323 28563 - fax 0323 516585  
verbania@comoliferrari.it  
Lun-Ven 8.00-12.00/14.00-18.00  
Sab 8.00-12.00

### Vercelli

Tangenziale Sud, 40/44  
tel. 0161 294600 - fax 0161 294122  
vercelli@comoliferrari.it  
Lun-Ven 8.00-12.00/13.30-18.00  
Sab 8.00-12.00

## VALLE D'AOSTA

### Quart AO

S.S. 26 della Valle d'Aosta, 103 - Reg. America  
tel. 0165 766038 - fax 0165 765565  
quart@comoliferrari.it  
Lun-Ven 8.00-12.00/14.00-18.00  
Sab 8.00-12.00

## LOMBARDIA

### Abbiategrosso MI

via Carlo M. Maggi, 146/148  
tel. 02 94968281 - fax 02 94963220  
abbiategrasso@comoliferrari.it  
Lun-Ven 8.00-12.00/14.00-18.30  
Sab 8.00-12.00

### Besozzo VA

via Trieste, 85  
tel. 0332 970405 - fax 0332 970406  
besozzo@comoliferrari.it  
Lun-Ven 8.00-12.00/14.00-18.30  
Sab 8.00-12.00

### Bollate MI

via Stelvio, 8  
tel. 02 38306269 - fax 02 38301560  
bollate@comoliferrari.it  
Lun-Ven 8.00-12.00/14.00-18.30  
Sab 8.00-12.00

### Cabiato CO

via Milano, 4  
tel. 031 2287600 - fax 031 768960  
cabiato@comoliferrari.it  
Lun-Ven 8.00-12.00/14.00-18.00

### Caronno Pertusella VA

via Enrico Fermi, 201  
tel. 02 96459008 - fax 02 96451967  
caronno.pertusella@comoliferrari.it  
Lun-Ven 8.00-12.00/14.00-18.30  
Sab 8.00-12.00

### Casei Gerola PV

SP 206 - via per Voghera, 15  
tel. 0383 381100 - fax 0383 612092  
caseigerola@comoliferrari.it  
Lun-Ven 8.00-12.00/14.00-18.30  
Sab 8.00-12.00

### Casnate con Bernate CO

via Pitagora, 4  
tel. 031 566611 - fax 031 396232  
casnate@comoliferrari.it  
Lun-Ven 8.00-12.00/14.00-18.00  
Sab 8.00-12.00

### Cernusco Lombardone LC

via Cavalieri di Vittorio Veneto, 4  
tel. 039 9901540 - fax 039 9901542  
cernusco.lombardone@comoliferrari.it  
Lun-Ven 8.00-12.00/14.00-18.30  
Sab 8.00-12.00

### Cernusco sul Naviglio MI

via Giuseppe Verdi, 83  
tel. 02 9248647 - fax 02 9249854  
cernusco.naviglio@comoliferrari.it  
Lun-Ven 8.00-12.00/13.30-18.30  
Sab 8.00-12.00

### Cesano Boscone MI

via Italia, 22  
tel. 02 4580349 - fax 02 4581934  
cesano@comoliferrari.it  
Lun-Ven 8.00-12.00/14.00-18.30  
Sab 8.00-12.00

# I PUNTI VENDITA



**Cinisello Balsamo MI**  
via dei Lavoratori, 121  
tel. 02 6607131 - fax 02 66071355  
cinisellobalsamo@comoliferrari.it  
Lun-Ven 8.00-12.30/13.30-18.30  
Sab 8.00-12.00

**Cislago VA**  
via Cesare Battisti, 1451  
tel. 02 9667111 - fax 02 96408388  
cislago@comoliferrari.it  
Lun-Ven 8.00-12.00/14.00-18.30  
Sab 8.00-12.00

**Codogno LO**  
via Molinari, angolo via Bertini  
tel. 0377 379802 - fax 0377 379981  
codogno@comoliferrari.it  
Lun-Ven 8.00-12.00/14.00-18.30  
Sab 8.00-12.00

**Curno BG**  
via Bergamo, 15/A  
tel. 035 0900005 - fax 035 4155127  
curno@comoliferrari.it  
Lun-Ven 8.00-12.00/14.00-18.30  
Sab 8.00-12.00

**Gavirate VA**  
via della Ciocca, 1  
tel. 0332 745864 - fax 0332 743403  
gavirate@comoliferrari.it  
Lun-Ven 8.00-12.00/14.00-18.30  
Sab 8.00-12.00

**Legnano MI**  
via per Villa Cortese, 86  
tel. 0331 414486 - fax 0331 403495  
legnano@comoliferrari.it  
Lun-Ven 8.00-12.00/14.00-18.30  
Sab 8.00-12.00

**Milano Eritrea**  
via Eritrea, 17/19  
tel. 02 3570241 - fax 02 3570242  
milano.eritrea@comoliferrari.it  
Lun-Ven 8.00-12.00/14.00-18.30  
Sab 8.00-12.00

**Milano Santa Croce**  
via Santa Croce, 8  
tel. 02 8322351 - fax 02 8322354  
milano.santacroce@comoliferrari.it  
Lun-Ven 9.00-13.00/14.30-19.00  
Sab 9.00-13.00

**Milano Sforza**  
via Ascanio Sforza, 69  
tel. 02 89401020 - fax 02 58100337  
milano.sforza@comoliferrari.it  
Lun-Ven 8.00-18.00  
Sab 8.00-12.00

**Nerviano MI**  
S.S. 33 del Sempione, 14  
tel. 0331 553566 - fax 0331 553241  
nerviano@comoliferrari.it  
Lun-Ven 8.00-12.00/14.00-18.30  
Sab 8.00-12.00

**Olgiate Olona VA**  
via Unità d'Italia, 80/82  
tel. 0331 634291 - fax 0331 320180  
olgiate@comoliferrari.it  
Lun-Ven 8.00-12.00/14.00-18.30  
Sab 8.00-12.00

**Opera MI**  
via Piemonte, 5/7  
tel. 02 57601678 - fax 02 57600953  
opera@comoliferrari.it  
Lun-Ven 8.00-12.00/14.00-18.30  
Sab 8.00-12.00

**Pavia Vigentina**  
via Vigentina, 110/G  
tel. 0382 574217 - fax 0382 570699  
pavia.vigentina@comoliferrari.it  
Lun-Ven 8.00-12.00/14.00-18.00  
Sab 8.00-12.00

**Rodano MI**  
via John F. Kennedy, 35/A  
tel. 02 95321055 - fax 02 95328334  
rodano@comoliferrari.it  
Lun-Ven 8.00-12.00/14.00-18.00  
Sab 8.00-12.00

**Rozzano MI**  
viale Isonzo, 101  
tel. 02 57767500 - fax 02 57767555  
rozzano@comoliferrari.it  
Lun-Ven 8.00-12.30/14.00-18.30  
Sab 8.00-12.00

**Segrate MI**  
via Milano, 16  
tel. 02 29401325 - fax 02 26920074  
segrate@comoliferrari.it  
Lun-Ven 8.00-12.00/13.30-18.00  
Sab 8.00-12.00

**Stradella PV**  
via Sandro Pertini, 10/12  
tel. 0385 251702 - fax 0385 240932  
stradella@comoliferrari.it  
Lun-Ven 8.00-12.00/14.00-18.30  
Sab 8.00-12.00

**Trescore Balneario BG**  
via Fratelli Calvi, 20  
tel. 035 945390 - fax 035 942255  
trescore.balneario@comoliferrari.it  
Lun-Ven 8.00-12.00/14.00-18.30  
Sab 8.00-12.00

**Varese**  
via Peschiera, 20  
tel. 0332 342411 - fax 0332 342444  
varese@comoliferrari.it  
Lun-Ven 8.00-12.00/14.00-18.30  
Sab 8.00-12.00

**Varese Sanvito**  
via Silvestro Sanvito, 23  
tel. 0332 235501 - fax 0332 235450  
varese.sanvito@comoliferrari.it  
Lun-Ven 8.00-12.00/14.00-18.30  
Sab 8.00-12.00

**LIGURIA**  
**Albenga SV**  
Regione Bottino, 9  
tel. 0182 554973 - fax 0182 554135  
albenga@comoliferrari.it  
Lun-Ven 8.00-12.00/14.00-18.30  
Ven 8.00-12.00

**Chiavari GE**  
via Fabio Filzi, 41  
tel. 0185 1835088 - fax 0185 1835089  
chiavari@comoliferrari.it  
Lun-Ven 8.00-12.00/14.00-18.30  
Sab 8.00-12.00

**Genova Bolzaneto**  
via Giuseppe Colano, 12 G/R  
tel. 010 7451193 - fax 010 7454578  
genova.bolzaneto@comoliferrari.it  
Lun-Ven 8.00-12.00/14.00-18.30  
Sab 8.00-12.00

**Genova Molassana**  
via Gelasio Adamoli, 31  
tel. 010 8467611 - fax 010 8467603  
genova.molassana@comoliferrari.it  
Lun-Ven 8.00-12.00/14.00-18.30  
Sab 8.00-12.00

**Genova Sampierdarena**  
via di Francia, 91 R  
tel. 010 6457860 - fax 010 6457056  
genova.sampierdarena@comoliferrari.it  
Lun-Ven 8.00-12.00/14.00-18.30  
Sab 8.00-12.00

**Genova Santa Zita**  
via di Santa Zita, 29 R  
tel. 010 584120 - fax 010 587693  
genova.santazita@comoliferrari.it  
Lun-Ven 8.00-12.00/14.00-18.30  
Sab 8.00-12.00

**Genova Sestri Ponente**  
via Borzoli, 108 R/D  
tel. 010 6504587 - fax 010 6512479  
genova.sestriponente@comoliferrari.it  
Lun-Ven 8.00-12.00/14.00-18.00

**Genova Voltri**  
via delle Fabbriche, 33/Q  
tel. 010 6131873 - fax 010 6389928  
genova.voltri@comoliferrari.it  
Lun-Ven 8.00-12.00/14.00-18.30

**Imperia**  
Argine Destro - Ferdinando Scajola, 561  
tel. 0183 63746 - fax 0183 652364  
imperia@comoliferrari.it  
Lun-Ven 8.00-12.00/14.00-18.30  
Sab 8.00-12.00

**La Spezia**  
via Giulio Della Torre, 26/30  
tel. 0187 518724 - fax 0187 518726  
laspezia@comoliferrari.it  
Lun-Ven 8.00-12.00/14.00-18.30  
Sab 8.00-12.00

**Sanremo IM**  
via Alfonso La Marmora, 175  
tel. 0184 534000 - fax 0184 534100  
sanremo@comoliferrari.it  
Lun-Ven 8.00-12.00/14.00-18.30  
Sab 8.00-12.00

**Savona**  
via dei Partigiani, 19/R  
tel. 019 825623 - fax 019 821420  
savona@comoliferrari.it  
Lun-Ven 8.00-12.00/14.00-18.30  
Sab 8.00-12.00

**TOSCANA**  
**Massa**  
Località Romagnano  
via Aurelia - Catagnina, 2  
tel. 0585 026650 - fax 0585 833196  
massa@comoliferrari.it  
Lun-Ven 8.00-12.00/14.00-18.30  
Sab 8.00-12.00

**EMILIA ROMAGNA**  
**Piacenza**  
via Giuseppe Orsi, 28/30  
tel. 0523 1885089 - fax 0523 614410  
piacenza@comoliferrari.it  
Lun-Ven 8.00-12.00/14.00-18.00  
Sab 8.00-12.00

**MARCHE**  
**Ancona**  
via Caduti del Lavoro, 13  
tel. 071 80491 - fax 071 8049210  
ancona@comoliferrari.it  
Lun-Ven 8.00-12.00/14.00-18.00

**SARDEGNA**  
**Cagliari Elmas CA**  
via Mario Betti, 35  
tel. 070 240083 - fax 070 240839  
cagliari.elmas@comoliferrari.it  
Lun-Ven 8.00-12.30/14.30-18.30

**Cagliari Marconi CA**  
via Isaac Newton, 1  
tel. 070 7736080 - fax 070 454105  
cagliari.marconi@comoliferrari.it  
Lun-Ven 8.00-12.30/14.30-18.30

**Olbia OT**  
Z.I. Settore 7 - via Angola, 7  
tel. 0789 1875090 - fax 0789 595070  
olbia@comoliferrari.it  
Lun-Ven 8.00-12.30/14.30-18.30

**Sassari**  
Z.I. Predda Niedda Nord - Strada 29  
tel. 079 9576088 - fax 079 261019  
sassari@comoliferrari.it  
Lun-Ven 8.00-12.30/14.30-18.30

**Oristano (DIMEL SRL)**  
via Cagliari, 397  
tel. 0783 303368 - fax 0783 303372

**LIGHT DIVISION**  
Le filiali contrassegnate da questo simbolo hanno al loro interno una vasta esposizione di prodotti di illuminazione per interni ed esterni con personale specializzato.

Collezione FAAC

# IPUNTI DELLE MERAVIGLIE!

PREMIA IL TUO IMPEGNO CON FAAC  
E PREPARATI A STUPIRTI.

PROMOZIONE RISERVATA AGLI INSTALLATORI



**SCOPRI SUBITO IL NUOVO CATALOGO,  
RIMARRAI MERAVIGLIATO!**

**FAAC**  
*Simply automatic.*