

il

www.comoliferrari.it



37

SETTEMBRE 2013

# COMOLI FERRARI

NOTIZIE E OPPORTUNITÀ DALL'AZIENDA



DAL 16  
SETTEMBRE  
NUOVO  
PUNTO VENDITA  
LUCCA

SPONSOR  
NOVARA

CITY BIKE  
ELETTRICA

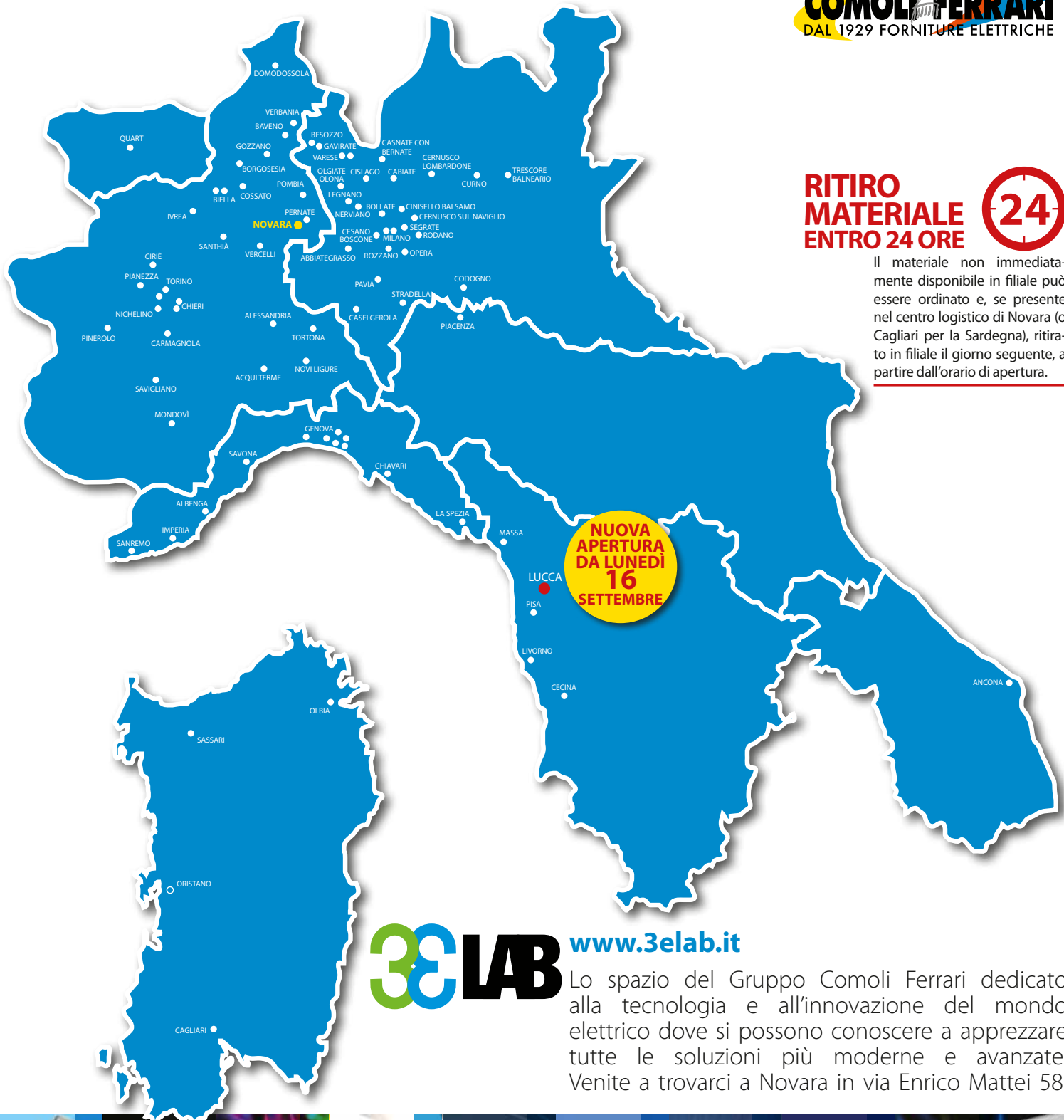
RIPARTE  
L'INIZIATIVA





da più di 80 anni una squadra vincente.

GRUPPO  
**COMOLI FERRARI**  
DAL 1929 FORNITURE ELETTRICHE



**RITIRO  
MATERIALE  
ENTRO 24 ORE**



Il materiale non immediatamente disponibile in filiale può essere ordinato e, se presente nel centro logistico di Novara (o Cagliari per la Sardegna), ritirato in filiale il giorno seguente, a partire dall'orario di apertura.

**3ELAB** [www.3elab.it](http://www.3elab.it)

Lo spazio del Gruppo Comoli Ferrari dedicato alla tecnologia e all'innovazione del mondo elettrico dove si possono conoscere e apprezzare tutte le soluzioni più moderne e avanzate. Venite a trovarci a Novara in via Enrico Mattei 58.

[antenne@comoliferrari.it](mailto:antenne@comoliferrari.it)

[automazione@comoliferrari.it](mailto:automazione@comoliferrari.it)

[cavi@comoliferrari.it](mailto:cavi@comoliferrari.it)

[climatizzazione@comoliferrari.it](mailto:climatizzazione@comoliferrari.it)

[domotica@comoliferrari.it](mailto:domotica@comoliferrari.it)

[fotovoltaico@comoliferrari.it](mailto:fotovoltaico@comoliferrari.it)

[illuminazione@comoliferrari.it](mailto:illuminazione@comoliferrari.it)

[navale@comoliferrari.it](mailto:navale@comoliferrari.it)

[quadri@comoliferrari.it](mailto:quadri@comoliferrari.it)

[sicurezza@comoliferrari.it](mailto:sicurezza@comoliferrari.it)



#### Direttore Responsabile

Simone Sandri

#### Coordinamento

Roberto Ziruddu

#### Redazione

Francesca Borlandi, Margherita Ferrari,  
Sara Fornaroli, Francesco Minola

#### Hanno collaborato a questo numero

Sergio Cucchi, Michele Curione,  
Alessandro Elia, Fabio Pira

#### Editore

Comoli Ferrari & C. S.p.A.  
Via Enrico Mattei, 4 - Novara

#### e-mail

giornale@comoliferrari.it

#### Stampa

Italgrafica Tipolitografia  
Via Verbanò, 146 - Novara

Registrazione Tribunale di Novara  
n. 2/2000 del 27/01/2000

I prezzi, dove non specificato, si intendono iva esclusa e sono riservati ai possessori di partita iva. I prezzi e le caratteristiche possono variare senza preavviso a causa di errori tipografici o omissioni.



#### SEDE DI NOVARA



## HITECH

4 **ASUS** NOTEBOOK - **COBRA** DECODER

## AREA TECNICA

5 **FANTINI COSMI**  
TERMOREGOLAZIONE E CONTABILIZZAZIONE DEL CALORE  
PER IMPIANTI CENTRALIZZATI

## NOVITÀ

- 6 **GCI GROUP** CITY BIKE ELETTRICA
- 7 **OSRAM** LAMPADE LED PARATHOM
- 8 **AEG** TRAPANO AVVITATORE BBS 12 C2
- 9 **MILWAUKEE** KIT M12 FUEL - KANGO 540S
- 10 **SIEMENS** NUOVI GIGASET AS 120 E A230
- 11 **SYLVANIA** KIT INSTAR ECO LED E SYL-LIGHTER LED
- 12 **OMRON** FOTOCELLULE SENSORI E ALIMENTATORI
- 13 **BEGHELLI** SORPRESA POWER LED

## PROMOZIONI

- 14 **GEWISS** PROMO 4X33
- 15 **FRACARRO** KIT LTE
- 16 **TECNOGAS** PROMO KIT
- 17 **SCHNEIDER ELECTRIC** KIT 64-8
- 18 **FAAC** LEADER KIT
- 19 **VIMAR** NUOVI AVVOLGICAVO
- 20 **RYOBY** UTENSILERIA PER IL GIARDINAGGIO
- 22 **TECSA** M16/8 MIKROS

## ATTUALITÀ

- 23 **REALIZZAZIONI** DUAL LOOP A ONDALAND
- 24 **IN VIAGGIO CON COMOLI FERRARI A MINORCA**  
**CONVEGNO ON LINE** TUTTORNORMEL  
**CORSI WI-FI** BASI DI RADIANTISMO E CORSO BASE WI-FI
- 25 **COMOLI FERRARI PER LO SPORT**  
NOVARA CALCIO E IGOR VOLLEY

## SERVIZI

- 26 RUBRICA FOX&PARKER - VARIAZIONI LISTINI
- 27 PRESENZE BANCO

## RUBRICA

- 28 CURIONITÀ

## NOTEBOOK ASUS a prezzi strepitosi

### NOTEBOOK ASUS S200E-CT216H

Display Led 11.6"  
1366 X 768  
Processore Intel® Core™  
i3-2365U (1.4 GHz)  
Ram 4 GB DDR3  
Hard Disk 500 GB SATA  
Windows 8  
Drive Ottico DVD Super Multi  
Webcam HD  
Wi-Fi - Bluetooth 4.0  
2 USB 2.0 + 1 USB 3.0  
HDMI  
Card Reader 3 in 1  
Batteria 2 Celle  
Peso 1.38 Kg

DISPLAY  
11.6"  
TOUCH  
SCREEN



**ASUS**

disponibilità  
limitata

**399,00**  
euro  
CF116367



**349,00**  
euro  
CF116366

### NOTEBOOK ASUS X55A-SX174H

Display Led 15.6"  
1366 X 768  
Pentium Dual Core 2020m  
2.4 GHz  
Ram 4 GB DDR3  
Hard Disk 500 GB SATA  
Windows 8  
Drive Ottico DVD Super Multi  
Webcam 0.3 MP  
Wi-Fi  
1 USB 2.0 + 1 USB 3.0  
HDMI  
Batteria 6 Celle  
Peso 2.45 Kg



### DECODER TIVÙ SAT TIGRE

Ricevitore digitale stellite interattivo  
2 lettori di Smart Card attivi  
Supporta Nagravision  
Ricerca canali automatica  
LCN - Ordinamento Automatico dei Canali  
Memoria 1000 canali TV e Radio  
Impostazione 4 liste canali preferiti  
Ricerca nuovi canali da stand-by  
EPG - Guida Elettronica ai Programmi  
Supporta audio e sottotitoli in più lingue  
Supporta televideo  
Formato schermo 4:3 e 16:9

SCHEDA  
PER L'OFFERTA  
TIVÙ SAT  
INCLUSA



**91,50**  
euro  
CF115588



# TERMOREGOLAZIONE E CONTABILIZZAZIONE DEL CALORE PER IMPIANTI CENTRALIZZATI

## due partner al vostro fianco

Comoli Ferrari e Fantini Cosmi offrono un sistema completo di prodotti che misurano e contabilizzano la quantità di calore effettivamente consumata in ogni appartamento, nonché di prodotti che consentono di regolare la temperatura in ogni stanza.

### Vantaggi per l'installatore

#### Nuove opportunità di business



Le normative nazionali e regionali in tema di risparmio energetico e l'obbligo di riqualificazione energetica dei condomini già esistenti con impianto centralizzato, offrono interessanti opportunità da non lasciarsi sfuggire!

#### Facilità di installazione



Realizzare un impianto di contabilizzazione è semplice e immediato, non vi è la necessità di apportare opere murarie, con conseguente riduzione dei tempi di montaggio.

#### Risparmio dei tempi di lettura



I dati vengono inviati automaticamente dai concentratori ad indirizzi e-mail predefiniti o acquisiti direttamente su PC, eliminando possibili errori di lettura o errori di trascrizione.

#### Certificati Bianchi-TEE



Applicando la termoregolazione e la contabilizzazione del calore è possibile partecipare (tramite le ESCo) alla richiesta dei Certificati Bianchi (detti anche Titoli di Efficienza Energetica) che certificano il risparmio energetico conseguito.

### per l'utente finale

- stima risparmio energetico fino al 30%
- stima ritorno dell'investimento in 3 anni per un appartamento di 100 mq

### Vantaggi per l'utente

#### Risparmio energetico



La caldaia centralizzata offre una maggiore efficienza, con risparmi fino al 30% rispetto agli impianti autonomi. I costi di installazione e manutenzione riguardano un solo impianto e sono condivisi tra tutti i condomini.

#### Sensibilizzazione dell'utente



La possibilità di regolare la temperatura in ogni unità abitativa comporta una maggiore sensibilizzazione ai consumi evitando così gli sprechi e responsabilizzando l'utente.

#### Paghi solo quanto consumi



La ripartizione delle spese viene effettuata in base al consumo effettivo del singolo utente.

#### Agevolazioni fiscali



Per gli impianti di contabilizzazione del calore e di termoregolazione sono previsti incentivi fiscali regolati dalle normative vigenti.

## LA NORMATIVA

#### **Legge 10/1991 - Art. 26, comma 6**

Per gli edifici di nuova costruzione gli impianti di riscaldamento devono essere progettati e realizzati in modo tale da consentire l'adozione di sistemi di termoregolazione e di contabilizzazione del calore per ogni unità immobiliare.

#### **D.P.R. 412/1993 - Art.9, comma 6/F**

Consente di mantenere in funzione l'impianto di riscaldamento centralizzato 24 ore su 24 qualora nel condominio con sistema di contabilizzazione sia possibile la regolazione autonoma e automatica della temperatura all'interno dell'immobile.

#### **D.P.R. 59/2009**

Obbliga alla termoregolazione e contabilizzazione del calore gli impianti con distribuzione non equilibrata. Ovvero, nel caso in cui l'edificio con impianto centralizzato abbia dei locali che superano i valori massimi di temperatura consentiti dalla legge.

#### **D.L. 192/2005 e 311/2006**

Impongono l'installazione delle valvole termostatiche in tutto il condominio nel caso di ristrutturazione dell'impianto termico.

#### **DGR Lombardia 30/11/11 n. IX/2601 e successiva proroga**

Obbligo di termoregolazione e di contabilizzazione del calore a partire dal 1 Agosto 2014 per tutti gli impianti centralizzati o collegati a teleriscaldamento.

#### **DGR Piemonte 04/08/08 n. 46-11968 successiva proroga**

Obbligo di termoregolazione e contabilizzazione del calore per singola unità abitativa.

per info: [domotica@comoliferrari.it](mailto:domotica@comoliferrari.it)

# ELEGANZA, COMFORT E POTENZA

## per la city bike elettrica di GCI

Comoli Ferrari e GCI Group, insieme per una mobilità *green*. In tutti i punti vendita del Gruppo potrete trovare le **city bike di GCI Group**, biciclette a pedalata assistita dal design elegante, con potenza di una batteria al litio 10Ah con durata di 50 km, completezza di un computer a bordo multi velocità, confort dato dall'ergonomia di manopole e leve freni e da sella e forcella ammortizzate e praticità di un cambio Shimano ad innesto rapido con 7 velocità.

**GCI Group è sviluppo e innovazione per una mobilità *green***, il suo scopo è quello di integrare le energie rinnovabili a dei veicoli tradizionali, al fine di creare delle infrastrutture capillari sul territorio volte a garantire ai cittadini, alla pubblica amministrazione e alle società private tutti i benefici delle nuove tecnologie. GCI Group esprime la volontà di educare le persone ad un maggiore rispetto dell'ambiente in cui viviamo mantenendo la

leadership di mercato, oggi infatti è leader di mercato nel ramo della *green mobility* ed il suo obiettivo è quello di mantenere tale leadership principalmente in termini qualitativi. Da sempre attenta alla mobilità sostenibile e alla cultura di un nuovo modo di viaggiare, GCI Group è il primo *Mobility System Integrator* capace di combinare la tecnologia elettrica a quella fotovoltaica, per arrivare ad un prodotto finale ad impatto zero.

**DURATA  
BATTERIA**  
50 Km x 1.000 cicli  
=  
50.000 Km

**795,00**  
euro  
CF112003



### BICICLETTA ELETTRICA A PEDALATA ASSISTITA

Batteria al litio 10Ah con indicatore stato si carica	Cicli di ricarica: 800
Computer di bordo multivelocità	Velocità max: 25km/h
Cambio ad innesto rapido	Durata batteria 50 km
Shimano 7 velocità	Freni a V-brake
Manopole e leve freni ergonomiche	Forcella con ammortizzatore idraulico
Luci anteriori e posteriori a led	Cerchi in lega da 26"
Sella e forcella ammortizzate	Gomme da strada
Motore: 36V 250W (Potenza)	Peso: 40kg
Tempo di carica batteria: 4-6 ore	Passo: 1200mm
	Carico max: 120kg

# LAMPADE LED PARATHOM

## par16 advanced e pro ledspot 111

Per voi a prezzi speciali le nuove lampade LED retrofit dimmerabili con riflettore PAR16 e attacco a puntali, **Parathom Par16 Advanced**, e le lampade LED retrofit con riflettore AR111 **Parathom Pro LEDspot 111**.



## parathom par16 advanced

A531469	<b>PARATHOM PAR16 35 36° 4,8W/827</b>	<b>€ 8,90</b>
A531468	<b>PARATHOM PAR16 50 36° 7W/827</b>	<b>€ 10,90</b>
A531470	<b>PARATHOM PAR16 50 36° 7W/830</b>	<b>€ 10,90</b>

### Vantaggi prodotto

- Bassissimo consumo di energia
- Durata estremamente lunga
- Assenza di emissioni UV e IR nel fascio di luce
- Gestione termica professionale

### Aree applicative

- Illuminazione d'accento con faretti
- Teche e vetrine
- Punti vendita al dettaglio e sale da esposizione
- Illuminazione con faretti per oggetti sensibili al calore
- Solo uso per esterni in apparecchi di illuminazione dedicati
- Sorgenti luminose per luce direzionata
- Strutture ricettive
- Negozi

### Caratteristiche prodotto

- Lampade LED professionali a tensione di rete
- Attacco: GU10
- Durata: fino a 25.000 ore
- Lampade prive di mercurio

## parathom pro ledspot 111



### Vantaggi prodotto

- Bassissimo consumo di energia
- Durata estremamente lunga
- Assenza di emissioni UV e IR nel fascio di luce
- Generazione efficiente di luce bianca

### Aree applicative

- Negozi
- Gallerie
- Musei
- Negozi e sale da esposizione
- Sorgenti luminose per luce direzionata

### Caratteristiche prodotto

- Lampada LED professionale
- Durata: fino a 45.000 ore
- Lampade prive di mercurio
- Ridotta differenza di temperatura colore tra lampade

### Apparecchiatura/Accessori

- Dotato di LED ad elevate prestazioni
- Adatto per la maggioranza dei trasformatori elettronici o convenzionali disponibili in commercio



# KIT TRAPANO AVVITATORE BBS 12 C2

mandrini angolare e decentrato inclusi

**PREZZO LANCIO!**

**189,90 euro**  
CF116414

solo 153 mm

**MANDRINO ANGOLARE**

**MANDRINO DECENTRATO**

**KIT TRAPANO AVVITATORE BBS 12 C2 2x 1,5 Ah Litio**  
**1 mandrino angolare**  
**1 mandrino decentrato**  
 Estremamente compatto: solo 153 mm  
 Nuovo sistema di rimozione/attacco rapido del mandrino  
 LED per illuminare la zona di lavoro  
 Nuovo indicatore stato di carica della batteria  
 Comodo attacco alla cintura  
 Fino a 32 Nm di coppia  
 Ingranaggi in metallo e impugnatura Softgrip



Gli accessori permettono un veloce cambio tra applicazioni di foratura e di avvitatura per poter utilizzare l'avvitatore in spazi ristretti e garantendo nessuna perdita di coppia!

	<b>BBS 12 C2</b>
Voltaggio batteria	<b>12 V / 1,5 Ah PRO Lithium Ion</b>
Velocità a vuoto	<b>0-400/0-1.500 Giri/min</b>
Regolazioni di coppia	<b>17</b>
Coppia massima	<b>32 Nm</b>
Diametro Acciaio/Legno	<b>10/20 mm</b>
Peso con batteria	<b>1,2 Kg</b>





## KIT M12 FUEL

un pratico kit per forare e avvitare

Kit composto da:  
**TASSELLATORE FUEL 12 V M12 CH**  
**TRAPANO FUEL 2 VELOCITÀ M12 CDD**  
**2 BATTERIE 12V DA 4.0 AH**  
**BORSA E VALIGETTA**

**399,00**  
 euro  
 CF116415



**M12**

## KANGO K540S

il nuovo martello demo-perforatore

**KANGO 540-S DA 5KG**  
**MARTELLINO DEMO-PERFORATORE**

Attacco SDS-MAX  
 Funzione Roto-Stop per blocco della rotazione e sistema VARIOLOCK per orientamento dello scalpello in 12 posizioni  
 Frizione di sicurezza protegge l'operatore e la macchina  
 Robusta scatola ingranaggi di magnesio per ogni ambiente  
 Vibrazioni ridotte: 16,8 m/s  
 Sofgrip sulle impugnature principale e secondaria  
 Cavo 4 m



	<b>K540S</b>
Attacco mandrino	<b>SDS-Max</b>
Potenza	<b>1.100 Watt</b>
Velocità a vuoto	<b>0-450 Giri/min</b>
Capacità foratura:	
punte piene	<b>20-40 mm</b>
punte tunnel	<b>40-65 mm</b>
corone	<b>40-100 mm</b>
Energia del colpo	<b>7,5 J</b>
Peso	<b>6,3 Kg</b>

**429,00**  
 euro  
 A455140

## NUOVI TELEFONI CORDLESS

### Gigaset AS 120 e A 230



#### GIGASET AS 120

CF114776	<b>AS120 BLACK</b>	<b>€ 18,50</b>
CF114777	<b>AS120 WHITE</b>	<b>€ 18,50</b>
CF114778	<b>AS120 DUO BLACK</b>	<b>€ 27,50</b>

#### AS 120

- Display 1,4" B/N illuminato
- Rubrica per 50 contatti
- Compatibile con apparecchi acustici digitali
- Tastiera ergonomica e servizio solleva e parla
- Compatibilità l'accessorio (opzione) Gigaset L410
- Modalità di soppressione dell'eco
- La base può essere anche fissata a muro
- Sistema Gigaset Green Home evoluto ad alta efficienza energetica e zero radiazioni



#### GIGASET A230

CF114779	<b>A230 BLACK</b>	<b>€ 22,90</b>
CF114780	<b>A230 WHITE</b>	<b>€ 22,90</b>
CF114781	<b>A230 DUO BLACK &amp; WHITE</b>	<b>€ 36,50</b>
CF114782	<b>AL230A BLACK CON SEGRETERIA</b>	<b>€ 27,50</b>

#### A 230

- Display 1,4" B/N illuminato
- Vivavoce con tasto luminoso
- Rubrica per 80 contatti con numero e nome
- Compatibile con apparecchi acustici digitali
- Tastiera ergonomica e servizio solleva e parla
- Compatibilità con l'accessorio (opzione) Gigaset L410
- Modalità di soppressione dell'eco
- La base può essere anche fissata a muro
- Sistema Gigaset Green Home evoluto ad alta efficienza energetica e zero radiazioni

#### AL 230 A

- Segreteria telefonica digitale fino a 25 min

con  
**SEGRETERIA  
TELEFONICA**

# Gigaset



## KIT INSTAR ECO LED convenienza e risparmio

Il kit Instar Eco LED di Lumiance comprende un **faretto da incasso a LED e il suo alimentatore**, abbinamento pensato per offrire una soluzione pratica, efficiente e nello stesso tempo esteticamente gradevole per un'illuminazione ad incasso in alberghi, bar e ristoranti, ma anche per ampie sale e spazi esterni coperti.

Instar Eco LED offre un'ottima emissione luminosa pur avendo dimensioni estremamente compatte: ha infatti una resa luminosa e cromatica analoga ai faretti da incasso alogeni da 50W, di cui rappresenta un'ottima alternativa anche in termini di risparmio energetico.

Tra le sue caratteristiche più rilevanti vi sono le **dimensioni ridotte**: con un diametro di soli 68 mm e una profondità di soli 50 mm, rappresenta infatti la soluzione in molte situazioni in cui gli spazi di installazione limitano la scelta del prodotto o quando si prevede di incassare l'illuminazione in arredi e strutture in legno, considerando anche la bassa dispersione di calore legata all'utilizzo dei LED. Inoltre il sistema di connessione plug-and-play tra l'apparecchio e l'alimentatore esterno a LED fornito in dotazione è intuitivo, mentre la molla

a scatto consente un'installazione semplice e veloce a soffitto. Grazie al suo **rivestimento in alluminio pressofuso** con grado di protezione IP44, l'apparecchio può essere utilizzato anche in ambienti umidi e spazi esterni coperti.

Il riflettore multi-sfaccettato assicura una distribuzione della luce omogenea e una resa luminosa analoga a quella di una lampada alogena, con un fascio luminoso di 36°. I 10W di potenza garantiscono, rispetto a un'alogena da 50W, un risparmio energetico pari all'80%. Il kit Instar Eco LED richiede una manutenzione minima grazie alle **50.000 ore di vita** garantite a un flusso luminoso del 70%. È inoltre ideale per l'utilizzo con i rilevatori/sensori di movimento PIR, dal momento che i numerosi cicli di accensione non influiscono sulla sua durata di vita.



**Lumiance**



**19,90**  
euro



### ALLUMINIO SPAZZOLATO

CF116026 **LED 10W 36° 3.000K 462 LM**

CF116028 **LED 10W 36° 4.000K 515 LM**

### BIANCO

CF116025 **LED 10W 36° 3.000K 462 LM**

CF116027 **LED 10W 36° 4.000K 515 LM**

## syl-lighter led

**Syl-Lighter LED è una gamma di incassi LED** realizzata per la sostituzione di soluzioni illuminotecniche CFL. Con il suo grado di protezione IP44, la gamma è perfetta per corridoi, zone con alta densità di pubblico e aree di accoglienza. Nella versione rotonda, Syl-Lighter LED è disponibile in tre diversi formati: 165mm con Led da 14W, 195mm con Led da 18W e 220mm con Led da 25W. Grazie alla tecnologia LED, la gamma è ideale per applicazioni che prevedono numerose accensioni, basse temperature e una lunga durata. Inoltre, con una profondità di incasso di 68 millimetri e l'uso di un driver non integrato del LED, Syl-Lighter LED fornisce una soluzione installativa semplice ed efficace.



### SYL-LIGHTER LED

A459106 **Ø 165MM LED 14W** € 39,90

A459108 **Ø 195MM LED 18W** € 44,90

CF108766 **Ø 220MM LED 25W** € 67,90

## FOTOCELLULE, SENSORI E ALIMENTATORI SWITCHING di ultima generazione

Vi presentiamo tre novità di Omron. Le nuove **fotocellule E3F** dalle elevate prestazioni per tutte le applicazioni, i **sensori di prossimità induttivi E2B** innovativi ed affidabili e gli **alimentatori switching S8VK** con le tre linee Lite, Pro e Pro Plus.

### Le fotocellule E3F

Forte della sua esperienza di produttore di oltre un milione di sensori fotoelettrici all'anno, Omron ha sviluppato una **nuova generazione di fotocellule cilindriche M18**. Le nuove **E3F** sono adatte per applicazioni in tutti i settori industriali, dal food and beverage al ceramico alla logistica, ed offrono una maggiore protezione contro i disturbi elettromagnetici, elevata immunità alla luce ambiente e robuste custodie impermeabili (IP69K) che le rendono una scelta ideale per un'operatività non-stop. I nuovi sensori hanno una forma compatta e si avvalgono di una sorgente di luce a LED rossa che è chiaramente visibile a lunga distanza, utilissima per l'allineamento. L'impostazione dei sensori è resa ancora più facile dalla presenza di un trimmer rotativo di grandi dimensioni. Quando i sensori sono in funzione la conferma visiva del loro stato di funzionamento viene fornita da un indicatore LED. La serie Omron

E3FA include versioni a sbarramento fino a 20 m, versioni a riflessione polarizzata da 0,1 a 4 m, versioni coassiali con catarifrangente con distanza fino a 500 mm e tre modelli a lettura diretta con distanza di rilevamento di 100 mm, 300 mm e 1 m. Tutti i modelli sono adatti per il montaggio a filo con un accessorio dedicato. Oltre ai sensori standard la gamma E3FA offre anche modelli per applicazioni speciali, a soppressione di sfondo, reflex focalizzato per il rilevamento di film trasparenti e lucidi e modelli per il rilevamento di bottiglie trasparenti. Per completare la gamma dei sensori M18, Omron ha inoltre introdotto le nuove fotocellule E3RA con fascio radiale.



### I sensori di prossimità induttivi E2B

Con l'innovativo processo *hot-melt* di Omron che consente di mantenere un'elevata qualità e affidabilità, la **nuova famiglia di sensori E2B** si inserisce nel portafoglio prodotti Omron come **linea Lite**, dalle specifiche di base per applicazioni standard. Il portafoglio comprende anche la **linea Pro** dalle specifiche sopra la media e prodotti customizzabili per le esigenze specifiche; la **linea Pro Plus** è per applicazioni speciali e per ambienti di lavoro particolarmente difficili. I nuovi sensori di prossimità induttivi cilindrici sono stati ideati appositamente per ambienti industriali standard.

La gamma è completa, con sensori M8 (in acciaio inox), M12, M18 ed M30 (in ottone nichelato) in versione schermata e non schermata a corpo corto o lungo. È possibile scegliere tra versioni con connettore e versioni precablate. Tutti i modelli sono disponibili con uscita NA o NC, PNP o NPN e a singola o doppia distanza di lettura.



### Gli alimentatori switching S8VK

progettati secondo la filosofia 361°, fanno tesoro della competenza di Omron fin dal 1987 leader nella produzione di alimentatori industriali. Sono disponibili in 3 linee: **Lite**, **Pro** e **Pro Plus**. La **famiglia S8VK-C Lite** sintetizza il meglio in termini di rapporto prezzo/prestazioni senza alcun compromesso nella qualità. La serie è disponibile nelle taglie da 60 a 480 W, ingresso 100...240 Vc.a., campo di temperatura -20°...+60°C, è stata progettata per rispondere alle richieste di prodotti semplici ma affidabili. La **famiglia S8VK-G linea Pro** comprende al momento 13 modelli monofase e racchiude più funzioni rispetto alla Lite, offre una lunga durata, maggiori prestazioni ed

ulteriori conformità alle norme. La disponibilità di ingressi con alimentazione 100...240 Vc.a., oppure 90...350 Vc.c., la capacità di power-boost 120% e l'ampio campo di temperature di esercizio -40...+70°C garantiscono stabilità di funzionamento in qualsiasi ambiente. La **linea ProPlus** offre oltre alla funzione di gestione di due alimentatori collegati in modalità ridondante la segnalazione dello stato di bilanciamento del sistema e dello stato delle uscite. L'elevata resistenza alle vibrazioni è ottenuta grazie a un nuovo sistema di fissaggio dei componenti su PCB e a un efficace meccanismo di montaggio per la barra DIN. Una serie di alimentatori mediamente del 13% più compatta di altre simili sul mercato con tutte le carte in regola per essere riconosciuta come la scelta primaria nel campo dell'alimentazione industriale.

**L'APPROCCIO 361°.** Tre linee distinte per ciascuna categoria di sensori e componenti. I prodotti **LITE** sono convenienti ma senza alcun compromesso in fatto di qualità. I prodotti **PRO** rappresentano l'opzione "install & forget" (installa e dimentica) e offrono una durata superiore, maggiore protezione e più funzionalità. Infine, i prodotti **PRO PLUS** sono studiati per risolvere specifiche applicazioni o richieste da parte dei clienti, con funzionalità dedicate.





# LA LAMPADA ANTI BLACK-OUT

## non ti lascia mai al buio!

**Sorpresa PowerLed** è la nuova lampada Led che si accende automaticamente in caso di mancanza di rete elettrica. Si usa come una normale lampada e in caso di mancanza di energia elettrica si accende automaticamente. La batteria ricaricabile interna garantisce una autonomia fino a 4 ore, grazie alla sua elettronica intelligente che ottimizza il flusso luminoso. **Sorpresa** offre dimensioni contenute come una normale lampada, corpo in alluminio per la massima dissipazione del calore, schermo opalino per una ottimale diffusione della luce, eccellente resa luminosa (1055 lumen) e l'85% di risparmio energetico grazie alla tecnologia LED, in classe A+.

# SORPRESA POWER LED

AUTONOMIA  
**4 ORE**

**1 ORA**

flux  
**100%**

**2 ORE**

flux  
**75%**

**3 ORE**

flux  
**50%**

**4 ORE**

flux  
**25%**



**LED INSIDE**

### SORPRESA POWER LED

Potenza 10W

Attacco E27

Resa luminosa 1055 lumen

Schermo opalino

Classe A+ (85% di risparmio energetico)

Disponibile in due temperature di colore (3000K e 4000K)

Corpo in alluminio

Vita fino a 35.000 ore

Batteria ricaricabile interna

(NiCd 2.4V - 0.7Ah)

Autonomia fino a 4 ore

## PROMO 4X33

### 4 offerte promozionali e 33 articoli

#### KIT CHORUS

	Q.TA
GW 10 001 Interruttore 1M 1P 16AX bianco	24
GW 10 051 Deviatore 1M 1P 16AX bianco	24
GW 10 131 Pulsante 1M 1P NA 16A bianco	24
GW 10 203 Presa 1M 2P+T 16A bivalente P17-11 standard italiano bianco	36
GW 10 204 Presa 2M 2P+T 16A bivalente P30-17 standard italiano/tedesco bianco	24
GW 10 361 Presa TV 1M diretta connettore maschio 9,5mm bianco	6
GW 16 803 Supporti standard italiano 3P	96
GW 16 103 TB Placca ONE 3P bianco latte	96



# 380,00 euro

#### KIT SYSTEM + 27 COMBI + 42 RV

	Q.TA
GW 20 571 Interruttore 1P 16AX SYSTEM WHITE	20
GW 20 576 Deviatore 1M 1P 16 AX bianco	20
GW 20 203 Presa 2P+T 16A bivalente standard italiano con schermi SYSTEM WHITE	40
GW 20 246 Presa 2P+T 16A bivalente standard italiano/tedesco SYSTEM WHITE	30
GW 27 001 Contenitore 1 Posto protetto	20
GW 27 002 Contenitore 2 Posti orizzontale protetto	20
GW 27 003 Contenitore 3 Posti orizzontale protetto	12
GW 27 041 Contenitore 1 Posto orizzontale stagno	20
GW 27 042 Contenitore 2 Posti orizzontale stagno	20
GW 27 043 Contenitore 3 Posti orizzontale stagno	8
GW 42 201 Centralino stagno per sistemi di emergenza con pulsante	2



# 360,00 euro

#### KIT DIN

	Q.TA
GW 90 901 N RESTART con AUTOTEST 2P 25A 30mA Tipo A[IR] 5 Mod	2
GW 90 029 Interruttore magnetotermico compatto 1P+N 25A Curva C 4,5KA 1 Mod 2	2
GW 94 617 Interruttore differenziale puro 2P 25A 30mA Tipo AC 2 Mod	2
GW 90 026 Interruttore magnetotermico compatto 1P+N 10A Curva C 4,5KA 1 Mod 4	2
GW 90 027 Interruttore magnetotermico compatto 1P+N 16A Curva C 4,5KA 1 Mod 4	2



# 320,00 euro

#### KIT BLOC

	Q.TA
GW 66 691 Base modulare 2 prese interbloccate verticali 16/32A	2
GW 66 304 N Presa interbloccata verticale SBF IP67 senza fondo 2P+T 16A 230V 6H senza fusibili	2
GW 66 308 N Presa interbloccata verticale SBF IP67 senza fondo 3P+T 16A 400V 6H senza fusibili	2
GW 66 054 N Presa interbloccata verticale AUTOMATIKA IP67 con fondo 2P+T 16A 230V 6H MT60C	2
GW 66 058 N Presa interbloccata verticale AUTOMATIKA IP67 con fondo 3P+T 16A 400V 6H MT60C	1
GW 600 04 H Spina mobile IEC309HP IP44 2P+T 16A 230V 6H	20
GW 600 08 H Spina mobile IEC309HP IP44 3P+T 16A 400V 6H	10
GW 62 004 H Presa mobile IEC309HP IP44 2P+T 16A 230V 6H	20
GW 62 008 H Presa mobile IEC309HP IP44 3P+T 16A 400V 6H	10



# 300,00 euro



# TRE KIT LTE IN PROMOZIONE

## per ogni kit una bobina di cavo in omaggio

Le soluzioni Fracarro per il filtraggio Lte in **3 pratici e convenienti kit**. E inoltre, per ogni kit acquistato riceverete in più una **bobina di cavo coassiale da 100 metri**.



### BLU 10HD LTE

Antenna UHF Serie BLU HD con filtro LTE integrato



### BLV4F

Antenna VHF ad alto rendimento



### MAP541 LTE

Amplificatore da palo 4in 20dB reg./35-36 con filtro LTE integrato



### MBJ3640 LTE

Ampl. autoalimentato 4in 33dB reg./35-36 con filtro LTE integrato



### PSU411

Alimentatore 12V 200mA



## KIT LTE 1

217921

- 1 BLU 10HD LTE
- 1 BLV4F
- 1 MAP541 LTE
- 1 PSU411

**61<sup>00</sup>**  
euro  
A506941



## KIT LTE 2

217922

- 2 BLU 10HD LTE
- 1 BLV4F
- 1 MBJ3640 LTE

**119<sup>00</sup>**  
euro  
A506943



## KIT LTE 3

217923

- 2 BLU 10HD LTE
- 1 MAP541 LTE
- 1 PSU411

**67<sup>00</sup>**  
euro  
A506944



## Bobina di cavo coassiale 100 mt

Cavo coassiale con anima in rame da 6,7 mm di diametro  
Classe A - bobina da 100 mt

# KIT MINI PROFESSIONAL E EASY KIT

## a prezzi davvero speciali

Vi presentiamo alcune delle attrezzature necessarie per la certificazione del patentino frigoristi, per operare sugli impianti di refrigerazione, condizionamento e pompe di calore contenenti Gas ad effetto serra. **Comoli Ferrari in collaborazione con Apave Italia ha pianificato per fine settembre il primo corso di certificazione delle competenze**, un percorso formativo di certificazione delle competenze per ottenere il rilascio del certificato come previsto dal regolamento 303/2008 (CE) in 1° Cat..



Per informazioni e iscrizioni su ulteriori corsi che potranno essere organizzati:

**climatizzazione@comoliferrari.it**



PER GAS  
R410A - R22 - R417  
TR422B - R407C

## KIT MINI PROFESSIONAL



**SISTEMA COMPLETO DI ACCESSORI PER VUOTO A CARICO DEI GAS**

composto da:

- Trolley porta strumentazione
- Pompa bistadio 42 L/min. con flacone olio
- Sistema palmare elettronico IDEA.X.13 corredato dai rispettivi accessori
- Bombole gas ricaricabili da 1 Kg. R410A e R407C

**788,00** euro  
CF112910



## EASY KIT



**KIT VUOTO E CARICO**

composto da:

- Valigetta sgabello in PP con piano mobile L42xH34xP21/28
- Pompa TEDS1
- Flangiatrice a frizione 45° per tubi in pollici
- Gruppo manometrico Universale
- Tubo rosso/blu L= 3 mt + rubinetto
- Tubo giallo collegamento L=1,5mt + rubinetto

**378,00** euro  
CF113905



**607,00** euro  
A474076



**STAZIONE DI RECUPERO VRR-12-AOS**

Compressore a secco  
Tensione 230V 50Hz  
Potenza 1/2HP

Spegnimento automatico con pressione superiore a 38,5 bar  
Peso 16 Kg  
Dimensioni 500x200x340 mm  
Portata: vapore fino a 15 Kg/h  
liquido fino a 108 Kg/h  
push pull fino a 334 Kg/h

# KIT 64-8 PER IMPIANTO DI LIVELLO 1

## sicurezza e comfort nelle abitazioni

Schneider propone un kit a prezzo speciale per la realizzazione di impianti di livello 1 secondo la Norma CEI 64-8. Oltre a tutti i componenti del kit, l'imballo contiene anche la **guida 64-8 di Schneider Electric, Sicurezza e comfort nelle abitazioni**. All'interno dell'imballo sono presenti anche due buoni sconto per l'acquisto a prezzo ridotto dell'interruttore controllo carichi **DSE1**, per la realizzazione dell'impianto conforme al livello 2 della 64-8, e della lampada di cortesia **Mini Pragma**, che permette di rispondere all'obbligo normativo di installare un dispositivo di illuminazione di sicurezza nell'impianto domestico per impianti di Livello 1 <100m2 ed è uno dei 2-3 dispositivi richiesti nelle altre combinazioni di superfici/livelli.

**65,00**  
euro  
CF116112



1 BUONO EXTRA 30%  
PER LAMPADA  
DI CORTESIA MINI PRAGMA



Trasforma il tuo impianto in un Livello 2!



1 BUONO EXTRA 10%  
PER IL DSE1 INTERRUPTORE  
CONTROLLO CARICHI

## KIT IMPIANTO LIVELLO 1

### 1 DOMA47C25

Interruttore magnetotermico 1P+N Curva 4500A

### 2 DOMB22530C

Interruttori differenziali 2P 25A 30mA Tipo AC

### 2 DOMA45C10

Interruttori magnetotermici 1P+N Curva C 10A 4500A

### 2 DOMA45C16

Interruttori magnetotermici 1P+N Curva C 16A 4500A

### 1 MIP30212T

Fronte centralino Mini Pragma incasso 2x12 bianco porta traslucida

### 1 MIP80212

Scatola di fondo centralino Mini Pragma incasso 2x12

Sicurezza e comfort  
nelle abitazioni  
Regole pratiche per la conformità  
all'Allegato A della 64-8/3



**GUIDA  
OMAGGIO**



**FAAC**  
Simply automatic.

# Una prova da LEADER con FAAC



**Offerta limitata del nuovo  
LEADER KIT Safe & Green  
scopri la soluzione esclusiva  
per il risparmio energetico  
e la sicurezza  
del tuo impianto**

PROMOZIONE RISERVATA AGLI INSTALLATORI  
Codice prodotto 105633445

# NUOVI AVVOLGICAVO portano l'energia dove serve

Una nuova soluzione Vimar, dal design ergonomico, progettata per portare l'energia elettrica proprio lì dove serve, con tutta la garanzia delle prese con otturatore di protezione Sicury. Tutti gli avvolgicavi sono dotati di **disgiuntore termico per la protezione da sovraccarico** e sono proposti con diverse metrature di cavo e tipo di presa. I modelli più performanti sono dotati di sistema di riavvolgimento automatico e anti-attorcigliamento dei cavi. Inoltre la gamma Professional offre il massimo della sicurezza con le prese stagne IP44, abbinata alla solidità della struttura in metallo.



**14,60**  
euro

CF116427

**OP32710**

2 prese SICURY 2P+T 16 A universali  
spina 2P+T 16 A standard italiano S17  
cavo H05VV-F 3G 1,5 mm<sup>2</sup> **5 metri**  
Dim. ø 19,7 cm.



**16,40**  
euro

CF116428

**OP32711**

4 prese SICURY 2P+T 16 A universali  
spina 2P+T 16 A standard italiano S17  
cavo H05VV-F 3G 1,5 mm<sup>2</sup> **5 metri** Dim.  
ø 19,7 cm.



**18,30**  
euro

CF116429

**OP32712**

4 prese SICURY 2P+T 16 A universali  
spina 2P+T 16 A standard italiano S17  
cavo H05VV-F 3G 1,5 mm<sup>2</sup> **10 metri**  
Dim. ø 24 cm.

PER TUTTI  
I MODELLI  
3 ANNI  
DI GARANZIA



**34,40**  
euro

CF116434

**OP32731**

4 prese SICURY 2P+T 16A universali  
spina 2P+T 16 A standard italiano S17  
cavo H05VV-F 3G 1,5 mm<sup>2</sup> **30 metri**  
Dim. 23x17x36 cm

Per tutti i modelli:



Dotate di disgiuntore termico di protezione contro il sovraccarico



Prese universali con otturatore di protezione SICURY

Solo per i modelli:

**OP32721 - OP32722 - OP32720**



**28,00**  
euro

CF116431

**OP32721**

Riavvolgimento cavo automatico  
Sistema anti-attorcigliamento del cavo  
4 prese SICURY 2P+T 16 A universali  
Spina 2P+T 16 A standard italiano S17  
Cavo H05VV-F 3G 1,5 mm<sup>2</sup> **10 metri**  
Dim. 25,9x27,8x11,9 cm



**37,60**  
euro

CF116432

**OP32722**

Riavvolgimento cavo automatico  
Sistema anti-attorcigliamento del cavo  
4 prese SICURY 2P+T 16 A universali  
Spina 2P+T 16 A standard italiano S17  
Cavo H05VV-F 3G 1,5 mm<sup>2</sup> **15 metri**  
Dim. 28,2x33x16,9 cm



**23,10**  
euro

CF116430

**OP32720**

Riavvolgimento cavo automatico  
Sistema anti-attorcigliamento del cavo  
4 prese SICURY 2P+T 16 A universali  
Spina 2P+T 16 A standard italiano S17  
Cavo H05VV-F 3G 1,5 mm<sup>2</sup> **5 metri**  
Dim. 19x20x11 cm

## LAVORI D'AUTUNNO

### spacca, pota, sega, soffia, taglia, trita e aspira

Ryobi® propone numerosi modelli di **utensili per il giardinaggio** con alimentazione a batteria o con motore a scoppio, che coniugano la semplicità d'uso, l'innovazione e l'ottimo rapporto qualità/prezzo.

Ogni anno, Ryobi®, un brand del gruppo internazionale TechTronic Industries (TTI) produttore mondiale di utensili elettrici e a scoppio, sviluppa **nuove tecnologie innovative**, affinché i propri clienti possano lavorare in modo più efficace, sicuro e confortevole sia in casa che in giardino. L'ambiente è una questione che sta a cuore a tutti noi e Ryobi® non fa certo eccezione. L'impegno di Ryobi si esprime attraverso programmi

quali gli utensili One+ System™, che consentono di ridurre il numero di batterie necessarie, o alcuni sistemi di accensione elettronica per motori meno inquinanti. Oltre al rigoroso rispetto delle norme antinquinamento nella progettazione dei suoi prodotti, Ryobi® contribuisce alla salvaguardia dell'ambiente attenendosi agli **standard di sicurezza europei**, considerati tra i più severi, come le direttive RAEE e RoHS.



**99,00**  
euro  
CF116583



**ELETTOSEGA - RCS1835HG**  
Potenza 1800W  
Lunghezza barra 35 cm  
Velocità catena 13 m/s  
Capacità serbatoio olio 0,2 L  
Peso 5,1 kg  
Regolazione catena senza utensili  
Lubrificazione automatica barra e catena  
Livetool Indicator - si illumina in presenza di tensione elettrica  
Dotazione:  
olio per barra e catena



**MOTOSEGA - RCS4235B**  
Nuovo motore Full Crank 42 cc  
Potenza erogata: 2.1 cv (1,6 kw)  
Lunghezza barra/catena: 23,8 m/s  
Velocità catena: 23,8 m/s  
Capacità serbatoio carburante: 0,3 l  
Capacità serbatoio olio: 0,2 l  
Peso: 5,3 kg  
Regolazione catena senza utensili  
Lubrificazione automatica barra e catena  
Impugnatura antivibratori a 3 posizioni  
Blocco automatico in caso di contatto con paramani  
Dotazione:  
olio per barra e catena  
olio per motore 2 tempi  
chiave di servizio

**174,90**  
euro  
CF116581



**POTATORE ELETTRICO TELESCOPICO RPP720**  
Potenza: 720W  
Lunghezza barra/catena: 20 cm  
Velocità catena: 15 m/s  
Capacità serbatoio olio: 51 ml  
Peso: 3,5 kg  
Barra inclinata 15°  
per taglio più semplice e sicuro  
Asta telescopica in fibra di vetro per raggiungere grandi altezze (estensibile da 180 a 250 cm)  
Dotazione:  
olio per barra e catena  
chiave di servizio





**147,90**  
euro  
CF116586

**SOFFIATORE/ASPIRATORE/TRITURATORE A MOTORE  
RBV26**

Cilindrata 26 cc 0,9CV  
Velocità getto d'aria: 320 km/h  
Volume d'aria: 14 m<sup>3</sup>/min  
Tasso riduzione per triturazione: 12:1  
Capacità sacco di raccolta: 40 lt  
Potenza: 0,9 cv  
Peso: 4,5 kg

Carburatore StartEasy per avviamento semplificato  
Funzione aspiratore

Leva di controllo per impostare e mantenere la velocità desiderata  
Nuovo motore POWRLT2 per una maggior durata nel tempo

Dotazione:  
olio per motore 2 tempi - sacco raccolta  
tubi soffiatore - chiave servizio



**289,00**  
euro  
CF116588

**SPACCALEGNA ELETTRICO - RLS4A**

Spinta potente: 4 tonnellate  
Potenza: 1500W

Lunghezza max tronchi: 52 cm  
Diametro di taglio: 10-25 cm

Resistente telaio tubolare per trattenere  
con sicurezza i tronchi durante il taglio

Peso: 45 kg

Ruote ampie ed impugnature rivestite  
per facile trasporto



**79,90**  
euro  
CF116585

**SOFFIATORE/ASPIRATORE/TRITURATORE  
RBV28005 HG**

Velocità getto d'aria: 320 km/h  
Volume d'aria: 14 m<sup>3</sup>/min  
Tasso riduzione per triturazione: 15:1  
Capacità sacco di raccolta: 45 lt  
Potenza: 2800W max  
Peso: 5,5 kg

Potenti lame PowerMulching per maggiore  
resistenza ed elevato tasso di triturazione  
Livetool Indicator - si illumina in presenza di  
tensione elettrica

Dotazione:  
sacco raccolta - tracolla

**233,00**  
euro  
CF116587



**SOFFIATORE SPALLEGGIATO  
RBL42BP**

Nuovo motore Full Crank 2T 42 cc  
Velocità getto d'aria: fino a 300 km/h  
Volume d'aria: 14,1 m<sup>3</sup>/min  
Potenza: 2,2 cv  
Peso: 8,2 kg

Controllo dell'accelerazione  
sulla manopola ergonomica  
Schienale ergonomico

Dotazione:  
olio per motore 2 tempi



**TECSA**  
idee per essere migliori

# PROMO M16/8 - MIKROS

Centrale wireless M16/8 + GSM

**KIT**

## M16/8 - MIKROS

COD. 720.156

- n. 1 Centrale M16/8 (Art. 211.061)
- n. 1 Telecomando (Art. 121.026)
- n. 1 Combinatore GSM Mikros (Art. 332.087)

TELECOMANDO



CENTRALE WIRELESS  
M16/8



COMBINATORE GSM  
MIKROS  
GSM



Totale Listino € ~~1.052,00~~

Prezzo **NETTSSIMO** Promo **€ 499,00**

**KIT**

## M16/8 - MIKROS/MID

COD. 720.167

- n. 1 Centrale M16/8 (Art. 211.061)
- n. 1 Telecomando (Art. 121.026)
- n. 2 Rivelatori MID-M16 (Art. 141.107)
- n. 1 Combinatore GSM Mikros (Art. 332.087)

TELECOMANDO



CENTRALE WIRELESS  
M16/8



COMBINATORE GSM  
MIKROS  
GSM



RIVELATORI WIRELESS  
MID-M16

Totale Listino € ~~1.352,00~~

Prezzo **NETTSSIMO** Promo **€ 639,00**

**PROMOZIONE VALIDA DAL 19-07-2013 AL 15-10-2013**

RISERVATA AGLI INSTALLATORI - PRESSO I DISTRIBUTORI CHE ADERISCONO ALL'INIZIATIVA



## CONTROLLO E AUTOMAZIONE al parco acquatico Ondaland

Per lo scivolo *Dual Loop*, la nuova emozionante attrazione del parco di Vicolungo (NO), sono stati utilizzati prodotti del **controllo accessi** insieme ad articoli usati generalmente in applicazioni industriali.

La grande novità dell'estate 2013 al parco acquatico Ondaland di Vicolungo, in provincia di Novara, è stata l'apertura della nuova e attesissima attrazione, il Dual Loop, lo scivolo con il doppio giro della morte. Alto 16 metri, il Dual Loop è progettato per l'uso esclusivo dei gommoni biposto che raggiungono una velocità di 16 metri al secondo.

Per la nuova struttura la ditta **DGD Sistemi di Premosello Chiovenda** (VB), in collaborazione con Comoli Ferrari, ha realizzato un sistema automatico di gestione del flusso utenti. La nuova fresca attrazione è gestita integrando prodotti del controllo accessi con articoli usati generalmente in controlli industriali. Sulla piattaforma di partenza un semaforo e una

sbarra mobile FAAC permettono di trasmettere il via libera alla discesa, non prima di ricevere l'ok dalla pesatura complessiva del gommoni con le due persone a bordo.

Lungo il percorso, 9 coppie di sensori Schneider Electric controllano il passaggio di veicolo ed equipaggio. I segnali trasmessi a un PLC corredato di pannello grafico Siemens sono elaborati per **fornire sicurezza al sistema** (tempi massimi di percorrenza tratta) ma possono anche avere un utilizzo molto più ludico, ovvero il calcolo del tempo di discesa. Lo stesso concetto è applicato anche al controllo delle botole di accesso di emergenza, per il tornello di uscita e per il sito di restituzione del gommoni. Il divertimento è così "assicurato".





## NEL CUORE DEL MEDITERRANEO a Minorca con Comoli Ferrari

Anche quest'anno, la prima settimana di giugno, si è svolto il viaggio organizzato da Comoli Ferrari che ha portato i nostri clienti a scoprire l'isola di Minorca, un paradiso azzurro e verde nell'arcipelago delle Baleari.

Nel corso della settimana, i nostri turisti, hanno avuto modo di visitare alcune delle calette che caratterizzano l'isola: **Cala en Porter**, caletta molto carina vicina alla famosa **Cova d'en Xoroi** una suggestiva grotta a picco sul mare con, al suo interno, una zona bar per aperitivi con vista sul tramonto e una discoteca per la sera, dove è stata organizzata una nottata di balli sfrenati! E **Cala en Bosc** con la sua lunga spiaggia bianca. Non sono mancate le visite "culturali": a **Ciutadella**, alcuni dei

nostri si sono concessi una gustosa cena con piatti tipici, a **Mahon**, con il suo porto pieno di locali dove ascoltare buona musica e sorseggiare un drink (e dove qualcuno ha fatto un raid notturno!), e alla fortezza dell'isola: la **Mola di Mahon** posta a difesa del porto e dalla quale la vista è mozzafiato. Anche quest'anno si è creato un gruppo affiatato ed un ambiente divertente. Risultato: una stupenda settimana di vacanza!



### CONVEGNI E CORSI

GRUPPO  
**COMOLI FERRARI**  
DAL 1929 FORNITURE ELETTRICHE

TUTTO **N**ORMEL

**ABB**

Convegno on line TuttoNormel  
nell'ufficio dell'installatore

**Giovedì 10 ottobre 2013 - ore 19**

**Impianti nelle abitazioni  
Estensione dell'abilitazione di cui al DM 37/08  
Registro dei controlli di manutenzione  
Suggerimenti a tutela dell'installatore**

Per informazioni e iscrizioni  
[www.comoliferrari.it](http://www.comoliferrari.it)  
sezione formazione

GRUPPO  
**COMOLI FERRARI**  
DAL 1929 FORNITURE ELETTRICHE

Corso base dedicato alle reti locali wireless  
Argomento principale: il radiantismo

**RETI WI-FI 0 - BASI DI RADIANTISMO**

**26 settembre 2013 - ore 9/17**

Corso base dedicato alle reti locali wireless  
Argomento principale: la diagnosi

**RETI WI-FI 1 - BASI DI WI-FI**

**3 ottobre 2013 - ore 9/17**

**I corsi sono indirizzati a tutti coloro che intendono approfondire a vario titolo questi argomenti (tecnici, manutentori, installatori, ecc.). Verranno trattati argomenti di carattere generale non legati ad un particolare brand commerciale.**

Per informazioni e iscrizioni  
[www.comoliferrari.it](http://www.comoliferrari.it)  
sezione formazione

**POSTI  
LIMITATI**

## RAGAZZE DA SERIE A

### Comoli Ferrari al fianco del Volley Novara

Gorgonzola

IGOR

Volley  
NOVARA

La stagione della Igor Volley Novara sta per ripartire dalla massima serie. È infatti durato solo un anno il purgatorio in serie A2 dove le ragazze di mister Colombo, con un inizio travolgente e un finale al cardiopalma, hanno conquistato la A1, categoria alla quale il pubblico novarese si era piacevolmente abituato negli ultimi anni. **Il sogno è quindi diventato presto realtà** ed ora si punta a confermare quanto fatto di buono, con una formazione decisamente trasformata da tanti nuovi innesti di giocatrici italiane e straniere. Procedo quindi la preparazione con la curiosità di vedere all'opera le nuove arrivate già nei tornei pre-campionato. Tra tante attese e conferme c'è invece la certezza che anche nella nuova stagione ci sarà la sfida con le "cugine" di Ornavasso. Contro le "api" si era giocato a dicembre dello scorso anno la partita che ha gremito le tribune dello Sporting alla fine del girone di andata e che ha poi sancito la promozione nell'ultima di ritorno.

Il sogno è quindi diventato presto realtà ed ora si punta a confermare quanto fatto di buono, con una formazione decisamente trasformata da tanti nuovi innesti di giocatrici italiane e straniere. Procedo quindi la preparazione con la curiosità di vedere all'opera le nuove arrivate già nei tornei pre-campionato. Tra tante attese e conferme c'è invece la certezza che anche nella nuova stagione ci sarà la sfida con le "cugine" di Ornavasso. Contro le "api" si era giocato a dicembre dello scorso anno la partita che ha gremito le tribune dello Sporting alla fine del girone di andata e che ha poi sancito la promozione nell'ultima di ritorno.

Comoli Ferrari sarà anche quest'anno al fianco della società sportiva novarese in veste di Main Sponsor per sostenere la squadra nella nuova avventura. Forza "Igorine"!



COMOLI FERRARI SPECIAL SPONSOR DEL NOVARA CALCIO

## COMOLI FERRARI SULLA MAGLIA AZZURRA

### la grande novità della stagione 2013-2014

Il Gruppo Comoli Ferrari non lascia ma raddoppia e il connubio con il Novara Calcio diventa sempre più solido. Al suo **quarto anno a fianco degli azzurri**, il nostro marchio oggi appare sulle gloriose maglie di una delle squadre più longeve d'Italia, sancendo il rapporto di *Special Sponsor* della Società del Presidente Accornero. E con il logo Comoli Ferrari sul petto i ragazzi del confermatissimo mister Alfredo Aglietti hanno iniziato il loro cammino nel campionato di Serie B, dopo l'ultima annata chiusa con un girone di ritorno sensazionale e finita ai playoff. Uno sforzo che non è bastato per far tornare il Novara in A, ma società e squadra non si sono certo perse d'animo e sono decise



più che mai a riprovarci all'interno di un campionato che si presenta molto equilibrato. La squadra ha perso qualche individualità, come Lisuzzo, Seferović, Crescenzi e Fernandes, ma non ha certo cambiato volto: scelta logica derivata dall'ottima seconda parte dello scorso campionato. Su questa ossatura la società e il tecnico hanno operato alcuni innesti importanti, come Giorgios Katidis dall' AEK Atene e Gianmario Comi, in prestito dal Milan. Molto graditi ai tifosi azzurri anche il ritorno di Marco Rigoni e soprattutto la conferma di Pablo Andrés González. **I buoni presupposti per un campionato da protagonista ci sono**, anche se la squadra deve ancora assemblarsi al meglio e far vedere i suoi veri valori.





rubrica

## L'ESPERTO RISPONDE



in collaborazione con i consulenti della gestione del credito commerciale di

**FOX & PARKER SpA**

RATING &amp; BUSINESS INFORMATION

Potete inviare le vostre richieste via mail a:  
[progetto.comoliferrari@fox-parker.it](mailto:progetto.comoliferrari@fox-parker.it)

In pochi giorni riceverete gratuitamente le risposte.

[www.fox-parker.it](http://www.fox-parker.it)

A) Sono andato in banca per chiedere un fido di 10.000 euro e dopo un breve colloquio e istruttoria, il Direttore mi dice che non posso accordarmi il fido poiché il mio rating è troppo basso e quindi sono troppo a rischio insolvenza. Sono rimasto davvero sorpreso di questa risposta, poiché io ho sempre lavorato onestamente e ora che ho bisogno di un piccolo aiuto, trovo serie difficoltà. Mi sapete dire come mai avviene questo e come fanno le banche a valutare il rating di un cliente?

**Negli ultimi anni di brutta crisi economico-finanziaria, gli Istituti di Credito in generale si sono trovati con molti clienti ai quali avevano accordato prestiti e/o fidi, che non riescono a rimborsare i prestiti e quindi il contenzioso è aumentato a dismisura. Inoltre gli organi di controllo delle banche hanno imposto loro di accantonare l'8% per ogni euro che danno in prestito... tutto questo e altro, ha irrigidito il sistema del credito e anche le persone oneste e laboriose trovano difficoltà ad essere credute, a far valere la propria affidabilità.**

**Infine che cos'è il rating? è un indicatore sintetico del nostro grado di affidabilità (a volte numerico, da 1 a 8, oppure alfanumerico AA1, BBB, C2 ecc.). Come viene calcolato? ci sono dei parametri standard: tipologia di attività, data di fondazione, forma societaria, capitale investito, numero addetti, bilanci di esercizio, protesti, pregiudizievoli, pignoramenti, ipoteche, giro d'affari ecc. Tutti questi parametri inseriti in un computer, generano un punteggio detto score ed in base al punteggio si determina il rating. Poi ad ogni rating corrisponde un grado di rischio creditizio. Ecco, in questa attività purtroppo non sempre si va a fondo nel valutare "la persona", la sua storia, la sua famiglia, ecc.**

B) Un vecchio cliente, per il quale ho lavorato per diversi anni, improvvisamente mi comunica di essere in difficoltà e mi propone un Concordato Preventivo al 15% di quello che mi deve. Che cosa devo fare? È normale tutto questo?

**No, tutto questo non è assolutamente normale, ma purtroppo è**

**la realtà giornaliera degli ultimi 2 anni. La riforma della Legge Fallimentare del 2008 prevede l'utilizzo di questo strumento. Per questa ragione e per altri motivi dovuti ai repentini cambiamenti in atto nella società e nel mondo degli affari, bisogna essere sempre molto attenti e informati, e prima di dare credito a chiunque, cliente nuovo o vecchio che sia, bisogna richiedere delle informazioni commerciali aggiornate. Per questo ci si può avvalere della speciale offerta riservata a tutti i clienti di Comoli Ferrari. Prima di accettare il 15% dovrebbe conoscere bene il reale stato di salute economica del soggetto e tentare di arrivare almeno al 40%.**

C) Qualche mese fa ho preso un lavoro da una ditta di trasporti che doveva sistemare gli uffici e abbiamo pattuito un compenso di 15.000 euro + iva. Tra acconto ed avanzamento lavori ho ricevuto 5.000 euro di acconto; poi finito il lavoro il cliente avrebbe dovuto saldare tutto e lì sono iniziate le sorprese: ha iniziato a contestare i lavori, a non farsi più trovare al telefono, a rinviare ecc. Ora sono passati tre mesi dalla fine dei lavori e non so più che cosa fare... come mi devo muovere in questo caso?

**Questo è un altro caso tipico in cui prima di prendere il lavoro bisognava informarsi sull'affidabilità commerciale e finanziaria del cliente, che in fondo Lei non conosceva più di tanto. Tuttavia, ora bisogna limitare i danni e vedere di recuperare il credito residuo. Per fare subito un tentativo per vie legali, bisogna che Lei abbia tutta la documentazione necessaria e firmata: preventivo dei lavori dettagliato, accettazione del preventivo, termini di pagamento ben definito, termini di consegna lavori, ecc. Se questi documenti non sono disponibili, è preferibile fare un tentativo stragiudiziale con società di recupero crediti. Il tentativo stragiudiziale ha il vantaggio di sapere prima il costo della pratica e risolvere in tempi rapidi (circa 60 giorni) sia che vada a buon fine sia che non si recuperi niente poiché il debitore è irreperibile, superprotestato, cessata attività, trasferito all'estero, ecc.**

Gli esperti di Fox & Parker offrono gratuitamente la loro consulenza per rispondere ai quesiti e alle richieste proposte dai nostri clienti. Basta inviare una mail all'indirizzo: [progetto.comoliferrari@fox-parker.it](mailto:progetto.comoliferrari@fox-parker.it) e in pochi giorni riceverete le risposte. Inoltre, per chi vuole essere indipendente nella valutazione preventiva dell'affidabilità economico finanziaria e patrimoniale di un proprio cliente, è possibile fare un piccolo abbonamento direttamente con Fox & Parker, a condizioni speciali: con solo 500 euro (+ iva) all'anno, potrete avere **6 informazioni commerciali preventive per l'Italia** (evase in 2 giorni lavorativi) e **2 pratiche di Recupero Crediti Stragiudiziale Italia** (senza nessun altro costo fisso, ma solo il 12% sul recuperato). Chi fosse interessato, può inviare la richiesta di contatto con i propri riferimenti a: [progetto.comoliferrari@fox-parker.it](mailto:progetto.comoliferrari@fox-parker.it) oppure telefonare allo **011 352535** (r.a.) rivolgendosi a **Tiziana Di Giorgio** e **Anna Prencipe**.

## AGGIORNAMENTO LISTINI

## AGOSTO 2013

ABB	3,6%
ERICO	non specificato
FRACARRO	aggiornamento
HAGER	2,0%
LUCE&LIGHT	non specificato
PANDUIT	non specificato
ROSSINI	non specificato

## SETTEMBRE 2013

ARTELETA	varia a Natale
ATEC-TUTONDO	non specificato
CANFOR	non specificato
CARIBONI	non specificato
CEMBRE	non specificato
DISANO	aggiornamento
EASYTEQ	non specificato

ELCART	non specificato
FITRE	non specificato
FLUKE	non specificato
FRACARRO	aggiornamento
FTE	aggiornamento
ICAR	non specificato
LOVATO	non specificato
MAICO-ELICENT	non specificato

OBO	non specificato
OMRON	non specificato
RAYTECH	non specificato
STS-EUROSISTEMI	non specificato
URMET-APRIMATIC	2,00%



# PRESENZE AL BANCO

## settembre - ottobre

Consultate il sito [www.comoliferrari.it](http://www.comoliferrari.it) per scoprire le iniziative a voi riservate.

### ► NOVARA

**Settembre**  
mercoledì 4 THEBEN  
martedì 17 GEWISS  
mercoledì 18 BPT  
giovedì 19 AVE  
**Ottobre**  
martedì 8 FTE MAXIMAL  
martedì 15 GEWISS  
martedì 22 AVE

### ► ACQUI TERME

**Settembre**  
venerdì 20 OBO B.  
**Ottobre**  
martedì 22 CF DOMOTICA

### ► ALESSANDRIA

**Settembre**  
venerdì 20 FISCHER  
**Ottobre**  
martedì 22 AVE

### ► BAVENO

**Settembre**  
giovedì 19 THEBEN

### ► BESOZZO

**Settembre**  
domenica 1 FISCHER

### ► BOLLATE

**Settembre**  
giovedì 12 FINDER

### ► CAGLIARI ELMAS

**Settembre**  
mercoledì 11 ETELEC

### ► CAGLIARI MARCONI

**Settembre**  
venerdì 13 ETELEC

### ► CESANO BOSCONI

**Settembre**  
mercoledì 11 THEBEN

### ► CHIERI ANDEZENO

**Settembre**  
lunedì 16 THEBEN

### ► OTTOBRE

martedì 8 THEBEN

### ► CINISELLO BALSAMO

**Settembre**  
martedì 17 AMRA  
venerdì 20 AVE

### ► OTTOBRE

mercoledì 9 AMRA

### ► CISLAGO

**Settembre**  
giovedì 12 FISCHER  
mercoledì 18 AMRA

### ► CODOGNO

**Settembre**  
martedì 17 FISCHER  
giovedì 19 GEWISS

### ► DOMODOSSOLA

**Settembre**  
giovedì 19 FINDER

### ► GAVIRATE

**Settembre**  
giovedì 12 THEBEN

### ► GENOVA BOLZANETO

**Settembre**  
giovedì 5 FISCHER  
► GENOVA SAMPIERDARENA

**Settembre**  
mercoledì 11 VIMAR

### ► IVREA

**Settembre**  
martedì 10 FISCHER

### ► NOVI LIGURE

**Settembre**  
martedì 10 VIMAR  
mercoledì 11 GEWISS  
giovedì 19 NICE

### ► OTTOBRE

mercoledì 2 BOCCHIOTTI

### ► OLGiate OLONA

**Settembre**  
venerdì 13 FISCHER

### ► POMBIA

**Settembre**  
venerdì 27 CF FOTOVOLT.

### ► SAVONA

**Settembre**  
martedì 3 FISCHER

### ► STRADELLA

**Settembre**  
martedì 10 BFT

### ► TORINO

**Settembre**  
mercoledì 11 THEBEN  
lunedì 16 FINDER  
martedì 17 ELVOX  
mercoledì 18 AVE

### ► OTTOBRE

mercoledì 2 BEGHELLI  
martedì 15 AVE

### ► TORINO SETTE COMUNI

**Settembre**  
martedì 10 VIMAR  
martedì 17 FINDER  
mercoledì 18 AVE  
lunedì 23 THEBEN

### ► TRESORE BALNEARIO

**Settembre**  
martedì 3 THEBEN  
mercoledì 4 STEINEL  
mercoledì 11 CEMBRE

### ► OTTOBRE

giovedì 3 THEBEN  
giovedì 10 FINDER  
mercoledì GRAFOPLAST

### ► VARESE

**Ottobre**  
venerdì 11 AMRA

### ► VARESE SANVITO

**Settembre**  
mercoledì 11 AMRA

### ► OTTOBRE

mercoledì 2 FISCHER  
mercoledì 16 AMRA

### ► VERCELLI

**Settembre**  
martedì 24 COMELIT  
**Ottobre**  
martedì 15 COMELIT

1949 - 2013

## Oreste Salsa grazie.

Lo scorso 22 luglio, dopo una lunga malattia, ci ha lasciato il nostro Oreste Salsa. Il ragioniere rappresentava per l'Azienda una figura di assoluto riferimento, sia per le caratteristiche ed il valore dell'uomo, sia per l'attaccamento all'Azienda. È un grande vuoto quello che ci lascia, soprattutto a chi ha avuto modo di conoscerlo a fondo.

Entrato in Comoli Ferrari nel 1982, Salsa aveva ricoperto diversi ruoli di rilievo: Direttore Amministrativo e Finanziario, Direttore del Personale, negli ultimi anni si occupava di Servizi Generali e Sicurezza. Non meno importante il suo ruolo di Segretario del Consiglio di Amministrazione.

Anche grazie al suo contributo e al suo impegno costante è stato possibile per l'Azienda crescere dalle poche filiali degli anni 80 alle oltre 80 di oggi. Ma Oreste sarà ricordato da tutti noi soprattutto per la sua umanità e per i rapporti personali che ha saputo intrattenere sempre con tutti i collaboratori dell'Azienda, nonché per i suoi immancabili interventi nelle occasioni pubbliche, che sapevano sempre strappare un sorriso a tutti i presenti.

G.F.





# CURIONITÀ

## a cura di Michele Curione

### LA CITTÀ GRATTACIELO

Il grattacielo più alto al mondo si chiamerà *Sky City* e sorgerà in Cina nella città di Changsha. A costruirlo sarà la BSB, *Broad Sustainable Building*, società cinese specializzata nella costruzione di grattacieli "prefabbricati". Il progetto, al momento sospeso, dovrebbe partire nel 2014: verranno usati blocchi pre-assemblati di 15,6 per 3,9 metri, prodotti



nel quartier generale del gruppo, trasportati sul luogo della costruzione, messi in posizione e assemblati come una sorta di gigantesca costruzione di Lego. *Sky City* sarà alto 838 metri con 202 piani, 92 ascensori, 10 chilometri di scale e un totale di oltre 1 milione di m<sup>2</sup> e potrà ospitare 30.000 persone, tra appartamenti, uffici, alberghi, scuole e ospedali.

### LA LAMPADA A GRAVITÀ

Oggi, oltre 1,5 miliardi di persone - circa il 21% della popolazione mondiale - non hanno un accesso affidabile alla rete elettrica. Queste persone, per avere un po' di luce, usano prevalentemente lampade a kerosene, pericoloso e inquinante. Martin Riddiford e Jim Reeves, due designers londinesi, hanno proposto una soluzione: *GravityLight*, una



lampada alimentata solo dalla forza di gravità. Attaccando a una speciale cinghia un sacco contenente un peso qualunque (sassi, sabbia, ecc.), la lampada attiva una dinamo che in soli 3 secondi genera energia sufficiente per 25 minuti di luce. Il dispositivo può essere utilizzato anche per alimentare altre piccole luci, una radio o per ricaricare le batterie.

### FOTO RICORDO PER TUTTA LA VITA

L'idea di un apparecchio che possa registrare una sorta di foto-riassunto delle nostre giornate non è nuova, ma questa potrebbe essere la volta buona. Un team svedese ha realizzato *Memoto*, un prototipo di fotocamera digitale indossabile che scatta istantanee ogni 30 secondi, salvandole sulla memoria interna e poi trasferendo tutto online su server dedicati.



*Memoto*, che viene indossata con una semplice clip, ha il GPS per il geotagging, una porta microUSB, 8 GB di memoria integrata per circa 2 giorni di foto (circa 4000) e un particolare software che, da solo, cerca di mettere in evidenza i migliori scatti tra tutti quelli in archivio - senza costringervi a spulciare tutti i fotogrammi alla ricerca di quelli migliori.

### IL CESTINO INTELLIGENTE

Fare canestro in un cestino, lanciando una palla di carta, è un'impresa che dona sempre una certa soddisfazione. C'è chi punta sul rimbalzo contro il muro e chi preferisce un lancio pulito direttamente nell'anello. Il problema è quando si manca il bersaglio: ma quest'eventualità potrebbe scomparire grazie a *Smart Trash Can* un oggetto ideato da Minoru Kura-



ta, ingegnere giapponese, e usato nello spot di una nota marca di caramelle. Quando si lancia la spazzatura, un sensore ne rileva la posizione, invia le informazioni ad un PC, che calcola dove la spazzatura cadrà e lo comunica al cestino tramite connessione wireless. Il cestino quindi si sposta per andare ad accoglierlo al proprio interno.

### LA BICI CHE PULISCE L'ARIA

Ogni giorno, milioni di ciclisti sono costretti a respirare aria malsana e piena di agenti inquinanti. I più attenti provano ad arginare il problema indossando mascherine, ma si tratta di una barriera efficace solo in parte. Matt Hope, artista inglese di stanza a Pechino, ha pensato ad una soluzione più completa: trasformare la bicicletta in un circuito di filtrag-



gio dell'aria. Il sistema è semplice e ingegnoso: grazie ad un bidone dei rifiuti dell'IKEA, una maschera da pilota di caccia militari e un casco, chi pedala è in grado di filtrare l'aria che respira grazie all'energia della pedalata. Questa infatti alimenta un generatore elettrico che pompa l'aria, una volta pulita, attraverso dei tubi collegati alla mascherina.





## UFFICI COMMERCIALI

Alessandria  
Baveno  
Biella  
Cagliari  
Casei Gerola

Cernusco Lombardone  
Cesano Boscone  
Genova  
Novara  
Torino  
Varese

**GRUPPO  
COMOLI FERRARI**  
DAL 1929 FORNITURE ELETTRICHE

## PIEMONTE

### NOVARA Sede Centrale

**UFFICI** - via Enrico Mattei, 4  
tel. 0321 4401 - fax 0321 499002  
novara.sede@comoliferrari.it  
Lun-Ven 8.30-12.30/14.00-18.00

**BANCO** - via Enrico Mattei, 4/A  
tel. 0321 440291 - fax 0321 440273  
novara.banco@comoliferrari.it  
Lun-Ven 8.00-12.15/13.30-18.30  
Sab 8.00/12.00

**3ELAB POLO TECNOLOGICO**  
via Enrico Mattei, 58 - Tel. 0321 440277  
3elab@comoliferrari.it  
Lun 15.00-19.00 - Sab 9.00-12.30  
Mar-Ven 9.00-12.30/15.00-19.00

### Acqui Terme AL

via Circonvallazione, 56  
tel. 0144 320696 - fax 0144 325290  
acquitorme@comoliferrari.it  
Lun-Ven 8.00-12.00/14.00-18.30  
Sab 8.00-12.00

**Alessandria**  
via Achille Scavo, 90  
tel. 0131 223350 - fax 0131 226292  
alessandria@comoliferrari.it  
Lun-Ven 8.00-12.00/14.00-18.30  
Sab 8.00-12.00

### Baveno VB

Località Feriolo  
via Nazionale del Sempione  
tel. 0323 28510 - fax 0323 28437  
baveno@comoliferrari.it  
Lun-Ven 8.00-12.00/14.00-18.30  
Sab 8.00-12.00

### Biella

via Candelo, 139  
tel. 015 8493314 - fax 015 8493929  
biella@comoliferrari.it  
Lun-Ven 8.00-12.00/14.00-18.30  
Sab 8.30-12.00

**Biella Rigola**  
via Rinaldo Rigola, 9  
tel. 015 2558151 - fax 015 2558268  
biella.rigola@comoliferrari.it  
Lun-Ven 8.00-12.00/14.00-18.30  
Sab 8.00-12.00

### Borgosesia VC

Regione Torame, 1 - Centro Com. Rondò  
tel. 0163 458222 - fax 0163 458224  
borgosesia@comoliferrari.it  
Lun-Ven 8.00-12.15/14.00-18.30  
Sab 8.15-12.00

### Carmagnola TO

via Guido Rossa, 10/12  
tel. 011 9723927 - fax 011 9725546  
carmagnola@comoliferrari.it  
Lun-Ven 8.00-12.00/14.00-18.30  
Sab 8.00-12.00

### Chieri TO

via Giuseppe Vasino, 25/A  
tel. 011 9478775 - fax 011 9478797  
chieri@comoliferrari.it  
Lun-Ven 8.00-12.00/14.00-18.30  
Sab 8.00-12.00

### Chieri - Andezeno TO

Strada Andezeno, 67  
tel. 011 9411240 - fax 011 9425999  
chieri.andezeno@comoliferrari.it  
Lun-Ven 8.00-12.30/14.00-18.30  
Sab 8.00-12.00

### Ciriè TO

via Torino, 126  
tel. 011 0702989 - fax 011 9222722  
cirie@comoliferrari.it  
Lun-Ven 8.00-12.00/14.00-18.00  
Sab 8.00-12.00

### Cossato BI

via XXV Aprile, 37/A  
tel. 015 9840078 - fax 015 9840076  
cossato@comoliferrari.it  
Lun-Ven 8.00-12.00/14.00-18.30  
Sab 8.00-12.00

### Domodossola VB

S.S. 33 del Sempione  
Regione alle Nosere, 7  
tel. 0324 240905 - fax 0324 481896  
domodossola@comoliferrari.it  
Lun-Ven 8.00-12.00/14.00-18.00  
Sab 8.00-12.00

### Gozzano NO

via Alcide De Gasperi, 24/26  
tel. 0322 93496 - fax 0322 956391  
gozzano@comoliferrari.it  
Lun-Ven 8.00-12.00/14.00-18.30  
Sab 8.00-12.00

### Ivrea TO

via Cuneo  
Zona PIP di San Bernardo  
tel. 0125 230742 - fax 0125 230921  
ivrea@comoliferrari.it  
Lun Ven 8.00-12.00/14.00-18.30  
Sab 8.00-12.00

### Mondovì CN

via Torino, 60/K Int. 1  
tel. 0174 086029 - fax 0174 330388  
mondovi@comoliferrari.it  
Lun Ven 8.00-12.00/14.00-18.30  
Sab 8.15-12.00

### Nichelino TO

via Vernea, 61  
tel. 011 6207053 - fax 011 6207135  
nichelino@comoliferrari.it  
Lun-Ven 8.00-12.00/14.00-18.30  
Sab 8.00-12.00

### Novara Pernate

Corso Trieste, 136  
tel. 0321 688173 - fax 0321 695346  
novara2@comoliferrari.it  
Lun-Ven 8.00-12.00/14.00-18.30  
Sab 8.00/12.00

### Novi Ligure AL

viale Artigianato, 23  
tel. 0143 329888 - fax 0143 329716  
noviligure@comoliferrari.it  
Lun-Ven 8.00-12.00/14.00-18.30  
Sab 8.00-12.00

### Pianezza TO

via Verbania, 8/10  
tel. 011 9674790 - fax 011 9672082  
pianezza@comoliferrari.it  
Lun-Ven 8.00-12.30/14.00-18.00  
Sab 8.00-12.00

### Pinerolo TO

Corso Torino, 402/404  
tel. 0121 321373 - fax 0121 322681  
pinerolo@comoliferrari.it  
Lun-Ven 8.00-12.00/14.00-18.30  
Sab 8.00-12.00

### Pombia NO

via 1° Maggio, 7  
tel. 0321 958043 - fax 0321 958042  
pombia@comoliferrari.it  
Lun-Ven 8.00-12.00/14.00-18.30  
Sab 8.00-12.00

### Santhià VC

via Dolomiti, 9  
tel. 0161 240509 - fax 0161 930823  
santhia@comoliferrari.it  
Lun-Ven 8.00-12.30/14.00-18.00

### Savigliano CN

via Torino, 229  
tel. 0172 713471 - fax 0172 713024  
savigliano@comoliferrari.it  
Lun-Ven 8.00-12.00/13.30-18.00  
Sab 8.00-12.00

### Torino

Corso Verona, 26/C  
tel. 011 858542 - fax 011 2481019  
torino@comoliferrari.it  
Lun-Ven 8.00-12.00/14.00-18.30  
Sab 8.00-12.00

### Torino Sette Comuni

via Sette Comuni, 60/I  
tel. 011 618686 - fax 011 6192034  
torino.settecomuni@comoliferrari.it  
Lun-Ven 8.00-12.00/14.00-18.30  
Sab 8.00-12.00

### Tortona AL

S.S. 35 dei Giovi, 9  
tel. 0131 1925090 - fax 0131 1925091  
tortona@comoliferrari.it  
Lun-Ven 8.00-12.00/14.00-18.30  
Sab 8.00 12.00

### Verbania

via Maurizio Muller, 100  
tel. 0323 28563 - fax 0323 516585  
verbania@comoliferrari.it  
Lun-Ven 8.00-12.00/14.00-18.00  
Sab 8.00-12.00

### Vercelli

Tangenziale Sud, 40/44  
tel. 0161 294600 - fax 0161 294122  
vercelli@comoliferrari.it  
Lun-Ven 8.00-12.00/13.30-18.00  
Sab 8.00-12.00

## VALLE D'AOSTA

### Quart AO

S.S. 26 della Valle d'Aosta, 103 - Reg. America  
tel. 0165 766038 - fax 0165 765565  
quart@comoliferrari.it  
Lun-Ven 8.00-12.00/14.00-18.00  
Sab 8.00-12.00

## LOMBARDIA

### Abbiategrosso MI

via Carlo M. Maggi, 146/148  
tel. 02 94968281 - fax 02 94963220  
abbiategrasso@comoliferrari.it  
Lun-Ven 8.00-12.00/14.00-18.30  
Sab 8.00-12.00

### Besozzo VA

via Trieste, 85  
tel. 0332 970405 - fax 0332 970406  
besozzo@comoliferrari.it  
Lun-Ven 8.00-12.00/14.00-18.30  
Sab 8.00-12.00

### Bollate MI

via Stelvio, 8  
tel. 02 38306269 - fax 02 38301560  
bollate@comoliferrari.it  
Lun-Ven 8.00-12.00/14.00-18.30  
Sab 8.00-12.00

### Cabiato CO

via Milano, 4  
tel. 031 2287600 - fax 031 768960  
cabiato@comoliferrari.it  
Lun-Ven 8.00-12.00/14.00-18.00

### Casei Gerola PV

SP 206 - via per Voghera, 15  
tel. 0383 381100 - fax 0383 612092  
caseigerola@comoliferrari.it  
Lun-Ven 8.00-12.00/14.00-18.30  
Sab 8.00-12.00

### Casnate con Bernate CO

via Pitagora, 4  
tel. 031 566611 - fax 031 396232  
casnate@comoliferrari.it  
Lun-Ven 8.00-12.00/14.00-18.00  
Sab 8.00-12.00

### Cernusco Lombardone LC

via Cavalieri di Vittorio Veneto, 4  
tel. 039 9901540 - fax 039 9901542  
cernusco.lombardone@comoliferrari.it  
Lun-Ven 8.00-12.00/14.00-18.30  
Sab 8.00-12.00

### Cernusco sul Naviglio MI

via Giuseppe Verdi, 83  
tel. 02 9248647 - fax 02 9249854  
cernusco.naviglio@comoliferrari.it  
Lun-Ven 8.00-12.00/13.30-18.30  
Sab 8.00-12.00

### Cesano Boscone MI

via Italia, 22  
tel. 02 4580349 - fax 02 4581934  
cesano@comoliferrari.it  
Lun-Ven 8.00-12.00/14.00-18.30  
Sab 8.00-12.00

### Cinisello Balsamo MI

via dei Lavoratori, 121  
tel. 02 6607131 - fax 02 66071355  
cinisellobalsamo@comoliferrari.it  
Lun-Ven 8.00-12.30/13.30-18.30  
Sab 8.00-12.00

# I PUNTI VENDITA



## Cislago VA

via Cesare Battisti, 1451  
tel. 02 9667111 - fax 02 96408388  
cislago@comoliferrari.it  
Lun-Ven 8.00-12.00/14.00-18.30  
Sab 8.00-12.00

## Codogno LO

via Molinari, angolo via Bertini  
tel. 0377 379802 - fax 0377 379981  
codogno@comoliferrari.it  
Lun-Ven 8.00-12.00/14.00-18.30  
Sab 8.00-12.00

## Curno BG

via Bergamo, 15/A  
tel. 035 0900005 - fax 035 4155127  
curno@comoliferrari.it  
Lun-Ven 8.00-12.00/14.00-18.30  
Sab 8.00-12.00

## Gavirate VA

via della Ciocca, 1  
tel. 0332 745864 - fax 0332 743403  
gavirate@comoliferrari.it  
Lun-Ven 8.00-12.00/14.00-18.30  
Sab 8.00-12.00

## Legnano MI

via per Villa Cortese, 86  
tel. 0331 414486 - fax 0331 403495  
legnano@comoliferrari.it  
Lun Ven 8.00-12.00/14.00-18.30  
Sab 8.00-12.00

## Milano Eritrea

via Eritrea, 17/19  
tel. 02 3570241 - fax 02 3570242  
milano.eritrea@comoliferrari.it  
Lun-Ven 8.00-12.00/14.00-18.30  
Sab 8.00-12.00

## Milano Sforza

via Ascanio Sforza, 69  
tel. 02 89401020 - fax 02 58100337  
milano.sforza@comoliferrari.it  
Lun-Ven 8.00-18.00  
Sab 8.00-12.00

## Nerviano MI

S.S. 33 del Sempione, 14  
tel. 0331 553566 - fax 0331 553241  
nerviano@comoliferrari.it  
Lun-Ven 8.00-12.00/14.00-18.30  
Sab 8.00-12.00



## Olgiate Olona VA

via Unità d'Italia, 80/82  
tel. 0331 634291 - fax 0331 320180  
olgiate@comoliferrari.it  
Lun-Ven 8.00-12.00/14.00-18.30  
Sab 8.00-12.00

## Opera MI

via Piemonte, 5/7  
tel. 02 57601678 - fax 02 57600953  
opera@comoliferrari.it  
Lun-Ven 8.00-12.00/14.00-18.30  
Sab 8.00-12.00

## Pavia

via Vigentina, 110/G  
tel. 0382 574217 - fax 0382 570699  
pavia.vigentina@comoliferrari.it  
Lun-Ven 8.00-12.00/14.00-18.00  
Sab 8.00-12.00

## Rodano MI

via John F. Kennedy, 35/A  
tel. 02 95321055 - fax 02 95328334  
rodano@comoliferrari.it  
Lun-Ven 8.00-12.00/14.00-18.00  
Sab 8.00-12.00

## Rozzano MI

viale Isonzo, 101  
tel. 02 57767500 - fax 02 57767555  
rozzano@comoliferrari.it  
Lun-Ven 8.00-12.30/14.00-18.30  
Sab 8.00-12.00

## Segrate MI

via Milano, 16  
tel. 02 29401325 - fax 02 26920074  
segrate@comoliferrari.it  
Lun-Ven 8.00-12.00/13.30-18.00  
Sab 8.00-12.00

## Stradella PV

via Sandro Pertini, 10/12  
tel. 0385 251702 - fax 0385 240932  
stradella@comoliferrari.it  
Lun-Ven 8.00-12.00/14.00-18.30  
Sab 8.00-12.00

## Trescore Balneario BG

via Fratelli Calvi, 20  
tel. 035 945390 - fax 035 942255  
trescore.balneario@comoliferrari.it  
Lun-Ven 8.00-12.00/14.00-18.30  
Sab 8.00-12.00



## Varese

via Peschiera, 20  
tel. 0332 342411 - fax 0332 342444  
varese@comoliferrari.it  
Lun-Ven 8.00-12.00/14.00-18.30  
Sab 8.00-12.00

## Varese Sanvito

via Silvestro Sanvito, 23  
tel. 0332 235501 - fax 0332 235450  
varese.sanvito@comoliferrari.it  
Lun-Ven 8.00-12.00/14.00-18.30  
Sab 8.00-12.00

## LIGURIA

### Albenga SV

Regione Bottino, 9  
tel. 0182 554973 - fax 0182 554135  
albenga@comoliferrari.it  
Lun-Ven 8.00-12.00/14.00-18.30  
Ven 8.00-12.00

### Chiavari GE

via Fabio Filzi, 41  
tel. 0185 1835088 - fax 0185 1835089  
chiavari@comoliferrari.it  
Lun-Ven 8.00-12.00/14.00-18.30  
Sab 8.00-12.00

### Genova Bolzaneto

via Giuseppe Colano, 12 G/R  
tel. 010 7451193 - fax 010 7454578  
genova.bolzaneto@comoliferrari.it  
Lun-Ven 8.00-12.00/14.00-18.30  
Sab 8.00-12.00

## Genova Molassana

via Gelasio Adamoli, 31  
tel. 010 8467611 - fax 010 8467603  
genova.molassana@comoliferrari.it  
Lun Ven 8.00-12.00/14.00-18.30  
Sab 8.00-12.00



## Genova Sampierdarena

via di Francia, 91 R  
tel. 010 6457860 - fax 010 6457056  
genova.sampierdarena@comoliferrari.it  
Lun-Ven 8.00-12.00/14.00-18.30  
Sab 8.00-12.00



## Genova Santa Zita

via di Santa Zita, 29 R  
tel. 010 584120 - fax 010 587693  
genova.santazita@comoliferrari.it  
Lun-Ven 8.00-12.00/14.00-18.30  
Sab 8.00-12.00

## Genova Sestri Ponente

via Borzoli, 108 R/D  
tel. 010 6504587 - fax 010 6512479  
genova.sestriponente@comoliferrari.it  
Lun-Ven 8.00-12.00/14.00-18.00

## Genova Voltri

via delle Fabbriche, 33/Q  
tel. 010 6131873 - fax 010 6389928  
genova.voltri@comoliferrari.it  
Lun-Ven 8.00-12.00/14.00-18.30

## Imperia

Argine Destro - Ferdinando Scajola, 561  
tel. 0183 63746 - fax 0183 652364  
imperia@comoliferrari.it  
Lun-Ven 8.00-12.00/14.00-18.30  
Sab 8.00-12.00

## La Spezia

via Giulio Della Torre, 26/30  
tel. 0187 518724 - fax 0187 518726  
laspezia@comoliferrari.it  
Lun-Ven 8.00-12.00/14.00-18.30  
Sab 8.00-12.00



## Sanremo IM

via Alfonso La Marmora, 175  
tel. 0184 534000 - fax 0184 534100  
sanremo@comoliferrari.it  
Lun-Ven 8.00-12.00/14.00-18.30  
Sab 8.00-12.00



## Savona

via dei Partigiani, 19/R  
tel. 019 825623 - fax 019 821420  
savona@comoliferrari.it  
Lun-Ven 8.00-12.00/14.00-18.30  
Sab 8.00-12.00

## TOSCANA

### Cecina

Montescudaio PI  
Via di Poggio Gagliardo, 28  
tel. 0586 1760101 - fax 0586 685107  
cecina@comoliferrari.it  
Lun-Ven 8.00-12.15/14.00-18.15  
Sab 8.00-12.00

### Livorno

Piazza Francesco Ferrucci, 17  
tel. 0586 425923 - fax 0586 407481  
livorno@comoliferrari.it  
Lun-Ven 8.00-12.15/14.00-18.15  
Sab 8.00-12.00

## Lucca

Via del Brennero, 1040 BU  
tel. 0583 495531 - fax 0583 469006  
lucca@comoliferrari.it  
Lun-Ven 8.00-12.00/14.00-18.30  
Sab 8.00-12.00



## Massa

Località Romagnano  
via Aurelia - Catagnina, 2  
tel. 0585 026650 - fax 0585 8322354  
massa@comoliferrari.it  
Lun-Ven 8.00-12.00/14.00-18.30  
Sab 8.00-12.00

## Pisa

Via Monte Rosa, 1  
tel. 050 7630100 - fax 050 981132  
pisa@comoliferrari.it  
Lun-Ven 8.00-12.15/14.00-18.15  
Sab 8.00-12.00

## EMILIA ROMAGNA

### Piacenza

via Giuseppe Orsi, 28/30  
tel. 0523 1885089 - fax 0523 614410  
piacenza@comoliferrari.it  
Lun-Ven 8.00-12.00/14.00-18.30  
Sab 8.00-12.00

## MARCHE

### Ancona

via Caduti del Lavoro, 13  
tel. 071 80491 - fax 071 8049210  
ancona@comoliferrari.it  
Lun-Ven 8.00-12.00/14.00-18.00

## SARDEGNA



### Cagliari Elmas CA

via Mario Betti, 35  
tel. 070 240083 - fax 070 240839  
cagliari.elmas@comoliferrari.it  
Lun-Ven 8.00-12.30/14.30-18.30

### Cagliari Marconi CA

via Isaac Newton, 1  
tel. 070 7736080 - fax 070 454105  
cagliari.marconi@comoliferrari.it  
Lun-Ven 8.00-12.30/14.30-18.30

### Olbia OT

Z.I. Settore 7 - via Angola, 7  
tel. 0789 1875090 - fax 0789 595070  
olbia@comoliferrari.it  
Lun-Ven 8.00-12.30/14.30-18.30

### Sassari

Z.I. Predda Niedda Nord - Strada 29  
tel. 079 9576088 - fax 079 261019  
sassari@comoliferrari.it  
Lun-Ven 8.00-12.30/14.30-18.30

### Oristano (DIMEL SRL)

via Cagliari, 397  
tel. 0783 303368 - fax 0783 303372



## LIGHT DIVISION

Le filiali contrassegnate da questo simbolo hanno al loro interno una vasta esposizione di prodotti di illuminazione per interni ed esterni con personale specializzato.



**CRESCERE. SEMPRE. COMUNQUE.**

GRUPPO  
**COMOLI FERRARI**  
DAL 1929 FORNITURE ELETTRICHE

**UN MONDO  
DI OPPORTUNITÀ  
E SERVIZI**



MAIN  
SPONSOR  
*Gorgonzola*  
**IGOR**  
Volley  
NOVARA

SPECIAL  
SPONSOR  
**NOVARA**  
VOLLEY  
PIEMONTE

