

il

www.comoliferrari.it



46

APRILE/GIUGNO 2015

# COMOLI FERRARI

NOTIZIE E OPPORTUNITÀ DALL'AZIENDA

GRUPPO  
**COMOLI FERRARI**  
DAL 1929 FORNITURE ELETTRICHE

*in cooperation with SPS Italia*

SIMATIC  
RUN 2015



*Powered by Siemens*

**sparco**

LINEA ESTIVA  
TOURING



**bticino**

CENTRALINI  
SPACE



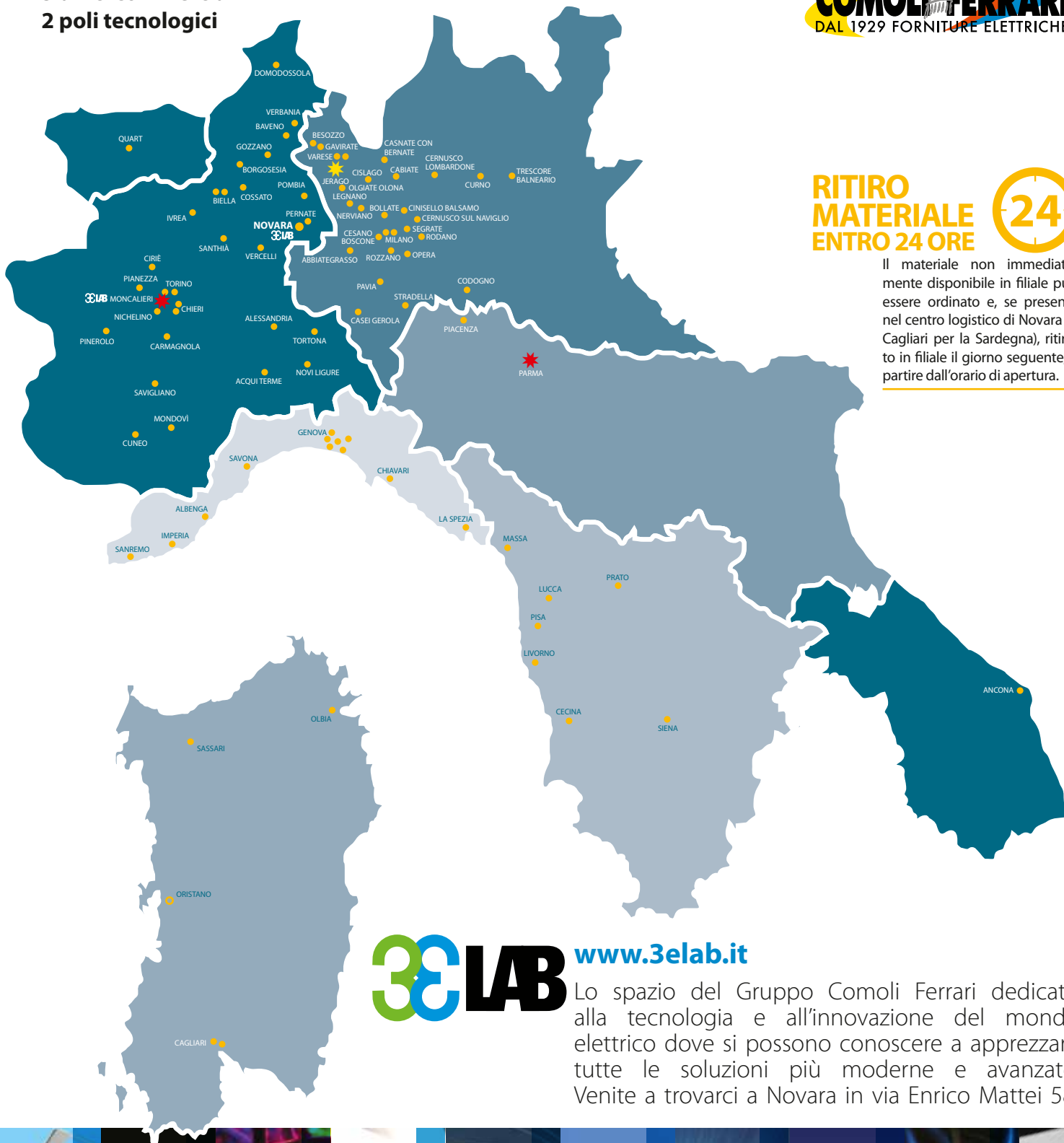
**EXPO**

COMOLI FERRARI  
A EXPO 2015



**86 punti vendita in 8 regioni**  
**5 uffici commerciali**  
**2 poli tecnologici**

**GRUPPO COMOLI FERRARI**  
 DAL 1929 FORNITURE ELETTRICHE



**RITIRO MATERIALE ENTRO 24 ORE**



Il materiale non immediatamente disponibile in filiale può essere ordinato e, se presente nel centro logistico di Novara (o Cagliari per la Sardegna), ritirato in filiale il giorno seguente, a partire dall'orario di apertura.

**3ELAB** [www.3elab.it](http://www.3elab.it)

Lo spazio del Gruppo Comoli Ferrari dedicato alla tecnologia e all'innovazione del mondo elettrico dove si possono conoscere e apprezzare tutte le soluzioni più moderne e avanzate. Venite a trovarci a Novara in via Enrico Mattei 58.



[antenne@comoliferrari.it](mailto:antenne@comoliferrari.it)

[automazione@comoliferrari.it](mailto:automazione@comoliferrari.it)

[cavi@comoliferrari.it](mailto:cavi@comoliferrari.it)

[climatizzazione@comoliferrari.it](mailto:climatizzazione@comoliferrari.it)

[domotica@comoliferrari.it](mailto:domotica@comoliferrari.it)

[fotovoltaico@comoliferrari.it](mailto:fotovoltaico@comoliferrari.it)

[illuminazione@comoliferrari.it](mailto:illuminazione@comoliferrari.it)

[navale@comoliferrari.it](mailto:navale@comoliferrari.it)

[quadri@comoliferrari.it](mailto:quadri@comoliferrari.it)

[sicurezza@comoliferrari.it](mailto:sicurezza@comoliferrari.it)



#### Direttore Responsabile

Simone Sandri

#### Coordinamento

Roberto Ziruddu

#### Redazione

Francesca Borlandi, Valeria Ciccone,  
Margherita Ferrari, Sara Fornaroli,  
Francesco Minola

#### Hanno collaborato a questo numero

Sergio Cucchi, Stefano Panetta

#### Editore

Comoli Ferrari & C. S.p.A.  
Via Enrico Mattei, 4 - Novara

#### e-mail

giornale@comoliferrari.it

#### Stampa

Italgrafica Tipolitografia  
Via Verbano, 146 - Novara

Registrazione Tribunale di Novara  
n. 2/2000 del 27/01/2000

I prezzi, dove non specificato, si intendono iva esclusa e sono riservati ai possessori di partita iva. I prezzi e le caratteristiche possono variare senza preavviso a causa di errori tipografici o omissioni.



#### SEDE DI NOVARA



## NEWS

**4** **CF READER** NUOVA APP DI COMOLI FERRARI

## NOVITÀ

- 6** **BTICINO** LINEA SPACE
- 8** **ETELEC** SHARK SIXEIGHT IP68
- 9** **OBO BETTERMANN** LIMITATORI DI SOVRATENSIONE V20
- 10** **ARENA LUCI** T8 LED SERIE NATURAL
- 11** **CHAUVIN ARNOUX** KIT ANALISI CONSUMI ENERGETICI
- 12** **FISCHER** FLEXI-FIX R TORCIA ELETTRICA TELESCOPICA
- 13** **DISANO** FOSNOVA A TUTTO LED
- 14** **FANTINI COSMI** ASPIRA ASPIRVELO AIR ECOCOMFORT
- 15** **AREXONS** SPARCO LINEA ESTIVA TOURING

## PROMOZIONI

- 16** **VELAMP** FARI PROFESSIONALI E TORCE
- 18** **BOCCHIOTTI** PROMOZIONE PABLO CON BIRRA CERES
- ENKE** KIT IDROPULITRICE + ASPIRATORE E SOFFIATORE
- 19** **PRISMA** DROP 22 LED SMD
- 20** **FAAC** L'ANNO DELLE MERAVIGLIE KIT CELEBRATIVI
- 22** **HAGER** DIFFERENZIALI E RILEVATORI PROMO 3+1
- 23** **DAIKIN SAMSUNG MITSUBISHI** CLIMATIZZATORI

## AREA TECNICA

- 24** **FANDIS** GRUPPI FILTRO FF E CONDIZIONATORI A PELTER
- 25** **LEUZE ELECTRONIC** RSL 400 LASER SCANNER
- 26** **LOVATO** ANALIZZATORE DI RETE DMG 600/610
- 27** **LENZE** MOTION CENTRIC AUTOMATION
- 28** **SIEMENS** SIRIUS ACT
- 29** **SIRENA** COLONNA LUMINOSA ELYPS

## ATTUALITÀ

- 30** **3E LAB MONCALIERI** NUOVO POLO TECNOLOGICO
- REALIZZAZIONI** STAZIONE DI RICARICA DI GORLE
- 31** **IGOR VOLLEY NOVARA**
- 32** **SPS IPC DRIVES** VISITE GUIDATE E NON SOLO...
- 33** **EXPO 2015** COMOLI FERRARI TECHNICAL PARTNER
- SIMATIC RUN 2015** COMOLI FERRARI PARTNER UFFICIALE

## SERVIZI

- 34** **PRESENZE BANCO - AGGIORNAMENTO LISTINI**
- RUBRICA FOX&PARKER**

## RUBRICA

- 36** **CURIOSITÀ**

# CF READER DI COMOLI FERRARI

## per essere sempre aggiornati!

Comoli Ferrari presenta **CF reader**, la nuova app per tutti i dispositivi, tablet o smartphone, con sistema operativo iOS o Android, progettata per consultare i cataloghi dei nostri settori tecnici e quelli dei fornitori, le promozioni e le documentazioni tecniche. Con questa app il Gruppo Comoli Ferrari mette a disposizione dei propri clienti e della propria rete vendite una **vasta biblioteca** di documenti tecnici e commer-

ciali. L'app consente di sfogliare e scaricare cataloghi prodotti, brochure, schede tecniche e qualsiasi altra documentazione in formato pdf. È inoltre possibile visualizzare diversi **contenuti multimediali**, come video e immagini. Il consiglio è di scaricarla immediatamente e cominciare a consultare *CF reader* la nuova app firmata Comoli Ferrari.



APP disponibile per dispositivi  
**iOS** e **ANDROID**

- Puoi avere on-line tutti i cataloghi fornitori, sempre aggiornati, sfogliarli rapidamente senza scaricare dati.
- Puoi stampare e spedire tramite mail le pagine che vuoi in formato PDF.
- Puoi ricevere notizie *push* per essere sempre aggiornato.





# NUOVA LINEA SPACE

## il sistema integrato di centralini residenziali

I nuovi centralini per applicazioni residenziali che coniugano **design e funzionalità** sono coordinati con l'offerta di interruttori modulari **BTDIN-RS** che garantisce la massima protezione dai guasti sull'impianto.

### Design ed eleganza al servizio dell'abitazione

BTicino propone oggi una nuova e **raffinata gamma di centralini da incasso per applicazioni residenziali**. I centralini Linea Space presentano una superficie piana e discreta, senza cornice evidente, che ne consente l'inserimento armonico in ogni stile abitativo. La massima discrezione, quindi, senza rinunciare all'ergonomia e alla semplicità d'installazione.

### Il design

Il design è lineare, le forme razionali e squadrate sono sottolineate da spigoli morbidi. Unico elemento percepibile sulla superficie della parete è il portello di chiusura monoblocco che nasconde integralmente ogni particolare funzionale e lascia trasparire solo l'imbocco della maniglia di apertura integrata. In questo modo, il contenitore dalla funzionalità tecniche, anche grazie alla **limitatissima sporgenza dal muro** (solo 20 mm), s'integra armoniosamente con l'ambiente. La superficie a vista, perfettamente piana, è realizzata con materiali e trattamenti superficiali che evitano il deposito dello sporco.

### Le finiture

Il portello dei centralini Linea Space, unico elemento a vista, è disponibile in 3 differenti finiture, raffinate e discrete:

- **Bianco opaco.** La superficie bianca opaca esalta la presenza con discrezione. Il suo trattamento superficiale consente di applicarvi le normali vernici murali. Grazie a questa tinteggiatura, il centralino può perdere dal punto di vista formale la sua valenza di elemento tecnico estraneo all'ambiente, per divenire un tutt'uno con la parete.

- **Bianco opalino semi-trasparente.** Un trattamento superficiale in linea con le moderne tendenze dell'interior design. Una personalità dichiarata, ma al contempo, leggera e non invasiva.
- **Fumè.** La finitura, ormai classica, trasparente e oscurata, che si integra agevolmente in tutti gli ambienti e che sottolinea, senza scendere in tecnicismi eccessivi, la funzione del centralino come cuore funzionale dell'abitazione.

### Le funzionalità installative

**Il portello può essere aperto a 180°** per facilitare l'accesso alle apparecchiature installate. I centralini da 36 a 72 moduli sono predisposti con telaio estraibile e pannelli di finitura con viti ad 1/4 di giro per semplificare il lavoro del tecnico e rendere più agevole la manutenzione e l'aggiornamento del quadro elettrico. Linea Space può essere installata sulle nuove scatole universali, ad incasso su muro o per cartongesso. Queste scatole possono ospitare anche dei centralini Serie E215, consentendo così di semplificare l'installazione e di scegliere solo in un secondo tempo, senza adattamenti, la finitura ottimale per l'ambiente.

3 nuove estetiche per ambienti moderni



apertura portello a 180°



superficie  
verniciabile



solo 20 mm  
di sporgenza



## Nuovi interruttori modulari BTDIN-RS: semplici, funzionali, sicuri sotto ogni aspetto

In contemporanea con i nuovi centralini Linea Space BTicino presenta **BTDIN-RS, una nuova gamma di interruttori modulari magnetotermici e differenziali**, nati dall'esperienza di BTDIN, appositamente studiati per le applicazioni residenziali. BTDIN-RS assicurano il massimo livello di protezione e sicurezza contro i guasti elettrici, offrendo, nel contempo, una maggiore semplicità di utilizzo ed rapidità d'installazione. Un'esclusiva icona identificativa permette di individuare con un colpo d'occhio la nuova linea, la tipologia di apparecchio e la sua applicazione. Gli interruttori della linea BTDIN-RS rappresentano **il cuore del centralino degli impianti sui 3 livelli** definiti dalla norma 64/8: Base, Standard e Domotico. Funzionalmente omogenei con tutti gli apparecchi complementari della linea BTDIN, gli interruttori BTDIN-RS possono essere associati ad un salvafulmine autoprotetto e a un dispositivo di gestione carichi, realizzando un impianto di livello 2 standard. Il salvafulmine protegge l'abitazione dai danni provocati dalle sovratensioni atmosferiche a televisori, computer, elettrodomestici. Il dispositivo per la gestione carichi segnala quando i consumi diventano eccessivi, così da consentire di spegnere degli elettrodomestici non essenziali, evitando i disagi determinati dal distacco intempestivo operato dalle protezioni del centralino. Infine i Salvavita® BTDIN-RS, interruttori differenziali e magnetotermici differenziali, possono essere associati al **Salvavita Stop&Go**, per offrire la massima sicurezza ed il riarmo automatico nel caso di uno scatto intempestivo del differenziale, ad esempio durante un temporale estivo. In pratica questo dispositivo ripristina l'energia se l'interruttore generale scatta inavvertitamente: in assenza di guasti permanenti Salvavita Stop&Go ripristina automaticamente l'alimentazione evitando i black-out prolungati.



# SERIE SHARK SIXEIGHT

## il primo giunto in gel testato e certificato IP68

Da oltre 15 anni, Shark rappresenta la migliore soluzione, dal punto di vista tecnologico, nel campo delle giunzioni con isolamento in gel. Alla gamma oggi si aggiunge Shark Serie 68 che garantisce **protezione totale da polvere ed acqua**. Le paratie

removibile consentono un rapido posizionamento dei cavi, le cremagliere di sicurezza impediscono la riapertura accidentale della giunzione, le guarnizioni modulari e i dadi componibili garantiscono un'installazione agevole e sicura.

Protezione totale da polvere e acqua

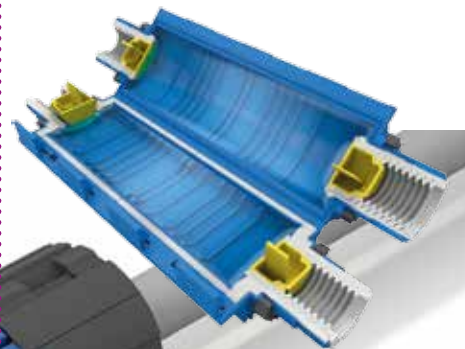
Testato IP68 fino a 10 metri dal laboratorio indipendente Intertek

Soluzioni tecniche innovative e brevettate

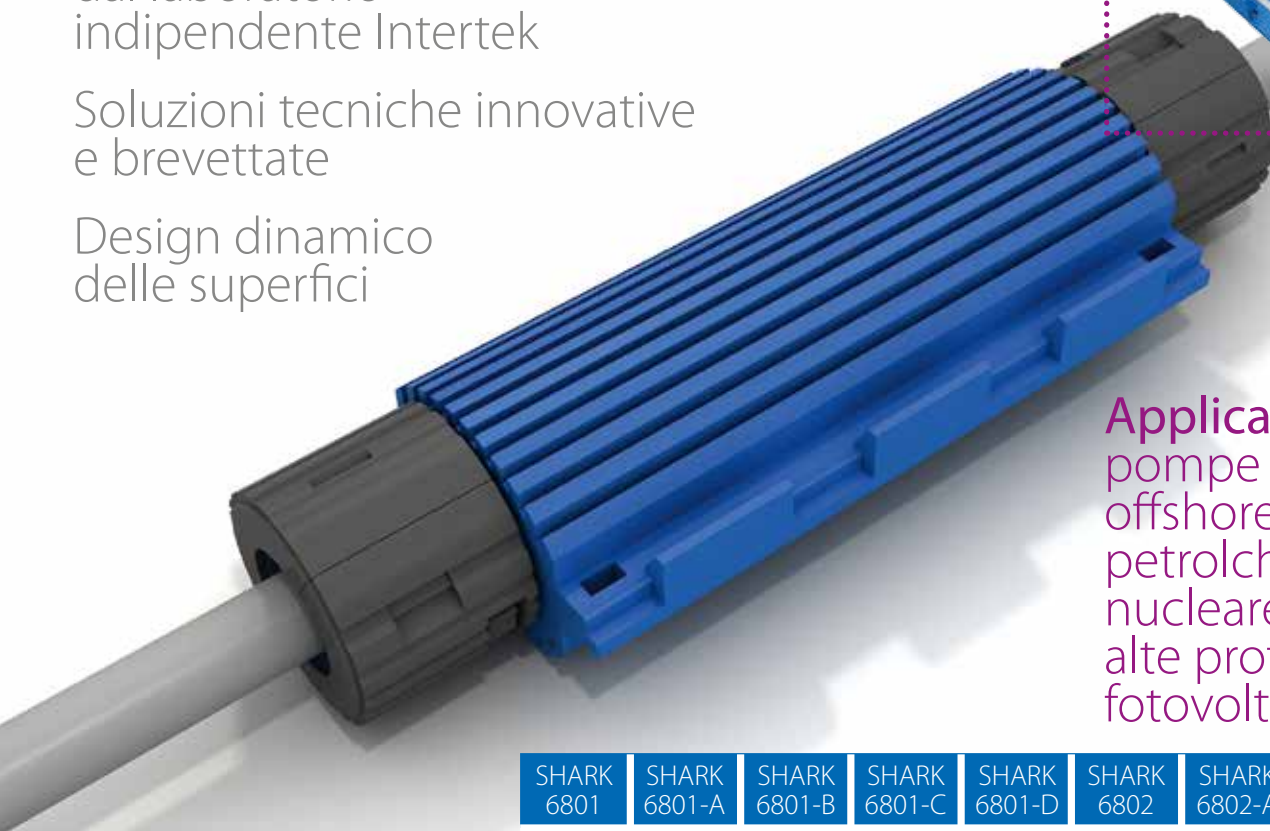
Design dinamico delle superfici



paratie removibili • cremagliera di sicurezza • guarnizioni modulari



**Applicazioni:**  
pompe sommerse  
offshore  
petrolchimico  
nucleare  
alte profondità  
fotovoltaico



	SHARK 6801	SHARK 6801-A	SHARK 6801-B	SHARK 6801-C	SHARK 6801-D	SHARK 6802	SHARK 6802-A	SHARK 6803	SHARK 6803-A
	SIZE 1					SIZE 2		SIZE 3	

TIPOLOGIA DI CONNESSIONE									
N. MAX FASI									
SEZIONE MAX CONDUTTORI* (mm <sup>2</sup> )	50	50	6	6	6	95	10	240	25
CONNETTORE/MORSETTERIA INCLUSA	—				5x	—		—	
GRADO DI PROTEZIONE	IP68	IP68	IP68	IP68	IP68	IP68	IP68	IP68	IP68
CODICE ARTICOLO CF	A624611	A626221	A626223	A626224	A626225	A626226	A626227	A618598	A626228





## QUANDO LA TENSIONE AUMENTA arrivano i nuovi limitatori V20

La nuova serie di limitatori di sovratensione V20 integra e completa il sistema di protezione OBO contro sovratensioni indotte. È un **limitatore modulare con cartuccia estraibile** completo di sistema di disconnessione dinamico ed indicatore visivo di stato. Con il nuovo look è molto più facile identificare i prodotti Obo destinati

alla protezione contro sovratensioni. I vantaggi della nuova serie di limitatori consistono in numerosi componenti accuratamente studiati che assicurano una **veloce e corretta installazione** senza possibilità di errore. Materiali di alta qualità ed il nuovo design consentono l'impiego anche in presenza di elevati carichi meccanici.



LIMITATORE TIPO 2  
V20-1+NPE-280  
Tensione nominale 280V  
Grado di protezione IP20

**52,00** euro  
A620570

- Il materiale plastico privo di alogeni e conforme agli standard UL garantisce i più recenti standard qualitativi di ricerca

- Protezione da sovratensione conforme a VDE 0100-443 (IEC 60364-4-44)
- Capacità di scarica fino a 40 kA (8/20) per polo tramite varistori ad alte prestazioni



LIMITATORE TIPO 2  
V20-2-280  
Tensione nominale 280V  
Grado di protezione IP20

**52,00** euro  
A620571

- Installazione per locali ad uso civile, abitativo, uffici e sottoquadri di distribuzione



**102,00** euro  
A620572

LIMITATORE TIPO 2  
V20-3+NPE-280  
Tensione nominale 280V  
Grado di protezione IP20

# T8 LED SERIE NATURAL

## con spettri specifici per macellerie, fornerie e serre

Vi presentiamo le nuove serie Natural Led T8 di Arena Luci, concepite per macellerie (R LED), fornerie (G LED) e serre (F LED). La serie R LED, disponibile da subito in tutti i punti vendita Comoli Ferrari, è dotata di uno **spettro specifico per macellerie, salumerie, supermercati con esposizione di carni e salumi**. Con un range di alimentazione 85-240Vac, e misure standard di 60, 120 e 150 cm, R LED è idoneo per nuove illuminazioni specifiche o per il rimpiazzo di tubi fluorescenti già esistenti. A breve saranno disponibili anche le serie G LED e F LED, una con spettro specifico per l'illuminazione di fornerie, pastic-

cerie, supermercati con esposizione di alimentari, l'altra che favorisce la crescita di piante e ortaggi.



NATURAL - R LED  
LLF1522-R  
Lunghezza 150 cm  
22W

**51,00**  
euro  
CF123888

NATURAL - R LED  
LLF1522-R  
Lunghezza 120 cm  
17W

**45,00**  
euro  
CF123889

NATURAL - R LED  
LLF1522-R  
Lunghezza 90 cm  
13W

**36,00**  
euro  
CF123890

NATURAL - R LED  
LLF1522-R  
Lunghezza 60 cm  
9W

**34,00**  
euro  
CF123891

## WALL LED

### nuovo incasso a parete

Wall Led è ideale per applicazione in scatole porta frutti a **4 moduli standard** (504 / 404). Il fascio di luce asimmetrico quindi anabbagliante lo rende ottimo come segna passo in vialetti esterni, giardini, corridoi interni e anche come luce di cortesia in ambienti ospedalieri e alberghi. È disponibile nelle due versioni bianco caldo (WAL2005-WW) e bianco naturale (WAL2005-NW) da 3,5W.

Dimensioni  
**140x70x71**  
mm



**21,90**  
euro

A628069 bianco caldo 3.000K  
A623569 bianco naturale 4.000K

# SPECIALE AUDIT ENERGETICI

## analisi di potenza e di energia + multimetro digitale

Ecco a voi un kit speciale per l'analisi dei consumi energetici richiesti dalla nuova **Direttiva Europea 2012/27/EU** che obbliga la diagnosi energetica

entro il 5 dicembre 2015 e successivamente ogni 4 anni. Il tutto ad un prezzo davvero eccezionale!



**PEL103MA**  
FORNITO COMPLETO DI:  
3 CAPTORI DI CORRENTE  
Flessibili  
miniAmpFLEX inclusi  
200mA a 10kA AC



**OMAGGIO**

### PEL103MA

#### Analisi di potenza e di energia

Applicazioni: controllo in tempo reale e monitoraggio dei consumi energetici totali e parziali

Misure: V - I - W - var - cos phi - THD  
WH - varh - Vah

Reti: monofase, trifase squilibrate,  
DC, 50, 60 e 400 Hz

Comunicazione: ethernet, usb e bluetooth  
Software PC per analisi dati e  
applicazione Andorid®



TABLET NON INCLUSO



~~1.777,00~~

**1.617,00** euro

CF124646



**C.A 5233 KIT FIX**  
**Multimetro digitale TRMS**  
Display 6.000 pt retroilluminato  
Kit di fissaggio magnetico  
Multiflex incluso



## FLEXI-FIX R

### il fissaggio elastico, multiuso e riutilizzabile

Flexi-Fix R è l'innovativo sistema di fissaggio flessibile di Fischer, **riutilizzabile più volte e facilmente richiudibile e riapribile**. Il fissaggio è elastico ed allungabile, resistente fino a un carico di trazione di 18 kg. Tagliando con una forbice il fissaggio è possibile eseguire più legature, oppure

con un unico fissaggio è possibile eseguire più legature in serie (legatura multipla). Ha una buona resistenza ai raggi UV ed è **adatto anche per l'uso in ambienti esterni**. La lunghezza maggiorata (320 mm) consente la legatura di un'ampia gamma di tubi o cavi (Ø 5 mm ÷ Ø 85 mm).

Buste da  
20 fissaggi  
flessibili  
colore nero o  
neutro



**3,90**  
euro

CF123966 NERA  
CF123967 NEUTRA



### FUNZIONAMENTO

Posizionare il fissaggio attorno all'oggetto da fissare, inserire la testa del fissaggio nell'ultimo foro libero, tirare fino al completo serraggio. Tagliare la parte eccedente di fissaggio, che **diventa riutilizzabile per un ulteriore serraggio**.

Per rimuovere il fissaggio inserire in direzione inversa la parte eccedente dello stesso nel foro utilizzato per la legatura e tirare fino alla completa rimozione.

### Per la legatura di

- cavi elettrici
- tubi di isolamento flessibili e rigidi
- tubi in acciaio
- piante e fiori
- accessori per la casa

## TORCIA ELETTRICA TELESCOPICA con testa magnetica

La torcia elettrica telescopica con testa magnetica è stata progettata per aiutare a vedere in luoghi difficili da raggiungere e raccogliere oggetti metallici da spazi ristretti.



CON TESTA  
MAGNETICA



**7,90**  
euro  
CF123441

### TORCIA ELETTRICA TELESCOPICA

Testa magnetica e flessibile 360°  
+ base magnetica  
Torcia a 3 Led (100.000 ore)  
Estensibile da 16 a 55 centimetri  
Può sollevare fino a 1kg  
Resistente case in alluminio  
con clip integrato  
Richiede 4 batterie LR44 (incluse)



# FOSNOVA A TUTTO LED

## faretti fissi e orientabili e pannelli luminosi

CODICE	DESCRIZIONE
A586370	BIANCO - GU10 - 3.000°K - 450lm - 36° - CRI80
A587179	ARGENTO METALLIZZATO - GU10 - 3.000°K - 450lm - 36° - CRI80
A607091	CROMATO - GU10 - 3.000°K - 450lm - 36° - CRI80

ECO DEIMOS - 6W  
FARETTO DA INCASSO LED  
FISSO



ECO JANUS - 6W  
FARETTO DA INCASSO LED  
ORIENTABILE



### Fosnova

- Faretti da incasso estremamente semplici da installare e di estrema facilità di manutenzione
- Ottimo rapporto qualità prezzo
- Corpo in lamiera d'acciaio
- Fattore di potenza  $\geq 0,8$
- Mantenimento del flusso luminoso al 70% 25000h (L70B50)

### PANNELLO LED ON-OFF

La qualità superiore dell'illuminazione a led è oggi più vicina e accessibile, grazie a un **prodotto rivoluzionario** che offre, a costi contenuti, la luce ideale per centri commerciali, strutture alberghiere, sanitarie e in generale per tutti gli ambienti che necessitano di un'illuminazione costante. Il nuovo pannello luminoso è dotato di **connessione rapida senza necessità di apertura dell'apparecchio**.

CF123503

NON  
DIMMERABILE  
31W  
3.200 LUMEN  
4.000° K  
IP40

CODICE	DESCRIZIONE
A592212	BIANCO - GU10 - 3.000°K - 450lm - 36° - CRI80
A586840	ARGENTO METALLIZZATO - GU10 - 3.000°K - 450lm - 36° - CRI80
A605851	CROMATO - GU10 - 3.000°K - 450lm - 36° - CRI80

SPEAKER 2 - 24W  
FARETTO DA INCASSO LED



- Dotato di led ad alta efficienza
- Non crea abbagliamento e produce una potenza di intensità luminosa pari a 14/24W
- Ideale in caso di sostituzione di vecchi faretti con diametro min. 154 max. 186
- Riduce notevolmente il consumo energetico
- Corpo in alluminio pressofuso
- Diffusore in PMMA spessore 6mm con serigrafia a laser dimensionata alla potenza del LED
- Fattore di potenza  $\geq 0,95$
- Mantenimento del flusso luminoso al 70% 25.000h (L70B50)
- Durata di vita del led 25.000 ore

CODICE	DESCRIZIONE
A605869	BIANCO - 3.000°K - 1.900lm - CRI 80 - diam. incasso 202/238 mm
A605868	BIANCO - 4.000°K - 2.000lm - CRI 80 - diam. incasso 202/238 mm

La forma garantisce una distribuzione uniforme della luce, i led generano un'illuminazione di **alta qualità**, assicurando il massimo comfort visivo e una perfetta resa del colore (CRI 93). I led sono posizionati sul perimetro della plafoniera, all'interno della cornice in alluminio che funge da dissipatore. Il **risparmio energetico è di oltre il 50%** rispetto alle tradizionali plafoniere. Nessun rischio per l'ambiente per l'assenza di materiali contenenti mercurio o piombo.

# ASPIRVELO AIR ECOCOMFORT

## ventilazione monostanza con recupero di calore

La nuova unità di ventilazione e aspirazione decentralizzata con recupero di calore ad altissima efficienza funziona con il **principio del recupero del calore rigenerativo**, attraverso uno scambiatore ceramico posto all'interno del dispositivo che accumula il calore ceduto dal flusso d'aria entrante o uscente dalla stanza e lo restituisce quando il flusso inverte il proprio verso.

L'unità ventilante è comandata da un motore DC Brushless con funzionamento ad inversione di ciclo che permette il continuo scambio d'aria tra interno ed esterno. L'aria viene costantemente filtrata attraverso un filtro G3 installato sul frontale dell'apparecchio e facilmente estraibile al fine di

consentirne la pulizia. L'unità è gestita da una elettronica di comando montata a parete che prevede tre modalità di funzionamento: automatico, manuale e stagionale. L'unità di comando può gestire fino a 4 unità in modalità combinata e regolare la velocità di estrazione o immissione aria.

Il kit comprende:

- Unità ventilante con recuperatore e griglia
- Terminale esterno di immissione aria
- Filtro classe G3



PER LOCALI  
FINO A  
45 MQ

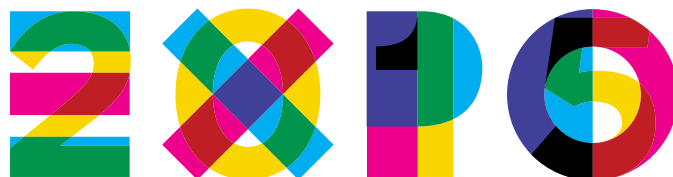


IP20 CE

ASPIRVELO AIR ECOCOMFORT  
CF124640

Plastiche realizzate in ABS anti UV ed antistatico  
Motore in classe di isolamento F  
Temperatura max ambiente 45°C  
Dimensioni ridotte e facilità di installazione  
Unità di comando montata a parete o su scatola 503,  
capace di gestire fino a 4 unità  
Tubo telescopico adatto a tutti gli spessori di parete  
Griglia esterna flessibile per il montaggio  
dall'interno o dall'esterno  
Filtro classe G3

Con l'acquisto di soli 3  
ASPIRVELO AIR ECOCOMFORT  
riceverai **2 biglietti** per



Il biglietto è a data aperta. Promozione valida fino ad esaurimento biglietti.

# NUOVA SCARPA ANTINFORTUNISTICA

## Teamwork Touring L S1P

Sparco presenta il nuovo modello di scarpa antinfortunistica Teamwork Touring L S1P, disponibile in due varianti colore per la stagione primavera/estate.

La nuova scarpa è realizzata completamente in tessuto, senza cuciture, con **rinforzo in tessuto elastomerico extra** sul laterale, sul puntale e sul tallone, è flessibile e superleggera. Le nuove calzature, dall'aspetto delle sneaker da passeggio, sono realizzate in tessuto traspirante e quindi particolarmente adatte alla stagione estiva. Sono disponibili in due varianti colore: la prima **nera blu** e con la suola verde fluo prende ispirazione dalle moderne calzature sportive molto colorate indossate dai

giovani. La seconda versione **nero grigio e rossa** è più rappresentativa dei colori del brand Sparco Teamwork. È dotata di **una protezione S1P e coefficiente antiscivolo SRC**. Il puntale è realizzato in materiale composito e la lamina anti perforazione in fibra tessile assicura la protezione totale della superficie della pianta del piede. Le nuove TOURING L S1P sono state disegnate, progettate e prodotte in Europa.

Disponibile in  
NERO/BLU/  
VERDE  
oppure  
NERO/GRIGIO/  
ROSSO

**sparco**  
— TEAMWORK —

La linea Sparco Teamwork nasce dalla ultradecennale esperienza di Sparco nella ricerca della miglior protezione del piede del professionista



CODICE	DESCRIZIONE	NUMERO
CF123860	TOURING LOW S1P N1 BLACK GREEN	N. 38
CF123861	TOURING LOW S1P N1 BLACK GREEN	N. 39
CF123862	TOURING LOW S1P N1 BLACK GREEN	N. 40
CF123863	TOURING LOW S1P N1 BLACK GREEN	N. 41
CF123864	TOURING LOW S1P N1 BLACK GREEN	N. 42
CF123865	TOURING LOW S1P N1 BLACK GREEN	N. 43
CF123866	TOURING LOW S1P N1 BLACK GREEN	N. 44
CF123867	TOURING LOW S1P N1 BLACK GREEN	N. 45
CF123868	TOURING LOW S1P N1 BLACK GREEN	N. 46
CF123869	TOURING LOW S1P N2 BLACK RED	N. 38
CF123870	TOURING LOW S1P N2 BLACK RED	N. 39
CF123871	TOURING LOW S1P N2 BLACK RED	N. 40
CF123872	TOURING LOW S1P N2 BLACK RED	N. 41
CF123873	TOURING LOW S1P N2 BLACK RED	N. 42
CF123874	TOURING LOW S1P N2 BLACK RED	N. 43
CF123875	TOURING LOW S1P N2 BLACK RED	N. 44
CF123876	TOURING LOW S1P N2 BLACK RED	N. 45
CF123877	TOURING LOW S1P N2 BLACK RED	N. 46





# FARI E TORCE LED PROFESSIONALI

## illuminazione da lavoro e da esterno

Velamp propone una ampia gamma di prodotti di illuminazione ed è specializzata in **luce autonoma**: luce portatile, luce di complemento, torce, fari, luci di sicurezza, lampade da lavoro.

Velamp nasce nel 1972 come acronimo di Venegono Lampade, sito della maggiore unità produttiva dell'allora Fratelli Pagani. Nata nel 1906, la Fratelli Pagani ha accompagnato l'evoluzione dell'Italia lungo tutto il secolo. Da allora **Velamp ha continuato ad evolvere ed innovare** per dare delle risposte sempre più nuove ai bisogni di lighting portatile dei consu-

matori. Pioniere sul mercato, Velamp ha sempre saputo interpretare le rivoluzioni tecniche per anticipare il mercato e proporre prodotti sempre più di design ed efficienti. Oggi Velamp intende continuare questa storia proponendo dei prodotti di **illuminazione portatile e di complemento** per la casa, per il lavoro e l'hobbistica, per l'esterno.



### CYCLOP FARO DA ESTERNO LED 10W RICARICABILE

**IN ALLUMINIO**

Dimensioni (LxIxh): 150 x 210 x 55 mm  
 Protezione IP 54  
 Peso 985 gr  
 Batteria 7,4V 4,4 Ah Li-Ion  
 Autonomia 3 ore  
 Durata di vita del led 30.000 ore  
 Tempo di ricarica 6 ore  
 Lampadina 10W Led Cob Flood Light  
 Lumen > 640 6500°k  
 Fascio Luce 120°  
 Alimentazione  
 230/240 V - 50 Hz / 8,5V - 1,5 A  
 Accessori:  
 Trasformatore 220V e  
 Adattatore auto 12V  
 Funzione AC / DC

ricaricabile

**36,00**  
euro  
CF123701



ricaricabile



### CYCLOP FARO DA ESTERNO LED 20W RICARICABILE

**IN ALLUMINIO**

Dimensioni (LxIxh) 220 x 185 x 295 mm  
 Protezione IP 54  
 Peso 1.400 gr  
 Batteria 11,1V 4,4 Ah Li-Ion  
 Autonomia 3 ore  
 Durata di vita del led 30.000 ore  
 Tempo di ricarica 5 ore  
 Lampadina 20W Led Cob Flood Light  
 Lumen 1200  
 Fascio Luce 120°  
 Alimentazione  
 230/240 V - 50 Hz / 12,6V - 1,5 A  
 Accessori:  
 Trasformatore 220V e  
 Adattatore auto 12V  
 Funzione AC / DC

**59,00**  
euro  
CF123702

ricaricabile



### SUPERTAURUS2 FARO LED 10W RICARICABILE

Led 10 W CREE® LED  
 Potenza 10 W  
 Portata > 700m  
 Lumen 650 Lm  
 Tempo di ricarica 18-20 ore  
 Autonomia > 10 ore/hrs  
 Fascio di luce Focus Light  
 Durata di vita del LED 50.000 ore  
 Dimensioni prodotto 135 x 225 x 180 mm  
 Materiale ABS  
 Grado di protezione IP44  
 Alimentazione 230V~50Hz 9V-12V 200mA  
 Batteria Pb 4V 4Ah  
 Accessori: Tracolla,  
 Trasformatore 220V e  
 Adattatore auto 12V

**29,00**  
euro  
CF123703

ricaricabile



**21,90**  
euro  
CF123704





**ricaricabile**



**21,00**  
euro  
CF123705

**PEGASO LED  
FARO LED 1WATT  
RICARICABILE**

**FUNZIONE ANTI BLACK-OUT**

Protezione IP 43  
Autonomia > 30 Ore  
Batterie Pb 4v 4ah  
Tempo Di Ricarica > 12 Ore  
Lumen 90 lm - 6000°K  
Focus fino a 200 Mt  
Durata Led 50.000 Ore  
Dimensioni (LxIxh) 197 X 135 X 117 mm  
Peso 1215 gr  
Accessori: tracolla, adattatore 12V,  
trasformatore 220v  
Alimentazione 230V Ac - 6V - 300 Mah



**CYCLOP  
FARO DA ESTERNO  
LED 20W CON TREPIEDE**

**IN ALLUMINIO**

Lampadina 1 Super Led Cob High Power  
Potenza 20 Watt  
Durata Led 30.000 Ore  
Fascio Luce 120°  
Lumen: > 1350  
Protezione IP 65  
Alimentazione: 220 V - 50 Hz  
Dimensioni faro 180 x 140 x 120 mm  
Dimensioni treppiede 1500 x 800 x 800 mm  
Peso 3776 gr  
Accessori:  
base da appoggio con maniglia,  
cavo di alimentazione mt 2



**ricaricabile**



**22,90**  
euro  
CF123714

**COMBO LED WORKLIGHT**

**BASE MAGNETICA E ORIENTABILE**

IP22 - IK05  
Corpo lampada 6 LED SMD 5730 - 3W - 220 Lm  
Torchia 1 LED SMD 3030 1W - 90 Lm  
Batteria 3,7v 1500mAh = più di 7 ore di luce  
Magnete e gancio  
Caricatore da casa  
e da auto inclusi



**39,90**  
euro  
CF123706



**HEAVY DUTY LED  
TORCIA 5W RICARICABILE  
IN ALLUMINIO ANODIZZATO**

1 LED 5W CREE® XPE R3  
alta luminosità (200 Lumen)  
Multifunzione:  
luce 100% / luce 50% / flash / off  
Batteria 18650 Litio 2000mAh (fornita)  
Ricaricabile a 230V~50Hz  
(adattatore fornito)  
Resistente agli urti ed alle intemperie  
Interruttore tattico ON/OFF in gomma  
Ideale per la casa, per l'industria  
e per l'outdoor.



**CYCLOP  
FARO DA ESTERNO  
LED 20W CON SUPPORTO**

LED C.O.B. da 20W di alta tecnologia  
Alimentazione 220V  
Durata LED 30 000 ore  
Grado di protezione I65  
6500° - Lumen 1440  
Staffa metallica e  
cavo di alimentazione  
VDE 2mt forniti



**29,00**  
euro  
CF123707

# CERES TOP PILSNER IN OMAGGIO

## con i prodotti della linea Pablo

Una promozione tutta da bere! Ogni 150 euro di listino lordo, in un'unica soluzione d'acquisto, di prodotti della linea Pablo (centralini ed accessori)

subito in omaggio **12 lattine di birra Ceres Top Pilsner**. L'iniziativa è valida fino al 30 giugno 2015 o fino ad esaurimento scorte.

con **PABLO**  
**150 euro**

di listino lordo in unica soluzione  
di prodotti della linea Pablo  
in omaggio  
**12 lattine di birra Ceres  
Top Pilsner da 500 ml**



## KIT SPECIALE IDROPULITRICE + ASPIRATORE



by IPC Soteco



**IDROPULITRICE 220V**  
Con avvolgitubo professionale di serie  
Motore elettrico ad induzione  
Total stop immediato  
Pistoni in acciaio inox  
Pressione max (bar/MPa) 140/14  
Portata max (l/h) 460  
Potenza assorbita max (kW) 2,3  
Tubo 8m - Cavo elettrico 5m  
Peso 19,8kg - Dim. 38x33x84cm  
*Accessori in dotazione:*  
Pistola con prolunga termica  
Lancia turbo  
Lancia multireg  
Tubo A.P.12m

**299,90 euro**  
CF123491



**FOX BLOWING**  
**Nuovo aspiratore e soffiatore**  
Portatile e compatto, per polveri fini  
Senza sacco carta  
Sistema esclusivo di pulizia del filtro  
"Easy push"  
Potenza motore 1200W  
Tensione 230V/50hz  
Capacità fusto lt.6  
Peso kg. 3  
Lunghezza cavo mt.4,5  
Lunghezza tubo flex mt.  
Misure aspiratore mm. H430xP285xL235

# DROP 22 LED SMD

## apparecchio per interni ed esterni

L'apparecchio da parete e soffitto per interni ed esterni Drop 22 Led è costituito da un **corpo in tecnopolimero bianco** e da un diffusore in vetro pressato e satinato internamente ed esternamente Classe II.

Caratteristiche principali: guarnizione in polimero espanso, possibilità di alimentazione anche con tubo laterale Ø 20 mm, pittogrammi di segnalazione, sistema con scheda Led basculante per agevolare il cablaggio in fase di installazione.

### DROP 22 750° LED SMD

303065 - 303066

POWER LED 220/240 V 50/60 HZ

3.000°K / 4.000°K

48 LED - 11W

Colore bianco

Classe isolamento II

IK IK06 1J xx3 - COSφ ≥ 0,9

Ottica simmetrica extra diffondente

Flusso nominale 1.214 lm - 1.281 lm

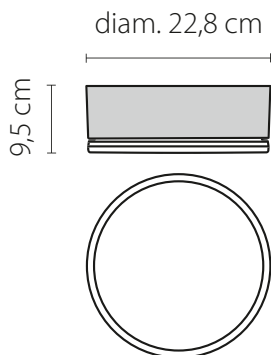
Flusso effettivo 757 lm - 815 lm

Lifetime 50.000 h - L 70

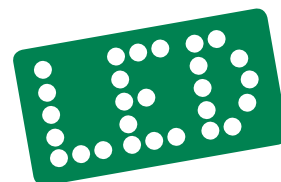
**37,90**  
euro

A622898 3.000°K

A622900 4.000°K

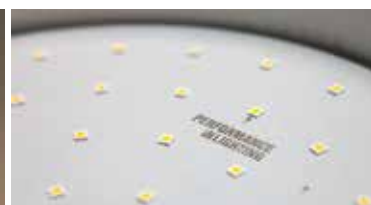


**MADE IN ITALY**



A A+ A++

**1.500 lumen ~**





## L'ANNO DELLE MERAVIGLIE

### kit celebrativi per il cinquantenario di Faac

FAAC compie 50 anni e festeggia questo traguardo con una **edizione limitata di kit celebrativi**, all'interno dei quali si trova una cartolina per partecipare alla nuova raccolta punti 2015.

Con la nuova promozione *L'anno delle meraviglie* avete la possibilità di premiare la vostra fedeltà e il vostro impegno per tutto l'anno. Dal 1° aprile al 31 dicembre 2015 in ogni speciale kit celebrativo del 50° anniversario FAAC trovate **una cartolina con un codice regalo** per richiedere subito un buono elettronico di ricarica telefonica o un buono elettronico benzina. In alternativa puoi accumulare i punti della cartolina con i punti

di altre cartoline della promozione *L'anno delle meraviglie* per scegliere uno dei bellissimi premi del catalogo on line. Per registrarsi basta collegarsi al sito [www.lannodellemeraviglie.it](http://www.lannodellemeraviglie.it) e seguire le indicazioni. Fino al 31 dicembre 2015 sarà possibile caricare i punti delle cartoline per richiedere i premi entro il 31 gennaio 2016.



### DELTA2 KIT 230V SAFE con encoder

Kit automazione elettromeccanica 230V per cancelli scorrevoli ad uso residenziale con peso max 500 Kg.

VALE  
**100**  
PUNTI

LISTINO  
**525,00**  
euro  
A625754

#### IL KIT CONTIENE:

- 1 Motoriduttore 740 E Z16 con apparecchiatura elettronica ed encoder incorporati, piastra di fondazione
- 1 Lampeggiatore FAACLED 230V
- 1 Coppia di fotocellule XP20 D
- 1 Pulsante a chiave T10 E
- 1 Ricevente ad innesto 1 canale RP 433 SLH
- 3 Trasmettenti 2 canali XT2 433 SLH LR
- 1 Cartello "Automatico FAAC"
- **2 trasmettenti extra**
- **Lampeggiatore Faacled**



### MASTER KIT 230V GREEN

Kit automazione elettromeccanica 230V per cancelli a battente con larghezza massima della singola anta 2,5 m (3 m con elettroserratura) ad uso residenziale.

VALE  
**100**  
PUNTI

LISTINO  
**978,00**  
euro  
A626257

#### IL KIT CONTIENE:

- 2 Attuatori 415 230V
- 1 Scheda elettronica E 045
- 1 Contenitore mod. E per schede elettroniche
- 1 Ricevente XF 433 MHz
- 3 Trasmettenti 2 canali XT2 433 SLH LR
- 1 Lampeggiatore FAACLED 230V
- 1 Coppia di fotocellule XP 20B D
- 1 Pulsante a chiave T10 E
- 1 Cartello "Automatico FAAC"
- **2 trasmettenti extra**
- **Lampeggiatore Faacled**





## POWER KIT 230V GREEN

Kit automazione elettromeccanica 230V interrata per cancelli a battente con larghezza max della singola anta 3,5 m e peso max 500 Kg.

### IL KIT CONTIENE:

- 2 Attuatori 770N 230 V
- 1 Scheda elettronica E 045
- 1 Contenitore mod. E per schede elettroniche
- 1 Ricevente XF 433 MHz
- 3 Trasmettenti 2 canali XT2 433 SLH LR
- 1 Lampeggiatore FAACLED 230V
- 1 Coppia di fotocellule XP 20B D
- 1 Pulsante a chiave T10 E
- 1 Cartello "Automatico FAAC"
- **2 trasmettenti extra**
- **Lampeggiatore Faacled**

VALE  
**200**  
PUNTI

LISTINO  
**1.188,00**  
euro  
A628860

### IL KIT CONTIENE:

- 1 Motoriduttore 746 E R Z16 con apparecchiatura elettronica ed encoder incorporati
- 1 Piastra di fondazione con regolazioni laterali ed in altezza (confez. da 6 pz.)
- 1 Lampeggiatore FAACLED 230V
- 1 Coppia di fotocellule XP20 D
- 1 Pulsante a chiave T10 E
- 1 Ricevente ad innesto 1 canale RP 433 SLH
- 3 Trasmettenti 2 canali XT2 433 SLH LR
- 1 Cartello "Automatico FAAC"
- **2 trasmettenti extra**
- **Lampeggiatore Faacled**

## PRATICO KIT 230V SAFE

Kit automazione 230V a bagno d'olio per cancelli scorrevoli ad uso intensivo con peso max 600 kg.



VALE  
**200**  
PUNTI

LISTINO  
**834,00**  
euro  
A625751



## LEADER KIT 230V GREEN

Kit automazione oleodinamica 230V per cancelli a battente con larghezza max della singola anta 1,8 m ad uso intensivo.

### IL KIT CONTIENE:

- 2 Attuatori 402 CBC
- 1 Scheda elettronica E 045
- 1 Contenitore mod. E per schede elettroniche
- 1 Lampeggiatore FAACLED 230V
- 1 Coppia di fotocellule XP 20B D
- 1 Pulsante a chiave T10 E
- 1 Ricevente XF 433 MHz
- 3 Trasmettenti 2 canali XT2 433 SLH LR
- 1 Cartello "Automatico FAAC"
- **2 trasmettenti extra**
- **Lampeggiatore Faacled**

VALE  
**200**  
PUNTI

LISTINO  
**1.035,00**  
euro  
A625749

## AUMENTA IL LIVELLO 2015

### ogni 3 prodotti subito 1 in omaggio

Per realizzare impianti elettrici in ambienti residenziali in conformità al capitolo 37 della Norma CEI 64-8 Hager propone **una fantastica promozione**

**3+1.** Acquistando infatti 3 differenziali o rilevatori dei codici qui sotto riportati se ne riceve 1, dello stesso codice, in omaggio. Approfittatene!



CODICE	DESCRIZIONE
A311376	ADC832H Differenziale magn. 1P + N 30 mA AC 32 A 4,5 kA C 2
A212064	ADA816H Differenziale magn. acc. 1P + N 30 mA A 16 A 4,5 kA C 2
A400868	ADA825H Differenziale magn. acc. 1P + N 30 mA A 25 A 4,5 kA C 2
A193735	AFA816H Differenziale magn. 1P + N 300 mA A 16 A 4,5 kA C 2
GD28215	AFA825H Differenziale magn. 1P + N 300 mA A 25 A 4,5 kA C 2
A301928	CDC740H Int. differenziale 2P 30 mA 40 A 2
A332496	CDA225H Int. differenziale acc. 2P 30 mA 25 A 2
A366819	SPN715D Cl.II - autoprotetto 15 kA con ind. fine vita 2
A492039	52370 TECTOMAT PRESIO 360° S Rilevatore di movimento da soffitto
A517196	52371 TECTOMAT PRESIO 360° SE Rilevatore di movimento da soffitto a incasso

Ogni **3** prodotti acquistati subito 1 dello stesso codice in omaggio



### IMPIANTI A LIVELLI

- Livello 1.** È il livello minimo previsto dalla norma
- Livello 2.** Per unità immobiliari con una maggiore fruibilità degli impianti
- Livello 3.** Per unità immobiliari con dotazioni impiantistiche ampie e innovative (domotica).

**3+1**

# ARIA PULITA E FRESCA CON COMOLI FERRARI

## ampia gamma di climatizzatori

Il settore *Climatizzazione* del Gruppo Comoli Ferrari propone in promozione tutte le principali serie dei tre produttori leader di climatizzatori per la casa e l'ufficio, nelle varianti mono-split e multi-split: per **Samsung** le serie **AR9000**, **AR7000**, **AR5000** e la nuova gamma **Maldives**; per **Daikin** la serie **Emura**

(**FTXG**) e la **Serie K (FTXS)**; per **Mitsubishi** le due gamme **MSZ-EF (Kirigamine Zen)** e **MSZ-SF**. Sono inoltre disponibili alcuni modelli di climatizzatori senza unità esterne e una vasta scelta di attrezzature e accessori per l'installazione.



PREZZI  
SPECIALI  
PER ACQUISTI  
MULTIPLI

SAMSUNG





## GRUPPI FILTRO FF

### un nuovo concetto di installazione

Per rispondere alle esigenze di utilizzo dei propri clienti, Fandis ha investito nello sviluppo di una linea esclusiva di gruppi filtro, progettata per offrire una soluzione intelligente e pratica di installazione per la ventilazione dei quadri elettrici.

La versione di gruppi filtro FF è il risultato di studi e ricerche per sviluppare un prodotto orientato alla **semplicità d'uso e alla massima sicurezza** per l'utilizzatore.



La serie FF elimina l'utilizzo di utensili presentando un'innovativa e rapida soluzione di montaggio: un sistema a clip più versatile, che si adatta a lamiere di spessore da 1 a 3,7 mm di spessore. Anche il sistema di apertura e accesso al filtro è stato semplificato e privato di attrezzature. L'aggancio e sgancio del coperchio avviene mediante scorrimento sulla base, agevolando le operazioni di manutenzione

ordinaria. Gli ingegneri Fandis hanno introdotto inoltre significative migliorie tecniche alla base del gruppo filtro portando una serie di vantaggi funzionali al prodotto. In particolare, la guarnizione tra la base e il coperchio è stata rimossa a favore di nervature che favoriscono l'eventuale deflusso d'acqua, mentre altri accorgimenti strutturali **riducono il rischio di infiltrazioni**.

I gruppi filtro serie FF, omologati UL e CSA, sono disponibili nella versione standard IP54, e su richiesta nella versione IP55 e con schermatura EMC.

I principali vantaggi dei nuovi gruppi filtro sono:

- rapida installazione senza utensili
- sistema innovativo di fissaggio a clip
- apertura filtro a scorrimento facile
- guarnizione di tenuta a scomparsa
- resistenza all'acqua migliorata
- manutenzione sicura.

## CONDIZIONATORI A PELTER

### per piccoli quadri di controllo

Lo stress termico è una delle principali cause alla base di malfunzionamenti delle apparecchiature elettriche/elettroniche, per tali ragioni è opportuno prevedere ogni possibile criticità ed implementare adeguati sistemi di climatizzazione.

Fandis propone una linea di unità termoelettriche basate sul principio delle **pompe di calore ad effetto Peltier**, efficaci per mantenere una temperatura interna uguale o inferiore a quella ambiente, garantendo un elevato grado di protezione alle polveri e all'acqua (IP55). A differenza dei tradizionali sistemi di condizionamento a compressore, le unità Fandis a Peltier funzionano nel **rispetto dell'ambiente**, perché essendo di natura elettronica, **non impiegano gas** (CFC) o parti in movimento (ad eccezione del solo ventilatore). Ne consegue che tali unità non sono soggette ad usura e risultano estremamente affidabili nel loro funzionamento. Grazie alla disponibilità di unità da 50, 100, 200 e 300 Watt di potenza frigorifera, e con tensione di alimentazione da 12, 24 e 48V c.c. e 230V c.a., Fandis soddisfa una vasta casistica di applicazioni nel settore del condizionamento di piccoli quadri di comando e controllo.

#### *I vantaggi dell'unità termoelettrica*

- lunga durata di vita
- facile e rapida installazione
- assenza di gas o altri agenti inquinanti
- funzionamento senza vibrazioni con possibilità di utilizzo in processi di precisione
- capacità di operare in qualsiasi grado di inclinazione scarico di condensa esterno con apposita vaschetta.



TCU200AC



TCU 200

per info [automazione@comoliferrari.it](mailto:automazione@comoliferrari.it)

# RSL 400 - NUOVA SERIE DI LASER SCANNER

## molteplicità funzionale e potenza

La famiglia di laser scanner di sicurezza RSL 400 è costituita da 16 tipi di apparecchi con quattro portate e varianti di funzioni scaglionate.

Il laser scanner di sicurezza può essere facilmente configurato tramite Bluetooth e Ethernet TCP/IP. Pur avendo un grande numero di coppie di campi utilizzabili (fino a 100), le configurazioni possono essere adattate a svariati tipi di applicazioni in modo molto semplice. Con l'**ampio angolo di scansione di 270 gradi** è possibile proteggere un lato frontale e uno laterale montando un unico RSL400 sull'angolo della macchina. Con due funzioni di protezione completamente autonome, due paia di uscite di sicurezza OSSDs e ulteriori nove I/O configurabili, il modello RSL 430 permette con un solo dispositivo di **proteggere due aree distinte**. La competenza di Leuze electronic sui laser scanner di sicurezza, prodotto all'avanguardia tra i sensori di sicurezza, ha origine da quando questa tecnologia ha trovato i suoi primi utilizzatori. La serie RSL 400 include decenni di esperienza, con conseguenti alte prestazioni e facile utilizzo, l'applicazione di questa tecnologia non è mai stata così facile. Tutti i dispositivi hanno delle caratteristiche di alto livello dovute ad un'alta risoluzione ed

a una performante insensibilità alla polvere grazie ad una elevata velocità di scansione. Un display grafico ben visibile con livella elettronica integrata permette un semplice allineamento al montaggio meccanico del dispositivo. Con l'unità di connessione si effettuano i cablaggi e l'installazione meccanica del dispositivo. Lo scanner può essere rimosso in qualsiasi momento utilizzando utensili standard e rimpiazzato con altri dispositivi RSL 400 senza la necessità di riallineamento, riadattamento o nuova configurazione, un vantaggio importante nelle fasi di manutenzione e riparazione. Grazie all'interfaccia Ethernet, i dispositivi sono **completamente gestibili in rete**.



### RSL 410

#### Efficace risoluzione dei semplici compiti di sicurezza

Nella protezione di grandi aree fino a 160 m<sup>2</sup>, i laser scanner di sicurezza RSL 410 colpiscono per la semplicissima integrazione nell'apparecchiatura di comando della macchina grazie al collegamento M12 a 8 poli.

### RSL 420

#### L'allrounder per i compiti standard

I laser scanner di sicurezza RSL 420 ampliano la funzione di monitoraggio fino ad includere i requisiti di sicurezza flessibili e adattati al processo di automazione.

### RSL 430

#### Ideale per tutte le applicazioni stazionarie

Le due funzioni di protezione indipendenti e le coppie OSSD con tempo di reazione individuale rendono interessante il laser scanner di sicurezza RSL 430 per numerose protezioni di zone e di accesso in caso di parti della macchina separate.

per info [automazione@comoliferrari.it](mailto:automazione@comoliferrari.it)

# ANALIZZATORE DI RETE DMG 600/610

## uno strumento innovativo per l'analisi energetica

La nuova serie di analizzatori DMG 6.. da incasso, 96x96mm, è caratterizzata da elevata accuratezza delle misure, ampio campo dell'alimentazione ausiliaria (100...440Vac) e delle misure (50...720Vac), navigazione menu semplice ed intuitiva, impiego anche in impianti MT/AT, grado di protezione frontale IP54, display con testi in 5 lingue (inglese, italiano, francese, spagnolo e portoghese).

### Display LCD

Nuovo display ad icone, retroilluminato, per una buona visibilità in ambienti con scarsa illuminazione.

Testo scorrevole a 4 caratteri:

- messaggi di allarme configurati dall'utente;
- messaggi guida per l'utente;
- descrizione del menu di configurazione e dei parametri.



### Allarmi e notifiche sul display



Sono a disposizione 4 allarmi configurabili dall'utente con descrizione testuale con riferimento alle soglie limite o all'attivazione di un ingresso digitale. Quando si verifica un allarme, un'icona e un testo descrittivo appaiono su qualsiasi pagina del contatore. Impostando un parametro,

l'utente può attivare, in caso di allarme, il lampeggio della retroilluminazione del display. L'allarme diventa visibile anche da lontano, mostrando una spia che indica un allarme globale.

### Espandibilità (1 slot)



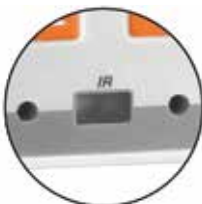
Le esigenze di configurazione dei dispositivi nelle installazioni possono essere molteplici, ad esempio le diverse tipologie di comunicazione (USB, RS485, Ethernet) o al numero di ingressi ed uscite necessari. DMG 600 e DMG 610 sono espandibili grazie ai moduli di espansione della serie

EXP... I moduli di espansione riducono i costi di gestione e garantiscono innanzi tutto flessibilità di installazione e in secondo luogo facilità di incremento delle prestazioni quando l'impianto è già in funzione. La particolare forma del retro dei DMG permette l'aggiunta del modulo di espansione senza incrementare l'ingombro all'interno del quadro elettrico, limitato a soli 65mm di profondità, connettori compresi.



### Porta ottica frontale

DMG 600 e DMG 610 sono dotati di una porta ottica per la programmazione tramite interfaccia opzionale USB (CX 01) o Wi-Fi (CX 02) con APP Sam1.



*I vantaggi:* non è necessario rimuovere l'alimentazione dal quadro, per la connessione al multimetro, sicurezza elettrica (nessuna connessione fisica), grado di protezione IP54 garantito, comodità di operare sul fronte.

### Interfacce USB e Wi-Fi

Oltre alla programmazione del multimetro l'interfaccia CX 02 (Wi-Fi) permette:

- la copia dei parametri

Tutti i parametri del DMG possono essere salvati nella memoria del CX 02 e nel caso ricaricati sullo stesso multimetro (funzione di backup) o su uno diverso dello stesso tipo (replica della configurazione).



- la clonazione dei dati memorizzati

vare nella memoria i dei contatori di energia in modo da replicare te il multimetro.



Oltre alla copia dei parametri è possibile salvare valori correnti e contatore completamente.

### Soglie Limite

Su tutte le misure disponibili si possono impostare fino a 4 soglie limite indipendenti per generare allarmi o per attivare uscite nel caso di superamento delle stesse. L'utente può decidere se attivarli al superamento di valori massimi, minimi o entrambi, con gestione del ritardo di attivazione e disattivazione per salvaguardare il sistema da interventi inutili e di soglie di isteresi evitando il "pendolamento" intorno al valore di intervento.



### Gestione maximum demand di potenza

Spesso nei contratti tra utente e fornitore di energia elettrica vige un limite sulla richiesta massima di potenza attiva, calcolata come media in una finestra temporale. In aiuto all'utente, i DMG600 e DMG610 includono delle funzionalità che permettono il controllo del superamento di tale limite:

- Possibilità di impostare una soglia limite sul valore medio della potenza, in modo da attivare uscite che possano disconnettere carichi non prioritari per limitare l'assorbimento di potenza oppure per segnalare all'utente la necessità di ridurre i carichi.
- 4 metodi di calcolo del valore medio della potenza, da adottare in base alle esigenze operative: finestra fissa; finestra mobile; sincronizzazione tramite ingresso digitale (soluzione tipica utilizzata dai fornitori di energia elettrica); sincronizzazione tramite messaggio seriale (Modbus).



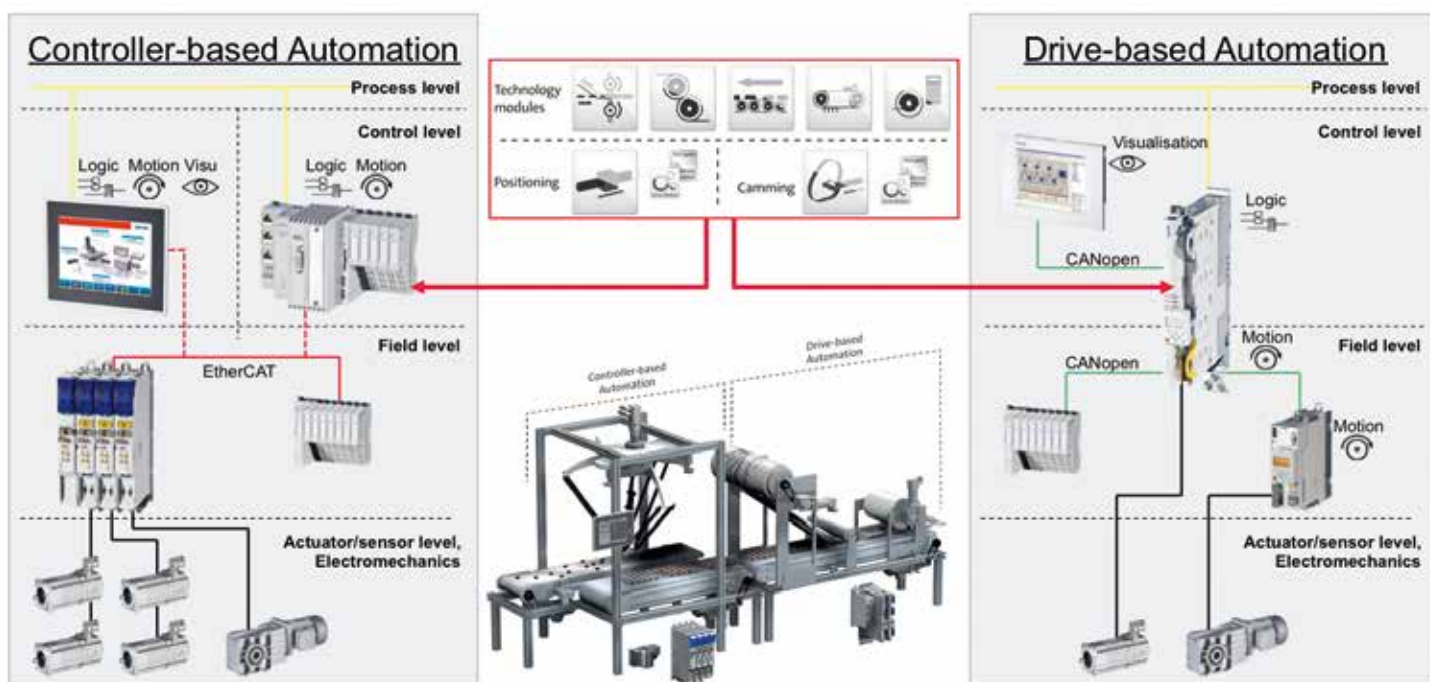
# MOTION CENTRIC AUTOMATION

## massima flessibilità, minima spesa

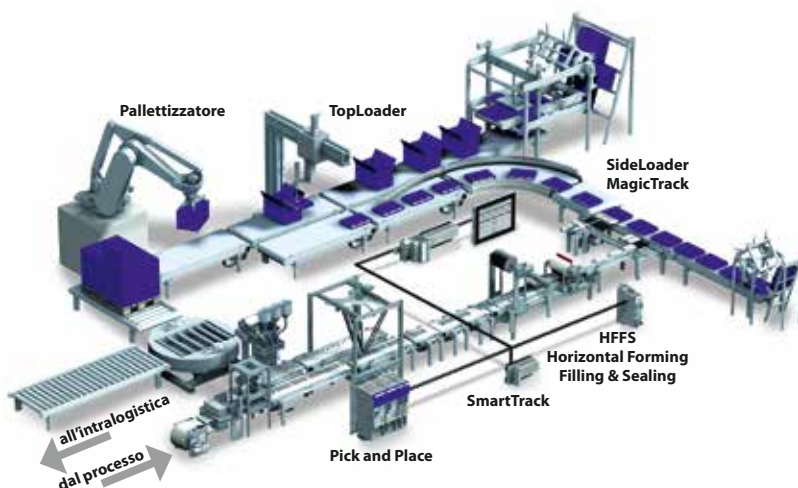
I clienti richiedono oggi ai propri fornitori non solo un valido sistema di automazione rispondente alle proprie esigenze di movimentazione, ma anche la possibilità di offrire due differenti tipologie di configurazione di sistema: Automazione Drive-based e Automazione Controller-based.

**Automazione Drive-based:** per il controllo del moto decentrato. L'approccio di automazione decentrato prevede l'utilizzo di controlli intelligenti liberamente programmabili. Risulta così possibile attuare configurazioni di macchine modulari in modo efficiente, sia con controllo di posizionamento, che con camma elettronica o con servo PLC integrato.

**Automazione Controller-based:** per il controllo del moto centralizzato di Macchine complesse, quali robot, macchine confezionatrici e sistemi di movimentazione, che richiedono un sistema di automazione ad alte prestazioni e universale con un controllo centralizzato, che permetta il movimento coordinato di svariati assi.



La filosofia di *Lenze* è offrire la massima flessibilità con la minima spesa. I prodotti elettronici sono tutti caratterizzati da un'elevata scalabilità ed ogni nostro prodotto meccanico costituisce un sistema modulare e ad elevata efficienza come la **nuova serie dei riduttori G500**. Se un prodotto o un servizio standard non rispondono alle esigenze del cliente, *Lenze* verifica con esattezza l'applicazione specifica e mette a disposizione prodotti e servizi che soddisfano i requisiti richiesti: da combinazioni di prodotti studiate su misura a sottosistemi completamente assemblati. In questo modo si evitano malfunzionamenti e diminuiscono contemporaneamente i costi di acquisto per il cliente. Le macchine stanno inseguendo sistematicamente l'alta cadenza per garantire elevati livelli di produttività unitamente ad una integrazione totale del processo medesimo. Altro elemento caratterizzante e distintivo è sicuramente l'adozione di un corretto Concetto di Safety: offrire soluzioni capaci di soddisfare le norme EN IEC 62061 e EN ISO 13849-1 in modo completo e senza l'aggiunta di moduli esterni all'azionamento è sicuramente la sfida da soddisfare.



# SIRIUS ACT PERFORMANCE IN ACTION

## modulari, robusti e con elevato grado di protezione

I nuovi dispositivi SIRIUS ACT abbinano eleganza estetica, robustezza e semplicità di funzionamento.

Siemens fornisce un'ampia scelta di prodotto, grazie alle nuove linee di design in **Plastica**, **Metallo Satinato**, **Metallo Lucido** e **Metallo Satinato Piatto** con foro da 30mm. La parte anteriore degli operatori presenta molteplici soluzioni che vanno dal pulsante, al selettore, al selettore a chiave, agli indicatori luminosi fino ad arrivare al nuovo selettore Rf-id, mentre per la parte posteriore sono disponibili supporti di fissaggio in plastica e in metallo. I supporti di fissaggio consentono il montaggio diretto fino a tre blocchetti di contatto affiancati e due impilati ed eventuale modulo LED nella posizione centrale. I blocchetti di contatto sono disponibili con morsetti a vite, morsetti a molla e connessioni a pin saldati. Grazie alla funzione di antirotazione integrata nel supporto di fissaggio e all'innovativo concetto a scatto, i nuovi dispositivi di comando e segnalazione possono essere installati in modo rapido e semplice, senza l'utilizzo di ulteriori utensili. Altrettanto semplice è la fase di smontaggio, grazie alla leva di sgancio. L'elevato grado protezione IP69K rende SIRIUS ACT resistente alla polvere, agli oli, alle soluzioni alcaline, o in ambiti dove si rendono necessari lavaggi ad alta pressione con acqua o vapore. Inoltre, il lungo ciclo di vita meccanico e la certificazione per atmosfere potenzialmente esplosive rendono

no i nuovi dispositivi di comando e segnalazione SIRIUS ACT adatti per ogni tipologia di applicazione. Inoltre, è disponibile il nuovo configuratore SIRIUS ACT che permette di realizzare pulsantiere e serigrafie personalizzate. L'intuitivo processo di configurazione si basa sulla selezione dei componenti grazie alla funzione di drag&drop ed un'anteprima grafica. Una volta terminato il processo di configurazione, viene creato un numero CIN identificativo, tramite il quale è possibile riordinare in ogni momento la configurazione senza dovere inserire nuovamente tutti i dati. ■

Dispositivi di comando e segnalazione robusti, performanti, facilmente assemblabili, semplicemente perfetti.



**GRADO DI PROTEZIONE IP69K**





# COLONNA LUMINOSA ELYPS

## una forma innovativa esteticamente rivoluzionaria

La colonna luminosa modulare *ELYPS* è la grande novità Sirena dal mondo dell'automazione.

La colonna luminosa modulare *ELYPS* è formata da quattro gruppi di moduli: le basi di fissaggio, i moduli di cablaggio, i moduli luminosi ed i moduli acustici. Le basi di fissaggio consentono di **installare la colonna nelle condizioni più varie** per consentire di disporre sempre della posizione ottimale del dispositivo. Le basi di fissaggio disponibili sono cinque:

- base flat ideale per il montaggio su piano orizzontale;
- base wall ideale per il montaggio a parete;
- base pole sviluppata per il fissaggio su palo filettato 1/2" NPT
- base tube sviluppata per l'utilizzo in abbinamento con prolunga in acciaio inox; lunghezze disponibili: 10,20, 30 e 40 cm.

I moduli di cablaggio permettono di scegliere le tensioni operative e la filosofia di funzionamento, possiamo creare infatti dispositivi a bassa o ad alta tensione, a luce fissa o lampeggiante, con la possibilità di controllare il lampeggio direttamente dal modulo di cablaggio o scegliere l'opzione preimpostata sul modulo luminoso. Sono presenti a catalogo due modelli di moduli di cablaggio:

- **ELYPS WM LT-HT:** Modulo di cablaggio in grado di controllare una colonna luminosa *Elyps*. Dispone di un contatto comune più sette contatti indipendenti per consentire l'assemblaggio di un massimo di sette moduli. (6 moduli luminosi + 1 modulo acustico ad un canale o 5 moduli luminosi + 1 modulo acustico a due canali). Tensione di alimentazione: LT: 12/24 V AC/DC; HT: 120/240 V AC
- **ELYPS WM LT-HT MULTI:** con le stesse caratteristiche primarie del modulo WM, il modulo WM MULTI offre la possibilità di generare il lampeggio dei moduli luminosi installati, tramite un apposito canale di BLINK (lampeggio); il canale di BLINK può essere attivato in modo indipendente per ciascun modulo, consentendo la variazione da luce fissa a lampeggiante durante l'utilizzo della colonna. Il controllo del canale BLINK può avvenire sia direttamente che tramite PLC. Tensioni di utilizzo: LT: 12/24 V AC/DC HT: 120/240 V AC/DC.

I moduli luminosi sono stati concepiti per soddisfare le esigenze più varie. Diversi livelli di luminosità (MODULI LUMINOSI LM, LM S) diverse tipologie di lente (allICOLOR, allCLEAR, Proximity) e diverse tipologie di lampeggio (MULTI e X MULTI), offrono un range unico e completo.

I moduli acustici offrono due tecnologie di funzionamento: **piezoelettrico e magnetodinamico**.

- I moduli acustici *ELYPS AM* sono il complemento indispensabile per aggiungere la segnalazione acustica a quella luminosa; sono disponibili in due versioni:
- **MODULO AM:** modulo acustico piezoelettrico dispone di 2 tipologie di suono (continuo ed intermittente) disposte su due canali (1+1). E' possibile utilizzare entrambi i canali utilizzando 2 dei 7 contatti disponibili sul modulo di cablaggio.
- **MODULO AM S:** modulo acustico magnetodinamico dispone di 16 suoni disposti su 2 canali (8+8). Per ciascun canale è possibile selezionare il suono desiderato tramite dip-switch.

È possibile utilizzare entrambi i canali utilizzando 2 dei 7 contatti disponibili sul modulo di cablaggio.

Entrambe le versioni sono provviste di due canali acustici consentendo alla colonna di performare due tipologie di suono a seconda del messaggio da comunicare. Il **grado di protezione IP65** rende inoltre *ELYPS* ideale anche in ambienti esterni. *ELYPS* è disponibile in colorazione allGRAY (industriale RAL 7035), allBLACK (industriale/commerciale RAL 9005) e allWHITE (civile/commerciale RAL 9003).





## NUOVO POLO TECNOLOGICO Comoli Ferrari a Moncalieri

Lo scorso aprile ha aperto a Moncalieri (TO) il secondo polo tecnologico di Comoli Ferrari dedicato all'illuminazione, all'efficientamento energetico e alla domotica. Il personale è a disposizione della clientela per consulenze tecniche, progettazioni,

sopralluoghi, assistenza per l'illuminazione d'interni (luoghi di lavoro, abitazioni private, edifici industriali, negozi, luoghi di culto) e d'esterni (spazi pubblici, giardini privati, parchi, impianti sportivi, facciate di edifici, parcheggi).

MONCALIERI • Strada Torino, 28  
Tel. 011 6404889  
3elab.moncalieri@comoliferrari.it  
Orari: lunedì/venerdì 8,00/12,00 - 14,00/18,30



## MOBILITÀ ELETTRICA: AVANTI TUTTA! Le nuove tecnologie al servizio dei cittadini

Con un'apposita cerimonia tenutasi il 9 maggio alla presenza delle autorità comunali e di numerosi cittadini, fra cui studenti accompagnati dai loro professori, è stata inaugurata la stazione di ricarica per veicoli elettrici del Comune di Gorle (BG), realizzata da Valtellina SpA e donata da Comoli Ferrari alla municipalità.

La stazione è posta in una location molto significativa: nel parcheggio che si affaccia su piazza Giovanni XXIII, in pieno centro e all'interno dell'area parcheggio del Municipio. Nel suo intervento il Sindaco di Gorle Giovanni Testa ha affermato: "Lo sviluppo di una mobilità ecosostenibile per il nostro Comune è un obiettivo molto importante. Crediamo che solo attraverso la dotazione di strutture adeguate, accessibili e comode, i cittadini, e le giovani generazioni in particolare, siano incentivate a dotarsi di veicoli elettrici, tecnologie che sanno dare un

contributo concreto ad abbattere le conseguenze inquinanti del traffico". "Questa struttura a Gorle - come ha tenuto a sottolineare Cesare Valtellina nel suo saluto ad autorità e cittadini - riveste per la società Valtellina un significato particolare, in quanto si colloca nel territorio comunale dove l'azienda ha la sua sede. Era nostro desiderio che Gorle avesse una struttura all'avanguardia che invoglia ad essere sempre più ecosostenibili". La colonnina è stata donata a Valtellina e al Comune di Gorle da Comoli Ferrari.



## UN SOGNO INFRANTO

### dopo la vittoria in Coppa Italia svanisce lo scudetto

Il sogno scudetto della Igor si infrange contro il muro della Pomì Casalmaggiore, arrivata in crescita ai play-off dopo una stagione regolare che l'aveva vista comunque chiudere alle spalle delle zanzare.

Una determinazione, quella delle ragazze di Mazzanti già vista nelle gare casalinghe disputate a Cremona; in particolare sul 14-14 del tie-break di gara 4, proprio quando lo scudetto non è mai stato così a portata di mano delle novaresi. Non si può certo parlare di disfatta (ma forse di maledizione per Novara si...) in una stagione che ha visto comunque **la vittoria della Coppa Italia e la qualificazione alla Champions** per l'anno prossimo. Tuttavia ai tifosi bianco azzurri rimarrà in mente il pianto inconsolabile di Valeria Alberti a fine partita ed i cori dei numerosi supporters in rosa giunti al Pala Terdoppio, mentre Tarozzi e compagne venivano meritatamente premiate. Infatti, pur con rammarico e nonostante le speranze iniziali, occorre riconoscere che la partita ha avuto un epilogo quasi *naturale* con una difesa ospite più attenta e maggiori soluzioni di attacco delle neo campionesse. I tabellini a volte raccontano la partita meglio di ogni altra cosa. Dall'altra parte della rete solo a tratti si è vista la Igor dei giorni più belli con giocate spesso prevedibili sulla pur brava Barun, la miglior schiacciatrice di casa a cui le avversarie hanno saputo prendere le misure con continuità già a partire dal sedicesimo punto del quinto set di Cremona. Ed ora si pensa come è giusto già al futuro con le conferme di giocatrici senza dubbio importanti, con partenze che probabilmente non si potevano evitare, ma anche con nuovi arrivi che dimostrano quanto la squadra lotterà ancora

per i vertici, in tutte le competizioni. Di sicuro molti dei tifosi novaresi *fortunati* per aver trovato il biglietto per la finale, avrebbero preferito essere altrove e non silenziosi in tribuna pensando che i coriandoli tricolore sarebbero potuti ricadere sulle teste di giocatrici a loro più care. Ma ora è il momento di voltare pagina e pensare alla prossima stagione che vedrà ancora il Gruppo Comoli Ferrari a fianco delle pallavoliste novaresi. ■



Grazie ragazze per questo anno straordinario!



## VISITE GUIDATE E NON SOLO... tante novità e opportunità per i clienti Comoli Ferrari

Con un occhio alla tradizione ed un altro all'innovazione, il Gruppo Comoli Ferrari ha partecipato per il terzo anno alla fiera *SPS IPC Drives Italia* che si è svolta dal 12 al 14 maggio a Parma.

L'aspetto tradizionale è stato la presenza di tutti i tecnici specializzati del settore Automazione Industriale che guidano il cliente dalla fase di progettazione al post vendita, organizzando corsi di programmazione ed installazione dei prodotti e visite in affiancamento al cliente durante la messa in servizio, mentre l'aspetto innovativo ha riguardato sia l'organizzazione di autobus con a bordo i clienti, partiti da Torino, Novara, Alessandria, Genova, Olgiate Olona (Va), Cesano Boscone (Mi) e Curno (Bg), che la gestione di **tour organizzati presso gli**

**stand dei nostri fornitori partner Abb, Omron, Schneider Electric e Siemens**, dove è stato possibile assistere alla presentazione di prodotti e soluzioni innovative in un percorso strutturato. Al termine delle visite abbiamo potuto condividere progetti ed opportunità con i nostri clienti e fornitori degustando alcune specialità novaresi preparate dallo chef Andrea Ferrari che ha improvvisato uno showcookin cucinando un ottimo risotto al gorgonzola. Il tutto accompagnato dalla Birra artigianale Hordeum di Novara. ■





## COMOLI FERRARI TECHNICAL PARTNER del padiglione Federalimentare a Expo 2015

**CIBUSèITALIA** è un luogo pensato come un epicentro per divulgare e valorizzare l'immagine dell'industria alimentare italiana e dei suoi marchi eccellenti.

Il concept è stato ideato come una vera e propria rappresentazione della nostra industria alimentare, una vetrina completa dei prodotti alimentari italiani di eccellenza, disposti secondo un percorso articolato in filiere merceologiche, per fornire una panoramica esaustiva del cibo *Made in Italy*.

Una grande narrazione espositiva della specificità dell'agroindustria Italiana, della ricchezza dei territori, dei prodotti e degli imprenditori che l'hanno creata, sviluppata e innovata.

All'interno del Padiglione **CIBUSèITALIA**, è stato realizzato un percorso che si snoda attraverso **13 filiere agro-alimentari** (Latte e Formaggi, Pasta, Riso, Dolci & Snack, Vegetali, Carni e Salumi, Filiera della carne bovina, Olio, Aceti e condimenti, Prodotti ittici, Bere Italiano, Nutraceutica, Avicolo) e **3 aree**

**tematiche** (Tecnologie Sostenibili, Marca & Gusto, Territori). Un viaggio conoscitivo attraverso i due piani del Padiglione, che porterà buyer e visitatori a comprendere il valore di prodotti e marchi che hanno scritto la storia dell'Italia.



Il Gruppo Comoli Ferrari è **partner tecnico del padiglione di Federalimentare** per la fornitura di materiale elettrico ed è presente, con un proprio spazio espositivo che presenta l'azienda, all'interno della filiera delle Tecnologie Sostenibili. ■



## SIMATIC RUN 2015 Comoli Ferrari partner ufficiale

Comoli Ferrari, anche quest'anno, sarà al fianco di Siemens a sostegno della seconda edizione di Simatic Run prevista il prossimo 13 giugno.

La Simatic Run è una manifestazione unica per vivere insieme un'esperienza di aggregazione, per condividere uno sport che ha alla base dei suoi principi gli stessi valori che da sempre contraddistinguono il Simatic, su tutti l'affidabilità. Con la prima edizione della Simatic Run, Siemens e gli sponsor dell'iniziativa hanno contribuito con una donazione alla realizzazione del **Centro Maria Letizia Verga di Monza**, struttura di assoluta eccellenza e riferimen-



to nazionale ed internazionale per la leucemia infantile, aderendo al progetto *Dai! Costruiamolo insieme!*. Il nuovo centro è un'opera sociale per tutti: per i bambini e per le loro famiglie, dove ricerca e cura saranno integrati. La struttura è frutto di una **grande raccolta di solidarietà**, e grazie a un particolare accordo con la Regione Lombardia, sarà un Ospedale Pubblico, cui si accederà con il Servizio Sanitario Nazionale. ■

Un momento della passata edizione



iscrizioni:  
[www.simaticrun.com](http://www.simaticrun.com)

## PRESENZE AL BANCO

giugno

► **ABBIATEGRASSO**

03/06/2015 NICE  
08/06/2015 BPT  
26/06/2015 FISCHER

► **ALESSANDRIA**

09/06/2015 OBO BETTERMANN

► **BAVENO**

09/06/2015 NICE

► **CARMAGNOLA**

03/06/2015 FISCHER  
04/06/2015 COMELIT  
10/06/2015 OVA  
25/06/2015 COMELIT  
16/07/2015 COMELIT

► **CASEI GEROLA**

01/06/2015 VIMAR  
10/06/2015 AVE  
12/06/2015 FAAC  
06/07/2015 OVA  
13/07/2015 GEWISS  
14/07/2015 CEMBRE

► **CECINA**

17/06/2015 ABB

► **CERNUSCO SUL NAVIGLIO**

24/06/2015 CEMBRE  
09/07/2015 AMRA

► **CESANO BOSCONI**

11/06/2015 SCHNEIDER ELECTRIC

► **CHIERI**

11/06/2015 FAAC  
19/06/2015 ABB

► **CHIERI ANDEZENO**

04/06/2015 FANTON  
12/06/2015 ABB  
18/06/2015 FAAC

► **CINISELLO BALSAMO**

05/06/2015 FAAC  
12/06/2015 URMET  
23/06/2015 ABB  
21/07/2015 AMRA

► **CODOGNO**

09/06/2015 OVA  
23/06/2015 SCHNEIDER ELECTRIC  
14/07/2015 SCHNEIDER ELECTRIC

► **CURNO**

11/06/2015 ARENA LUCI

► **LEGNANO**

04/06/2015 AVE  
16/06/2015 FAAC  
02/07/2015 AMRA

► **LIVORNO**

15/06/2015 ABB

► **MILANO ERITREA**

03/06/2015 URMET  
05/06/2015 COMELIT  
08/06/2015 THEBEN  
15/06/2015 DKC  
16/06/2015 URMET  
18/06/2015 4 BOX  
19/06/2015 SCHNEIDER ELECTRIC

► **NERVIANO**

10/06/2015 SCHNEIDER ELECTRIC  
11/06/2015 AMRA  
22/06/2015 THEBEN  
23/06/2015 CF ILLUMINAZIONE

► **NOVARA BANCO**

03/06/2015 LOVATO  
04/06/2015 LE PROLUNGHE  
05/06/2015 ABB  
09/06/2015 BTICINO  
11/06/2015 COMELIT  
16/06/2015 CEMBRE

18/06/2015 VIMAR  
24/06/2015 THEBEN

► **NOVI LIGURE**

09/06/2015 BFT  
16/06/2015 SAMSUNG  
18/06/2015 ASITA  
30/06/2015 FISCHER

► **OLBIA**

23/06/2015 COMELIT

► **PARMA**

17/06/2015 COMAR

► **PISA**

09/06/2015 ABB

► **QUART**

10/06/2015 BPT

► **TORINO**

09/06/2015 ABB  
15/06/2015 COMELIT  
19/06/2015 VIMAR

► **TORINO SETTECOMUNI**

12/06/2015 ABB  
14/07/2015 ABB

► **VERCELLI**

05/06/2015 NICE

AGGIORNAMENTO  
LISTINI

## APRILE

ABB non specificato  
ARES non specificato  
ARTELETA non specificato  
BEGHELLI SIS(emer)4%  
SIL(illum)3%  
COM(commer)4%  
SIE(illum.Elpast)4%  
4,0%  
BFT non specificato  
BM non specificato  
CABUR non specificato  
CANALPLAST non specificato  
CINI & NILS non specificato  
ELCART non specificato  
FRACCARO aggiornamento  
FTE non specificato  
GAVAZZI non specificato  
GHIDINI non specificato  
HAVELLS non specificato  
INTERCABLE aggiornamento  
OSRAM non specificato  
PHILIPS non specificato  
PHILIPS LIRIO non specificato  
PHILIPS MASSIVE non specificato  
PHILIPS PCL non specificato  
SAMSUNG non specificato  
TECNOGAS non specificato  
TERASAKI 4,5%

## MAGGIO

ARTEMIDE non specificato  
CANFOR non specificato  
CBD ELECTRONIC non specificato  
DURALAMP non specificato  
EATON 2,5% su UPS  
ELCART non specificato  
ELINT-IARE non specificato  
ERICO 3,2% su Caddy  
2% su Ert  
ESSE-TI non specificato  
FINDER non specificato  
FISCHER non specificato  
FRACCARO non specificato  
FRIGERIO 4,0%  
IVELA non specificato  
NIBA non specificato  
PIZZATO non specificato  
PLEXIFORM non specificato  
TECHTRONIC 1,5% su AEG  
2,8% su Milwaukee  
2% su accessori  
Milwaukee  
WIMEX non specificato

L'ANGOLINO DEI  
CERCA CASA

arca

6 anni

jack

9 mesi

INFO CRISTIANA 3382380325



## rubrica L'ESPERTO RISPONDE

in collaborazione con i consulenti della  
gestione del credito commerciale di



**FOX & PARKER SpA**  
RATING & BUSINESS INFORMATION

Potete inviare le vostre richieste via mail a:  
[progetto.comoliferrari@fox-parker.it](mailto:progetto.comoliferrari@fox-parker.it)  
In pochi giorni riceverete gratuitamente le risposte.  
[www.fox-parker.it](http://www.fox-parker.it)

Sono amministratore di una società di impiantistica. Sei mesi fa abbiamo svolto un lavoro importante per conto di una società di Milano che stava lavorando ad EXPO 2015. L'importo era di circa 140.000 euro. Ad oggi ne abbiamo incassati 80.000, per i restanti 60.000 avevamo emesso delle ricevute bancarie che sono tornate insolite. Come possiamo recuperare il nostro credito in tempi brevi?

**La prima cosa da fare in questi casi è quella di rivolgerci al vostro distributore di fiducia, in questo caso Comoli Ferrari, e richiedere tramite loro un report finalizzato al recupero crediti. Dall'esito del report si potrà capire lo stato di salute e di affidabilità ad oggi di questo cliente. Nessun'altra azione è consigliabile, prima di aver acquisito delle informazioni.**

La mia impresa si occupa di impianti elettrici industriali e civili da diversi anni. La settimana scorsa veniamo contattati da una importante società di Modena che prende dei grossi lavori in giro per il mondo e poi li affida a terzi. Mi ricordo però che qualche anno fa siamo stati fregati proprio da una società simile... come possiamo tutelarci? Il lavoro sarebbe da fare in Marocco e l'importo complessivo si aggira sui 300.000 euro tra materiale e manodopera.

**Certo, questa potrebbe essere una interessante opportunità, oppure una trappola mortale. Tra l'altro non sempre le cosiddette società intermediarie, o contractors, si sono rivelate serie ed affidabile nei pagamenti. Quindi, prima di prendere qualsiasi decisione bisogna indagare su questa società che vi ha proposto il lavoro. Il nostro consiglio è di richiedere subito un rapporto informativo preventivo e conoscere così nel dettaglio la storia, la struttura economico-finanziaria e patrimoniale di questa società. Se non sapete a chi rivolgerci, andate dal vostro referente Comoli Ferrari e lui sicuramente vi potrà indirizzare ed aiutare a risolvere.**

Gli esperti di Fox & Parker offrono gratuitamente la loro consulenza per rispondere ai quesiti e alle richieste proposte dai nostri clienti. Basta inviare una mail all'indirizzo: [progetto.comoliferrari@fox-parker.it](mailto:progetto.comoliferrari@fox-parker.it) e in pochi giorni riceverete le risposte. Chi fosse interessato, può inviare la richiesta di contatto con i propri riferimenti a: [progetto.comoliferrari@fox-parker.it](mailto:progetto.comoliferrari@fox-parker.it) oppure telefonare allo 011 352535 (r.a.) rivolgendosi a Tiziana Di Giorgio e Anna Prencipe.

## Tanti auguri di buon compleanno allo staff del Gruppo Comoli Ferrari

### APRILE

STEFANO ALLESINA  
STEFANO ANGINI  
GIANLUIGI ASSORGIA  
SIMONETTA ASUNIS  
SANTE BANDIERA  
ROBERTO BELLEGOTTI  
ZAKARIA BENZANZOUN  
MARIANNA BISCALDI  
ENRICO BOGNI  
FRANCESCO BRUSTENGGHI  
MARIO CALZA  
MAURIZIO CAVAGLIA  
PIERINA CERAULO  
FABIO CHIRICO  
ELENA CISLAGHI  
STEFANO COCCO  
GAUDENZIO COLLI  
ALFREDO COLOMBO  
DEBORA COLOMBO  
GIUSEPPE COLOMBO  
PAOLO COLOMBO  
SERGIO DARIO  
STEFANO DE VITO  
GIOVANNI DELROSSO  
NICOLA DI CARLO  
ANDREA DI PLACIDO  
ROSANNA DIMONOPOLI  
DANILO DUSO  
STEFANO FACHERIS  
SILVIA FARCI  
MARCO FLORIS  
FILIPPO PAOLO FLORITA  
CARLO FORMENTO  
RICCARDO GIVONETTI  
PIER PAOLO GORTAN  
SIMONE LACCHINI  
CRISTINA LO MONACO  
EMANUELE LO PORTO  
QUICANO WILLY LOPEZ  
GUIDO MARCHETTO  
DANIELA MARTINO  
FEDERICO MASTELLARO  
CINZIA MELI  
GIANFRANCO  
MOGGIA  
MATTEO MONTALTO  
DANIELE CARLO  
MOSCHIARI  
MARCO MOTETTA  
MARGHERITA  
ORSINA  
MASSIMO PELLATI  
SERGIO PELLEGRINI  
DAVIDE PIRANI  
ANDREA POLASTRI  
SONIA PRESTI  
ARTURO REPETTO  
FABIO RIMOLDI  
PAOLO ROGNONI  
NAIKE ROSSI  
ALESSANDRO ROVELLINI  
STEFANO SALA  
ERMENEGILDO SERRA  
GABRIELE SIMONETTA  
GIAN BATTISTA TACCA  
CLAUDIO TONINELLO  
FRANCESCO UGAZIO  
GIAN LUIGI VACCA  
MAURIZIO VENEGONI  
ANDREA VENTURA

DANIELA VILLA  
CLAUDIA VOLPI  
GIAN PIETRO ZAMBELLI

### MAGGIO

MASSIMO AGNETTI  
MASSIMO ALBERTI  
FABRIZIO ALCAINI  
ORNELLA ALLIEVI  
GIOVANNI MARIA ARA  
FRANCO ASCHERI  
RICCARDO BAGAGLI  
LUIGI BELLI  
DANILO BERNARDINI  
SANDRO BIANCHI  
FAUSTO BOLOGNESI  
MARTA BONDINO  
VALERIO BOVIO  
RENATO CAMPAGNA  
ANDREA CAPOZZI  
EMANUELE CARBONE  
ALEX CARBONI  
MARIA CARNEGLIA  
MARCO CASELLI  
DANIELE CASERZA  
STEFANO CASTIGLIONI  
ROBERTO CIBRARIO  
ANDREA COCCO  
MASSIMO COMI  
CLAUDIO CRIVELLARO  
PASQUALE DALESSANDRO  
MASSIMO DE LAURO  
MASSIMILIANO FERRO  
LUCIANO GALBIATI  
FRANCESCO GARAVAGLIA  
DAVIDE GHIGNA  
MAURO GIANI  
FABRIZIO IANDOLINO  
MASSIMO IURATO  
IURIY LESHCHYNSKYI  
ALESSANDRO LIGI  
BARBARA MALUSA  
RUGGERO MARCHIONI  
DAVIDE MAZZA  
MARIA MELI  
MAURIZIO MIGHELI  
MASSIMO MILANI  
MASSIMILIANO MORELLA  
MASSIMO MUTTI  
FELICE OCCHETTA  
CIRO ORCIUOLO  
ROBERTO PICCARDO  
PIER GIUSEPPE PRANDO  
GIOVANNI PUDDU  
ROBERTO RAVETTA  
ARTURO ROLANDO  
MARCO ROSSI  
CARLO RUDINU  
MARCO SAMMASSIMO  
DANIELA SFORZINI  
RENATO TOMÀ  
MARCO UBOLDI  
DANIELE VISIGALLI  
DIEGO VISMARA

IVANO BIALE  
PAOLO BIANCHI  
ROBERTO BILELLO  
CLAUDIO BLANGETTI  
CLAUDIO BORGHETTI  
GIAN PAOLO BROLLO  
STEFANO BRUNETTI  
FABRIZIO CAGLIONI  
ROBERTO CAMMISA  
GIANLUCA CANCEDDA  
STEFANO CARBONI  
ROBERTO CARUGATI  
GIORGIO CASSETTA  
LUCA CASTELLINO  
MATTEO CERCHIARO  
MARCO CODAZZI  
LUCA COREVI  
MASSIMO CORRENTI  
ALESSANDRO COSTA  
MAURIZIO DI MATTEO  
MARCO DI VIA  
GUIDO DIONISI  
FRANCESCO ESPOSITO  
STEFANO MORENO  
FAUSTINI  
MASSIMO FEDELI  
ANDREA FERRARESE  
LUIA FRAGOMENI  
MASSIMO GALBERO  
GIUSEPPE GHITTI  
ELISA GIACOSA  
TIZIANO EDOARDO  
GRAZZANI  
FERNANDO LOCCI  
FABIO GIUSEPPE LUNARI  
SIMONA LUPARIA  
ANDREA MAFFEZZOLI  
GIUSEPPE MANCUSO  
SIMONE MARCHESI  
TATIANA RITA  
MARCHESOTTI  
DANIELE MARIANI  
MARCO MAZZA  
GIUSEPPE MENDUCI  
MARCO VINICIO MUSSIDA  
GIUSEPPE PANNIZZO  
MARCO PANTANI  
ANDREA PARUSSOLO  
PIERFRANCO PIAZZA  
ANGELO PINTUS  
ALESSANDRO PIREDDU  
FABIO PIRIA  
RICCARDO REOLON  
ANGELO RIZZI  
DARIO ROCCO  
CIRO RONZULLO  
LORENZO ROSSO  
MARCO SABBIA  
PAOLO SABIU  
FRANCESCO SAINI  
DAVIDE SCHENONE  
PAOLA SCIACCALUGA  
ROBERTO SERVODIDIO  
MARIA LAURA SIGALINI  
MARCO SPADA  
MARCO SPANDONARO  
GABRIELE TORESANI  
CRISTIAN ANDREA TORRE  
PAOLO TRIFFONI  
STEFANO VERNETTI  
LOREDANA ZURMA



## CURIOSITÀ dal mondo elettrico

### TURBINE EOLICHE SENZA PALE

Turbine eoliche senza pale, che producono energia oscillando: è il progetto di Vortex, una società spagnola, che si è data l'obiettivo di generare energia pulita riducendo l'impatto visivo e sonoro dei tradizionali impianti eolici. La turbina è costituita da un lungo cono realizzato in fibra di lana di vetro e di carbonio che ha alla base due anelli, ovvero due magneti respingenti. Quando il cono si muove in una direzione, uno dei due magneti tira nell'altra direzione. In tal modo, anche quando c'è poco vento, viene data una spinta che sollecita il movimento del montante: questo



viene poi trasformato in energia elettrica grazie ad un alternatore. Secondo i suoi ideatori Vortex permette di tagliare i costi di mantenimento dell'80% rispetto alle pale tradizionali perché ha meno parti in movimento. Inoltre, produce il 40% in meno di emissioni di anidride carbonica. Al momento la società sta lavorando su varie tipologie, caratterizzate da dimensioni diverse: la Mini, un modello da 13 metri e da 4 kW e Vortex Gran, da 1 MW. Il primo dovrebbe essere pronto per la commercializzazione il prossimo anno, mentre il secondo arriverà nel 2018. ■

### LA LAVATRICE PORTATILE CHE NON HA BISOGNO DI ELETTRICITÀ

Pensata non solo per chi ama il campeggio, ma anche per chi ha problemi di spazio o è sempre in viaggio, Drumi è una lavatrice portatile che non necessita di energia elettrica né di acqua corrente, quindi è una soluzione ottimale che permette di risparmiare tempo e denaro e di rispettare l'ambiente. Realizzata da Yreco, giovane società canadese con sede a Toronto, Drumi funziona grazie ad un semplice meccanismo: tramite la pressione su un pedale si fa ruotare il cestello riempito con i capi e con acqua e detersivo. Completa-



to il ciclo di lavaggio, si fa fuoriuscire l'acqua grazie all'apertura di una valvola attivata da un pulsante. Se volete centrifugare dovete solo pedalare più velocemente ed eliminare di nuovo l'acqua in eccesso. Per un ciclo completo di lavaggio ci vogliono circa 5 minuti. La lavatrice Drumi misura 22 pollici per 15 x 15 ed è costruita per il 40% con materiale riciclato, può contenere fino a 5 litri d'acqua e può essere acquistata direttamente dal sito di Yreco, ma sarà disponibile solo da Luglio 2016. ■

### EXPO 2015: LA POLIZIA SI MUOVE CON L'ELETTRICITÀ

Si muoveranno con auto e scooter elettrici forniti da BMW Italia gli agenti della Polizia di Stato impegnati durante Expo 2015. Al Viminale, alla presenza del Ministro dell'Interno Angelino Alfano, del Capo della Polizia Alessandro Pansa e del Presidente e AD di BMW Italia Sergio Solero, sono state consegnate quattro auto elettriche *i3* e sei scooter elettrici *C Evolution*. I mezzi, forniti in comodato d'uso gratuito alle forze dell'ordine, adottano la livrea della Polizia e saranno in servizio per tutta la durata della manifestazione. Saranno anche fornite due postazioni fisse di colonni-



ne per la ricarica. La BMW *i3*, prima auto elettrica della casa tedesca, dispone di un motore da ben 170 CV e 250 Nm che le consentono di raggiungere i 150 km/h. La batteria agli ioni di litio da 8 kWh promette un'autonomia di circa 130 km e si ricarica in 8 ore. BMW *C Evolution*, scooter elettrico capace di erogare una potenza di 35 kW e di raggiungere i 120 km/h, vanta un tempo di ricarica inferiore alle tre ore e nella versione in dotazione alla Polizia è stato equipaggiato specificatamente per le esigenze delle forze dell'ordine, impianti elettrici e sirene compresi. ■

### OTTOBOX, RISPARMIA ENERGIA IMPARANDO LE TUE ABITUDINI

Il mondo della domotica è in continua espansione, con molte idee in circolazione in attesa di trovare fondi e mercato. Una delle più recenti è una startup che si chiama *Ottobox*, dell'azienda americana *Ottomate*. È un accessorio *plug and play* intelligente, che permette di controllare e tenere monitorati a distanza tramite smartphone (attraverso una app) qualsiasi elettrodomestico con cui viene collegato. Non necessita installazioni particolari: è sufficiente inserire *Ottobox* nella presa di corrente. Ma il suo punto di forza, l'elemento che probabilmente lo rende davvero diverso da



prodotti simili, è l'essere in grado di imparare autonomamente, in due settimane, le nostre abitudini casalinghe, regolando l'accensione e lo spegnimento dei vari elettrodomestici. Ad esempio può accendere la macchina del caffè o pre-riscaldare il ferro da stiro appena prima del nostro solito utilizzo. È anche capace di cambiare da solo i tempi, se si accorge che le nostre abitudini subiscono delle variazioni. Secondo *Ottomate*, permette di risparmiare il 50% sui costi della bolletta. Attualmente il progetto è ancora in fase di ricerca fondi tramite una campagna su Kickstarter. ■






## LIGHT DIVISION

Le filiali contrassegnate da questo simbolo hanno al loro interno una vasta esposizione di prodotti di illuminazione per interni ed esterni con personale specializzato.

## PIEMONTE

### NOVARA Sede Centrale

**UFFICI** - via Enrico Mattei, 4  
tel. 0321 4401 - fax 0321 499002  
novara.sede@comoliferrari.it  
Lun-Ven 8.30-12.30/14.00-18.00

 **BANCO** - via Enrico Mattei, 4/A  
tel. 0321 440291 - fax 0321 440273  
novara.banco@comoliferrari.it  
Lun-Ven 8.00-12.15/13.30-18.30  
Sab 8.00/12.00

 **3ELAB POLO TECNOLOGICO**  
via Enrico Mattei, 58 - Tel. 0321 440277  
3elab@comoliferrari.it  
Lun 15.00-19.00 - Sab 9.00-12.30  
Mar-Ven 9.00-12.30/15.00-19.00

### Acqui Terme AL

via Circonvallazione, 56  
tel. 0144 320696 - fax 0144 325290  
acquitorme@comoliferrari.it  
Lun-Ven 8.00-12.00/14.00-18.30  
Sab 8.00-12.00

 **Alessandria**  
via Achille Sclavo, 90  
tel. 0131 223350 - fax 0131 226292  
alessandria@comoliferrari.it  
Lun-Ven 8.00-12.00/14.00-18.30  
Sab 8.00-12.00

### Baveno VB

Località Feriolo  
via Nazionale 58/A-B  
tel. 0323 28510 - fax 0323 28437  
baveno@comoliferrari.it  
Lun-Ven 8.00-12.00/14.00-18.30  
Sab 8.00-12.00

### Biella

via Candelo, 139  
tel. 015 8493314 - fax 015 8493929  
biella@comoliferrari.it  
Lun-Ven 8.00-12.00/14.00-18.30  
Sab 8.30-12.00

 **Biella Rigola**  
via Rinaldo Rigola, 9  
tel. 015 2558151 - fax 015 2558268  
biella.rigola@comoliferrari.it  
Lun-Ven 8.00-12.00/14.00-18.30  
Sab 8.00-12.00

### Borgosesia VC

Regione Torame, 1 - Centro Com. Rondò  
tel. 0163 458222 - fax 0163 458224  
borgosesia@comoliferrari.it  
Lun-Ven 8.00-12.15/14.00-18.30  
Sab 8.15-12.00

### Carmagnola TO

via Guido Rossa, 10/12  
tel. 011 9723927 - fax 011 9725546  
carmagnola@comoliferrari.it  
Lun-Ven 8.00-12.00/14.00-18.30  
Sab 8.00-12.00

### Chieri TO

via Giuseppe Vasino, 25/A  
tel. 011 9478775 - fax 011 9478797  
chieri@comoliferrari.it  
Lun-Ven 8.00-12.00/14.00-18.30  
Sab 8.00-12.00

### Chieri - Andezeno TO

Strada Andezeno, 67  
tel. 011 9411240 - fax 011 9425999  
chieri.andezeno@comoliferrari.it  
Lun-Ven 8.00-12.30/14.00-18.30  
Sab 8.00-12.00

### Ciriè TO

via Marie Curie, 16/18  
tel. 011 0702989 - fax 011 9222722  
cirie@comoliferrari.it  
Lun-Ven 8.00-12.00/14.00-18.00  
Sab 8.00-12.00

### Cossato BI

via XXV Aprile, 37/A  
tel. 015 9840078 - fax 015 9840076  
cossato@comoliferrari.it  
Lun-Ven 8.00-12.00/14.00-18.30  
Sab 8.00-12.00

### Cuneo

Via Maestri del Lavoro, 4  
tel. 0171 413192 - fax 0171 412172  
cuneo@comoliferrari.it  
Lun-Ven 8.00-12.00/14.00-18.30  
Sab 8.00-12.00

### Domodossola VB

S.S. 33 del Sempione  
Regione alle Nosere, 7  
tel. 0324 240905 - fax 0324 481896  
domodossola@comoliferrari.it  
Lun-Ven 8.00-12.00/14.00-18.00  
Sab 8.00-12.00


### Gozzano NO

via Alcide De Gasperi, 24/26  
tel. 0322 93496 - fax 0322 956391  
gozzano@comoliferrari.it  
Lun-Ven 8.00-12.00/14.00-18.30  
Sab 8.00-12.00

### Ivrea TO

via Cuneo  
Zona PIP di San Bernardo  
tel. 0125 230742 - fax 0125 230921  
ivrea@comoliferrari.it  
Lun Ven 8.00-12.00/14.00-18.30  
Sab 8.00-12.00

### Moncalieri TO

3ELAB POLO TECNOLOGICO   
strada Torino, 28  
tel. 011 6404889 - fax 011 6405912  
3elab.moncalieri@comoliferrari.it  
Lun Ven 8.00-12.00/14.00-18.30

### Mondovì CN

corso Firenze 15/A  
tel. 0174 086029 - fax 0174 330388  
mondovi@comoliferrari.it  
Lun Ven 8.00-12.00/14.00-18.30  
Sab 8.15-12.00

### Nichelino TO

via Vernea, 61  
tel. 011 6207053 - fax 011 6207135  
nichelino@comoliferrari.it  
Lun-Ven 8.00-12.00/14.00-18.30  
Sab 8.00-12.00

### Novara Pernate

Corso Trieste, 136  
tel. 0321 688173 - fax 0321 695346  
novara2@comoliferrari.it  
Lun-Ven 8.00-12.00/14.00-18.30  
Sab 8.00/12.00

### Novi Ligure AL

viale Artigianato, 23  
tel. 0143 329888 - fax 0143 329716  
noviligure@comoliferrari.it  
Lun-Ven 8.00-12.00/14.00-18.30  
Sab 8.00-12.00

### Pianezza TO

via Verbania, 8/10  
tel. 011 9674790 - fax 011 9672082  
pianezza@comoliferrari.it  
Lun-Ven 8.00-12.30/14.00-18.00  
Sab 8.00-12.00

### Pinerolo TO

Corso Torino, 402/404  
tel. 0121 321373 - fax 0121 322681  
pinerolo@comoliferrari.it  
Lun-Ven 8.00-12.00/14.00-18.30  
Sab 8.00-12.00

### Pombia NO

via 1° Maggio, 7  
tel. 0321 958043 - fax 0321 958042  
pombia@comoliferrari.it  
Lun-Ven 8.00-12.00/14.00-18.30  
Sab 8.00-12.00

### Santhià VC

via Dolomiti, 9  
tel. 0161 240509 - fax 0161 930823  
santhia@comoliferrari.it  
Lun-Ven 8.00-12.30/14.00-18.00

### Savigliano CN

via Torino, 229  
tel. 0172 713471 - fax 0172 713024  
savigliano@comoliferrari.it  
Lun-Ven 8.00-12.00/13.30-18.00  
Sab 8.00-12.00

### Torino

Corso Verona, 26/C  
tel. 011 858542 - fax 011 2481019  
torino@comoliferrari.it  
Lun-Ven 8.00-12.00/14.00-18.30  
Sab 8.00-12.00

### Torino Sette Comuni

via Sette Comuni, 60/1  
tel. 011 618686 - fax 011 6192034  
torino.settecomuni@comoliferrari.it  
Lun-Ven 8.00-12.00/14.00-18.30  
Sab 8.00-12.00

### Tortona AL

S.S. Genova, 9  
tel. 0131 1925090 - fax 0131 1925091  
tortona@comoliferrari.it  
Lun-Ven 8.00-12.00/14.00-18.30  
Sab 8.00 12.00

### Verbania

via Maurizio Muller, 100  
tel. 0323 28563 - fax 0323 516565  
verbania@comoliferrari.it  
Lun-Ven 8.00-12.00/14.00-18.00  
Sab 8.00-12.00

### Vercelli

Tangenziale Sud, 61  
tel. 0161 294600 - fax 0161 294122  
vercelli@comoliferrari.it  
Lun-Ven 8.00-12.00/13.30-18.00  
Sab 8.00-12.00



## VALLE D'AOSTA

### Quart AO

S.S. 26 della Valle d'Aosta, 103 - Reg. America  
tel. 0165 766038 - fax 0165 765565  
quart@comoliferrari.it  
Lun-Ven 8.00-12.00/14.00-18.00  
Sab 8.00-12.00

## LOMBARDIA

### Abbiategrosso MI

via Carlo M. Maggi, 146/148  
tel. 02 94968281 - fax 02 94963220  
abbiategrasso@comoliferrari.it  
Lun-Ven 8.00-12.00/14.00-18.30  
Sab 8.00-12.00

### Besozzo VA

via Trieste, 85  
tel. 0332 970405 - fax 0332 970406  
besozzo@comoliferrari.it  
Lun-Ven 8.00-12.00/13.30-18.00  
Sab 8.00-12.00

### Bollate MI

via Stelvio, 8  
tel. 02 38306269 - fax 02 38301560  
bollate@comoliferrari.it  
Lun-Ven 8.00-12.00/14.00-18.30  
Sab 8.00-12.00

### Cabiato CO

via Milano, 4  
tel. 031 2287600 - fax 031 768960  
cabiato@comoliferrari.it  
Lun-Ven 8.00-12.00/14.00-18.00

### Casei Gerola PV

SP 206 - via per Voghera, 15  
tel. 0383 381100 - fax 0383 612092  
caseigerola@comoliferrari.it  
Lun-Ven 8.00-12.00/14.00-18.30  
Sab 8.00-12.00

### Casnate con Bernate CO

via Pitagora, 4  
tel. 031 566611 - fax 031 396232  
casnate@comoliferrari.it  
Lun-Ven 8.00-12.00/14.00-18.00  
Sab 8.00-12.00

### Cernusco Lombardone LC

via Cavalieri di Vittorio Veneto, 4  
tel. 039 9901540 - fax 039 9901542  
cernusco.lombardone@comoliferrari.it  
Lun-Ven 8.00-12.00/14.00-18.00  
Sab 8.00-12.00

### Cernusco sul Naviglio MI

via Giuseppe Verdi, 83  
tel. 02 9248647 - fax 02 9249854  
cernusco.naviglio@comoliferrari.it  
Lun-Ven 8.00-12.00/13.30-18.30  
Sab 8.00-12.00

### Cesano Boscone MI

via Italia, 22  
tel. 02 4580349 - fax 02 4581934  
cesano@comoliferrari.it  
Lun-Ven 8.00-12.00/14.00-18.30  
Sab 8.00-12.00

### Cinisello Balsamo MI

via dei Lavoratori, 121  
tel. 02 6607131 - fax 02 66071355  
cinisellobalsamo@comoliferrari.it  
Lun-Ven 7.30-12.30/14.00-18.30  
Sab 8.00-12.00



# I PUNTI VENDITA



## Cislago VA

via Cesare Battisti, 1451  
tel. 02 9667111 - fax 02 96408388  
cislago@comoliferrari.it  
Lun-Ven 8.00-12.00/14.00-18.30  
Sab 8.00-12.00

## Codogno LO

via Molinari, angolo via Bertini  
tel. 0377 379802 - fax 0377 379981  
codogno@comoliferrari.it  
Lun-Ven 8.00-12.00/14.00-18.30  
Sab 8.00-12.00

## Curno BG

via Bergamo, 15/A  
tel. 035 0900005 - fax 035 4155127  
curno@comoliferrari.it  
Lun-Ven 8.00-12.00/14.00-18.30  
Sab 8.00-12.00

## Gavirate VA

via della Ciocca, 1  
tel. 0332 745864 - fax 0332 743403  
gavirate@comoliferrari.it  
Lun-Ven 8.00-12.00/14.00-18.30  
Sab 8.00-12.00

## Jerago con Orago VA

Via IV Novembre, 5 - A8 uscita Cavaria  
tel. 0331 734731 - fax 0331 735052  
jerago@comoliferrari.it  
Lun-Ven 7.30-12.00/13.30-18.30  
Sab 8.00-12.00

## Legnano MI

via per Villa Cortese, 86  
tel. 0331 414486 - fax 0331 403495  
legnano@comoliferrari.it  
Lun Ven 8.00-12.00/14.00-18.30  
Sab 8.00-12.00

## Milano Cassala

viale Cassala, 61  
tel. 02 89401020 - fax 02 8322354  
milano.cassala@comoliferrari.it  
Lun-Ven 8.00-12.30/14.00-18.30  
Sab 8.00-12.00

## Milano Eritrea

via Eritrea, 17/19  
tel. 02 3570241 - fax 02 3570242  
milano.eritrea@comoliferrari.it  
Lun-Ven 8.00-12.00/14.00-18.30  
Sab 8.00-12.00

## Nerviano MI

S.S. 33 del Sempione, 14  
tel. 0331 553566 - fax 0331 553241  
nerviano@comoliferrari.it  
Lun-Ven 8.00-12.00/14.00-18.30  
Sab 8.00-12.00

## Olgiate Olona VA

via Unità d'Italia, 80/82  
tel. 0331 634291 - fax 0331 320180  
olgiate@comoliferrari.it  
Lun-Ven 8.00-12.00/14.00-18.30  
Sab 8.00-12.00

## Opera MI

via Piemonte, 5/7  
tel. 02 57601678 - fax 02 57600953  
opera@comoliferrari.it  
Lun-Ven 8.00-12.00/14.00-18.30  
Sab 8.00-12.00

## Pavia

via Vigentina, 110/G  
tel. 0382 574217 - fax 0382 570699  
pavia.vigentina@comoliferrari.it  
Lun-Ven 8.00-12.00/14.00-18.30  
Sab 8.00-12.00

## Rozzano MI

viale Isonzo, 101  
tel. 02 57767500 - fax 02 57767555  
rozzano@comoliferrari.it  
Lun-Ven 8.00-12.30/14.00-18.30  
Sab 8.00-12.00

## Segrate MI

via Cassanese, 203  
tel. 02 29401325 - fax 02 26920074  
segrate@comoliferrari.it  
Lun-Ven 8.00-12.00/13.30-18.00  
Sab 8.00-12.00

## Stradella PV

via Sandro Pertini, 10/12  
tel. 0385 251702 - fax 0385 240932  
stradella@comoliferrari.it  
Lun-Ven 8.00-12.00/14.00-18.30  
Sab 8.00-12.00

## Trescore Balneario BG

via Fratelli Calvi, 20  
tel. 035 945390 - fax 035 942255  
trescore.balneario@comoliferrari.it  
Lun-Ven 8.00-12.00/14.00-18.30  
Sab 8.00-12.00

## Varese

via Peschiera, 20  
tel. 0332 342411 - fax 0332 342444  
varese@comoliferrari.it  
Lun-Ven 8.00-12.00/14.00-18.30  
Sab 8.00-12.00

## Varese Sanvito

via Silvestro Sanvito, 23  
tel. 0332 235501 - fax 0332 235450  
varese.sanvito@comoliferrari.it  
Lun-Ven 8.00-12.00/13.30-18.00  
Sab 8.00-12.00

## LIGURIA

### Albenga SV

Regione Bottino, 9  
tel. 0182 554973 - fax 0182 554135  
albenga@comoliferrari.it  
Lun-Ven 8.00-12.00/14.00-18.30  
Ven 8.00-12.00

### Chiavari GE

via Fabio Filzi, 41  
tel. 0185 1835088 - fax 0185 1835089  
chiavari@comoliferrari.it  
Lun-Ven 8.00-12.00/14.00-18.30  
Sab 8.00-12.00

### Genova Bolzaneto

via Giuseppe Colano, 12 G/R  
tel. 010 7451193 - fax 010 7454578  
genova.bolzaneto@comoliferrari.it  
Lun-Ven 8.00-12.00/14.00-18.30  
Sab 8.00-12.00

### Genova Centro

Via Carlo Targa, 4  
tel. 010 8681160 - fax 010 8681189  
genova.centro@comoliferrari.it  
Lun Sab 8.30-12.30/14.00-18.30

## Genova Molassana

via Gelasio Adamoli, 31  
tel. 010 8467611 - fax 010 8467603  
genova.molassana@comoliferrari.it  
Lun Ven 8.00-12.00/14.00-18.30  
Sab 8.00-12.00

## Genova Sampierdarena

via di Francia, 91 R  
tel. 010 6457860 - fax 010 6457056  
genova.sampierdarena@comoliferrari.it  
Lun-Ven 8.00-12.00/14.00-18.30  
Sab 8.00-12.00

## Genova Santa Zita

via di Santa Zita, 29 R  
tel. 010 584120 - fax 010 587693  
genova.santazita@comoliferrari.it  
Lun-Ven 8.00-12.00/14.00-18.30  
Sab 8.00-12.00

## Genova Sestri Ponente

via Borzoli, 108 R/D  
tel. 010 6504587 - fax 010 6512479  
genova.sestriponente@comoliferrari.it  
Lun-Ven 8.00-12.00/14.00-18.00

## Imperia

Argine Destro - Ferdinando Scajola, 561  
tel. 0183 63746 - fax 0183 652364  
imperia@comoliferrari.it  
Lun-Ven 8.00-12.00/14.00-18.30  
Sab 8.00-12.00

## La Spezia

via Giulio Della Torre, 26/30  
tel. 0187 518724 - fax 0187 518726  
laspezia@comoliferrari.it  
Lun-Ven 8.00-12.00/14.00-18.30  
Sab 8.00-12.00

## Sanremo IM

via Alfonso La Marmora, 175  
tel. 0184 534000 - fax 0184 534100  
sanremo@comoliferrari.it  
Lun-Ven 8.00-12.00/14.00-18.30  
Sab 8.00-12.00

## Savona

via dei Partigiani, 19/R  
tel. 019 825623 - fax 019 821420  
savona@comoliferrari.it  
Lun-Ven 8.00-12.00/14.00-18.30  
Sab 8.00-12.00

## TOSCANA

### Cecina

Montescudaio PI  
Via di Poggio Gagliardo, 28  
tel. 0586 1760101 - fax 0586 685107  
cecina@comoliferrari.it  
Lun-Ven 8.00-12.30/14.00-18.30  
Sab 8.00-12.00

### Livorno

Piazza Francesco Ferrucci, 17  
tel. 0586 425923 - fax 0586 407481  
livorno@comoliferrari.it  
Lun-Ven 8.00-12.00/14.00-18.30  
Sab 8.00-12.00

### Lucca

Via del Brennero, 1040 BU  
tel. 0583 495531 - fax 0583 469006  
lucca@comoliferrari.it  
Lun-Ven 8.00-12.00/14.00-18.00  
Sab 8.00-12.00

## Massa

Località Romagnano  
via Aurelia - Catagnina, 2  
tel. 0585 026650 - fax 0585 8322354  
massa@comoliferrari.it  
Lun-Ven 8.00-12.00/14.00-18.30  
Sab 8.00-12.00

## Pisa

Via Monte Rosa, 3  
tel. 050 7630100 - fax 050 981132  
pisa@comoliferrari.it  
Lun-Ven 8.00-12.00/14.00-18.30  
Sab 8.00-12.00

## Prato

Via Galcianese, 81  
tel. 0574 441661 - fax 0574 28430  
prato@comoliferrari.it  
Lun-Ven 8.00-12.30/14.00-18.00  
Sab 8.00-12.00

## Siena

Via Pietro Toselli, 26  
tel. 0577 1490063 - fax 0577 1490064  
siena@comoliferrari.it  
Lun-Ven 8.00-12.30/14.00-18.00  
Sab 8.00-12.00

## EMILIA ROMAGNA

### Parma

via Paradigna, 76  
tel. 0521 798005 - fax 0521 270341  
parma@comoliferrari.it  
Lun-Ven 8.00-12.00/14.00-18.30  
Sab 8.00-12.00

### Piacenza

via Giuseppe Orsi, 28/30  
tel. 0523 1885089 - fax 0523 614410  
piacenza@comoliferrari.it  
Lun-Ven 8.00-12.00/14.00-18.30  
Sab 8.00-12.00

## MARCHE

### Ancona

via Caduti del Lavoro, 13  
tel. 071 80491 - fax 071 8049210  
ancona@comoliferrari.it  
Lun-Ven 8.00-12.00/14.00-18.00

## SARDEGNA

### Cagliari Elmas CA

via Mario Betti, 35  
tel. 070 240083 - fax 070 240839  
cagliari.elmas@comoliferrari.it  
Lun-Ven 8.00-12.30/14.30-18.30

### Cagliari Marconi CA

via Isaac Newton, 1  
tel. 070 7736080 - fax 070 454105  
cagliari.marconi@comoliferrari.it  
Lun-Ven 8.00-12.30/14.30-18.30  
Sab 8.00-12.30

### Olbia OT

Z.I. Settore 7 - via Angola, 7  
tel. 0789 1875090 - fax 0789 595070  
olbia@comoliferrari.it  
Lun-Ven 8.00-12.30/14.30-18.30

### Sassari

Z.I. Predda Niedda Nord - Strada 29  
tel. 079 9576088 - fax 079 261019  
sassari@comoliferrari.it  
Lun-Ven 8.00-12.30/14.30-18.30

### Oristano (DIMEL SRL)

via Cagliari, 397  
tel. 0783 303368 - fax 0783 303372



**Icona** di stile e tecnologia.  
Domotica semplice dal design esclusivo.



Tavolo Le Corbusier, 1929.

Il supervisore domotico che lascerà il segno.

Ispirato dai maestri del minimalismo, **Icona Manager** toglie il superfluo e aggiunge innovative capacità di controllo. Design pulito e rigoroso, superficie lucida in vetro, bordi con finitura in metallo opaco spazzolato. Monitor wide-screen 4.3" con tecnologia capacitiva (come un moderno smartphone). Tecnologia Sensitive Touch con tasti retroilluminati di colore bianco che si abilitano con un semplice scorrimento delle dita sulla plancia (funzione swipe). Disponibile nelle versioni da incasso, parete e tavolo.

 **Comelit**<sup>®</sup>  
Passion. Technology. Design.